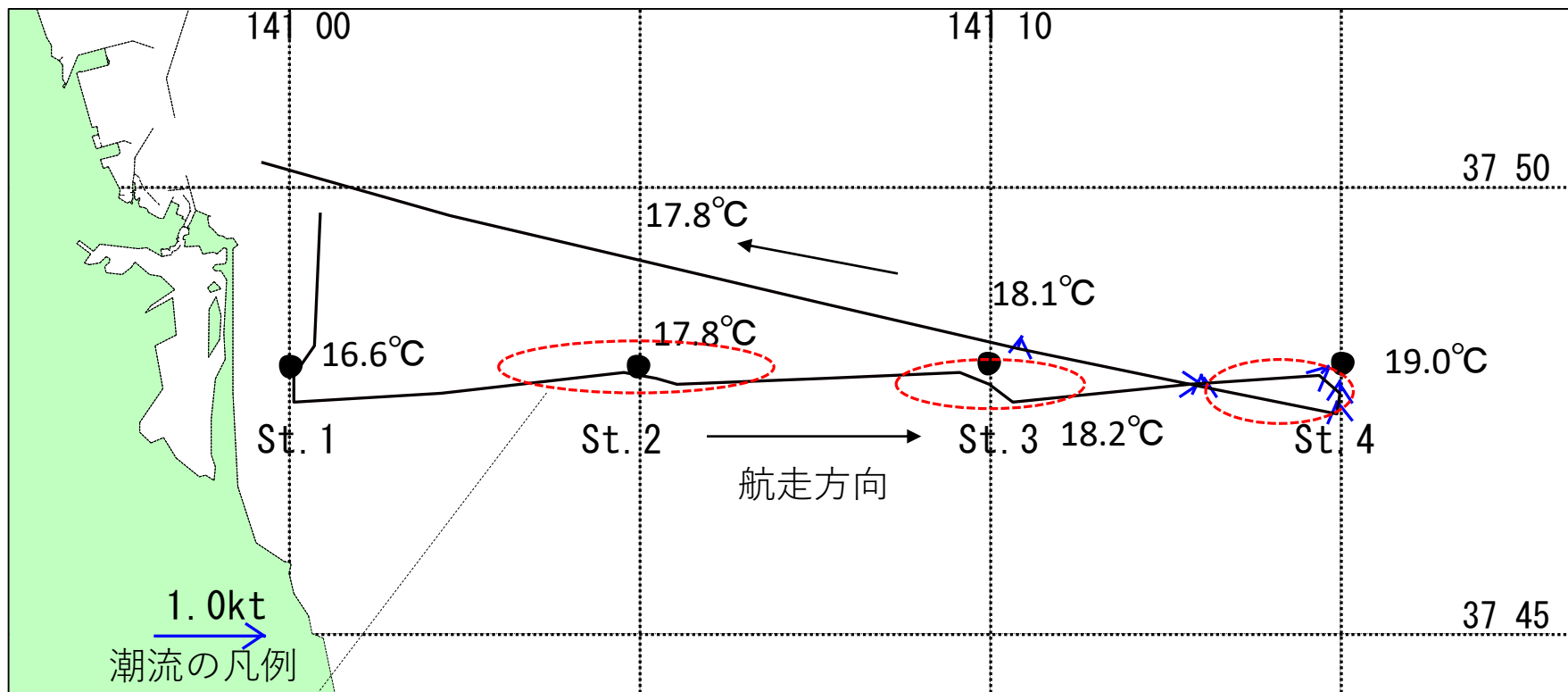
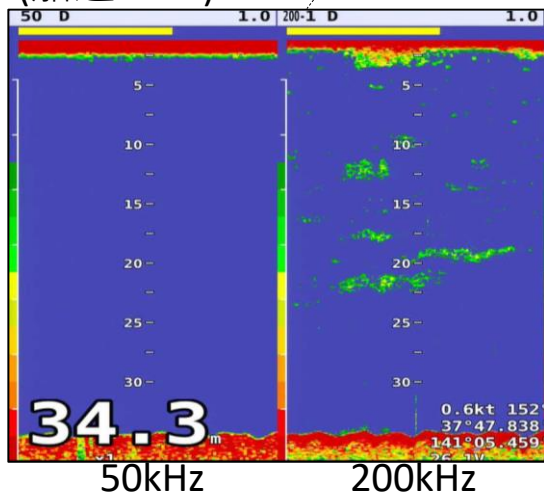


シラス曳網調査 (R5.11.17 福島県水産海洋研究センター)



(船速0.6kt)



令和5年11月16日に調査指導船「拓水」で中層トロール網によるシラス曳網調査 (St.1~4) を実施しました。

その際の航跡、潮流、表層水温を示します。

St.1で数十尾、St.2~4で数百尾のシラスが採捕されました。

シラスの全長はSt.1では20mm程度、St.2~4では10~20mm程度でした。

(詳細な測定結果は後日お知らせします。)

また、図中赤囲い部で高周波に特異的な反応を確認しました。

左図は反応の例です。