

甲状腺検査結果の状況

1 先行検査（検査1回目）（平成30年3月31日現在）【実施年度：平成23年度～25年度】

一次検査

- ・ 対象者数 367,637人
- ・ 受診者数 300,472人（受診率 81.7%）
- ・ 結果判定数 300,472人（判定率 100.0%）
- ・ 判定区分別内訳

A判定 (A1)	: 154,605人 (51.5%)
(A2)	: 143,573人 (47.8%)
B判定	: 2,293人 (0.8%)
C判定	: 1人 (0.0%)

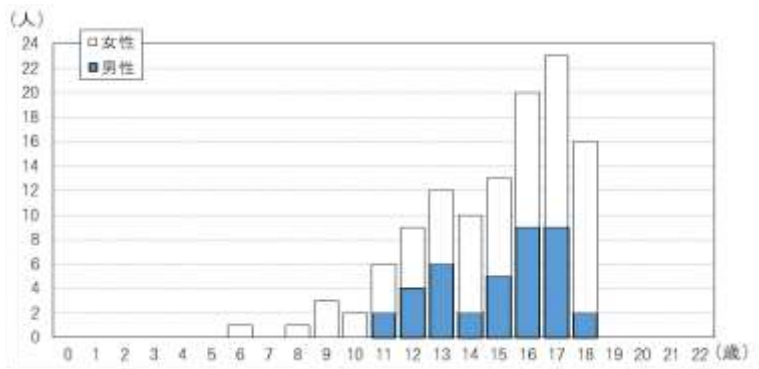
二次検査

- ・ 対象者数 2,293人
  - ・ 受診者数 2,130人（受診率 92.9%）
  - ・ 結果確定数 2,091人（確定率 98.2%）
- うち、穿刺吸引細胞診実施は547人

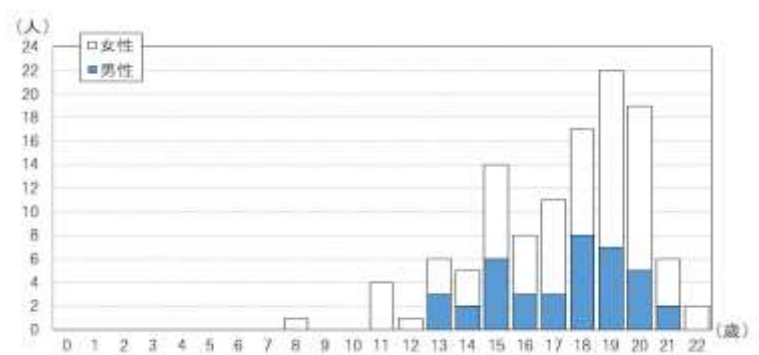
穿刺吸引細胞診等結果概要	
・ 悪性ないし悪性疑い	116人
・ 男性：女性	39人：77人
・ 平均年齢	17.3±2.7歳（8-22歳）、震災当時14.9±2.6歳（6-18歳）
・ 平均腫瘍径	13.9±7.8mm（5.1-45.0mm）

◇ 細胞診で悪性ないし悪性疑いであった116人の年齢、性分布

[平成23年3月11日時点の年齢による分布]



[二次検査時点の年齢による分布]



## 2 本格検査（検査2回目）（令和3年3月31日現在）【実施年度：平成26年度～27年度】

### 一次検査

- 対象者数 381,237人
- 受診者数 270,552人（受診率 71.0%）
- 結果判定数 270,552人（判定率 100.0%）
- 判定区分別内訳

A判定（A1）	108,726人（40.2%）
（A2）	159,596人（59.0%）
B判定	2,230人（0.8%）
C判定	0人（0.0%）

### 二次検査

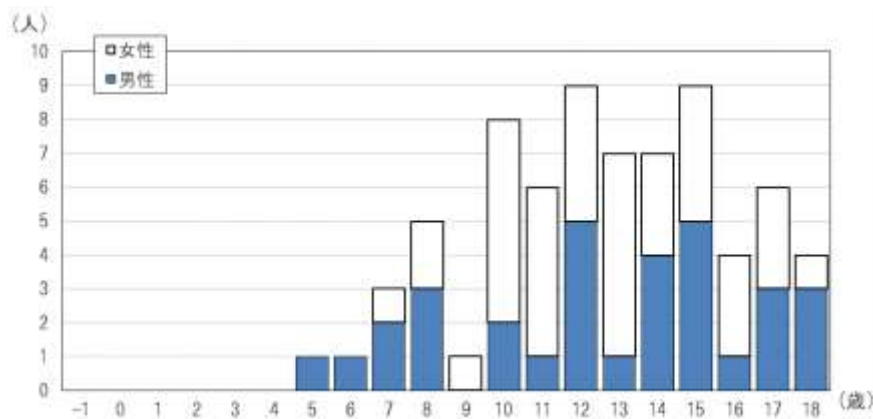
- 対象者数 2,230人
- 受診者数 1,877人（受診率 84.2%）
- 結果確定数 1,834人（確定率 97.7%）
- うち、穿刺吸引細胞診実施は207人

#### 穿刺吸引細胞診等結果概要

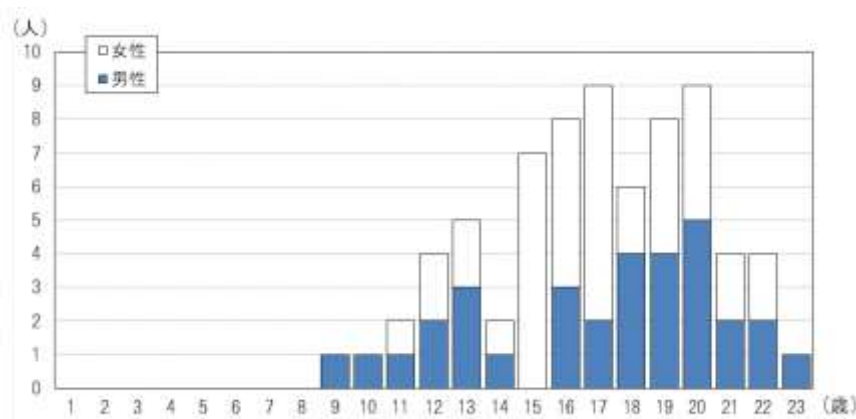
- 悪性ないし悪性疑い 71人
- 男性：女性 32人：39人
- 平均年齢 16.9±3.2歳（9-23歳）、震災当時12.6±3.2歳（5-18歳）
- 平均腫瘍径 11.1±5.6mm（5.3-35.6mm）

#### ◇ 細胞診で悪性ないし悪性疑いであった71人の年齢、性分布

[平成23年3月11日時点の年齢による分布]



[二次検査時点の年齢による分布]



### 3 本格検査（検査3回目）（令和3年3月31日現在）【実施年度：平成28年度～29年度】

#### 一次検査

- 対象者数 336,667 人  
(25歳時の節目の検査対象者である平成4・5年度生まれを除く)
- 受診者数 217,922 人 (受診率 64.7%)
- 結果判定数 217,922 人 (判定率 100.0%)
- 判定区分別内訳

A判定 (A1)	: 76,431 人 (35.1%)
(A2)	: 139,989 人 (64.2%)
B判定	: 1,502 人 (0.7%)
C判定	: 0 人 (0.0%)

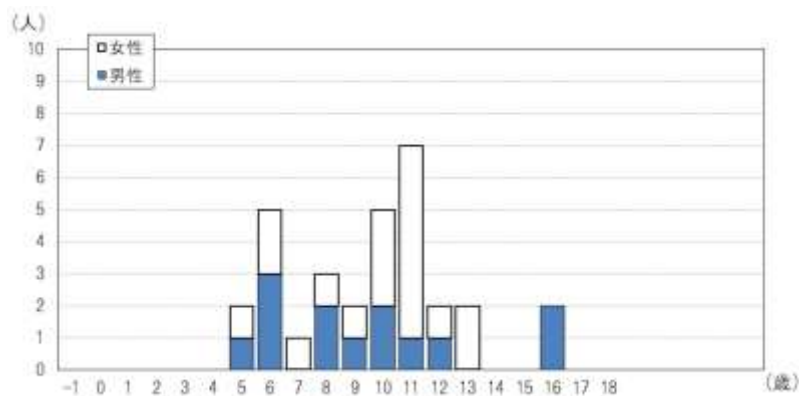
#### 二次検査

- 対象者数 1,502 人
  - 受診者数 1,104 人 (受診率 73.5%)
  - 結果確定数 1,068 人 (確定率 96.7%)
- うち、穿刺吸引細胞診実施は79人

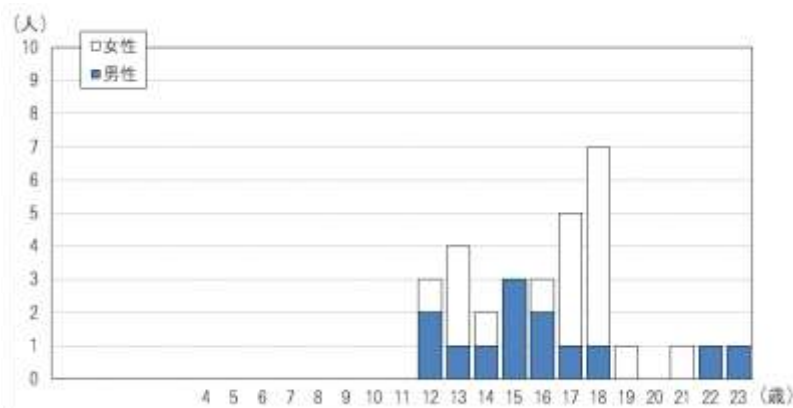
#### 穿刺吸引細胞診等結果概要

- 悪性ないし悪性疑い 31 人
- 男性：女性 13 人：18 人
- 平均年齢 16.3±2.9 歳 (12-23 歳)、震災当時9.6±2.9 歳 (5-16 歳)
- 平均腫瘍径 12.9±6.4 mm (5.6-33.0 mm)

◇ 細胞診で悪性ないし悪性疑いであった31人の年齢、性分布  
[平成23年3月11日時点の年齢による分布]



[二次検査時点の年齢による分布]



#### 4 本格検査（検査4回目）（令和4年6月30日現在）【実施年度：平成30年度～令和元年度】

##### 一次検査

- 対象者数 294,228 人  
(25歳時の節目の検査対象者である平成4～7年度生まれを除く)
- 受診者数 183,410 人 (受診率 62.3%)
- 結果判定数 183,410 人 (判定率 100.0%)
- 判定区分別内訳

A判定 (A1)	: 61,712 人 (33.6%)
(A2)	: 120,304 人 (65.6%)
B判定	: 1,394 人 (0.8%)
C判定	: 0 人 (0.0%)

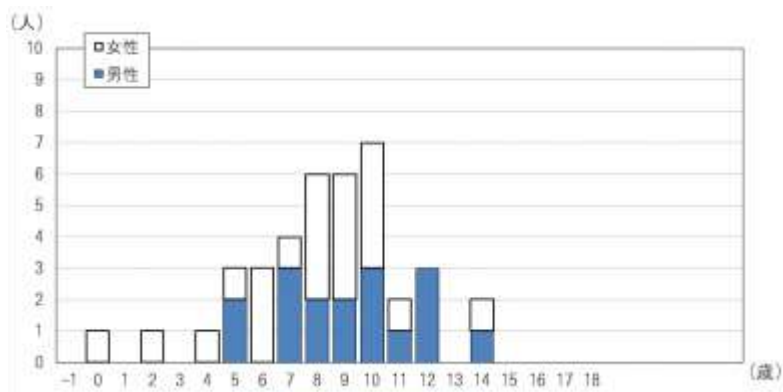
##### 二次検査

- 対象者数 1,394 人
  - 受診者数 1,036 人 (受診率 74.3%)
  - 結果確定数 1,016 人 (確定率 98.1%)
- うち、穿刺吸引細胞診実施は91人

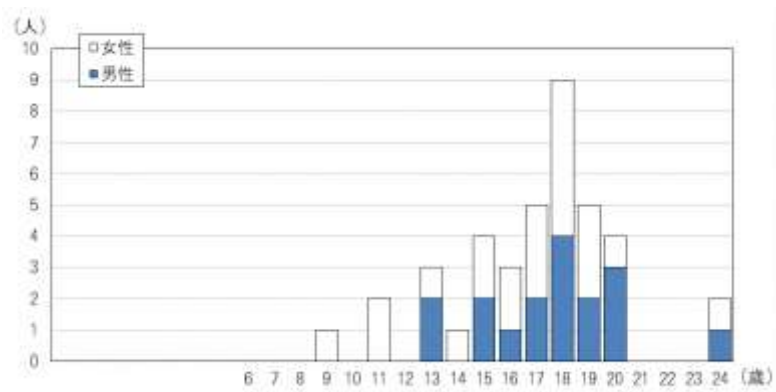
##### 穿刺吸引細胞診等結果概要

- 悪性ないし悪性疑い 39 人
- 男性：女性 17 人：22 人
- 平均年齢 17.0±3.1 歳 (9-24 歳)、震災当時8.3±2.9 歳 (0-14 歳)
- 平均腫瘍径 13.1±6.3 mm (6.1-29.4 mm)

- ◇ 細胞診で悪性ないし悪性疑いであった39人の年齢、性分布  
[平成23年3月11日時点の年齢による分布]



[二次検査時点の年齢による分布]



## 5 本格検査（検査5回目）（令和5年6月30日現在）【実施年度：令和2年度～4年度】

### 一次検査

- 対象者数 252,938人  
(25歳時の節目の検査対象者である平成4～9年度生まれを除く)
- 受診者数 113,937人 (受診率 45.0%)
- 結果判定数 113,932人 (判定率 100.0%)
- 判定区分別内訳

A判定 (A1)	: 32,835人 (28.8%)
(A2)	: 79,751人 (70.0%)
B判定	: 1,346人 (1.2%)
C判定	: 0人 (0.0%)

### 二次検査

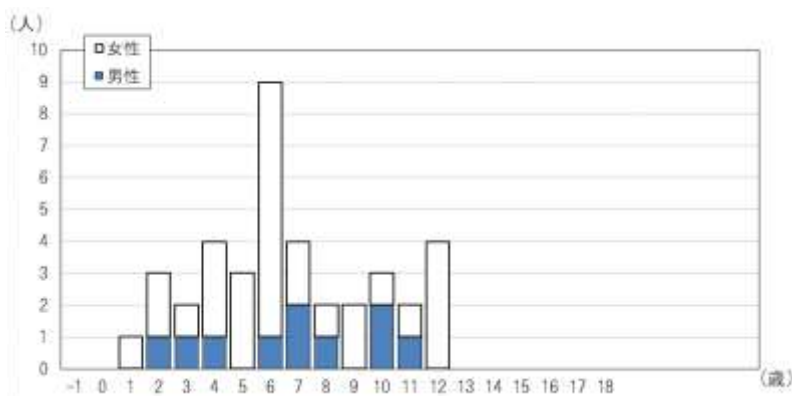
- 対象者数 1,346人
  - 受診者数 985人 (受診率 73.2%)
  - 結果確定数 918人 (確定率 93.2%)
- うち、穿刺吸引細胞診実施は80人

#### 穿刺吸引細胞診等結果概要

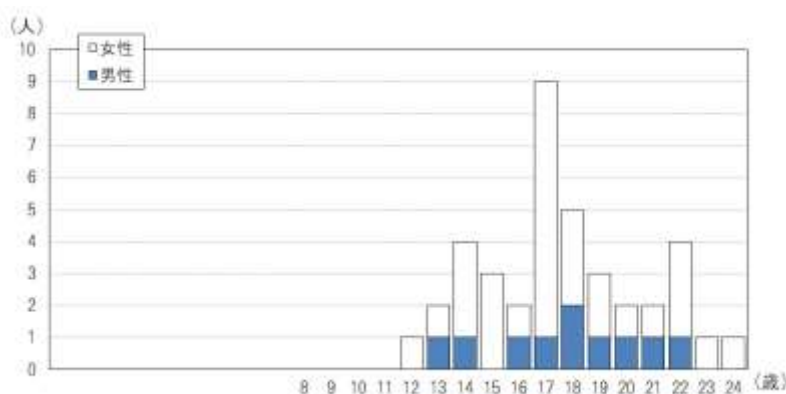
- 悪性ないし悪性疑い 39人
- 男性：女性 10人：29人
- 平均年齢 17.7±3.0歳 (12-24歳)、震災当時6.7±3.1歳 (1-12歳)
- 平均腫瘍径 12.8±7.3mm (7.0-46.7mm)

#### ◇ 細胞診で悪性ないし悪性疑いであった39人の年齢、性分布

[平成23年3月11日時点の年齢による分布]



[二次検査時点の年齢による分布]



## 6 本格検査（検査6回目）（令和5年6月30日現在）【実施年度：令和5年度～6年度】

### 一次検査

- ・ 対象者数 211,865 人  
（節目の検査対象者である平成4～11年度生まれを除く）
- ・ 受診者数 4,956 人（受診率 2.3%）
- ・ 結果判定数 208 人（判定率 4.2%）
- ・ 判定区分別内訳

A判定（A1）：	51人（24.5%）
（A2）：	153人（73.6%）
B判定	： 4人（1.9%）
C判定	： 0人（0.0%）

## 7 25歳時の節目の検査（令和5年3月31日現在）【実施年度：平成29年度～】

### 一次検査

- 対象者数 129,007人（平成4～9年度生まれ）
- 受診者数 11,781人（受診率 9.1%）
- 結果判定数 11,674人（判定率 99.1%）
- 判定区分別内訳

A判定（A1）	： 4,952人（42.4%）
（A2）	： 6,087人（52.1%）
B判定	： 635人（5.4%）
C判定	： 0人（0.0%）

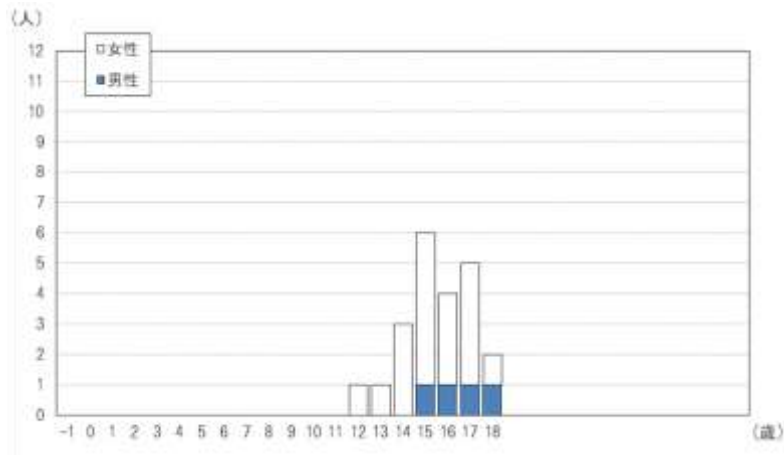
### 二次検査

- 対象者数 635人
- 受診者数 523人（受診率 82.4%）
- 結果確定数 500人（確定率 95.6%）
- うち、穿刺吸引細胞診実施は43人

#### 穿刺吸引細胞診等結果概要

- 悪性ないし悪性疑い 22人
- 男性：女性 4人：18人
- 平均年齢 25.3±0.7歳（24-27歳）、震災当時15.5±1.6歳（12-18歳）
- 平均腫瘍径 14.4±10.7mm（5.3-49.9mm）

- ◇ 細胞診で悪性ないし悪性疑いであった22人の年齢、性分布  
 [平成23年3月11日時点の年齢による分布]



[二次検査時点の年齢による分布]



## 8 30歳時の節目の検査（令和5年3月31日現在）【実施年度：令和4年度～】

### 一次検査

- ・ 対象者数 22,626人（平成4年度生まれ）
- ・ 受診者数 1,524人（受診率 6.7%）
- ・ 結果判定数 1,474人（判定率 96.7%）
- ・ 判定区分別内訳

A判定（A1）	： 655人（44.4%）
（A2）	： 693人（47.0%）
B判定	： 126人（8.5%）
C判定	： 0人（0.0%）

### 二次検査

- ・ 対象者数 126人
- ・ 受診者数 75人（受診率 59.5%）
- ・ 結果確定数 58人（確定率 77.3%）

うち、穿刺吸引細胞診実施は5人

穿刺吸引細胞診等結果概要

- ・ 悪性ないし悪性疑い 3人
- ・ 男性：女性 0人：3人



**(参考) 悪性ないし悪性疑いと判定された人数及び手術症例等**

**先行検査から本格検査（検査5回目）及び25歳、30歳時の節目の検査までの状況**

悪性ないし悪性疑いの判定数 321人

うち 手術実施 263人

(良性結節1人、乳頭癌259人、低分化癌1人、濾胞癌1人、その他の甲状腺癌1人)

**先行検査 H30.3.31 現在 【実施年度：平成23年度～25年度】**

計 116人 (男性39人：女性77人)

(手術実施102人：良性結節1人、乳頭癌100人、低分化癌1人)

**本格検査（検査2回目）R4.3.31 現在 【実施年度：平成26年度～27年度】**

計 71人 (男性32人：女性39人)

(手術実施56人：乳頭癌55人、その他の甲状腺癌1人)

**本格検査（検査3回目）R3.3.31 現在 【実施年度：平成28年度～29年度】**

計 31人 (男性13人：女性18人)

(手術実施29人：乳頭癌29人)

**本格検査（検査4回目）R4.6.30 現在 【実施年度：平成30年度～令和元年度】**

・平成30年度実施対象市町村 22人 (男性11人：女性11人)

(手術実施18人：乳頭癌18人)

・令和元年度実施対象市町村 17人 (男性6人：女性11人)

(手術実施16人：乳頭癌16人)

計 39人 (男性17人：女性22人)

(手術実施34人：乳頭癌34人)

**本格検査（検査5回目）R5.6.30 現在 【実施年度：令和2年度～4年度】**

・令和2年度実施対象市町村 28人 (男性6人：女性22人)

(手術実施21人：乳頭癌21人)

・令和3年度実施対象市町村 11人 (男性4人：女性7人)

(手術実施6人：乳頭癌6人)

計 39人 (男性10人：女性29人)

(手術実施27人：乳頭癌27人)

**25歳時の節目の検査 R5.3.31 現在 【実施年度：平成29年度～】**

計 22人 (男性4人：女性18人)

(手術実施14人：乳頭癌13人、濾胞癌1人)

**30歳時の節目の検査 R5.3.31 現在 【実施年度：令和4年度～】**

計 3人 (男性0人：女性3人)

(手術実施1人：乳頭癌1人)