

# 会津の企業 魅力発見ガイドブック

Discovering the attractions of Aizu's businesses. Guidebook for  
Vol. 7

会津の企業に  
会いに行こう！



# 会津が好き!

生まれ育った場所だから

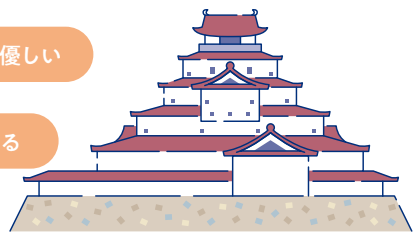


おいしいものがたくさんある

自然が豊か

人が優しい

歴史や伝統がある



# 会津に就職してよかった!

家族や友人がいるので安心

自分を成長させてくれる環境がある

自分の得意とすることが仕事に活かせる

今の仕事にやりがいを感じる

地元で貢献できる

観光名所がたくさんある



湖や雪があり、季節ごとのスポーツが楽しめる

# 会津には楽しい

# アクティビティがある!

スキーやスノーボードなど  
ウィンタースポーツ

伝統工芸体験など  
歴史を感じられるもの

さまざまなイベントがあり  
人が集まる機会がある



自分のライフスタイルに合っている

# 会津に住みやすさを感じている!

もともと大好き

会津の知識をもっと  
深めることができた

# 就職して会津がもっと好きになった!

現場に出るようになって  
会津のいいところが分かってきた

行動範囲が広がり、行ってみたい  
場所やお店で新しい発見ができる

一度離れたからこそ会津の良さが分かった

# ずっと会津に住み続けたい!

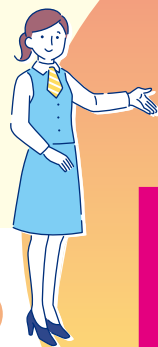
住み慣れた場所だから・  
住みやすいから

田舎特有のゆったりした時間が好き

山が近くにないとイヤなんです

趣味に合わせた生活ができる

会津から離れる  
理由がない



魅力的な企業がたくさんあるから

会津ならではの仕事がたくさんある

自分も地元で就職してよかったから

# 地元での就職を後輩にも勧めたい!

地元と一緒に盛り上げたい!

地元で貢献できることに  
やりがいを感じる

# Real

先輩 社員  
100人に 聞いた  
地元 就職の

地元で就職し 活躍している  
先輩方の“会 津愛”あふれる  
コメントを 紹介します!

災害が少ない

地域の人みんな優しい

交通の便や買い物、医療などが  
ある程度充実している

冬は寒いけど人は温かい

会津の企業魅力発見  
ガイドブックの  
イメージムービーが  
見られます!



## CONTENTS

- P3 ..... 就職活動のポイント
- P4 ..... 会津の企業をもっと分かる  
ホームページ
- P5 ..... 会津地方の暮らしデータ
- P6 ..... 会津地方の企業情報サイト
- P7-8 ..... 18人の先輩社員に聞いた わが社自慢
- P9-10 ..... 掲載企業目次・マップ
- P11-46 ..... 企業紹介

# 就職活動のPOINT

## 01 POINT 自分を知る ～どんなふうに働きたい?～

自分はどんな人なのか、客観的な観点から考えてみましょう。家族や友達に聞いてみるのもいいかもしれませんね。自分の強みや得意なことが見つければ、仕事選びにも役立ちます。

### 仕事内容について

- 体力を使う仕事
- 頭を使う仕事
- いろいろな人と会う仕事
- ひとりでコツコツ取り組む仕事
- 毎日似た作業に取り組む仕事
- 取り組む内容が毎日変わる仕事
- 自分から積極的に動く仕事
- サポートが中心の仕事

### 勤務スタイルについて

- 日勤のみ  夜勤のみ
- 基本的には日勤だが夜勤もある
- シフト制で、働く人が入れ替わる
- 残業がほとんどない
- 時期によって残業が続く日もある
- 土日・祝日が休み
- 平日に休みがある



## 02 POINT 企業を知る ～自分に合う職場は?～

地元にはたくさんある企業の中から、自分に合った企業を選ぶためには、その企業のことをよく知ることが大事。求人票やホームページだけでは分からない部分を知ることが、就職活動には不可欠です。

ここをチェック

### 企業プロフィール

- 創業・設立年度 (歴史のある会社か新しい会社かで社風が異なる)
- 資本金 ● 沿革 ● 本社や支社・事業所の所在地 (転勤の有無について)
- 従業員数 ● 売上高 ● 事業内容 (どんな製品を作ったり、サービスを提供したりしているか) ● 企業理念 (どんな思いで事業を行っているか) など

### 勤務条件

- 給与 (初任給、昇給など) ● 賞与 (ボーナス)
- 勤務時間 (交替勤務やシフト勤務があるか) ● 勤務地 ● 教育・研修制度
- 休暇制度 ● 働きやすい職場づくりのための取組 など

### 職場の雰囲気

ホームページやパンフレットは必ずチェック。気になる企業があれば、会社見学やインターンシップに参加して、職場の雰囲気を体験してみよう。働いている人に直接話を聞くことができるかも。



## 会津の企業が \もっと分かる/ ホームページ

### 会津の企業157社を紹介!!

### 業種別・市町村別で検索できる!!

本冊子の内容と追加のインタビュー内容が見られるほか、「会津の企業魅力発見ノート」vol.1~6で紹介した企業の情報も掲載中! 会津の企業をもっと知りたい時は、ぜひチェックしてくださいね。

#### 業種別

- 農業・畜産 (2社)
- 建設業 (29社)
- 製造業 (61社)
- 小売業 (9社)
- サービス業 (14社)
- 運輸業 (3社)
- 電気・ガス (2社)
- 金融業 (2社)
- 医療・福祉 (20社)
- 宿泊業 (15社)

#### 市町村別

- 会津若松市 (69社)
- 喜多方市 (33社)
- 北塩原村 (2社)
- 西会津町 (5社)
- 磐梯町 (3社)
- 猪苗代町 (9社)
- 会津坂下町 (12社)
- 湯川村 (2社)
- 柳津町 (2社)
- 三島町 (3社)
- 金山町 (5社)
- 会津美里町 (12社)



会津の企業魅力

検索

## 採用スケジュール

※採用スケジュールは学校によって異なります。

6月上旬  
~中旬

求人受付開始  
ハローワークでの

7月

求人票が学校に届く

7~8月

会社見学やインターンシップなどに参加

8月下旬

応募企業の決定

8月下旬

応募書類の提出

9月中旬~

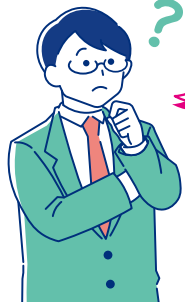
選考スタート

内定!



# 会津地方の暮らしデータ

会津地方の就職活動を始めるときに気になるあれこれを、データでまとめました。



福島県内の、高卒者の就職状況ってどんな感じかな？

## 令和5年3月新規高等学校卒業者の職業紹介状況

福島県内企業への就職率

74.0%

求人倍率 2.50

(令和5年3月末)  
※福島労働局プレスリリースより

会津地方では

就職内定者数 508人

県内 344人 67.7%  
県外 164人 32.3%

内定率 99.6%

求人倍率 2.25

就職希望者の2/3が県内で就職！  
やっぱり地元で働くのは安心だね！



通勤はラクな方がいいよね！

通勤・通学時間(1日平均)

東京都 36分

福島県 26分

※令和3年度社会生活基本調査 都道府県、行動の種類別総平均時間一週全体、男女総数(15歳以上)より

一人暮らしには憧れるけど、家賃の負担は気になる...

家賃(令和5年3月)

東京都

(1DK) 68,279円

(2DK) 94,366円

福島県

45,235円

63,399円

※全管協少額短期保険(株) 少額短期保険契約実績より

企業研究に役立てよう！

# 会津地方の企業情報サイト



市町村などが提供する情報を知りたいなら

喜多方市

きたかた・わくワーク



北塩原村

北塩原村立地企業



西会津町

西会津町立地企業



会津美里町

会津美里町企業紹介



会津地域の製造業を調べるなら  
会津産業ネットワークフォーラム



ものづくり企業で働きたい人を応援  
会津若松商工会議所



※トップ画像は2023年12月現在のものです。

18人の  
先輩社員に聞いた

# わが社

# 自慢

会津の企業で働く  
18人の先輩たちに、  
働いてみて改めて分かった  
職場の魅力を聞きました！

P11

株式会社  
かねほり  
金堀重機

重機の操作や  
クレーン作業を  
自社で一手に  
引き受けられ  
ます！

P13

ハッ橋設備  
株式会社

資格手当の  
上限なし！  
取得費用も  
全額会社負担！

P15

田中建設工業  
株式会社

やる気があれば  
若手社員でも  
チャンスが  
もらえる！

P29

株式会社  
メカテック

材料の調達から  
設計、組み立て  
まで一から  
ものづくりが  
できます！

P31

株式会社  
土屋

代表自らが営業  
活動をしており、  
仕事量も安定。  
働く安心感が  
あります！

P33

株式会社  
ダイエツ

顧客はほとんど  
官公庁や大企業。  
安定感抜群の  
会社です！

P17

株式会社  
海老名建設

活気あふれる  
チームワーク  
抜群の職場  
です！

P19

株式会社  
会津タムラ  
製作所

明るく優しい  
人が多く、  
若い人が活躍  
できる会社  
です！

P21

株式会社  
あんしゅう  
安秀会津

先輩たちは  
みんな優しく、  
明るくて、  
困った時には  
助けてくれます！

P35

会津三菱  
自動車販売  
株式会社

技術的にも  
人間的にも  
大きく成長  
できる！

P37

会津ガス  
株式会社

社員同士の  
コミュニケー  
ションがよく、  
話しやすい  
雰囲気です！

P39

特別養護老人ホーム  
ラスール坂下

働きながら  
介護福祉士の  
資格を取得  
できます！

P23

株式会社  
タナカ三精

昇給に性別・  
勤続年数は  
関係なし。  
やる気次第の  
実力主義！

P25

ケミコン東日本  
マテリアル  
株式会社

福利厚生が  
充実していて、  
有給休暇も  
取りやすい！

P27

北越メタル  
株式会社  
喜多方工場

休暇制度が  
充実していて、  
プライベートの  
時間も大切に  
できます！

P41

社会福祉法人  
かねやま福祉会

頼りになる  
先輩の指導のもと  
大好きなお年寄り  
と関わることが  
できます！

P43

株式会社 飛鳥  
はらたき こんじゃくてい  
(原瀧・今昔亭)

従業員同士の  
距離が近く、  
さまざまな相談  
がしやすい！

P45

株式会社  
グランベルホテル  
裏磐梯レイク  
リゾート

直接お客様から  
「ありがとう」と  
言ってもらえる  
お仕事です！

# 会津の企業 魅力発見ガイドブック

Vol. 7

ふるさと会津には、皆さんがまだ知らない魅力ある企業がたくさんあります。今回はその中から18社をご紹介します。中には、高校生がインターンシップで実際に訪問して、見て・聞いて・感じたリアルなコメントも掲載しています。ぜひ、就職活動に役立ててください!

## 気になる企業をチェックしよう

**ユースエール認定企業**  
若者の採用・育成に積極的で、雇用状況が優良と厚生労働省が認めた企業。

**福島県次世代育成支援企業**  
女性が働きやすい職場環境や、仕事と生活のバランスが取れた働きやすい職場づくりに積極的な企業に対し、福島県が認めた企業。  
※掲載の情報は2023年12月現在のものです。

## 建設業

住宅や道路、橋、ビル、公園など建造物やそれに関する設備をつくります。私たちの生活にとっても身近で、地域に根付いた仕事です。

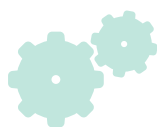
- 1 株式会社 かねほり 金堀重機 ..... P11
- 2 ハッ橋設備 株式会社 ..... P13
- 3 田中建設工業 株式会社 ..... P15
- 4 株式会社 海老名建設 ..... P17



## 製造業

私たちの身のまわりにある様々な製品をつくる仕事です。中には、県内外や世界に出荷している「メイドイン会津」の製品もあります。

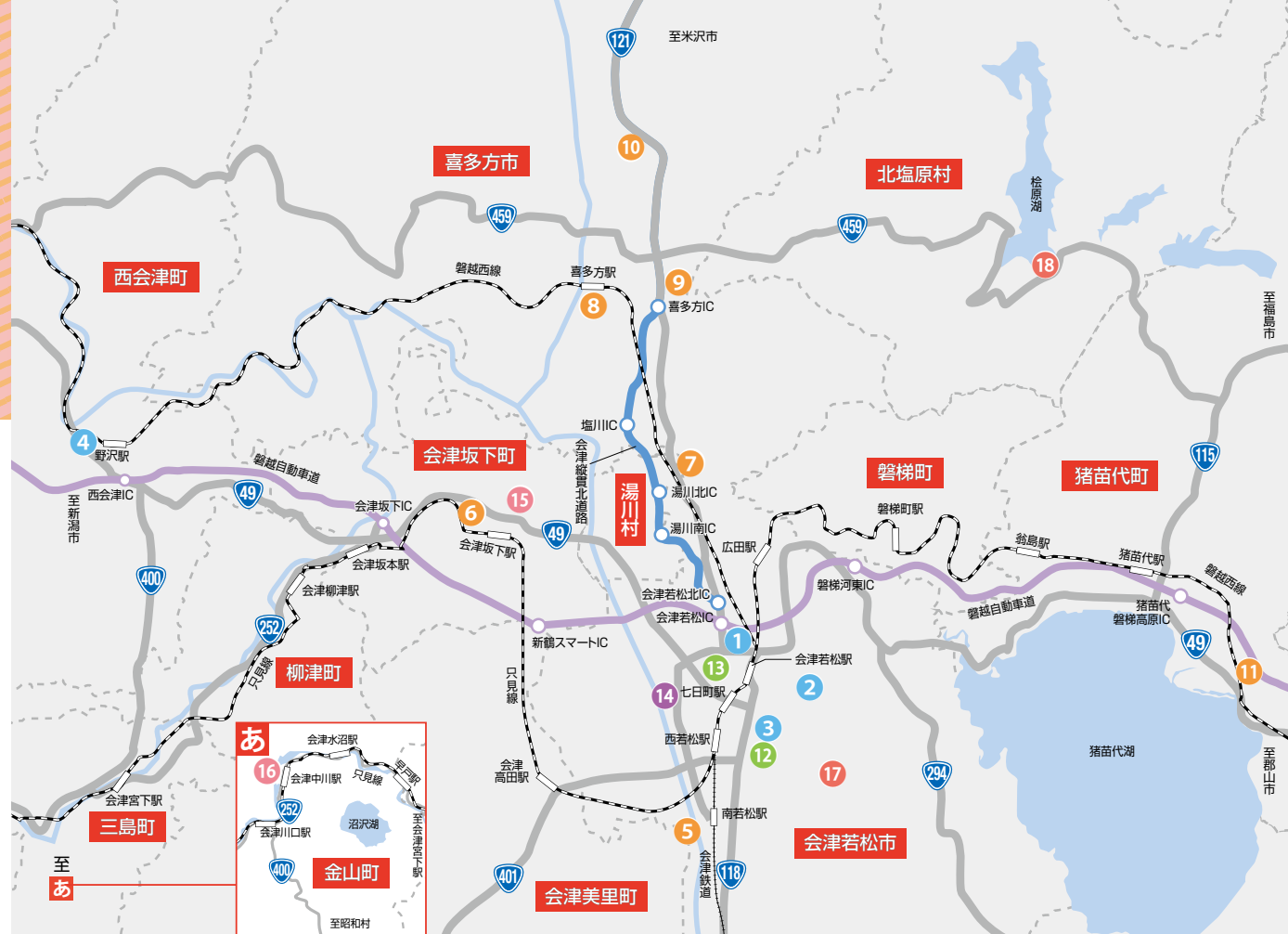
- 5 株式会社 会津タムラ製作所 ..... P19
- 6 株式会社 あんしゅう 安秀会津 ..... P21
- 7 株式会社 さんせい タナカ三精 ..... P23
- 8 ケミコン東日本マテリアル 株式会社 ..... P25
- 9 北越メタル 株式会社 喜多方工場 ..... P27
- 10 株式会社 メカテック ..... P29
- 11 株式会社 土屋 ..... P31



## サービス業

お客様のニーズに合わせて多様なサービスを提供する仕事です。企業によって接客だけではなく、仕事の内容に幅があるのが特徴のひとつです。

- 12 株式会社 ダイエツ ..... P33
- 13 会津三菱自動車販売 株式会社 ..... P35



## ガス業

一般家庭をはじめ、工業用、医療用など生活に欠かせないライフラインのひとつ、ガスの供給に関わる仕事です。

- 14 会津ガス 株式会社 ..... P37



## 医療・福祉

病院や老人福祉施設などで働く仕事です。特に介護分野は今後ますます人材が必要とされる分野です。

- 15 社会福祉法人 こせいかい 湖星会 特別養護老人ホーム ラスール坂下 ..... P39
- 16 社会福祉法人 ばんげ かねやま福祉会 ..... P41



## 宿泊業

温泉・ホテルなどの宿泊施設を利用するお客様を料理や接客でおもてなし。心地よい時間と空間を提供する仕事です。

- 17 株式会社 あすか 飛鳥 (原瀬・今昔亭) ..... P43
- 18 株式会社 グランベルホテル 裏磐梯レクリゾート ..... P45





企業DATA

- ◆新規学卒(高卒)採用実績  
2021年1人、2022年5人、2023年1人
- ◆所在地/会津若松市町北町大字始字屋敷31-1
- ◆TEL / 0242-32-3111
- ◆設立 / 1955年(昭和30年)5月
- ◆代表者 / 春田 一真
- ◆従業員数 / 55名(男52名・女3名)

雇用条件

- ◆勤務時間  
8:00~17:00
- ◆年間休日 114日
- ◆賞与あり、昇給あり

- 育児休暇あり
- 資格取得費用全額負担
- 健康経営優良法人認定
- 定年後再雇用あり
- 働き甲斐改革  
心理的安全性推進



メッセージ



代表取締役社長  
はる た かすま  
春田 一真さん

会社の概要

会津エリアを中心に、クレーン車、コンクリート圧送車という専門機械に特化した事業展開を行い、創業以来68年間技術を磨き続けています。安全・安心の技術と信頼を提供し、お客様に喜んでいただける企業、地域社会に貢献できる企業を目指しています。

求める人材

当社の仕事は専門職なので、始めは何も知らなくて当然です。分からないことは恥ずかしくらずに質問するのが、成長する近道です。仕事を覚えたいと聞いてくる人は応援したいし、教えてあげようと思うので、そういったやる気のある人と一緒に仕事をしたいと考えています。

私たちの強み!

- ・会津地方で多くの建設工事に直接参画できる
- ・職種の幅が広く、さまざまな経験ができる
- ・地域貢献活動への積極的な取組

Q 会社はどんな雰囲気ですか?

A 入社前は職人気質の人が多くイメージがあり、馴染めるか不安でしたが、気さくな人が多くて毎日楽しく仕事をしています。経験が浅くまだまだ教えてもらうことがたくさんありますが、みなさん丁寧に教えてくれます。また会社を一つのファミリーととらえ、新入社員の面倒を見たり、定年を超えた社員を若い社員が支えたりするなど、お互いの関わりを大切にしています。

Q 仕事に慣れるにはどのくらいかかりましたか?

A 社会人としての生活リズムに慣れるのに1年くらいかかりました。クレーンオペレーターとしては2年目です。教習所に通えば免許は取得できますが、現場ではどこに車両を据え付けて作業するかなど、その場所によって仕事の段取りも異なるため、まだまだ学ぶことが多いと感じています。

Q 仕事のやりがいは何ですか?

A 現場が毎日変わるため難しい仕事ではありますが、それを任されていることや、日々安全に業務をこなしていくことによりやりがいを感じます。普段見ることのできない建物の内部を作ることに携わったり、出来上がったものが目に見える形として残ったりすることも大きな魅力です。



高校生が

会津で体験!

高校2年生のすずが実際に職場体験をするインターンシップに参加。会社の魅力をレポートします。

先輩にインタビュー



営業部クレーンチーム  
たかはし ひろき  
高橋 弘樹さん

会津若松市出身、入社4年目。子どもの頃からの夢だったクレーンオペレーターとして、日々業務に励んでいます。

追加のインタビュー内容は  
こちらから!



高橋さんの1日

6:00	起床・朝食・準備
6:45	通勤
7:00	出社・準備
	移動
8:00	作業開始
	クレーン作業
	※作業の合間に昼食
17:00	作業完了・撤収
18:00	帰社
	片付け
18:30	退社
19:00	夕食
	動画・音楽鑑賞
22:00	就寝



休日の過ごし方

入社後にバイクの免許を取得しました。休日だけではなく、季節によっては、早く仕事が終わった平日にツーリングに出かけることもあります。



高校生から見たここがすごい!

会社を一つの「ファミリー」として、お互いに支え合うという企業理念にひかれました。仕事は難しいけどやりがいがありそうだと感じ、自分もクレーン車の操縦してみたいなと思いました。



建設業

# ハッ橋設備 株式会社

[会津若松市]



## 企業DATA

- ◆新規学卒(高卒)採用実績  
2021年0名、2022年0名、2023年1名
- ◆所在地/会津若松市松町2-3
- ◆TEL / 0242-27-3925
- ◆設立 / 1961年(昭和36年)4月
- ◆代表者 / ハッ橋 善朗
- ◆従業員数 / 48名(男41名・女7名)

## 雇用条件

- ◆勤務時間  
8:00~17:00
- ◆賞与あり、昇給あり

資格手当上限なし

資格取得費用全額会社負担

資格取得報奨金制度あり

ボクシングジム無料利用

企業理念報償制度あり



## メッセージ



執行役員  
かみやま かつし  
神山 勝志さん

## 会社の概要

台所、お風呂など一般住宅の水回りの修理から、会津地方を中心とした大規模公共工事の給排水衛生設備工事、冷暖房、空調、換気設備工事、消防設備工事、さらに水道本管の道路埋設工事まで幅広く手掛けています。これらの工事に伴う機械設備等を長く維持できるように、メンテナンスや補修工事にも力を注いでいます。

## 求める人材

施工管理者として設計図をもとに、お客様をはじめ、建築工事、電気工事など、さまざまな業者の方と打合せを行い協力しながら現場工事を進めていくことが求められます。いろいろな人たちとコミュニケーションをとらなくては行けないので、元気にはきはきと誰とでも話せる人が向いていると思います。

## 私たちの強み!

- ◆知識と現場経験の豊かなベテラン社員が数多く在籍
- ◆協力会社の皆さんを一つに束ねる確かな施工管理能力
- ◆会津を中心に数多くの大型公共工事を手掛ける

## Q 入社したきっかけは何ですか?

A 高校時代は工業高校の機械科に在籍していました。ものづくりに携わりたかったのですが、単純作業は苦手なので、体を動かしながらいろいろな人と関われるこの仕事をやってみたいと思ったからです。



## Q 仕事のやりがいは何ですか?

A 現場で施工管理の勉強をしています。何もなかったところに、基礎が出来上がり、柱が立ち上がって、建物の姿が現れてくると仕事してきた実感が湧き、大きなやりがいを感じます。



## 高校生が 会津 で体験!

高校2年生のえんりく、るいいるの2人が実際に職場体験をするインターンシップに参加。会社の魅力をレポートします。

## 先輩にインタビュー



管理事業本部 施工管理課  
みずの せい太  
水野 誠太さん

会津若松市出身、入社1年目。先輩社員の補佐役として、現場や社内さまざまな業務に取り組んでいます。

追加のインタビュー内容は  
こちらから!



## 水野さんの1日

6:00	起床・朝食・準備
6:50	通勤
7:10	社内清掃
8:00	現場朝礼
	現場見回り
	図面・書類作成
12:00	昼食
13:00	現場昼礼
	現場見回り
	作業報告
17:30	退社
18:00	帰宅
18:30	お風呂
19:00	夕食
	音楽鑑賞
22:00	就寝



## 休日の過ごし方

古着が好きで、友達と七日町通り近くにあるお店へよく行きます。買い物を楽しんだり、ご飯を食べたりして、リフレッシュしています!

バック  
古着店VACFFの店内へ  
(会津若松市)



## Q これからの夢や目標を教えてください。

A 【水野】地元である会津に貢献したいという思いがあり、現在の会社に就職を決めました。高校のクラスメートの多くは県外に就職しました。私の夢は、そんな現状を変えられるよう、若い人がもっと楽しめる施設を建てる仕事に携わり、地元に残る若者が増え、活気のある会津地方につなげていくことです。

【神山】以前自分が担当した建物を見ると、今でも完成した時の達成感がよみがえります。何十年も地図に残る仕事を取りまとめるのが、施工管理の面白さだと思います。この魅力を一人でも多くの皆さんに知ってもらい、会社をますます発展させていきたいです。

## 高校生から見た ここがすごい!

身近な一般住宅の水道工事から大型の公共工事まで、幅広く手掛けているのがすごいと思いました。社員の皆さんは話しやすい方ばかりで、年齢に関わらず和気あいあいと働いていて活気にあふれていました。







企業DATA

- ◆新規学卒(高卒)採用実績  
2021年0人、2022年0人、2023年0人
- ◆所在地/会津若松市南町3-9
- ◆TEL / 0242-27-1806
- ◆設立 / 1965年(昭和40年)4月
- ◆代表者 / 田中 誠二郎
- ◆従業員数 / 23名(男21名・女2名)

雇用条件

- ◆勤務時間  
8:00~17:00
- ◆年間休日 105日
- ◆賞与あり、昇給あり

- ふくしま健康経営  
優良事業所2022認定
- 健康経営優良法人2023認定
- 「仕事と生活の調和」  
推進企業認定
- 「働く女性応援」中小企業認定
- 育児休業・介護休暇あり



メッセージ



代表取締役  
田中 誠二郎さん

会社の概要

創業75年を迎える総合建設会社として、公共大規模建築の工事や土木工事はじめ注文住宅の設計施工、製材加工、造成工事、解体工事など、建築に関する事業を一貫して担っています。また近年は木材の耐久性を高める液体ガラス事業部を設立し、製造・販売を行っています。

求める人材

建設業は人手不足が深刻ですが、災害時の復旧対応や除雪作業なども行う、生活になくてはならない仕事です。高校生はダイヤモンドの原石。社員のやる気を伸ばしていきたいので、さまざまな職種の中から自分のやりたい仕事を見つけ、挑戦できる人を必要としています。

私たちの強み!

- ◆建築業に関するさまざまな仕事ができる!
- ◆東北で唯一新技術の液体ガラス製品を製造する工場!
- ◆県建設文化賞などを受賞した高い技術力!

入社したきっかけは何ですか?

A 地元の短大を卒業後、住宅メーカーで2年ほど働き、Uターンして家業の設計事務所を手伝っていました。元々自分には都会は合っていないと思っていたので、将来的には地元で建設に携わる仕事をしたいと考えていたところに、以前から知り合いだった社長に声を掛けていただき、中途採用で入社しました。

仕事のやりがいは何ですか?

A さまざまな建築の現場を担当し、現場監督として全体の管理を担っています。責任ある立場なので大変なこともあります。それ以上に完成した時に感じる達成感がやりがいになっています。



高校生が  
会津で体験!

高校2年生のまさと、あきひと、うみの3人が実際に職場体験をするインターンシップに参加。会社の魅力をレポートします。

先輩にインタビュー



建築部  
管原 健さん

会津若松市出身、入社12年目。1級建築施工管理技士の資格を持ち、現場監督として工程管理や安全管理などを行っています。

追加のインタビュー内容は  
こちらから!



菅原さんの1日

6:30	起床
7:30	通勤
7:50	朝礼
8:00	見積書作成などのデスクワークなど
12:00	昼食
	民間の現場見まわりなど
17:00	退社
19:00	夕食・晩酌
	テレビを見る
23:00	入浴
24:00	就寝

休日の過ごし方

夏や秋は、友人とキャンプに出かけることも。料理が趣味なので「キャンプ飯」を作るのが楽しいです。



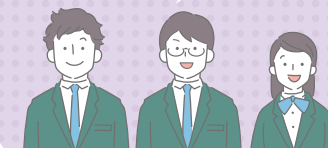
高校の時に取っておくといい資格はありますか?

A 建設業は多様な職種があるので、どんな資格でも取っておいて損はないと思います。直接は関係なさそうな英語でも、外国の方と仕事をする時のコミュニケーションに役立ちますし、さまざまなことに挑戦するというのが大事です。就職してからは時間がなかなか取れないので、もっと勉強しておけばよかったとも思います。



高校生から見たここがすごい!

建設業はチームワークが大切で、社員の皆さんが協力して作業している姿が印象的でした。幅広い仕事だけでなく、液体ガラス事業といった新しい分野にも挑戦しているのはすごいなと思いました。



建設業 株式会社 海老名建設 [西会津町]

企業DATA

- ◆新規学卒(高卒)採用実績  
2021年0人、2022年4人、2023年1人
- ◆所在地/ 耶麻郡西会津町野沢字北松原甲1031-138
- ◆TEL / 0241-45-2146
- ◆設立 / 1975年(昭和50年)8月
- ◆代表者 / 小柴 芳郎
- ◆従業員数 / 36名(男33名・女3名)

雇用条件

- 勤務時間  
8:00~17:00
- 年間休日 100日
- 賞与あり、昇給あり

資格取得支援制度あり

退職金制度あり

社員研修旅行あり

再雇用あり

育児・介護休暇あり



メッセージ



取締役 工事課長  
やまうち だいすけ  
山内 大介さん

会社の概要

西会津町を中心に会津各地の土木建設工事を手がけています。道路の舗装・改良工事、河川の護岸工事、下水道や橋の土木工事を主とした公共工事などを通じて、地域に貢献しています。また、災害発生時には、通行可能な道路を確保したり、迂回路を案内したりする活動も行います。

求める人材

分からないことやあいまいな点を事前に質問・確認するなど、コミュニケーションをしっかり取ることができると思います。また、社員は土木・建築関係の学科出身者が多いですが、学科に限らず募集しており、活躍の場があります。「やってみたい!」という意欲を重視しています。

私たちの強み!

- 20~60代の幅広い人材が個性を生かして活躍
- 気兼ねなく話し合えるアットホームな雰囲気
- 「仕事と生活の調和」「働く女性応援」などの認証企業

みんな仲良く活気あふれる職場です!

若手社員も活躍!

出社後はその日の予定や段取りを確認してから現場に向かいます



形に残る仕事だから達成感たっぷり



お仕事 拝見!



近年の測量には1人でも作業できる光波測距儀も導入しています



Q 入社したきっかけは?

A 【江川】高校時代、「自宅から近い」という理由で海老名建設の会社見学に参加したのですが、若手社員とベテラン社員が仲良さそうに話し、わきあいあいとした雰囲気だったので、「楽しそうな会社だな」と感じて応募しました。

Q 会津で働く中でどんなやりがいを感じますか?

A 【横川】地域に貢献できる仕事がしくて地元に残ったので、生活を支えるインフラ整備の仕事に携わることで、「広くてきれいな道路ができたね。ありがとう」と地元の人に言われた時は、この仕事ができ良かったと感じます。

横川さんの1日

5:45	起床
6:00	朝食
7:00	出社、現場へ移動
8:00	作業開始
10:00	15分休憩
12:00	昼食
13:00	午後の作業開始
15:00	15分休憩
16:45	作業終了・後片付け
17:00	現場を出発、帰社して事務作業
18:00	退社
18:30	夕食、入浴
22:30	就寝

先輩にインタビュー



工事部  
えがわ だいき  
江川 大輝さん(左)  
よこかわ ゆうき  
横川 裕希さん(右)

Q 今後の目標は何ですか?

A 【江川】より大きな工事現場を担当できるようになることです。そのため現在は、1級土木施工管理技士の資格取得を目指して勉強中です。当社には、資格の受験講習会に参加する際に補助金が出るなどの助成制度があるので、意欲的にスキルアップに取り組めます。

江川さんは西会津町出身、入社8年目。横川さんは喜多方市出身、入社5年目。工事の予算面・安全面・スケジュールなどに問題がないかを管理する「施工管理」の仕事をしています。

休日の過ごし方

【横川】バイクが好きなので、県内や新潟県方面にツーリングに出かけます。冬はウィンタースポーツを楽しんでいます!

友達と磐梯山周辺のスキー場へ! →

追加のインタビュー内容はこちらから!





企業DATA

- ◆新規学卒(高卒)採用実績  
2021年0人、2022年0人、2023年2人
- ◆所在地/大沼郡会津美里町字上村北27-2
- ◆TEL / 0242-56-2911
- ◆設立 / 1987年(昭和62年)11月
- ◆代表者 / 笠間 寿次
- ◆従業員数 / 62名(男26名・女36名)

雇用条件

- ◆勤務時間  
8:15~17:15
- ◆年間休日 119日
- ◆賞与あり、昇給あり

半日休暇制度あり

定年後再雇用あり

公的資格等取得報奨制度あり

働きがい改革心理的安全性推進

勤務間インターバル制度あり



メッセージ



生産統括部 基盤製造グループ  
ほし ひろ や  
リーダー 星 宏耶さん

会社の概要

テレビ局やラジオ局で使うデジタルオーディオ ミキシング コンソール(音声調整卓)を主力として、駅構内の放送に使うワイヤレス マイクロホンシステム等の放送機器や通信機器などを生産しています。高品質・高信頼の製品を独自の技術で一貫生産できる体制があり、国内外に出荷しています。

求める人材

たくさんの種類の製品を作るので「学ぶ意欲がある人」が向いています。指示されたことだけをするのではなく、「ここはどこに使われるんですか?」「これはどういう意味なんですか?」など疑問に思ったことは質問し、さまざまなことに興味を持てる人の方が将来的に伸びると思います。

私たちの強み!

- ◆時代が求める付加価値の高い製品を作ることができる
- ◆たくさんの部署があり、自分の強みが活かせる
- ◆若い社員が多く、職場が明るく元気!

Q 仕事のやりがいは何ですか?

A 品質保証グループでは、不良品を出さないように各部署を見てまわります。実際に製造工程に入って、そこで気づいたことが改善提案につながっていくことにやりがいを感じます。



Q 会社の魅力を教えてください。

A オンリーワンのものづくりで、ハード面でもソフト面でも高付加価値の製品を作ることができるのが魅力です。それと社内が活気にあふれていること。特に女性の皆さんはいつもパワフルで元気です!



高校生が



会津で体験!

高校2年生のやまちゃん、ゆゆの2人が実際に職場体験をするインターンシップに参加。会社の魅力をレポートします。

先輩にインタビュー



品質保証グループ  
わたなべ すみ お  
渡部 純央さん

会津美里町出身、入社3年目。各部署を見てまわり、業務の改善提案を行っています。

追加のインタビュー内容は  
こちらから!



渡部さんの1日

6:30	起床・朝食・準備
7:30	通勤
8:10	ラジオ体操
8:15	朝礼
	予定確認~工程パトロール*
10:00	休憩
10:15	工程パトロール
12:00	昼食
12:40	工程パトロール
15:00	休憩
15:10	工程パトロール
17:15	退社
19:00	夕食
20:00	映画鑑賞
21:00	入浴
24:00	就寝



\*不良品を出さないよう各部署を見て回る

休日の過ごし方

食えることが好きなので、地元の友達と「次はここに行ってみよう」と食べ歩きをしています。最近のお気に入りはこのお店です!

Cafe 858→  
(会津若松市)



Q 就職先はどのように決めたのですか?

A [渡部] 高校で学んだ内容が農業でしたので、周りは農業法人に就職する人が多いのですが、私はものづくりに興味があり、いろいろ探しているところで、パンフレットにテレビ局向けの音声調整卓を作っていることを知って入社を決めました。会津にはいろいろな工場がありますが、作っている内容がすごく面白そうで興味を惹かれました。

[星] 会社が家から近いという理由もありましたが、地元に残って仕事をしたいという思いが強くなりました。当時バレーボールに打ち込んでいて、地元で続けたいという思いもありました。

高校生から見たここがすごい!

テレビ局やラジオ局で使うような専門的な機器を全て自分たちで作って納品しているのがすごいと思いました。お客様のオーダーに合わせて、とてもたくさんの製品を作っていることにビックリしました。



高度な板金技術で医療機器の部品などを製造しています

製造業

# 株式会社 安秀会津

あん しゅう

[会津坂下町]



## 企業DATA

- ◆新規学卒(高卒)採用実績  
2021年0人、2022年1人、2023年1人
- ◆所在地/河沼郡会津坂下町大字塔寺字経塚2420
- ◆TEL / 0242-83-4580
- ◆設立 / 1991年(平成3年)8月
- ◆代表者 / 安達 秀男
- ◆従業員数 / 57名(男41名・女16名)

## 雇用条件

- ・勤務時間  
8:00~17:00
- ・年間休日 122日
- ・賞与あり、昇給あり

- アニバーサリー休暇あり
- 産後パパ育児休業あり
- 時間外労働削減への取り組み
- 職場NISAの導入
- 精・省勤、通勤、住宅(借家)の各種手当



## メッセージ



工場長  
とみなが しょうさく  
園分 寿昭さん

## 会社の概要

精密板金加工により、医療機器、工作機械、産業用ロボットなどに使用される部品を製造しています。高い技術力が求められますが、近年はNC工作機器を使い、作業を自動化しています。それにより性別や年齢を問わず動きやすい環境が整っており、女性オペレーターも増えています。

## 求める人材

工業系の資格取得などは必要ありませんが、やってみたいという意欲のある人、物事を柔軟に考えられる人、わからないことをうやむやにせず質問できる人を望みます。そのような人は、教わったことを上手に応用したり、臨機応変に対応できたりと、成長スピードも速いと思います。

## 私たちの強み!

- ・県内トップクラスの板金技術!
- ・大手の多業種との取引による安定した業績
- ・若手の採用人数の増加による会社の若返り

若手や女性が活躍できる環境が整っています!

## お仕事 拝見!



多くの女性が働いています!



板金の出っ張りをやすりで削る「バリ取り」



細かい作業は人の手でいきます



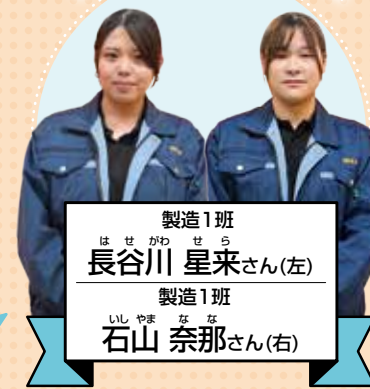
## Q 入社したきっかけは?

A 【長谷川】小さい頃からモノづくりが好きで、細かい作業に興味を持っていました。企業説明会で製造業の話をつくつか聞いた中で、当社は特に従業員の楽しそうな様子が伝わってきたため、私も一緒に働きたいと思いました。

## Q 会津で働いて良かったことは何ですか?

A 【石山】県外へ就職することに不安があり、地元の企業を選んだのですが、家と会社の距離が近いため通勤がしやすいこと、困り事などがあつた際に同居の親を頼れることは、地元で働く際の魅力だと思います。

## 先輩にインタビュー



製造1班  
はせがわ せいら  
長谷川 星来さん(左)  
製造1班  
いしやま なるな  
石山 奈那さん(右)

長谷川さん、石山さん共に会津坂下町出身、入社1年目。長谷川さんはレーザーマーカで板金に印字する仕事、石山さんは「バリ取り」の仕事を行っています。

## 長谷川さんの1日

6:00	起床、身支度
6:30	朝食
7:30	通勤
8:00	朝礼、レーザーマーカ業務
10:00	10分休憩
12:00	昼食
12:45	レーザーマーカ業務
15:00	10分休憩
17:00	退社
17:30	帰宅
18:00	夕食
19:00	入浴
20:00	映画鑑賞
22:00	就寝



## 休日の過ごし方

【長谷川】車の運転が好きで、よく新潟や仙台まで遠出します。友達と買い物などを楽しむことが活力になっています。

水族館で癒しのひととき→



追加のインタビュー内容はこちらから!





企業DATA

- ◆新規学卒(高卒)採用実績  
2021年0名、2022年0名、2023年0名
- ◆所在地/河沼郡湯川村大字浜崎字東殿町1-4(本社)
- ◆TEL / 0241-27-2000
- ◆設立 / 1984年(昭和59年)6月
- ◆代表者 / 吉田 紗也佳
- ◆従業員数 / 13名(男7名・女6名)

雇用条件

- ・勤務時間  
8:10~17:10
- ・年間休日 112日
- ・賞与あり、昇給あり

ノ一残業デーあり

時差出勤あり

育児休暇あり

工場見学あり

退職金あり



メッセージ



代表取締役  
よしだ さやか  
吉田 紗也佳さん

会社の概要

ネジやピンのような小さな部品から大型金型、治工具及び半導体・光学機器・航空機等の機械部品まで、様々な金属の精密掘削加工を行っています。顧客の要望に応じて設計・開発から関わり、幅広く充実した機械設備を駆使してオーダーメイドの製品を作り上げています。

求める人材

自分なりの考えを持って意欲的に仕事に向き合い、我慢強く取り組める人が理想です。当社では、その人のやる気次第でどんどんステップアップできるので、自分の考えを深めてアイデアを積極的に試し、失敗から学ぶことで個々の能力を高めてもらえればと思っています。

私たちの強み!

- ・性別や年齢に左右されずステップアップ!
- ・一人ひとりに合わせた柔軟な勤務形態
- ・週休二日制で有給取得率も高く、休みが取りやすい

金属精密掘削加工で

日本のモノ作りを支えています!

休憩タイムは和気あいあい♪

**お仕事  
拝見!**

図面を真剣に確認します

以前は組み合わせて完成していた製品も一体物で製作できます

三次元測定器(五軸対応)を使って図面通りに仕上がっているかチェックします

打合せ風景

Q 入社したきっかけは?

A 【小檜山】モノ作りに興味があり、ハローワークで求人を見つけて応募しました。製造業を経験したことはなく、何もかもが初めてでしたが、図面の見方から機器の使い方まで丁寧に一つずつ教えてもらい、挑戦と失敗を繰り返しながら仕事を覚えていきました。

Q 入社を考えている学生にアドバイスをください!

A 【小檜山】興味があることにまずは挑戦してみることが大切です。私のように経験がない人でも大丈夫です。当社は工場見学も行っているため、一度工場に来て、モノ作りの現場や雰囲気を経験してみたいかがでしょうか。

古川さんの1日

6:30	起床・朝食
8:00	出社
8:10	メールチェック・見積もり作成
10:00	5分休憩
12:15	昼食
13:00	見積もり作成・労務管理
15:00	10分休憩
17:10	退社
17:30	帰宅・動画視聴
19:00	夕食
21:00	入浴
24:00	就寝

先輩にインタビュー



総務課  
ふるかわ りほ  
古川 璃歩さん(右)  
検査課  
こぼやま かほこ  
小檜山 佳菜子さん(左)

古川さんは北海道出身、入社5年目。社員の労務管理や製品の見積もり作成などを行っています。小檜山さんは喜多市出身、入社2年目。製品が図面通りに仕上がっているか検査する仕事をしています。

Q 仕事のやりがいは?

A 【古川】自分が作った見積もりで受注が決まった時です。見積もり作成のためには、顧客の要望と製作現場との調整などが必要ですが、受注できたときはその苦労が報われる気がします。



休日の過ごし方

【古川】休日は動画やアニメを見て気分転換をしたり、友人とカフェを巡り、スイーツやカフェご飯を楽しんだりしています。



抹茶専門カフェ「濃い春」(会津若松市)

追加のインタビュー内容はこちらから!



アルミ電解コンデンサの主要材料を世界品質で製造しています

製造業 ケミコン東日本マテリアル 株式会社 [喜多方市]



企業DATA

- ◆新規学卒(高卒)採用実績  
2021年1人、2022年3人、2023年1人
- ◆所在地/喜多方市字下川原8086-1
- ◆TEL / 0241-23-1251
- ◆設立 / 1984年(昭和59年)8月
- ◆代表者 / 鈴木 勝彦
- ◆従業員数 / 118名(男99名・女19名)

雇用条件

- ◆勤務時間  
8:30~17:20
- ◆年間休日 122日
- ◆賞与あり、昇給あり

- ◆住宅手当あり
- ◆社員融資制度あり
- ◆持家促進手当あり
- ◆住宅利子支給制度あり
- ◆育児休暇あり



メッセージ



代表取締役社長  
すずき かつひこ  
鈴木 勝彦さん

会社の概要

親会社の日本ケミコン株式会社は、電化製品などに必要不可欠なアルミ電解コンデンサのシェア世界一を誇り、基礎研究から生産設備の開発まで一貫して行っています。当社は、その最先端技術を駆使して、アルミ電解コンデンサの主要材料となるアルミ電極箔の生産を行う主力工場です。

求める人材

アルミ電極箔はいくつものラインで製造され、周囲の人たちと連携しながら仕事を進めるので、うまくコミュニケーションをとれる人が向いています。また、部署をまとめる将来のリーダー候補も必要なので、受け身ではなく自ら問題意識を持ち積極的に行動していける人を求めています。

私たちの強み!

- ◆電化製品などに必要なコンデンサ用の材料を製造
- ◆グループ内外に高品質なアルミ電極箔を供給
- ◆世界をリードする最先端の技術力

世界シェアNo.1を誇る日本ケミコンを  
最先端の技術力で支えています

アルミ電極箔の生産ラインがうまく稼働するようにさまざまな調整を行います!

アルミ電解コンデンサの完成品



お仕事  
拝見!

アルミ電解コンデンサ用アルミニウム電極箔



Q 会津で働いてよかったことは何ですか?

A 【児玉】茨城工場から転勤して1年半になります。現在の仕事は、考えたアイデアを試したり改良したりできるので達成感を得られます。会社のある喜多方市は、お米やお酒がおいしく、各種イベントも楽しめ、穏やかに暮らしやすいところが魅力です。

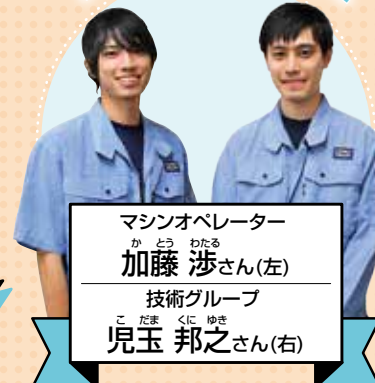
Q 入社したきっかけは?

A 【加藤】知っている先輩が働いていて工場見学したところ、職場の雰囲気がよく、福利厚生もしっかりしていました。ものづくりに興味があり、地元会津でアルミ電解コンデンサの世界シェアNo.1に関わる仕事ができたらと思い入社を決めました。

Q 入社してよかったことは何ですか?

A 【加藤】工場は24時間稼働のため、3交代勤務で3日働いて1日休みというシフトになります。平日休みだと、銀行や役所が開いているので用事を済ませやすいです。また、社員同士の仲がよく、グループで県内各地のキャンプ場に出かけるなど、プライベートも充実しています。

先輩にインタビュー



マシンオペレーター  
かとう わたる  
加藤 渉さん(左)  
技術グループ  
こたまくに ゆき  
児玉 邦之さん(右)

入社10年目の加藤さんは会津若松市出身、生産ラインで機械の調整などを行っています。入社6年目の児玉さんは東京都出身、新製品のプロセス開発における条件設定などを行っています。

児玉さんの1日

7:30	起床・朝食・準備
8:10	通勤
8:30	朝礼、実験業務
12:10	昼食
12:50	評価業務
17:20	退社
17:35	帰宅
18:00	夕食
19:00	お風呂
20:00	ゲーム、映画鑑賞など
24:00	就寝



休日の過ごし方

【児玉】喜多方から約1,000km離れた、日本三景の一つである広島県の宮島へ出かけたことも!



宮島の大鳥居をバックに↑  
はつがいち  
(広島県廿日市市)

追加のインタビュー内容は  
こちらから!



国内シェアトップとなるターンバックルを主に製造しています

製造業

ほくえつ

# 北越メタル 株式会社 喜多方工場

[喜多方市]



## 企業DATA

- ◆新規学卒(高卒)採用実績  
2021年1名、2022年1名、2023年1名
- ◆所在地/喜多方市関柴町三津井字前田450-3
- ◆TEL / 0241-23-3005
- ◆設立 / 1942年(昭和17年)6月
- ◆代表者 / 大洞 勝義
- ◆従業員数 / 34名(男31名・女3名)

## 雇用条件

- ◆勤務時間  
8:00~17:00
- ◆年間休日 120日
- ◆賞与あり、昇給あり

◆アニバーサリー休暇あり

◆入社日に有給休暇付与

◆自己啓発支援制度あり

◆資産形成支援制度あり

◆永年勤続表彰制度あり



本社(新潟県)



## メッセージ



総務部  
わたかなこ  
和田 香菜子さん

## 会社の概要

新潟県に本社があり、鉄筋を始めとした様々な鉄鋼製品を製造しています。製造した製品は私たちの身近なところで使われており、喜多方工場で製造するターンバックルは建築物の筋交いに使われています。当社は、不要となった鉄くずを再利用し製品を生み出すことで、サステナブルな社会の実現に取り組んでいます。

## 求める人材

工場内では幅広い世代の皆さんが働いているので、元気があり年齢に関係なく幅広い世代の人と話せるコミュニケーション能力のある人材を求めています。担当する業務によっては、クレーン免許を始め、資格が必要となる場合もありますが、入社後に会社が費用負担し、取得できるので心配はいりません。

## 私たちの強み!

- ◆喜多方工場で製造するターンバックルは国内シェアトップ
- ◆お客様のニーズに対応した多種多様な製品を製造
- ◆鉄のリサイクルメーカーとして循環型社会の実現へ貢献

## Q 入社した決め手は何ですか?

A 【長谷川】ターンバックルは体育館などの身近な施設の筋交いに使われていて魅力的に思ったことと、高校時代から知っている先輩の高木さんが働いていて安心して働けると感じたからです。



## Q 今後の目標を教えてください。

A 【高木】2年目で仕事にだいぶ慣れてきましたが、より作業の効率を上げて生産量上げることが今後の目標です。クレーン免許などの資格を取得して仕事の幅を広げ、会社にもっと貢献できるようにしていきたいです。



高校生が  
シモト  
会津



で体験!

高校2年生のモブA、モブBの2人が実際に職場体験をするインターンシップに参加。会社の魅力をレポートします。

先輩にインタビュー



ねじ加工グループ  
はせがわ はやて  
長谷川 颯さん(左)  
たかぎ あゆむ  
高木 歩夢さん(右)

入社2年目の高木さんも、入社1年目の長谷川さんも、会津若松市出身。加工機を1人1台担当してターンバックルのねじ切りを行っています。

追加の  
インタビュー  
内容は  
こちらから!



## 高木さんの1日

6:30	起床・朝食・準備
7:10	通勤
8:00	入社、朝礼
8:15	生産・検品
10:00	休憩
10:10	生産・検品
12:00	昼食
12:50	生産・検品
15:00	休憩
15:10	生産・検品
16:50	作業終了、片付け
17:00	終業
18:00	帰宅
19:00	バスケの練習
21:00	帰宅
21:30	夕食
22:00	入浴、動画鑑賞
23:00	就寝



## 休日の過ごし方

【高木】小さい頃に始めたバスケットボールを今も続けています。休日は試合に参加して、仲間たちと心地良い汗を流しています!

チームで活躍する  
高木さん→



## Q 就職先を決める際のアドバイスをお願いします。

A 【長谷川】私の場合、求人票を見比べて現在の会社を志望しました。求人票を見る時に、給料はもちろん重要ですが、それだけでなく休日数を他社と比べたり、仕事内容が自分に合っているか検討したりもしました。入社してから長く働けるように、総合的に判断して就職先を選択するとよいと思います。

【高木】私は就職してから大好きなバスケットボールを続け、仕事もプライベートも充実した日々を送っています。平日もバスケの練習に打ち込むため、地元で就職してよかったです。自分のしたいことや趣味との兼ね合いも考えて、希望の就職先を決めるのがおすすめです。

## 高校生から見た ここがすごい!

日本で作られるターンバックルの6割強を、この工場で作っているのがすごいと思いました。また、通路に出る際に必ず左右の確認を行うなど、工場全体で安全対策を徹底して行っていることに興味しました。



お客様の要望に合わせて機械を設計・製造しています

製造業

# 株式会社 メカテック

[喜多方市]



## 企業DATA

- ◆新規学卒(高卒)採用実績  
2021年0人、2022年0人、2023年1人
- ◆所在地/喜多方市岩月町大郡字中山5242-1  
中山事業所
- ◆TEL / 0241-23-6555
- ◆設立 / 1979年(昭和54年)10月
- ◆代表者 / 笠間 啓造
- ◆従業員数 / 40名(男33名・女7名)

## 雇用条件

- ◆勤務時間  
8:15~17:15
- ◆年間休日 105日
- ◆賞与あり、昇給あり

育児休暇あり

感染症などの特別休暇あり

先輩のマンツーマン指導

2023年ホワイト企業認定

キャリア形成支援(予定)



## メッセージ



代表取締役  
かさま けいぞう  
笠間 啓造さん

## 会社の概要

ものづくりに使う専用機器の設計や製作、設置などを行っています。全国の企業から依頼される様々な要望に対して、受注から設置まで一貫して請け負っているのが特徴です。一人ひとりが「よりよい機械をつくろう」という高い意識と技術力を持って日々作業にあたっています。

## 求める人材

一番大事なことはものづくりが大好きということです。工作や模型など自分で考えてものを作り、動くことを楽しいと思える人が向いていると思います。また、製品の仕組みを理解したり外国の機械を扱ったりするので、学校の勉強では物理や英語に力を入れておくとう利です。

## 私たちの強み!

- ◆ものづくりの各工程に合わせた、様々な経験ができる
- ◆自分で考えて試行錯誤しながら仕事ができる
- ◆先輩に聞きやすく、働きやすい環境!

## Q 仕事のやりがいは何ですか?

A 【鈴木】今までつくったことがない部品を一から作り上げた時や、様々な加工方法や組み立てを試しながらやっと製品が完成した時はとても達成感とやりがいを感じます。苦労した分感動もあります。



## Q 就職先はどのように決めたのですか?

A 【高橋】小さい頃からブロックで街をつくったり工具を使って遊んだり、ものづくりが好きでした。地元の喜多方市にあるこの会社ならこの地域に住んでいる人の良さを知っているので安心して働くことができるのももちろん、自分のやりたいものづくりができるのではと思い、就職を決めました。



高校生が



シモト  
会津

で体験!

高校2年生のあべちよ、K、Hの3人が実際に職場体験をするインターンシップに参加。会社の魅力をレポートします。

先輩にインタビュー



製造部  
すずき りん  
鈴木 蓮さん(左)

生産管理部  
たかはし ひより  
高橋 日和さん(右)

高橋さんは入社2年目。鈴木さんは入社1年目。2人とも喜多方市出身。高橋さんは材料の購買管理など、鈴木さんは製造部で掘削作業や加工を行っています。

追加の  
インタビュー  
内容は  
こちらから!



## 高橋さんの1日

6:15	起床・朝食・準備
7:30	通勤
8:15	ラジオ体操・朝礼
8:30	始業
10:00	休憩
10:15	図面確認・見積もり
12:00	昼食
12:50	発注
15:00	休憩
15:10	外注業務
17:15	退社
18:15	帰宅
19:00	夕食
20:00	入浴
21:00	ネットサーフィン
23:00	就寝



## 休日の過ごし方

【鈴木】友人と一緒にキャンプや遠出など出かけることが多いです。先日はドライブ旅行をしました!

旅館「大川荘」で友人と→



## Q 会社の雰囲気を教えてください。

A 【鈴木】先輩一人ひとりが優しくフレンドリーです。入社した頃は緊張していましたが、先輩方が気さくに話しかけてくれたので、すぐ馴染むことができました。分からないことがあったらいつでも話を聞ける雰囲気があり、仕事やプライベートの話など何でも相談できるので、居心地がとても良いです。



## 高校生から見たここがすごい!

受注、設計、溶接、加工などたくさんの業務があるので、いろいろな経験ができると思いました。先輩社員も話しやすい雰囲気です、働き始めたら毎日が充実するのではと感じました。







企業DATA

- ◆新規学卒(高卒)採用実績  
2021年0人、2022年0人、2023年0人
- ◆所在地/耶麻郡猪苗代町大字関都字北杉912
- ◆TEL / 0242-66-2202
- ◆設立 / 1970年(昭和45年)11月
- ◆代表者 / 土屋 靖
- ◆従業員数 / 38名(男23名・女15名)

雇用条件

- ・勤務時間  
8:00~17:00
- ・年間休日 109日
- ・賞与あり、昇給あり

有給休暇あり

駐車場あり

土日祝休み  
(受注状況により出勤の場合も有)

外国人雇用

レクリエーション



メッセージ



代表取締役  
つちや やすし  
土屋 靖さん

会社の概要

車に搭載するカーオーディオやカーナビゲーション、また食品トレイなど、私たちの生活に身近なプラスチック製品の成型加工を行っています。プラスチックの成型機の保有台数も多く、さまざまなプラスチック製品を加工できるため受注幅が大きいこと、また長年培ってきた技術力の高さも当社の強みです。

求める人材

元気で挨拶ができる人です。また、初めは分からないことばかりだと思うので、分からないことをきちんと聞くことができることも大事だと考えています。さらに、前向きにポジティブに考えられる人、こうすればもっと製品がよくなるのではと、自分なりに工夫して業務に取り組める人を求めています。

私たちの強み!

- ・精度の高い技術力で品質の高い製品をつくることができる
- ・大型の成型機の保有台数が多く、受注幅の期待が大きい
- ・業績が安定しており、長期で安心して働くことができる

Q 会社の魅力を教えてください。

A 成形加工機械や測定機器を多く有しているため、技術力が身に付くことです。また車に使われている部品や食品を入れる容器など、生活に欠かせないものをつくっているという誇りも持てます。



Q 入社理由を教えてください。

A 猪苗代町出身なので、町内の企業で働くことを考えていました。町内でも業績が安定した会社だと思っていたので入社を決めました。



高校生が



会津で体験!

高校2年生のSmith、GONの2人が実際に職場体験をするインターンシップに参加。会社の魅力をレポートします。

先輩にインタビュー



品質管理 主任  
いそがひ たかひこ  
磯谷 貴彦さん

猪苗代町出身、入社6年目。不良品が流出しないよう常に目を光らせ、高い意識をもって働いています。

追加のインタビュー内容は  
こちらから!



磯谷さんの1日

7:00	起床・朝食・準備
8:10	通勤
8:45	入社
9:00	朝礼
9:30	検査、帳票作成
10:00	休憩
10:15	検査、帳票作成
11:30	成形のオペレーター作業
12:00	昼食
13:00	検査、帳票作成
15:00	休憩
15:15	検査、帳票作成
16:30	成形のオペレーター作業
17:30	検査
18:30	退社
19:30	夕食、TV鑑賞
22:30	入浴
23:00	就寝



休日の過ごし方

2匹の猫に日々の疲れを癒やしてもらっています。兄弟猫なのですが、それぞれ性格が全く違うので、おもしろいです。

右: きなこ  
左: おはぎ



Q 今後取り組んでいきたいことを教えてください。

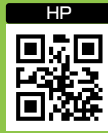
A 不良品をなくしてお客様の信頼を得て、受注をさらに増やし、少しでも会社に貢献したいと考えています。新しい得意先を開拓して、これまで扱ってこなかったような分野にもチャレンジしてみたいです。また、社員みんなが目標をもち、同じような意識で働けるよう、コミュニケーションを図っていきたくです。



高校生から見たここがすごい!

食堂ではいつも笑い声が絶えないなど、会社の雰囲気が高く、明るい職場だと感じました。代表自ら率先して現場で機械を動かすなど、会社全体で良いものを作るといった意識が伝わってきました。





サービス 株式会社 ダイエツ 本社 [会津若松市]

企業DATA

- ◆新規卒(高卒)採用実績  
2021年0人、2022年3人、2023年1人
- ◆所在地/会津若松市表町2-53
- ◆TEL / 0242-26-1253
- ◆設立 / 1973年(昭和48年)4月
- ◆代表者 / 大塚 修一
- ◆従業員数 / 58名(男46名・女12名)

雇用条件

- ◆勤務時間  
8:30~17:30
- ◆年間休日 126日
- ◆賞与あり、昇給あり

- 時短制度あり
- 介護休暇あり
- 育児休暇あり
- ノー残業デーあり
- テレワーク制度あり



建設業

製造業

サービス業

ガス業

医療・福祉

宿泊業

メッセージ



総務部長  
おんし ひでお  
恩氏 秀夫さん

会社の概要

地質調査から測量、土木設計、点検維持管理まで行う総合建設コンサルタントです。4つの業務をトータルで提供できる会社は全国でも少なく、官公庁や大手企業からも厚い信頼をいただいています。部門を超えた連携も多いため、幅広い技術の習得ができるのが大きな強みです。

求める人材

資格は問いません。専門知識や技術は入社後に身につけられるので、エクセルやワードなどのパソコンスキルがあれば普通学科卒でも十分対応できます。チームワークが重視される職場なので、コミュニケーション力があり、主体性を持って積極的に行動する人が望ましいです。

私たちの強み!

- ◆取引先は官公庁が主なので業績が安定
- ◆ワークライフバランスにおける認証・表彰多数取得
- ◆経験が重要な技術職なので、AIに代替されない!

最新機器を駆使して  
測量・設計に取り組んでいます

和気あいあいとした職場です



お仕事  
拝見!



杭打ち作業の様子



流量観測の様子

レーザーで360度スキャンしたデータを元に3D画像が作れます



地上レーザースキャナー



流量観測したデータや写真をパソコンに取り込んで資料を作成します

Q 今後の目標は?

A 測量士補の資格を取得することです。国家資格なので難易度も高く、勉強しなければならない範囲も広いので、先輩方には毎日少しずつ取り組んでいくと良いとアドバイスを受けています。

Q 地元で就職して良かったことは?

A 遊んだり悩みを相談したりできる友達が身近にいます。すぐに会って話を聞いてもらえるのは地元ならではです、実家暮らしなので、家族も支えになってくれます。

先輩にインタビュー



測量課  
やまぐち けんじ  
山口 哉音さん

Q 実際に働いた感想は?

A 学校で建設の基礎は学んでいましたが、実際の現場では分からないことばかりで先輩や上司に教えてもらいながら一つずつ学んでいます。今は仕事の流れを早く覚えようと頑張っています。

喜多方市出身、入社1年目。頼もしい先輩方に教わりながら、日々現場で測量技術を学んでいます。

追加のインタビュー内容はこちらから!



山口さんの1日

- 6:00 起床・朝食・準備
- 7:00 通勤
- 8:30 打合せ、現場へ行く準備
- 9:00 移動・測量
- 12:00 昼食
- 13:00 測量・移動
- 16:30 後片付け
- 17:30 退社
- 19:00 帰宅・夕食
- 20:00 筋トレ
- 21:00 風呂・ゲーム・YouTube鑑賞など
- 23:30 就寝



休日の過ごし方

休日出勤もなく有給も取りやすいので、休日は友人とドライブしたり、新湯で買い物したりして楽しんでいます。



“いつも みんな あったかい”地域密着カーディーラーです

サービス **会津三菱自動車販売 株式会社** [会津若松市]



企業DATA

- ◆新規卒(高卒)採用実績  
2021年0名、2022年0名、2023年1名
- ◆所在地/会津若松市町北町大字藤室字達摩168-1
- ◆TEL / 0242-25-2711
- ◆設立 / 1979年(昭和54年)10月
- ◆代表者 / 宮森 正芳
- ◆従業員数 / 21名(男15名・女6名)

雇用条件

- ◆勤務時間  
9:00~17:30
- ◆年間休日 104日
- ◆賞与あり、昇給あり

資格取得支援制度あり

- ◆人事評価制度あり
- ◆再雇用制度あり
- ◆メンター制度あり
- ◆復職制度あり



メッセージ



代表取締役社長  
みやま 正芳 さん

会社の概要

“会津に生まれ、会津に育つ、地域密着カーディーラー”を企業理念に、喜ばれる仕事を通して魅力的な地域づくりに取り組んでいます。“いつも みんな あったかい”を合言葉に、お客様の思いづくりを誠心誠意サポートすることで、人生の1ページに登場するような「感動創造企業」を目指しています。

求める人材

カーディーラーには、販売、ショールーム、サービス、メカニック、事務などの仕事があり、素直さと成長意欲のある人材が活躍しています。今は自分に自信がなくても、変わりたいと思っている人、働く中で成長していきたい人を待っています。私たちと一緒に、元気で魅力的な会津を創っていきませんか。

私たちの強み!

- ◆会津に生まれ、会津に育つ、地域密着カーディーラー
- ◆全三菱系列販売店対象の顧客満足度調査で接客対応No.1
- ◆クルマを通したお客様の思いづくりをフルサポート

お客様の人生の1ページに登場するような「感動創造企業」を目指します

全国の三菱系列販売店対象のCS(顧客満足度)調査で接客対応スコアNo.1に!



お仕事 拝見!



新車・中古車のさまざまなアフターサポートを行います!

Q 入社した決め手は?

A 企業説明会の時に“会津のまちを元気にすることを真剣に考える”社長の話を聞き、面白い会社だと思いました。年齢や役職を越えて意見を言ったり話し合ったりと、一人一人が考えたことを実践していける職場だと感じ、入社を決めました。

Q 働いてうれしかったことは何ですか?

A 入社して3年目の頃に、点検を担当したお客様から後日電話があり「クルマの調子がとても良くなった。整備してくれてありがとう」という言葉をいただきました。点検技術が身につけてきた実感があつたので、努力した結果が報われたようでとてもうれしかったです。

先輩にインタビュー



サービス部  
ゆだ たかふみ さん

南会津町出身、入社4年目。メカニックアドバイザーとして車の点検・整備を行っています。

追加のインタビュー内容はこちらから!



湯田さんの1日

- 6:30 起床・朝食・準備
- 7:00 通勤
- 8:30 出勤、清掃
- 9:00 朝礼
- 9:30 点検、整備
- 12:00 昼食
- 13:00 点検、整備
- 17:30 片付け
- 18:00 退社
- 19:30 帰宅、夕食
- 20:00 お風呂
- 21:00 動画鑑賞
- 23:00 就寝



休日の過ごし方

学生時代からの友達と福島県内のゴルフ場へ出かけています。広々とした緑が広がる18ホールを回るだけで気分は爽快です!

仲間と笑顔でラウンド



建設業

製造業

サービス業

ガス業

医療・福祉

宿泊業



**企業DATA**

- ◆新規学卒(高卒)採用実績  
2021年0人、2022年0人、2023年2人
- ◆所在地/会津若松市神指町大字南四合字オノ神325-1
- ◆TEL / 0242-29-1111
- ◆設立 / 1985年(昭和60年)11月
- ◆代表者 / 相馬 寛司
- ◆従業員数 / 91名(男65名・女26名)

**雇用条件**

- 勤務時間  
8:15~17:15
- 年間休日 120日
- 賞与あり、昇給あり

- 資格取得支援制度・合格報奨金あり
- 2時間単位での有給取得可
- 健康診断補助制度あり
- 福島県次世代育成支援企業認定
- 育児休業・介護休業あり



建設業

製造業

サービス業

ガス業

医療・福祉

宿泊業

**メッセージ**



総務課 課長  
しい ともひろ  
**石井 智大さん**

**会社の概要**

LPガスや酸素など各種高圧ガスの販売をはじめ、工業用・医療用ガスの製造販売、給排水・空調設備・上下水道工事など、インフラに関する事業を担っています。また不動産管理、リフォーム、ハウスクリーニングといったさまざまな角度からも地域住民の暮らしを支えています。

**求める人材**

社会インフラを担う仕事に携わるので、責任感が強いということが大事です。また、お客様や協力企業と関わるので、コミュニケーション能力が高く、自ら積極的に行動できる人が理想です。技術は研修を通して学ぶことができるので、インフラに関する事業に興味がある方をお待ちしています。

**私たちの強み!**

- ・24時間365日地域の暮らしを支える!
- ・資格取得の支援制度と合格報奨金がある
- ・健康で働きやすい職場環境を整備している

24時間365日、  
住民の暮らしを支えています

社員間の  
コミュニケーションの  
良さが自慢!



高校での  
学びが活かせる  
仕事です



**お仕事  
拝見!**

細かな部分にも  
目を光らせます!



協力企業と一緒に  
作業を行うことも



**Q 仕事のやりがいは何ですか?**

**A** 【田崎】設計から作成まで全て自分で行える仕事は楽しく、完成したものをお客様に使っていただくことにやりがいを感じます。  
【千葉】現場で事故やミスが起こらないよう、1つ1つの仕事を丁寧に仕上げることにやりがいを感じます。

**Q 入社したきっかけは?**

**A** 【田崎】求人票で見て会社のことを知り、ライフラインに関わる仕事なので安定して働けると思ったからです。  
【千葉】高校の先生に紹介されて説明会に参加し、この会社なら建設に関する学びが活かせると思い入社を決めました。

**Q 大変なことは何ですか?**

**A** 【田崎】打ち合わせで協力企業の方々の意見を聞きながら、よりよい方法で進められるよう、意見をまとめていくことが大変です。  
【千葉】最近は慣れてきましたが、自分より年上の職人さんに現場監督として説明するのは緊張します。

**先輩にインタビュー**



供給管理課  
たさき あすと  
**田崎 暉登さん(右)**  
土木課  
ちば みやび  
**千葉 雅さん(左)**

入社8年目の田崎さんは会津坂下町出身、アパートや戸建て住宅の現場施工管理などを行っています。入社1年目の千葉さんは北塩原村出身、給排水に関する仕事に就いています。

**田崎さんの1日**

7:00	起床
7:30	出勤
8:00	出社
8:15	朝礼
	現場作業
12:15	昼食
	事務処理
17:15	退社
18:00	帰宅
	動画・映画鑑賞
19:30	夕食
20:00	風呂
	動画・映画鑑賞
23:00	就寝

**休日の過ごし方**

【田崎】新潟や山形、仙台など県外に買い物に出かけたり、コーヒーが好きなので美味しい店を探して飲みに行ったりします。

裏磐梯できれいな紅葉に癒されました→



追加の  
インタビュー  
内容は  
こちらから!



# 利用者の方々の健やかな毎日をサポートします

医療・福祉  
社会福祉法人 湖星会  
特別養護老人ホーム **ラースール坂下** [会津坂下町]

ばんげ  
[会津坂下町]



## 企業DATA

- ◆新規学卒(高卒)採用実績  
2021年2人、2022年0人、2023年2人
- ◆所在地/河沼郡会津坂下町字上口488-1
- ◆TEL / 0242-93-5755
- ◆設立 / 2017年(平成29年)5月
- ◆代表者 / 湖山 泰成
- ◆従業員数 / 98名(男30名・女68名)

## 雇用条件

- ◆勤務時間  
7:00~16:00(早番)  
13:00~22:00(遅番)  
22:00~7:00(夜勤)
- ◆年間休日 115日

- 実務者研修講座「こやまカレッジ」あり
- 資格取得支援制度あり
- リフレッシュ休暇あり
- 誕生日休暇あり
- ハッピーデイ休暇あり



## メッセージ



管理部 係長  
おざわ あい  
小澤 亜恵さん

## 施設の概要

全国に24事業所を展開する社会福祉法人 湖星会の事業所のひとつです。入所80名、ショートステイ20名の計100床を備えた特別養護老人ホームで、磐梯山を望む会津坂下町に2017年に開設しました。地域の皆さんがふるさとを感じながら安心して利用していただける施設を目指しています。

## 求める人材

お年寄りが好きな方、明るく優しい方に向いている職場だと思います。介護の仕事に向いているか不安に感じる方でも、高校時代に同級生・先輩・先生など幅広い年齢の人とたくさん話してコミュニケーション力を磨いておくことで、福祉の現場で生き生きと輝く人もいます。

## 私たちの強み!

- ・働きながら介護福祉士の資格が取得できる
- ・職種別・キャリア別など、研修が充実している
- ・キャリアアップのステップが明確

## Q 仕事のやりがいは何ですか?

A 利用者の方々の笑顔です。当法人では利用者の方々の誕生日をどのようにお祝いするかを職員が企画するのですが、自分が考えて準備したスイーツを喜んで食べてくれた時は特にうれしかったです。



## Q 職場の魅力を教えてください。

A 同僚や先輩職員は話しやすい人が多く、一緒に働くのが楽しいです。また、普段の仕事で介護の実務経験を積みながら、「介護福祉士」など国家資格の取得に向けた研修が受けられるのも魅力です。



## Q 就職先はどのように決めましたか?

A 父が介護関係の仕事をしており、楽しそうに働く姿を見て介護職に興味を持ちました。また、自然がいっぱいで穏やかな人が多く、ホッとできる会津が好きだったので、地元で就職したいと思うようになりました。その後、高校生の時に会津地方のさまざまな介護福祉施設を見学した際、当施設は雰囲気明るく職員同士の仲が良いと感じ、志望しました。



## 高校生が 会津で体験!

高校2年生のまおが実際に職場体験をするインターンシップに参加。職場の魅力をレポートします。

## 先輩にインタビュー



介護部  
すずき あい  
鈴木 大愛さん

柳津町出身、入職3年目。入所する方々が健やかに日々を過ごすためのお手伝いをしています。

追加のインタビュー内容は  
こちらから!



## 鈴木さんの1日

5:20	起床・朝食・身支度
6:00	通勤
6:40	出勤
7:00	朝食提供、 排泄介助、 お茶提供、 昼食の準備、 お昼寝の介助など
13:00	昼食
14:00	おやつ準備・提供、 排泄介助など
16:00	退勤
17:00	帰宅、筋トレ
19:00	夕食
19:30	入浴
20:00	YouTube鑑賞
22:00	就寝



## 休日の過ごし方

体を動かすのが好きなので、バレーボールチームの練習に参加して楽しく運動しています。平日も自宅で筋トレしています!

バレーボールチームのみんなと!



## 高校生から見た ここがすごい!

職員の皆さんが利用者お一人おひとりに合わせて介助の仕方やお話し方を変える配慮がすごいと思いました。また、明るくコミュニケーションを取る姿を見て、「介護の仕事って楽しそう!」と感じました。





企業DATA

- ◆新規卒(高卒)採用実績  
2021年0人、2022年0人、2023年0人
- ◆所在地/大沼郡金山町大字中川字沖根原1324
- ◆TEL / 0241-55-3341
- ◆設立 / 1989年(平成元年)8月
- ◆代表者 / 渡邊 新太郎
- ◆従業員数 / 99名(男27名・女72名)

雇用条件

- 勤務時間  
8:30~17:30  
※夜勤あり
- 年間休日 122日
- 賞与あり、昇給あり

チューター制度あり

リフレッシュ休暇あり

パースデー休暇あり

資格手当あり

時間外労働が少ない



職員同士仲良く、わきあいあい  
若い心で利用者さんに幸せを届けます

利用者さんが  
食べやすいように  
食べ物を小さくして  
お口に運びます!



お仕事  
拝見!



分からないことが  
あったら質問!  
相談しやすい  
環境です

絶景を  
見ながら  
いい湯だな♪



Q 入職してよかったと思う時はいつですか?

A 一人ひとりの様子を確認しながらその人に合った介助をするよう心がけています。その際に利用者さんから名前と呼ばれたり「ありがとう」と言われたりした時、存在を認めてもらえた気持ちになり、嬉しいです。

Q 入職したきっかけは?

A 昔からおじいちゃんやおばあちゃんなどお年寄りが大好きで、地元で貢献できる仕事がしたいと考えていました。福祉の専門学校を卒業後、ここなら実家から通って安心して働けると思い、入職しました。

Q 施設の雰囲気をお教えてください

A 全体的にとっても明るいです。大きな声で元気よく体操をする利用者さんや、分からないことを聞くと丁寧に教えてくれる優しい先輩職員が多いです。また、就業時間内に会議をするなど時間外労働が比較的に少ないので、働きやすい環境が整っています。

井上さんの1日

6:00	起床・朝食・準備
8:00	通勤
8:30	朝礼、 申送事項の確認、介助
12:00	昼食
13:00	介助、体操、 レクリエーション
17:30	退社
18:00	帰宅
18:30	夕食
19:30	お風呂
20:00	ネットサーフィン、 野球の試合観戦など
23:00	就寝

先輩にインタビュー



介護係  
井上 彩香さん

金山町出身、入職2年目。介護士として利用者さんの食事や入浴の介助、レクリエーションなどを行っています。

追加の  
インタビュー  
内容は  
こちらから!



休日の過ごし方

野球シーズンになると好きな球団の応援をしています。TVで野球中継を見たり球団公式の動画サイトを見たりして応援しています!

野球応援グッズ→



メッセージ



施設長  
このい えみ  
五ノ井 恵美さん

法人の概要

特別養護老人ホーム「かねやまホーム」を中心にデイサービス、地域包括支援センターの運営を行っています。「みんなが笑顔」という企業理念のもと、地元密着で利用者のためを考えた質の高いサービスを提供するため、充実した研修制度やチューター制度を導入しています。

求める人材

お年寄りのことが大好きで、明るく前を向いてチャレンジできる人です。福祉の仕事は利用者さんと接する時間が長いことが特徴なので、技術は大事ですが、人柄もとても大切です。進捗具合を確認しながら教育しますので、無資格・初心者の方でも安心して勤めることができます。

私たちの  
強み!

- 「みんなが笑顔」という企業理念で楽しく働ける
- メインとサブのWチューター制度と充実した研修制度で着実にレベルアップ!
- 時間外労働が少なく、職員のモチベーションが高い!

心を込めた丁寧な接客でお客様をおもてなしします

宿泊業 **株式会社 飛鳥** (原瀧・今昔亭) [会津若松市]



企業DATA

- ◆新規学卒(高卒)採用実績  
2021年0人、2022年1人、2023年0人
- ◆所在地/会津若松市東山町大字湯本字下原235
- ◆TEL / 0242-26-4126
- ◆設立 / 2004年(平成16年)11月
- ◆代表者 / 南 嘉輝
- ◆従業員数 / 69名(男35名・女34名)

雇用条件

- ◆勤務時間  
8:30~18:00  
※フロント早番の場合、  
部署ごとに異なる
- ◆年間休日 107日
- ◆昇給あり

- 産前産後・育児休暇取得奨励
- 計画休館による連休取得推進
- インフルエンザ予防接種費用補助
- 希望休考慮によるシフト組み
- 誘客返戻金制度あり



建設業

製造業

サービス業

ガス業

医療・福祉

宿泊業

メッセージ



総支配人  
ひらがしげみ  
平賀 茂美さん

会社の概要

東山温泉の自然や湯、郷土料理などを堪能できる「原瀧」と「今昔亭」の2つの旅館を営み、工夫を凝らしたおもてなしでお客様をお迎えしています。近年は旅館業でも自動化が進んでいますが、私たちはお客様との触れ合いと温かみのある接客を大切に、長く続く旅館を目指しています。

求める人材

おもてなしが主体となる仕事なので、コミュニケーションスキルがとても大切です。初めてお会いする幅広い年齢層のお客様とも臆することなく交流できると良いですね。初めから積極的な会話は難しいと思いますが、心を込めた対応ができる方をお待ちしています。

私たちの強み!

- ◆四季折々の美しい自然と湯量の豊富な自家源泉
- ◆従業員同士の距離が近く相談しやすい環境
- ◆勤務体制の改善による従業員満足度の向上

お客様の笑顔のために  
飛鳥ならではの心づくし

お仕事  
拝見!

ミーティングで  
漏れなく報連相!



毎分約570ℓ  
の湯量を誇る  
温泉



川のせせらぎ  
を聞きながら  
食事ができる  
「川床」



喫茶の接客や  
宿泊部屋の  
備品チェックも  
行います



Q 今後の目標を教えてください。

A お客様におすすめの観光地や飲食店、目的地までの道筋などを聞かれることが多々あるので、先輩を頼らなくても答えられるように、会津に関するさまざまな知識を深め、自信を持ってお客様に案内できるようになりたいです。

Q 仕事のやりがいは何ですか?

A お客様から「いい時間を過ごせたよ」「また来るね」といった言葉を掛けていただいた時や、お客様が笑顔で帰る姿を見ることができた時に、この仕事を頑張ってきて良かったなと思います。日々の活力の源はお客様ですね。

Q 接客時に心掛けていることは?

A 笑顔で接客することが基本ですが、丁寧な対応を好む方、フレンドリーな関係を好む方、深い関わりを望まない方など、そのお客様にあった対応を見極めることも大事です。経験を積むことで徐々に適した接し方ができるようになってきました。

先輩にインタビュー



フロント  
の  
慶野 真奈美さん

会津若松市出身、入社2年目。旅館の「顔」であるフロント担当。チェックイン・チェックアウト業務を中心に、宿泊部屋の備品の過不足確認や照明の点灯確認なども行っています。

慶野さんの1日

6:00	起床、身支度、朝食
8:00	出社、前日の片付け、 チェックアウト業務
12:00	昼食
13:00	宿泊部屋の備品チェック、 チェックイン業務
18:00	退社
18:30	帰宅
19:00	夕食
20:00	ゲーム、猫と遊ぶ
22:00	入浴
24:00	就寝

休日の過ごし方

買い物や観光地巡りを目的に、新潟や仙台に出掛けることが多いです。車の運転が好きなので、家族と出掛ける時はドライバーも務めます!

神社巡りも趣味のひとつです→

追加の  
インタビュー  
内容は  
こちらから!



最高のおもてなしでお客様に感動と喜びをお届けします

宿泊業 株式会社 グランベルホテル 裏磐梯レイクリゾート [北塩原村]



企業DATA

- ◆新規学卒(高卒)採用実績  
2021年1人、2022年2人、2023年3人
- ◆所在地/耶麻郡北塩原村大字松原字湯平山1171-1
- ◆TEL / 0241-37-1111
- ◆設立 / 2006年(平成18年)5月
- ◆代表者 / 安野 清
- ◆従業員数 / 108名(男68名・女40名)

雇用条件

- 勤務時間  
6:00~15:00  
(一例)
- 年間休日 105日
- 賞与あり、昇給あり

- 社員寮あり
- 食事補助あり
- 社員特典割引あり
- 研修制度あり
- 社用車の私用可



メッセージ



バイキング・カフェ責任者  
せきぐち たかし  
関口 隆志さん

会社の概要

目的に応じて気軽に宿泊が楽しめる本館「五色の森」と豪華な客室がある迎賓館「猫魔離宮」、そしてホテル脇にある松原湖の観光船の運営業務を行っています。通信販売大手ペルーナが手掛ける裏磐梯エリア最大のリゾートホテルで、多くの国内・国外のお客様をおもてなししています。

求める人材

人と話すことが大好きで、チャレンジ精神のある人が理想です。私たちの業務はお客様と接することが多く、いかに喜んでもらえるかが大事です。自分がどのように接すればお客様に喜んでもらえるか考え試行錯誤し、最高のおもてなしをすることが求められる仕事です。

私たちの強み!

- 自然豊かな環境で四季の移ろいを感じながら働ける
- 独身寮が近くにあり、ホテルへの送迎もあるため車がなくても安心!
- ジョブローテーションにより、様々な業務を経験!

部署を越えた強い結束力で  
お客様にくつろぎ時間を提供します

お客様が  
分かりやすいように  
丁寧な説明をします



お客様をお迎える  
ロビーはいつも  
清潔に♪



お仕事  
拝見!

多国籍な同僚と  
チームワークを発揮!



Q 働いていて嬉しかったことを教えてください

A お客様から直接感謝されたことです。1年目、接客時にお客様から「ありがとう」と書かれたメッセージカードをいただく機会があり、ベストなおもてなしができたこと達成感でいっぱいになりました。

Q 入社したきっかけは?

A 昔から人と関わることが好きで、身近な人も宿泊業に従事する人が多く、話を聞いているうちに、直接人と関わる宿泊業に魅力を感じました。ここなら休日に実家に帰ることができる距離だと思い、入社を決めました。

Q 職場の雰囲気教えてください

A 家族のようなアットホームな雰囲気です。仕事で困ったことがあればすぐ相談できる先輩や、教えることで自分自身に新たな気づきを教えてくれる後輩がいます。自分と近い年齢の方が多く、気軽に話せてとても働きやすいです。

先輩にインタビュー



レストラン係  
かの あやか  
菅野 彩花さん

福島市出身、入社3年目。レストラン業務をメインにフロントや掃除など様々な仕事をしています。

追加の  
インタビュー  
内容は  
こちらから!



菅野さんの1日

5:00	起床・朝食・準備
6:00	出勤・バイキング業務
9:00	フロント業務
11:00	昼食
12:00	カフェ業務
15:00	退社
15:30	帰宅
16:00	入浴
17:00	就寝
20:00	夕食
21:00	ゲーム
23:00	就寝



休日の過ごし方

同期や部署外の同僚と出かけることが多いです。仲が良い同僚と絶景を見てお話しすることで気分転換しています!



同僚と雄国沼散策→

建設業

製造業

サービス業

ガス業

医療・福祉

宿泊業





## 会津の企業魅力発見ガイドブック Vol.7

福島県会津地方振興局 企画商工部  
地域づくり・商工労政課

〒965-8501 福島県会津若松市追手町7番5号  
TEL: 0242-29-5292 FAX: 0242-29-5228

2024年1月発行