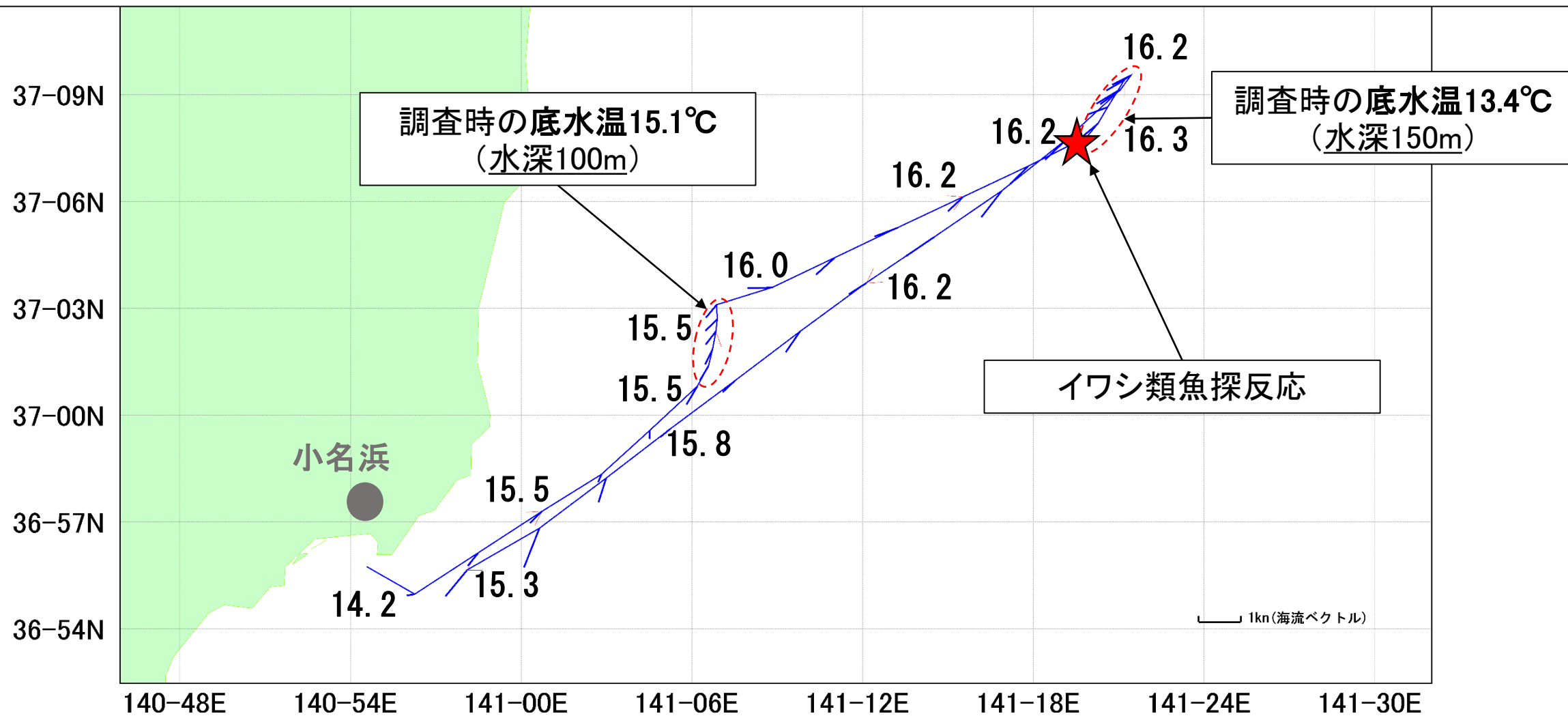


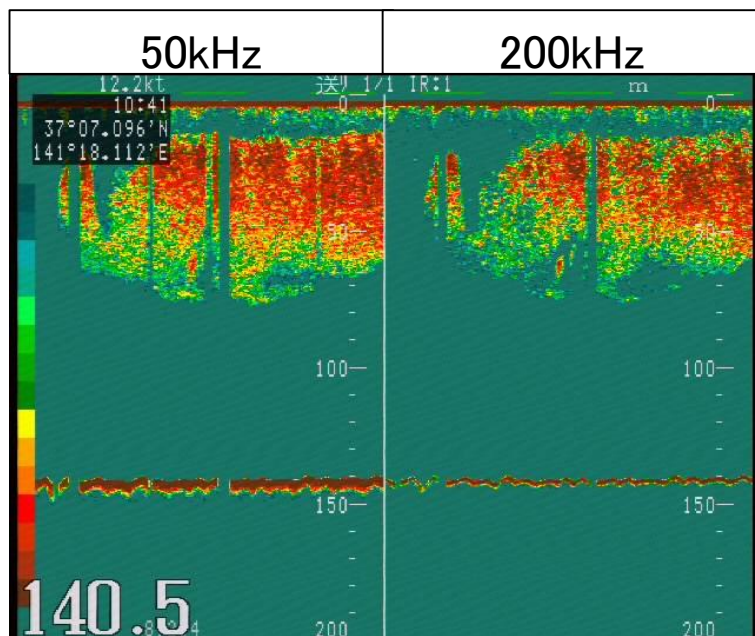
海況速報(令和6年2月7日 福島県水産海洋研究センター)

令和6年2月7日に、調査指導船「いわき丸」で着底トロール調査を実施しました。

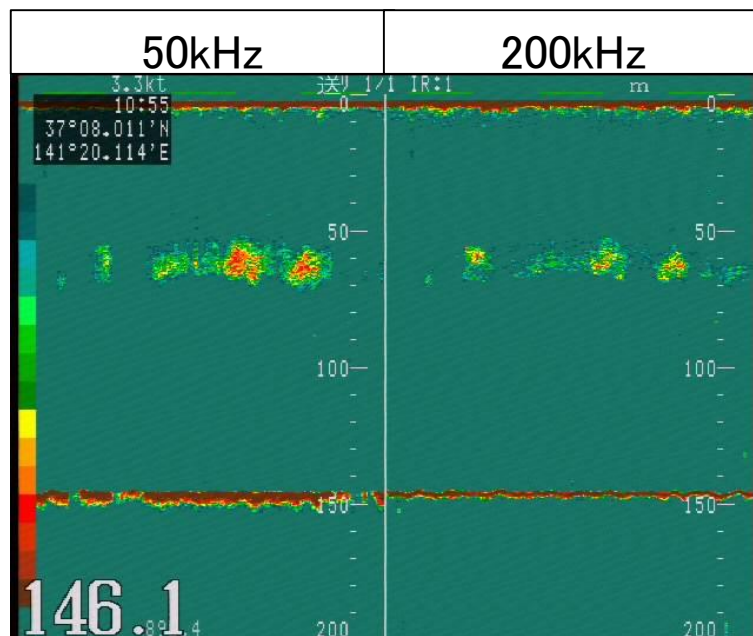
その際の航跡、潮流(15m深)、表層水温を示します。

なお、★印付近にて、イワシ類と思われる魚探反応がありました。2ページ目に詳細を掲載しています。

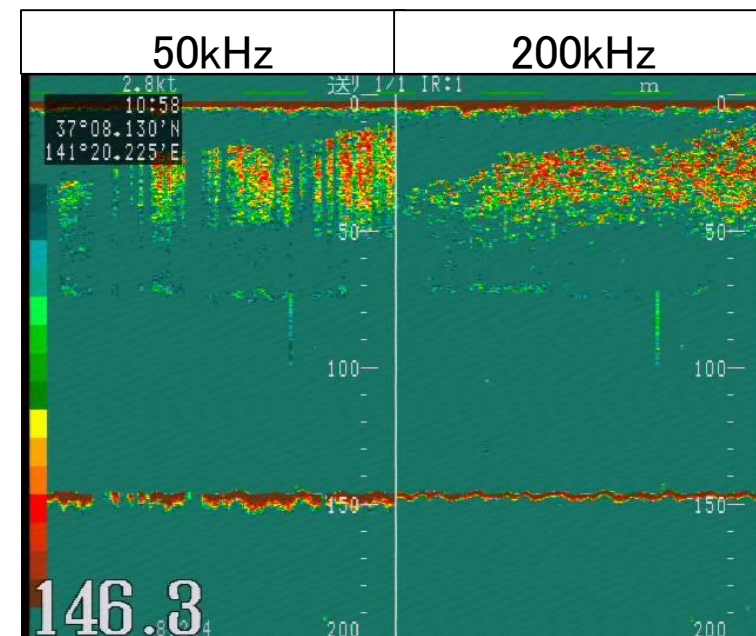




船速12kt



船速3kt



船速3kt

図 イワシ類と思われる魚探反応

水深 140～150m

反応 表層～中層

時刻 10:30～11:00頃