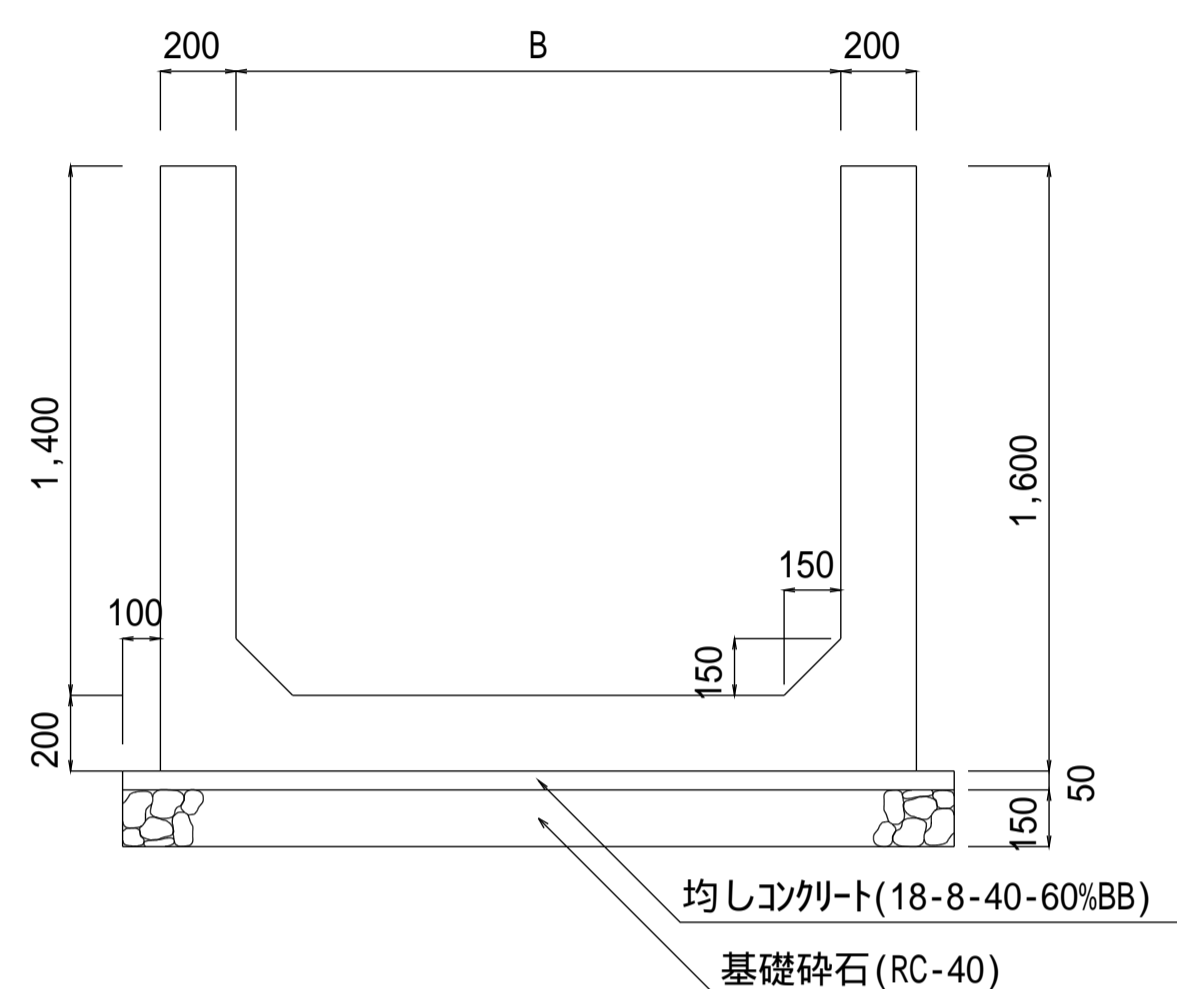


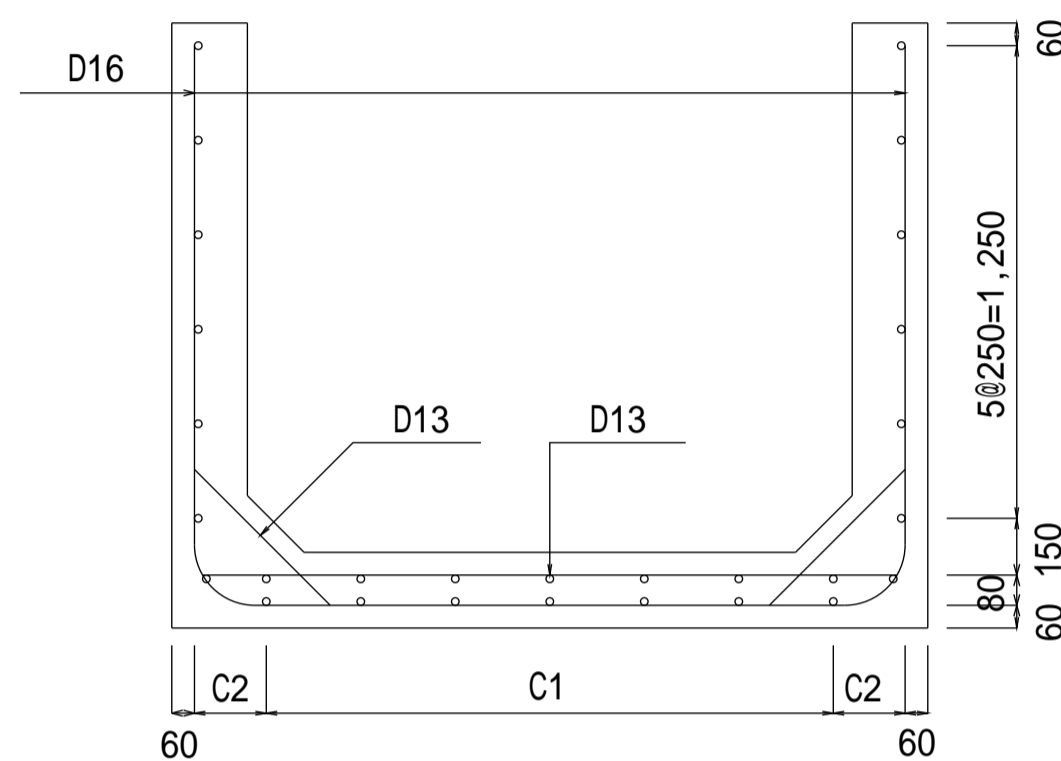
注意事項

- 材料は下記による。  
 均しコンクリート 18-8-40-60%BB  
 鉄筋コンクリート 21-12-25(20)-55%BB  
 鉄筋 SD295  
 基礎砕石 再生骨材(RC-40)
- この図集においては、鉄筋のかぶりりは主鉄筋の中心からコンクリート表面までの距離とし、下記による。  
 D13・・・5cm  
 D16, D19・・・6cm
- 鉄筋の継手は30D以上重ね合わせる。
- 配力筋は、主筋の内側とする。

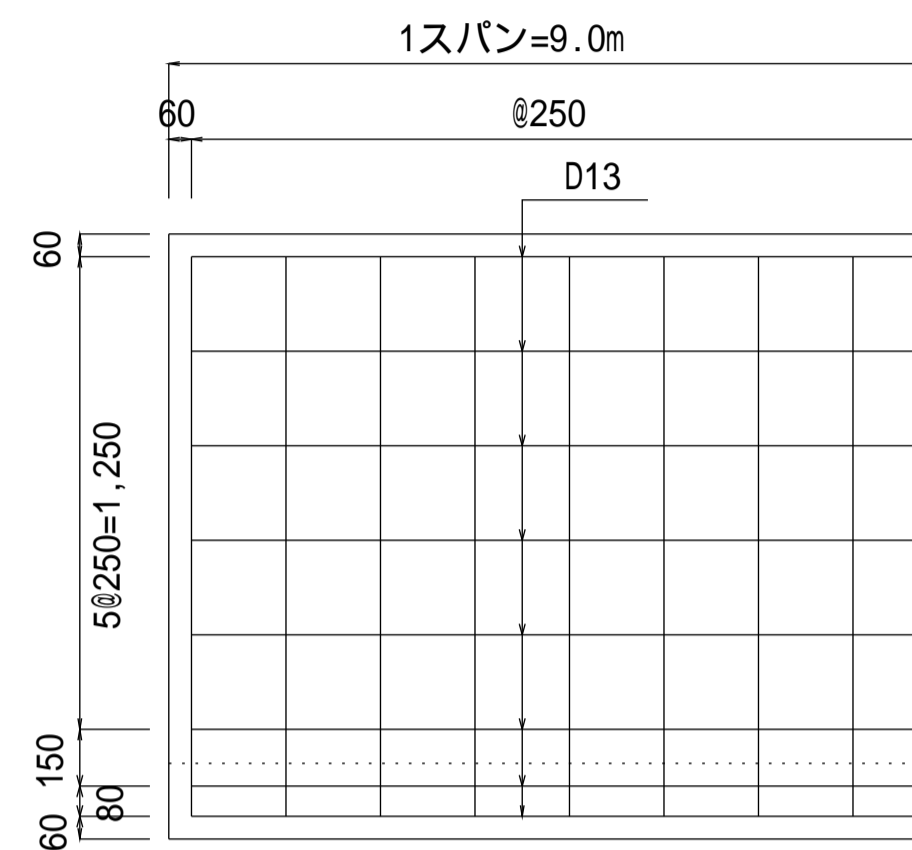
一般図



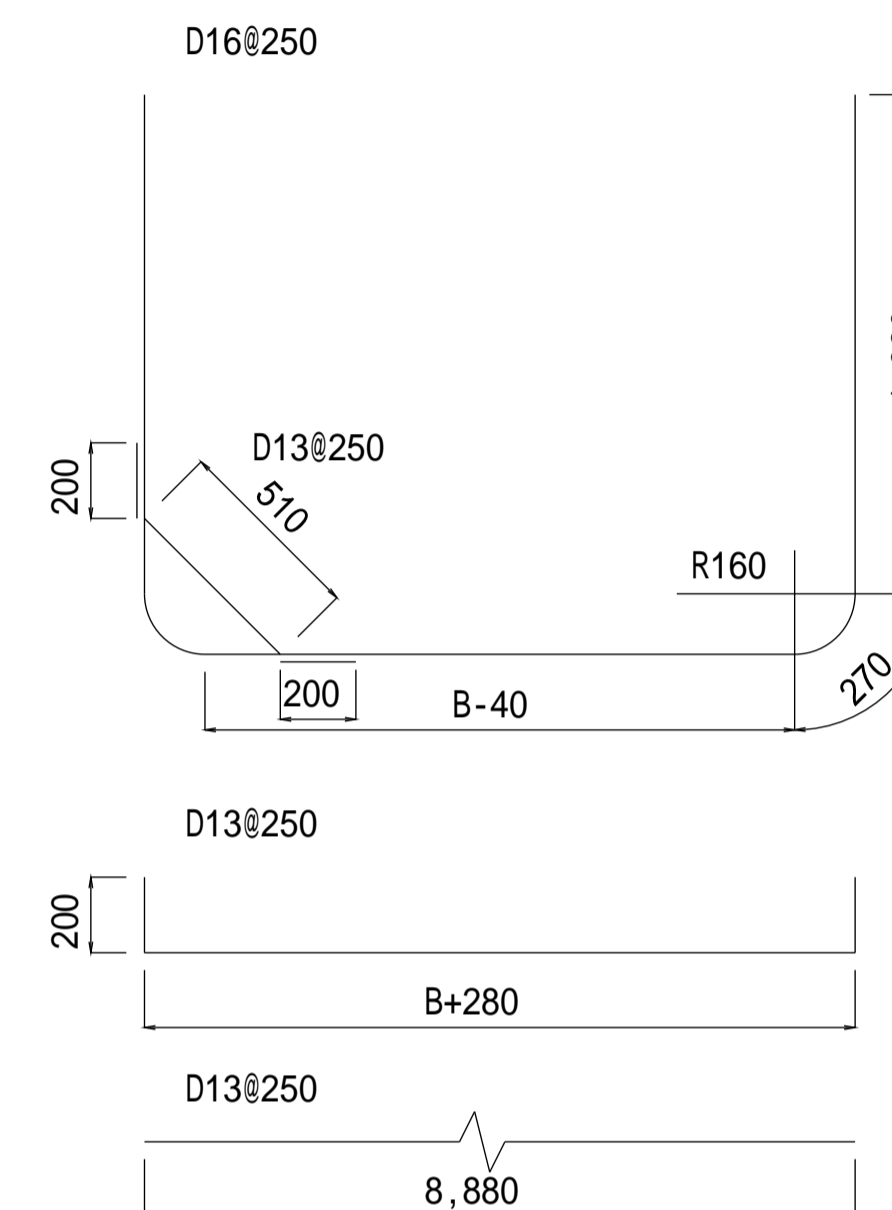
断面図



側面図



鉄筋加工図



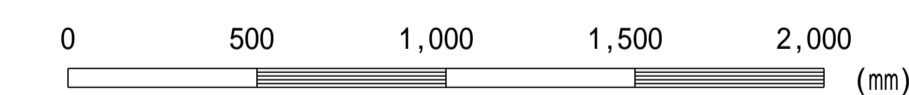
設計規格	寸法表 (m)				D16		D13			D13		D13			鉄筋集計				
					単位重量		単位重量		単位重量		単位重量		D19	D16	D13				
	水路高	水路幅	配筋	算式	長さ	重量	算式	長さ	重量	算式	長さ	重量	本数	長さ	重量	重量	重量	重量	
14-14-01/02/03	1.40	1.40	1.250	0.215	37	4.54	262	37	2.08	77	74	0.91	67	26	8.88	230		262	374
14-16-01/02/03	1.40	1.60	1.500	0.190	37	4.74	274	37	2.28	84	74	0.91	67	28	8.88	247		274	398
14-18-01/02/03	1.40	1.80	1.750	0.165	37	4.94	285	37	2.48	91	74	0.91	67	30	8.88	265		285	423
14-20-01/02/03	1.40	2.00	2.000	0.140	37	5.14	297	37	2.68	99	74	0.91	67	32	8.88	283		297	449

種別区分(載荷重及び土質条件)

設計規格	種別	載荷重 (kN/m <sup>2</sup> )	内部摩擦角 (度)
01	種	10.0	30
02	種	15.0	25
03	種	20.0	20

【設計規格】

水路高 H - 水路幅 B 種別



この図面はA 1 サイズ、縮尺S=1:20です

工事名	
図面名	現場排水路工(H=1.4m・・・種)
作成年月	令和6年4月
縮尺	図示 図面番号 11-08[04]
会社名	
事務所名	