

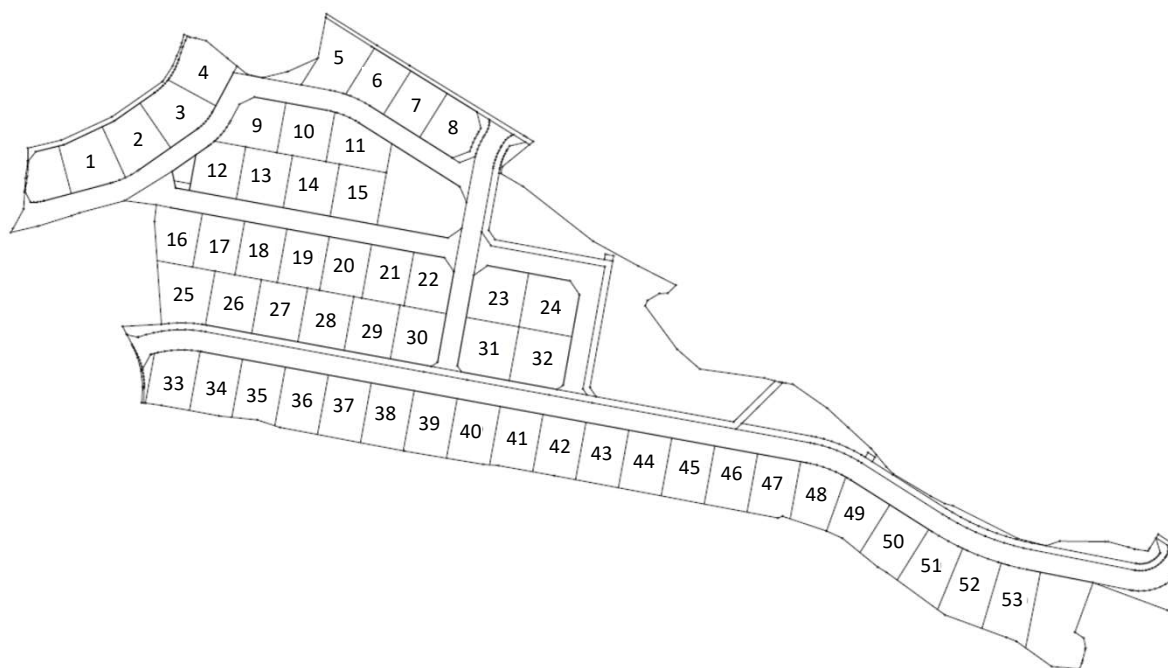
# 家ノ前団地



## ■家賃等

- |            |   |
|------------|---|
| ①家賃（目安）    | 14,000～67,100円<br>※月額収入により異なります。        |
| ②駐車場使用料    | 1,500円/台                                |
| ③敷金・駐車場保証金 | あり<br>※敷金は家賃の3ヵ月分です。<br>※駐車場使用料の3ヵ月分です。 |
| ④共益費（自治会費） | 別途あり                                    |

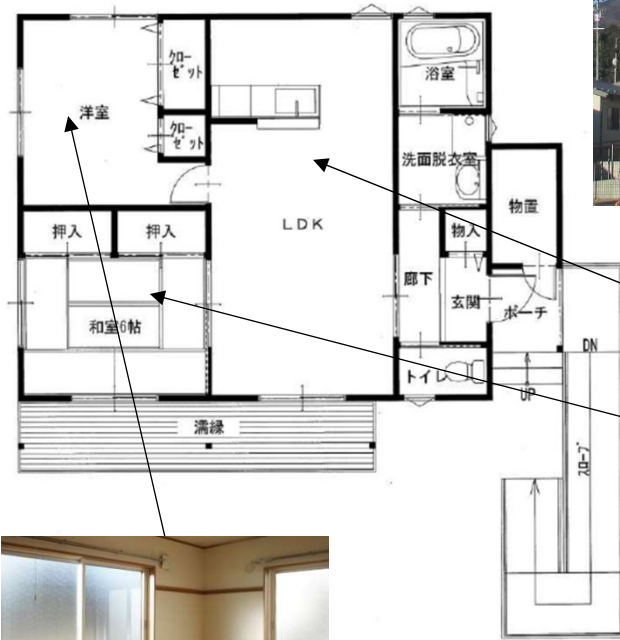
■建物の配置図



間取りタイプ	住棟No.
2LDK	5～8、12～15、25～32
3LDK	1～4、9～11、16～24、33～53

■間取り図

2LDK(戸建てタイプ)：住棟5～8,25



1階平面図

2LDK(戸建てタイプ)：住棟12～15,26～30



1階平面図

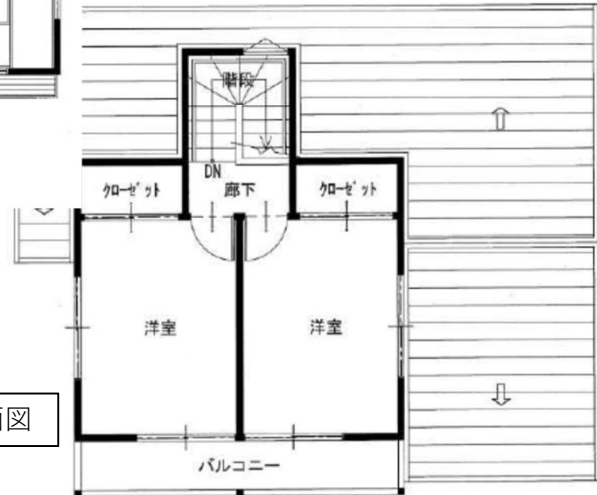


■間取り図

3LDK(戸建てタイプ)：住棟1～4



1階平面図



2階平面図

3LDK(戸建てタイプ)：住棟9～11,16～22



1階平面図



LDK



2階平面図



洋室

■間取り図

3LDK(戸建て717°)：住棟31



洗面脱衣室



LDK



外観



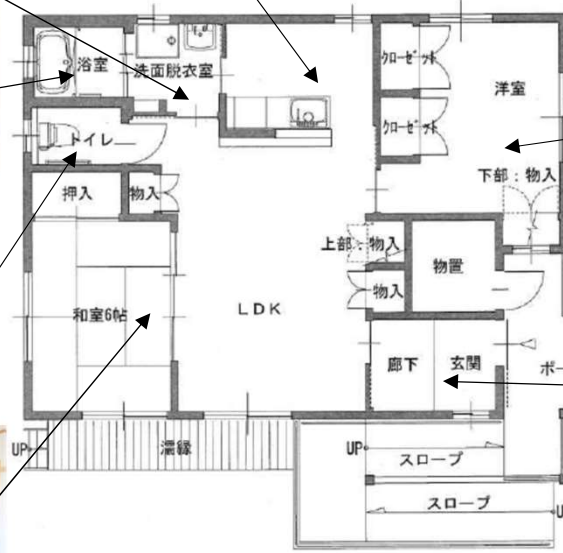
浴室



トイレ



和室



洋室



玄関

1階平面図

3LDK(戸建て717°)：住棟32



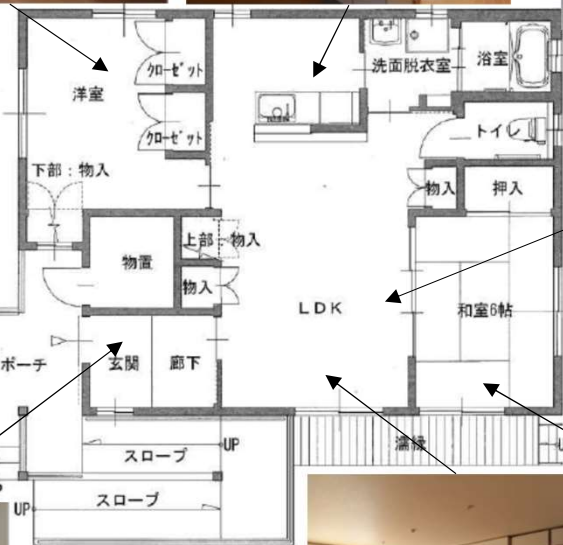
洋室



LDK



外観



LDK



和室



玄関

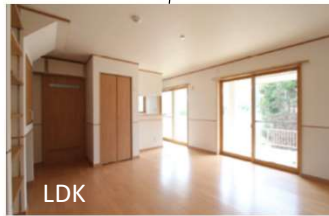
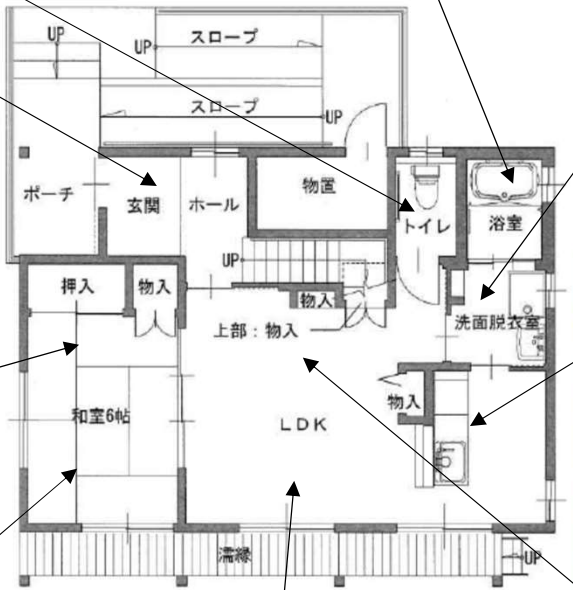


LDK

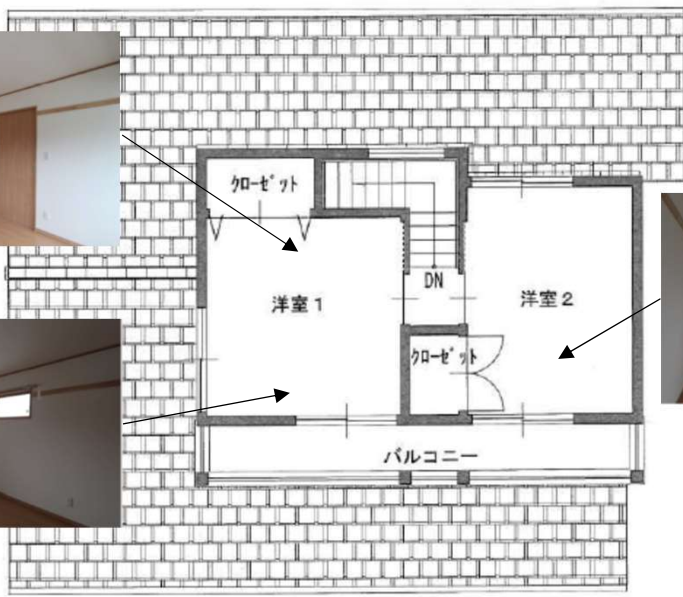
1階平面図

■間取り図

3LDK(戸建て717)：住棟23,33,34,37,41,  
43,46,49,51



1階平面図



2階平面図



■間取り図

3LDK(戸建てタイプ)：住棟24,35,36,38~40,

42,44,45,47,48,  
50,52,53



トイレ



外観



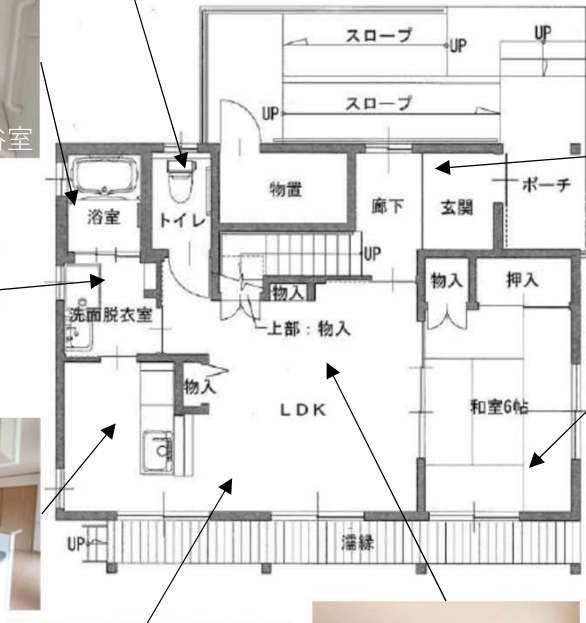
浴室



洗面脱衣室



LDK



玄関



和室

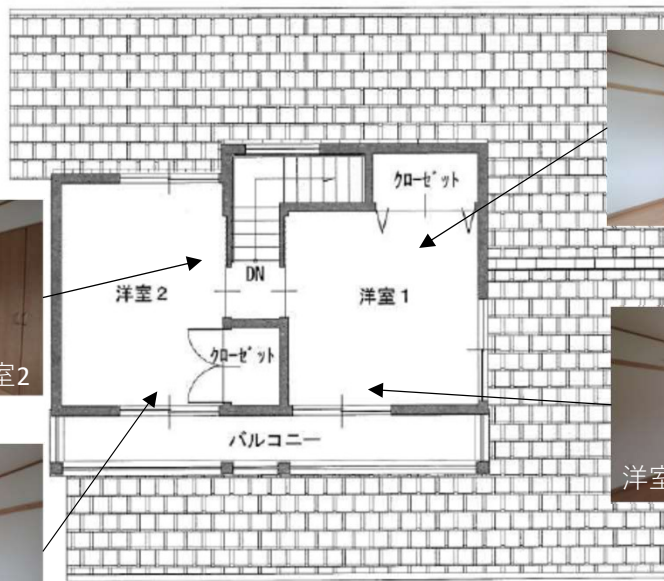
1階平面図



LDK



LDK



洋室2



洋室1



洋室2



洋室1

2階平面図

## ■建物情報

- ①所在地 いわき市小川町高萩字家ノ前33番地他
- ②建設年度 H27・28
- ③構造／階数 木造／平屋、2階建て
- ④棟数／戸数 53棟／53戸（2LDK:16戸、3LDK:37戸）
- ⑤設備等 プロパンガス／浄化槽  
バス・トイレ別、追炊機能、室内洗濯機置場
- ⑥交通 JR磐越東線「小川郷駅」 徒歩 約10分

## ■周辺情報

- ・保育所 徒歩 約15分、車 約5分
- ・小学校 徒歩 約10分
- ・中学校 徒歩 約20分
- ・郵便局 徒歩 約5分
- ・コンビニ 徒歩 約5分
- ・スーパー（小川町） 徒歩 約10分、（平窪・好間） 車 約10分～20分
- ・ドラッグストア（平窪・好間） 車 約10分～20分
- ・総合病院 車 約25分
- ・いわき中央IC 車 約15分

## ■お問い合わせ先

### 【入居申し込みに関するお問い合わせ】

#### 福島復興公営住宅入居支援センター

所在地 福島市中町8-2 福島自治会館7階

電話番号 024-522-3320

受付時間 8:30～17:15

休業日 土曜、日曜、祝日

### 【入居中のお問い合わせ】

#### いわき地区県営住宅管理室

所在地 いわき市平字梅本15 福島県いわき合同庁舎4階

電話番号 0246-35-1733

受付時間 8:30～17:15

休業日 土曜、日曜、祝日