

ご本人・ご家族への支援手続きの相談、関係機関への支援のつなぎ等に関して **生涯をとおして相談はこちらへ**

あなたのお住まいの **各地区の保健福祉センター**  
**いわき障がい者相談支援センター**



**まずは在籍している「園・学校へ」ご相談ください**

障がい福祉サービスに関して  
**いわき市障がい福祉課**



福祉機関等の連携に関して  
**いわき基幹相談支援センター**



**ライフステージ①**

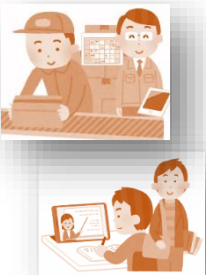
幼稚園等  
就学  
相談  
まずは担任  
園長等へ相談を

**ライフステージ②**

小学校  
中学校  
進学  
相談  
まずは担任  
特別支援コーディネーター等へ相談を

**ライフステージ③**

高等学校  
就労  
相談  
まずは担任  
特別支援コーディネーター等へ相談を



サポート  
子育てに関して  
**おやCoCo**  
保健師、子育てコンサルタント、家庭相談員、  
ケアワーカー、民生員 など

サポート  
子育て・発達障がい・不登校等に関して  
**いわき市教育委員会・総合教育センター**  
**「教育支援室」22-3716**

サポート  
在学中から卒後の「就労」に関して  
**お仕事サポートセンター「ココカラ」**  
**38-4533**

サポート  
公立幼稚園、保育所  
統合保育等に関して  
**いわき市子ども支援課**

サポート  
すこやか教育相談Tel 23-7261 (電話相談)  
・いじめ・子育て等  
子ども健康教育相談Tel 22-3709 (面接相談)  
・発達障がい・不登校等

サポート  
就労に向けた支援に関して  
**いわき地域若者サポートステーション**

障がい者雇用による就労について  
**いわき障害者就業・生活支援センター**

サポート  
特性に応じた専門相談に関して  
**いわき市子どもみらい部**  
**「子育てサポートセンター」**

幼小中高をサポート **市内特別支援学校「地域支援センター」** 体制作り等をサポート **福島県教育委員会いわき教育事務所**

