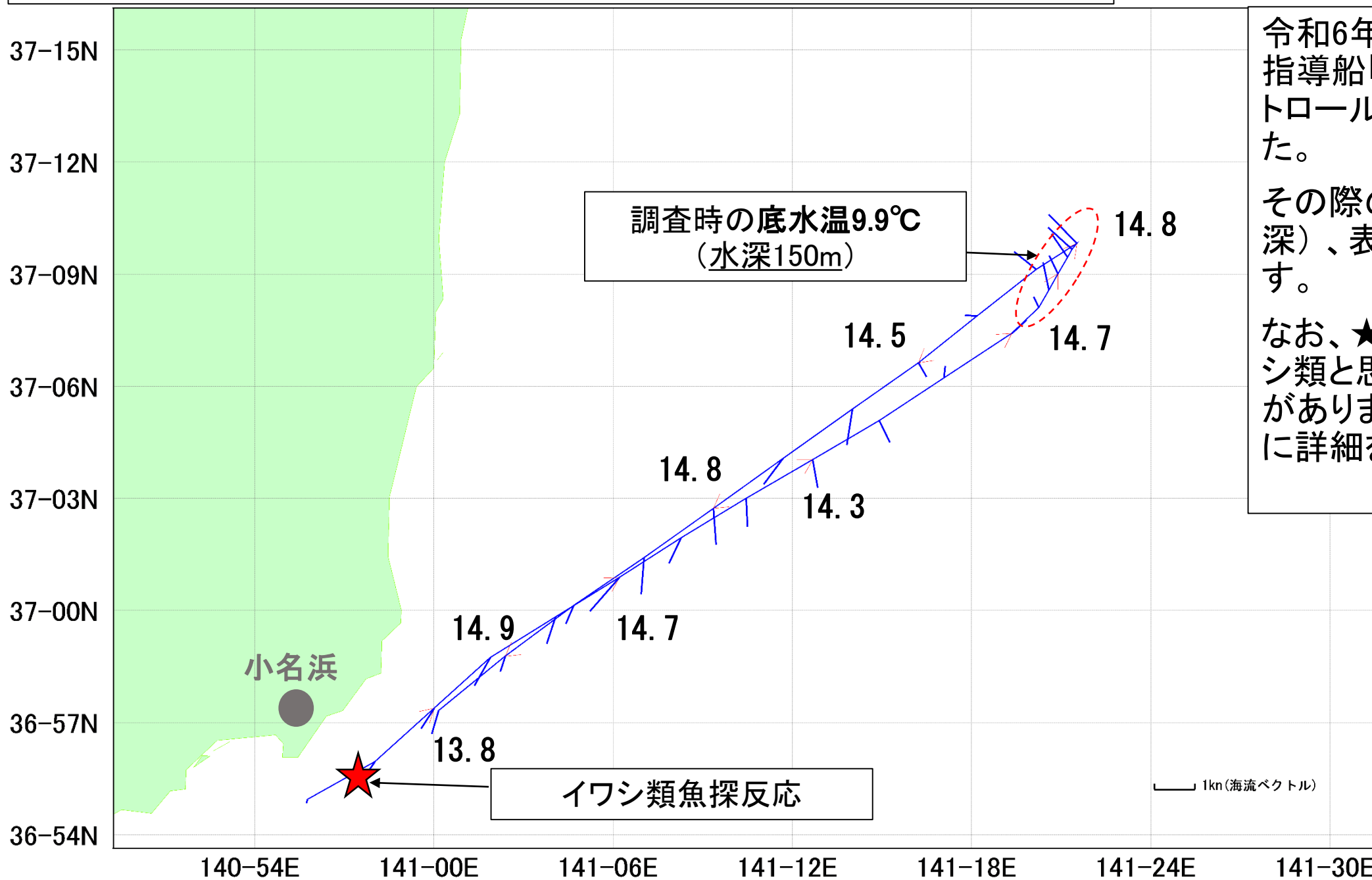


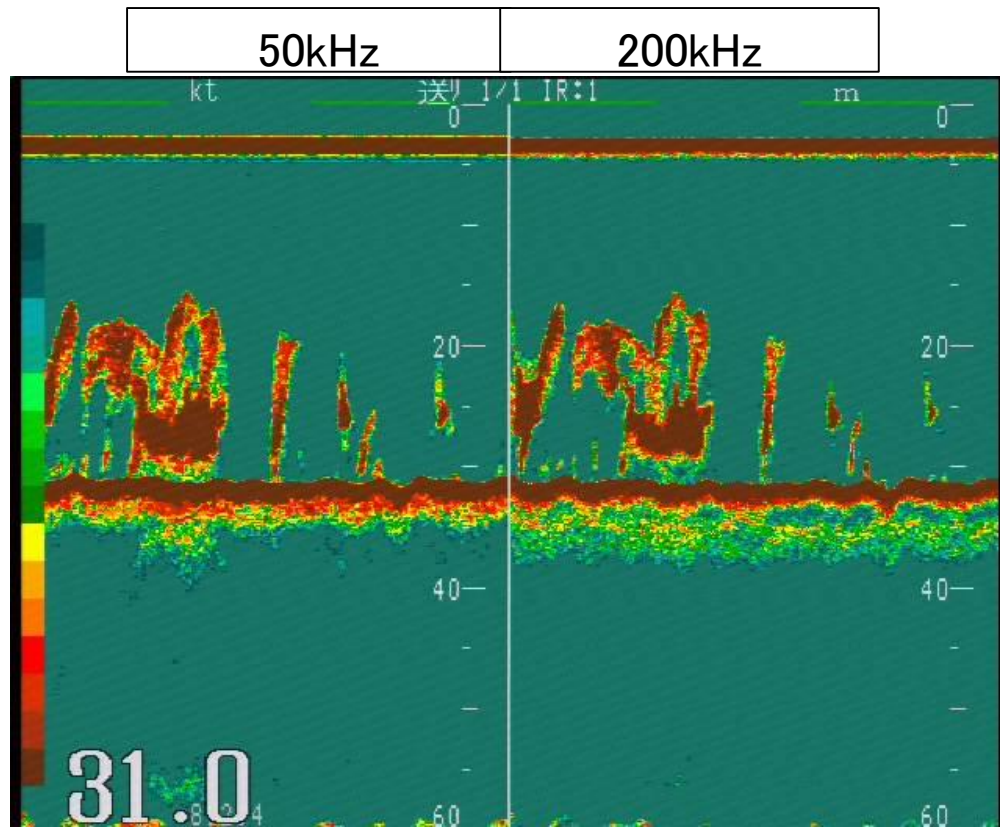
海況速報(令和6年4月4日 福島県水産海洋研究センター)



令和6年4月4日に、調査指導船「いわき丸」で着底トロール調査を実施しました。

その際の航跡、潮流(15m深)、表層水温を示します。

なお、★印付近にて、イワシ類と思われる魚探反応がありました。2ページ目に詳細を掲載しています。



船速12.6kt

図 イワシ類と思われる魚探反応

水深 15～30m

反応 中層～底層

時刻 10:30～11:00頃