

R5 森林自己学習支援事業 郡山開成の杜復活プロジェクト

ナチュラルライフスタイル&環境委員会



Introduction

持続可能な開発のための教育の実施のために、本学の石筵校地を環境学習の場として整備することを目的として、学生と実施した環境学習事例について報告する。

学校法人 郡山開成学園 校地地形図 S=1/2000
(F.熱海町石筵校地) 97,110.54m² 所有地 95,175.00m²
借用地 1,935.54m² (進入道路)



図1 石筵校地の詳細

Attempt 3 | 石筵の杜・探検自然観察会

2023年9月30日 13:30から石筵の杜に招いて探検自然観察会を行いました!



図2 石筵の杜

探検・自然観察会

自然観察会のポイント 観察してみよう

- ①森に住む動物の水の飲み場はどこにあるかな。
- ②木の根元は誰がほったかな。
- ③木は何歳かな。
- ④動物が遊びに来る時間は何時ごろかな。
さる ()
いのしし ()
かもしか ()
- ⑤きのこはどこなところのいたかな。例えば木からでていた。木のそばにいた。
- ⑥虫はいたかな。

図3 自然観察会のポイント



部長の挨拶

事業の説明

スタッフ紹介

写真3 自然観察会スタート



いってきまーす



しゅっぱつ!



木の手切り方の説明



がんばっています



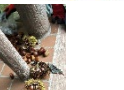
遊歩道はきのこの国でした!

キボウシアシナガバチ



遊歩道に落ちていたハチの巣

栗も沢山!



2本も切りました

写真4 山の仕事体験



コースター完成



真剣です



カナチョロコースター

写真5 コースター作り体験

みんなカナチョロが大好き



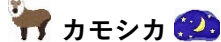
かわいい絵をもらいました

Attempt 1 | 動物

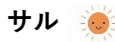
野生動物のモニタリングには、センサーカメラを用いました。赤外線により動物を感知し、動画の記録を行う原理です。センサーカメラは水場や餌場(栗の木)の近くに設置しました。



センサーカメラ



カモシカ



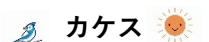
サル



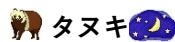
2023年1月12日



2023年1月16日



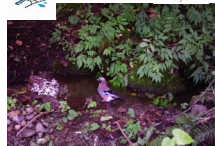
カケス



タヌキ



シカ



2022年10月3日



2022年10月2日



2022年12月30日

写真1 石筵に住む動物たち

Attempt 2 | 観察会の前に



スズメバチの巣が増えていた・・・。



スズメバチの巣が!



2日がかかりで退治!

結構大変



草を刈ったり



遊歩道の木に矢印をつけた

写真2 観察会の準備

Future Work

- ▶ 森林体験を通じて自然への理解や関心を深め、
- ▶ 心身ともにバランスの取れた人間性を獲得するために、開成の杜を、環境学習の場、野外調査などの活動フィールドとして活用していきたい。

