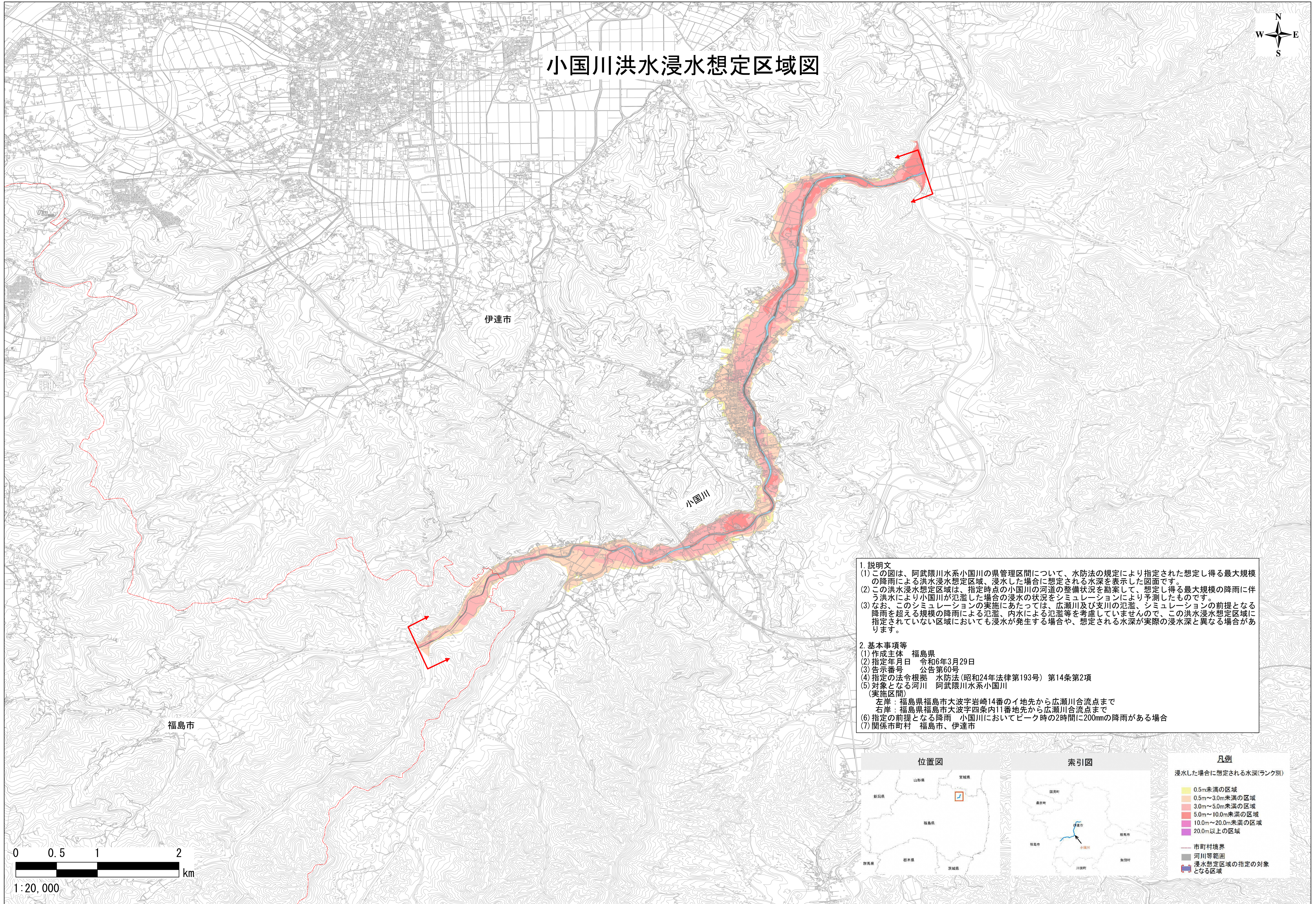
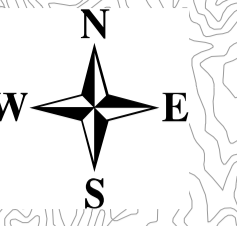


小国川洪水浸水想定区域図



1. 説明文
(1) この図は、阿武隈川水系小国川の県管理区間について、水防法の規定により指定された想定し得る最大規模の降雨による洪水浸水想定区域、浸水した場合に想定される水深を表示した図面です。
(2) この洪水浸水想定区域は、指定時点の小国川の河道の整備状況を勘案して、想定し得る最大規模の降雨に伴う洪水により小国川が氾濫した場合の浸水の状況をシミュレーションにより予測したものです。
(3) なお、このシミュレーションの実施にあたっては、広瀬川及び支川の氾濫、シミュレーションの前提となる降雨を超える規模の降雨による氾濫、内水による氾濫等を考慮していませんので、この洪水浸水想定区域に指定されていない区域においても浸水が発生する場合や、想定される水深が実際の浸水深と異なる場合があります。

2. 基本事項等
(1) 作成主体 福島県
(2) 指定年月日 令和6年3月29日
(3) 告示番号 公告第60号
(4) 指定の法令根拠 水防法(昭和24年法律第193号)第14条第2項
(5) 対象となる河川 阿武隈川水系小国川
(実施区間)
左岸：福島県福島市大波字岩崎14番のイ地先から広瀬川合流点まで
右岸：福島県福島市大波字四条内11番地先から広瀬川合流点まで
(6) 指定の前提となる降雨 小国川においてピーク時の2時間に200mmの降雨がある場合
(7) 関係市町村 福島市、伊達市



0 0.5 1 2
km
1:20,000