

県道いわき石川線法面崩落事故・第3回関係機関連絡会議

次 第

日時：平成26年5月13日(火)14:00～

場所：いわき合同庁舎4階大会議室

1 開 会

2 あいさつ

3 議 事

(1)経緯と現状等について・・・・・・・・・・資料1

・これまでの経緯

・現状

・確認事項

(2)復旧の見込みについて・・・・・・・・・・資料2

・調査結果と対策工法等について

・暫定供用時期について

(3)県民への情報提供について・・・・・・・・・・資料3

4 その他・・・・・・・・・・資料4

5 閉 会

県道いわき石川線法面崩落事故・第3回関係機関連絡会議出席者

機 関 名	備 考
○国機関	
磐城国道事務所	
○県機関	
いわき地方振興局県民部	
いわき農林事務所企画部	
いわき教育事務所	
いわき建設事務所	
勿来土木事務所	
石川土木事務所	
小名浜港湾建設事務所	
○市町村	
いわき市土木部	
いわき市勿来支所	
いわき市遠野支所	
いわき市田人支所	
石川町	
古殿町	
○警察関係	
いわき南警察署	
○消防関係	
いわき市消防本部警防課	
いわき市消防本部勿来消防署	
いわき市消防本部常磐消防署遠野分遣所	
須賀川地方広域消防本部警防課	

いわき石川線法面崩落対策に関する確認事項

土木部 県道いわき石川線法面崩落事故対策本部
いわき建設事務所 県道いわき石川線法面崩落事故現地対策本部

■これまでの経過

4月5日早朝 いわき市田人町石住字才鉢地内内地内で法面崩落があり、主要地方道
いわき石川線が全面通行止めとなっている。

○人的被害 無し

○迂回路 国道49号、国道289号

○孤立集落 無し

○崩落状況 高さ約40メートル、延長約30メートルの法面崩落

○交通規制 いわき市遠野町根岸～古殿町大字松川字横川（延長約22km）

- 4/4（金） 浜通り南部 大雨洪水警報発令（同日中に解除）
 - ・連続雨量：133mm 時間最大雨量：21mm
- 4/5（土） 全面通行止め開始（10：00）
現地調査実施
- 4/6（日） 現地調査継続及び伸縮計設置
- 4/7（月） 土木部・建設事務所事故対策本部の設置
- 4/8（火） 現地の関係機関による連絡会議の実施
 - ・被害状況や今後の見通し等の情報提供
 - ・全面通行止めに対する協力依頼
- 4/9（水） 第二回土木部・建設事務所事故対策本部会議
- 4/11（金） 第三回土木部・建設事務所事故対策本部会議
- 4/15（火） 法面シート覆工完了
- 4/16（水） 第二回関係機関連絡会議
- 4/17（木） 第四回土木部・建設事務所事故対策本部会議
- 4/21（月） ライブカメラ画像HPアップ
- 4/22（火） 第五回建設事務所事故現地対策本部会議
- 4/24（木） 第五回土木部事故対策本部会議
土木常任委員会現地調査
- 4/28（月） 第六回建設事務所事故現地対策本部会議
- 5/1（木） 第六回土木部事故対策本部会議
- 5/7（水） 第七回建設事務所事故現地対策本部会議

■現 状

- ✓ 法面上部に亀裂及び不安定土塊がある
- ✓ 変動は沈静化傾向にあるが、変動が観測されているため今後も注意が必要である

	移動量（5月7日21時現在）			単位mm
	累 計	直近1日	(参 考) 5/1 時点	時間最大移動量
S-1	110.1	1.3	0.5	2.1（4月7日1時）
S-2	79.2	1.2	0.0	3.4（4月7日0時）
S-3	0.4	0.2	0.0	-0.2（4月22日2時）

- 観測開始日 : 4月6日（日）15時
- 時間移動量警報値：2.0mm/h（8日以降は2.0mm以下）
- S-3は、4月21日17時から観測開始

■確認事項

1. 9月末に暫定交通開放（1車線片側交互通行）を確保する

- ✓ 本路線は、福祉・医療、教育、物流等への影響が大きい
- ✓ 本路線は、緊急輸送路二次確保路線
- ✓ 法面上部の排土工、アンカー工等により安全を確保する
- ✓ 国有保安林関係の協議を実施
- ✓ 6月上旬に工事着手

2. 平成27年1月中旬まで恒久対策を完了する

- ✓ 恒久対策は、排土工、法面工（上部法面アンカー工、下部法面吹付法 枠工＋鉄筋挿入工）等
- ✓ 6月中旬の災害査定を受験（防災課事前打合せにより事前着手）

3. 適時・適切な情報提供

- ✓ 関係機関連絡会議を通じて対応状況や今後の予定を情報提供
- ✓ 状況に応じ随時開催
- ✓ ホームページ、チラシ等による広報

4. 県民生活への影響低減に努める

- ✓ 福祉・医療、教育、物流等への影響の把握
- ✓ 警察、消防、学校等関係機関と連携・調整し対応
- ✓ 関係機関連絡会議を活用

主要地方道いわき石川線（才鉢地内） の暫定交通開放時期について

法面崩落の危険性があるため、**全面通行止め**としておりますが、地質調査結果を踏まえ復旧工事を行い、**平成26年9月末に暫定交通開放(1車線片側交互通行)**いたします。

ご不便をおかけしますが、引き続きご理解・ご協力をよろしくお願いいたします。

○現 状

地質調査の結果、斜面上部に亀裂及び崩落の恐れがある不安定な土塊(長さ約35m×幅約35m×最大厚さ約5m)が存在しており、変動は沈静化にありますが、現在も変動が継続しているため今後も注意が必要です。

○復旧工事について

復旧工法は、斜面上部の不安定な土塊を撤去し、モルタル吹付工を施工し地山の安定を図ります。(裏面概略図を参照ください)

なお、**9月末**に仮設防護柵を設置し、**暫定交通開放(1車線片側交互通行)**をいたします。

その後、コンクリートによる吹付法砕工を施工し、平成27年1月中旬の全面交通開放を予定しております。

4月 5月 6月 7月 8月 9月 10月 11月 12月 1月

土砂崩落

調査、対策工検討

工事着手

暫定交通開放するための工事

9月末

暫定交通開放
(1車線片側交互通行)

不安定な土を現在の道路上に落とす作業を行うため、土の撤去が完了し、地山を安定させた時点で開放します。

全面交通開放するための工事

1月中旬

全面交通開放

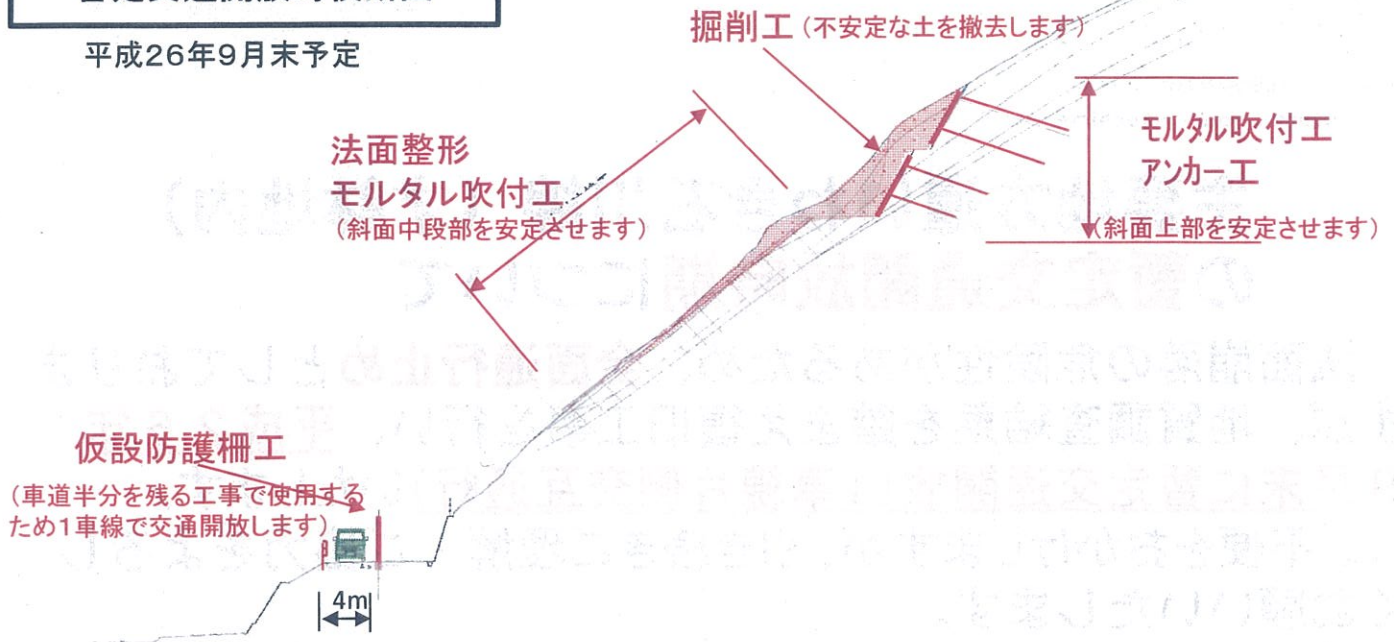
【問い合わせ先】

福島県いわき建設事務所 管理課
電話0246-24-6121

福島県勿来土木事務所 業務課
電話0246-63-2131

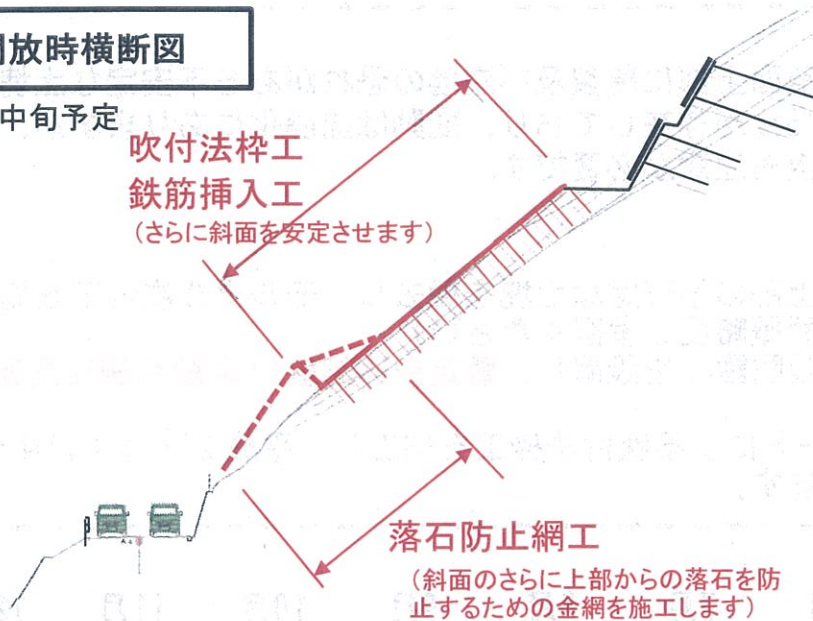
暫定交通開放時横断面図

平成26年9月末予定



全面交通開放時横断面図

平成27年1月中旬予定



いわき建設事務所のホームページでいわき石川線法面崩落箇所における日々の状況が確認できます。

福島県ホームページからのアクセス

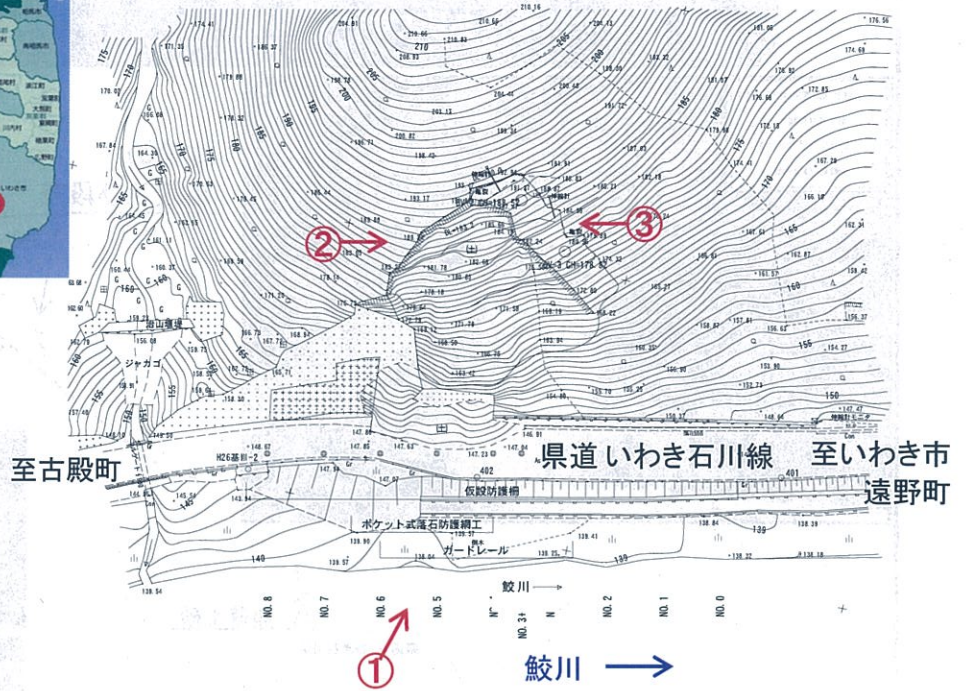
- 1 組織でさがすをクリック
- 2 いわき建設事務所をクリック
- 3 PDFファイルをクリック

<http://www.pref.fukushima.lg.jp/sec/41380a/iwakikensetsu-top.html>

いわき石川線 法面崩落状況



平面図



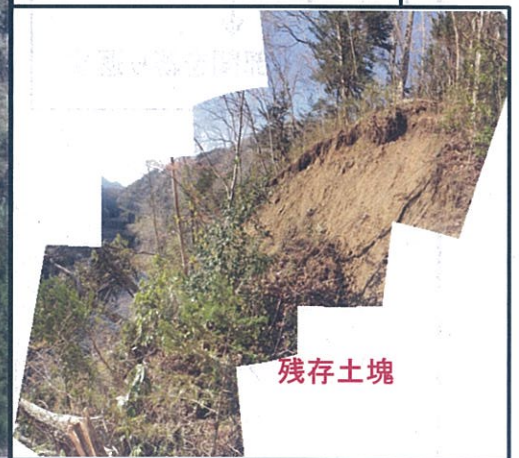
法面崩落状況写真①



法面崩落状況写真②



法面崩落状況写真③



いわき石川線 復旧作業フロー

【現状】斜面上部に亀裂及び崩落の恐れがある不安定な土塊があり、変動は沈静化にありますが、現在も変動が継続しているため今後も注意が必要な状態にあります。



複数の亀裂及び段差

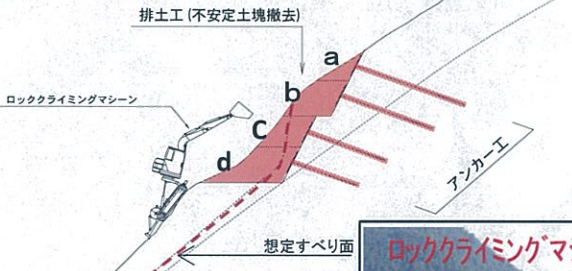
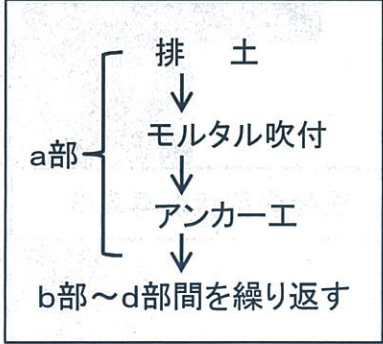
想定すべり面



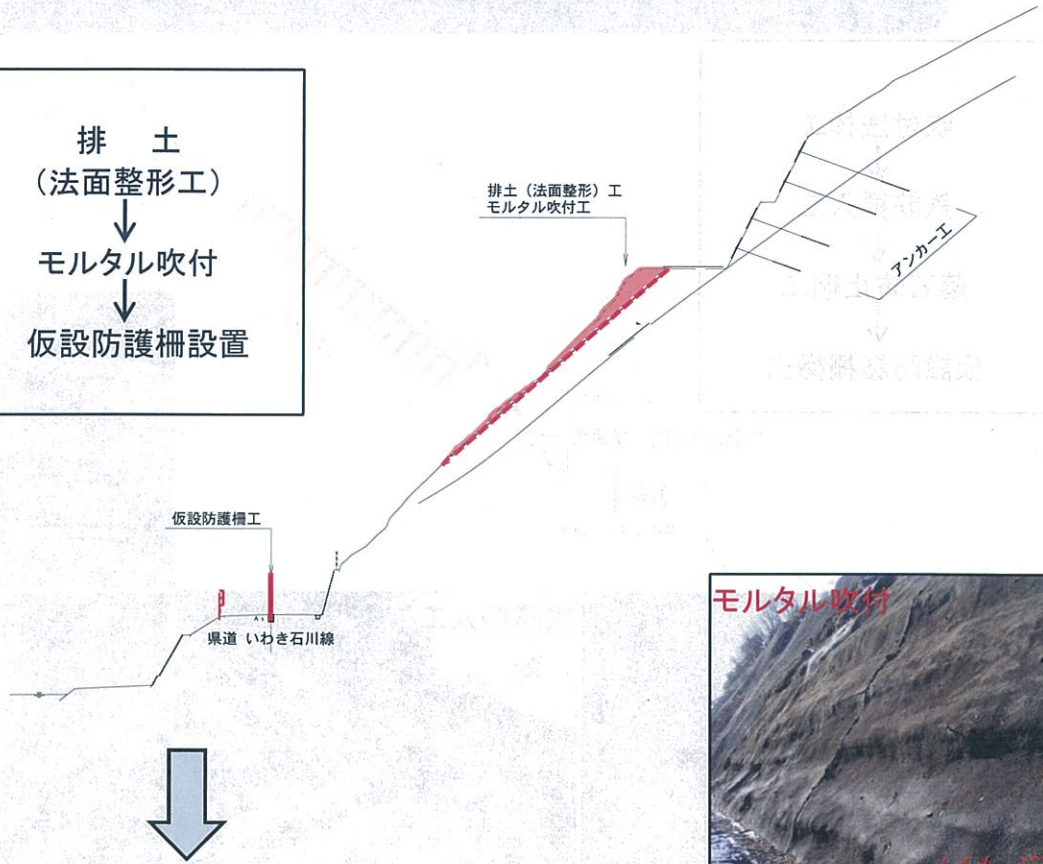
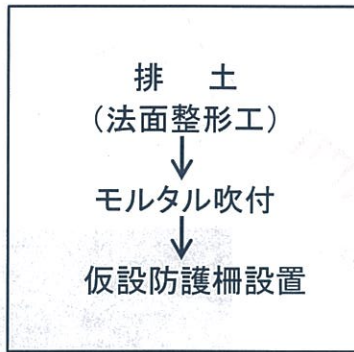
崩落土砂
県道 いわき石川線



【ステップ1】斜面上部の不安定な土塊を撤去し、モルタル吹付後、アンカー工により地山の安定を図ります。



【ステップ2】斜面中段部の法面を整形し、モルタル吹付後、仮設防護柵を設置します。



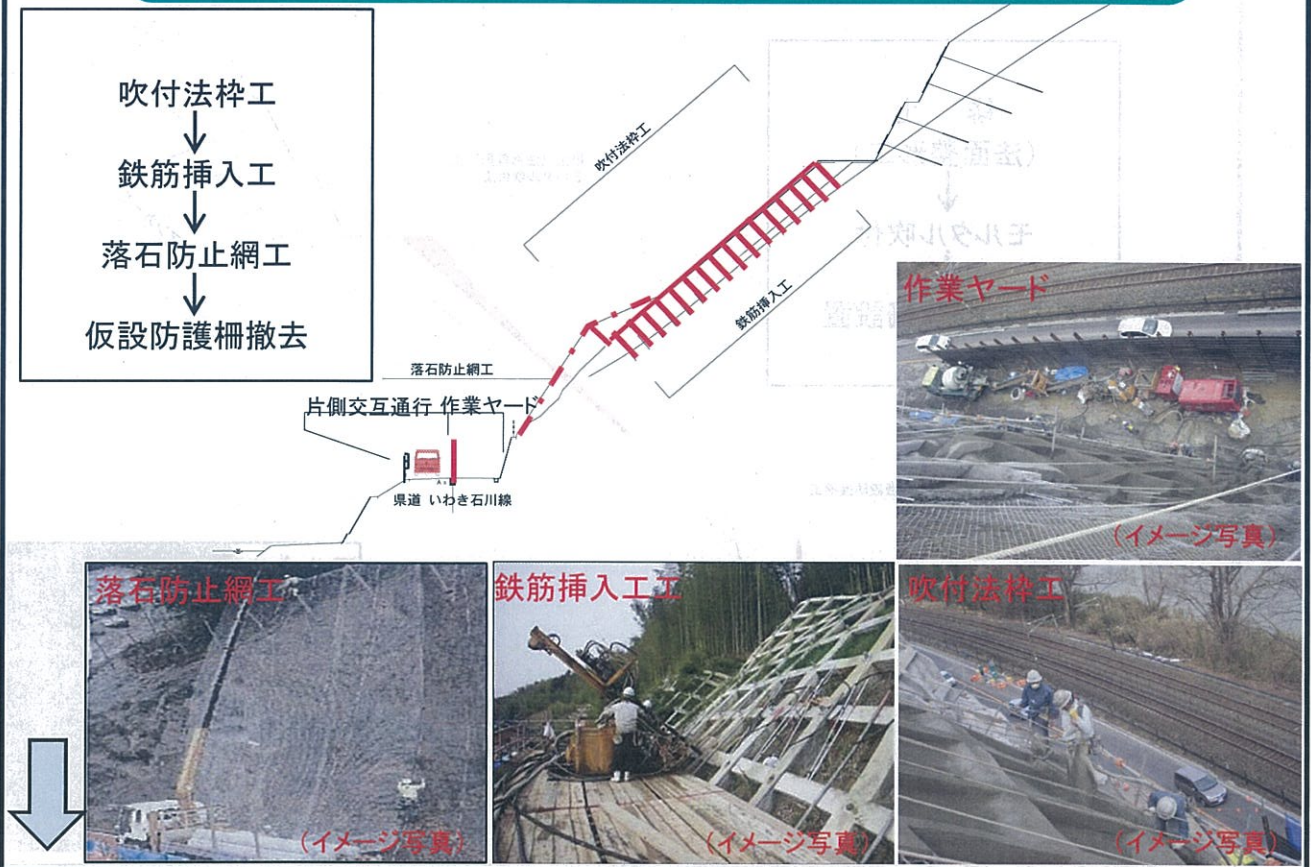
9月末に暫定交通開放(1車線片側交互通行)を確保します。

※気象条件や地盤変動観測の結果によっては、通行規制(通行止め)をかける場合があります



【ステップ3】コンクリートによる吹付法砕工の施工後に鉄筋を挿入し地山を安定化させ、落石防止網を設置、仮設防護柵を撤去し工事が完成します。

吹付法砕工
↓
鉄筋挿入工
↓
落石防止網工
↓
仮設防護柵撤去



平成27年1月中旬の全面交通開放予定です。

