

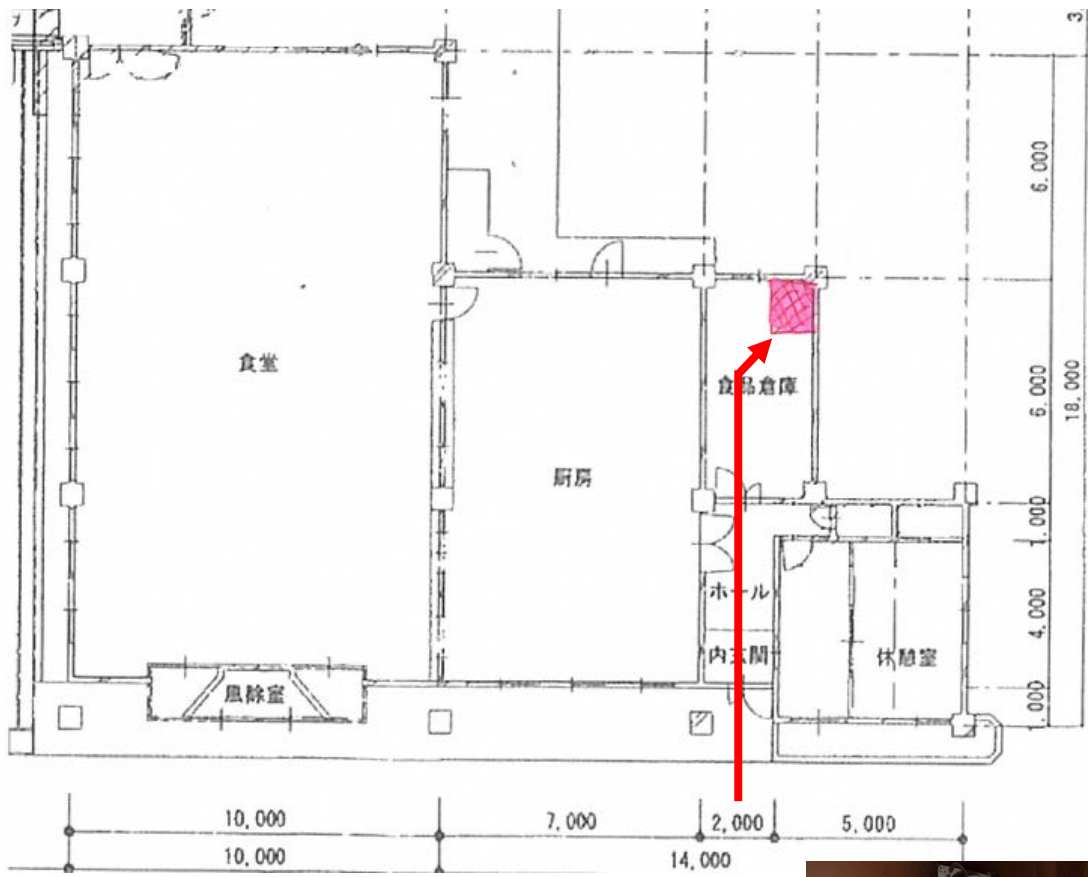
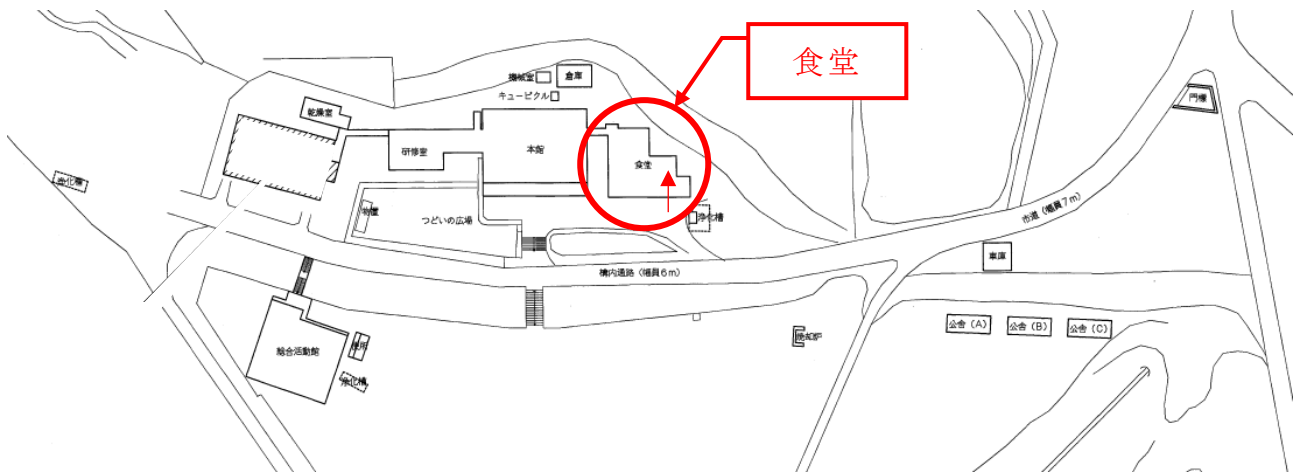
# 仕様書

- 1 品名及び数量  
業務用冷凍冷蔵庫Ⅲ 1台
- 2 仕様  
別紙のとおり
- 3 納入場所  
福島県郡山自然の家 食品倉庫  
(福島県郡山市逢瀬町多田野字中丸山46)
- 4 納入期限  
令和7年3月31日(月)
- 5 その他
  - (1) 送料、搬入設置据付、試験運転調整費を含む。
  - (2) その他、設置運転に必要な経費があればそれに含むこと。
  - (3) 納入機器の設置・据付及び配管・配線等接続にあつては、厨房の現状を確認し必要な設備の器具接続を行い使用可能な状態にして引き渡しすること。
  - (4) 物品搬入にあたっては、郡山自然の家の指示に従い搬入すること。また、床面等に傷を付けないよう配慮すること。
  - (5) 搬入据付の際に他の機器移動が必要な場合は移動して作業を行い、終了後に元の状態に戻すこと。
  - (6) 納入後不要となった梱包資材等は受注者が持ち帰ること。
  - (7) 既存品の下取りは、無償で受注者の引き取りとすること。
  - (8) 納入場所及び搬入経路については調整が必要になる場合もあるため、発注者と協議のうえ搬入を行うこと。
- 6 想定品
  - (1) パナソニック株式会社 SRR-K1261CSB
  - (2) ホシザキ株式会社 HRF-120BT

## 別紙

番号	仕様項目	県仕様内容 (技術的仕様に係る部分)
1	外形(mm、幅×奥行×高さ)	幅 1200×奥行 650 ×高さ 1910～1950
2	内形 (冷凍室、mm、幅×奥行×高さ)	幅 515～523×奥行498～550 ×高さ666～700
3	内形 (冷蔵室、mm、幅×奥行×高さ)	(上の段)幅 523×奥行 458×高さ 716 (下の段)幅 1096×奥行 498×高さ 682 又は、上の段と下の段を合わせて冷凍室を含んだ大きさが、 幅 1100×奥行 550×高さ 1450
4	定格内容積(L)	冷凍室 177～190L、冷蔵室 589～631L、 合計766～821L
5	材質(外装)	前面・側面 ステンレス鋼板 天面・後面・底面 ステンレス鋼板又は亜鉛メッキ鋼板(亜鉛鋼板)
6	材質(内装)	ステンレス鋼板
7	材質(扉)	表:ステンレス鋼板 裏:ABS樹脂
8	庫内温度設定範囲	冷凍室 -25℃～-15℃ の範囲を満たすこと 冷蔵室 -6℃～12℃ の範囲を満たすこと
9	消費電力	冷却時 278～331W/283～331W(50/60Hz) 霜取り時 587～594W/587～594W(50/60Hz)
10	冷却装置(圧縮機(公称)出力)	冷凍室 公称出力 190～260W 冷蔵室 公称出力 130～170W
11	冷却装置(凝縮器)	フィンチューブ型 強制空冷式
12	冷却装置(冷却器)	フィンチューブ型 冷気強制循環式(強制対流式)
13	冷却装置(冷媒)	R134a又はR600a
14	冷却装置(温度制御)	マイコンコントロール方式 デジタル温度表示
15	冷却装置(霜取方式)	マイコンコントロール方式自動ヒーター霜取り(ヒーター式・オフサイ クル式自動選択)
16	電源	単相100V 50/60Hz
17	脚・調整範囲	樹脂製 100mm～120mm の範囲を満たすこと
18	その他	・網棚などにより、4つの扉、それぞれについて、庫内が少なくとも2 つの空間に仕切ることができること。 ・排水ホースが付いていること。

郡山自然の家 業務用冷凍冷蔵庫 搬入経路



< 通路と既存機の現況 >

通路 ↓

既存機 →

