

駐輪場 (会津若松市営) Bicycle Parking

施設名	駐輪場名
I.会津若松駅	北側駐輪場、南側駐輪場
II.七日町駅	七日町駐輪場
III.西若松駅	西側駐輪場、東側駐輪場

駐車場 (会津若松市営) Parking Area

施設名	備考
1.鶴ヶ城南口駐車場	観光客専用の駐車場です。有料
2.鶴ヶ城三ノ丸駐車場	観光客専用の駐車場です。有料
3.鶴ヶ城西出丸駐車場	観光客専用の駐車場です。有料
4.中町駐車場	観光客専用の無料駐車場です。小型15台(大型利用可能) 8時30分より17時まで
5.飯盛山駐車場	観光客専用の無料駐車場です。小型80台(大型利用可能) 24時間利用可能
6.東山駐車場	観光客専用の無料駐車場です。小型40台(大型利用可能) 24時間利用可能。観光客用駐車スペースをご利用下さい。

自転車安全利用五則

●自転車の事故は増加しています。特に交差点での事故が多くなっています。

1. 自転車は、車道が原則歩道は例外

自転車が歩道を通行できるのは

- 道路標識などで指定された場合
※ただし、歩行者優先で、車道寄りを徐行し、歩行者の通行を妨げる場合は一時停止しなければなりません。
- 運転者が児童・幼児などの場合
- 車道または交通の状況から見てやむを得ない場合
※ただし、警察官や交通巡査長の指示に従うこと。

2. 車道は左側を通行

3. 歩道は歩行者優先で、車道寄りを徐行

4. 安全ルールを守る

- 飲酒運転は禁止
- 並進は禁止
- 夜間はライト点灯
- 二人乗りは禁止 (ただし、6才未満の子供を乗せる場合などを除く)
- 信号を守る (歩行者・自転車専用の信号機がある場合はその信号に従う)
- 交差点での一時停止と安全確認

5. 13歳未満の子どもはヘルメットを着用



自転車及び歩行者専用を示す標識

罰則の例

- 二人乗り→2万円以下の罰金または料料
※16歳以上の人、安全な乗車装置に6歳未満の幼児1人を乗せているとき、または4歳未満の幼児を紐等で背負っているときを除きます。
- 酒酔い運転
5年以下の懲役または100万円以下の罰金

歴史の風を感じながら

～まちなかを自転車で走ろう～



マップの使い方

このマップでは、見どころの紹介、エリアごとの距離、自転車での所要時間、走りやすい道、登り坂の場所、観光拠点の「まちの駅」(観光情報・案内人・トイレ・休憩ができる場所)などを掲載しています。

サイクルステーション情報 (レンタサイクル) Rental Bicycle

城下町レンタサイクル

会津若松市観光公社が運営するレンタサイクル。市内4ヶ所に貸出ステーションがあり、相互乗り捨てが可能です。
料 金 1日 500円。
営業時間 午前9時から午後4時まで
営業期間 3月下旬～11月末
・お申し込みの際に、身分証明書が必要となります。

ステーション名	台数	電話番号	場所・定休日
A.鶴ヶ城ステーション	20台	0242-27-4005	鶴ヶ城内観光案内所にて受付
B.飯盛山ステーション	5台	0242-33-6030	市営飯盛山駐車場・観光案内所にて受付
C.御薬園ステーション	5台	0242-27-2472	御薬園内券売所にて受付
D.大町ステーション	5台	0242-22-8686	会津町方伝承館にて受付(月曜定休日)

会津若松駅構内 JR駅レンタサイクル

料 金 2時間/500円
4時間/1,000円
1日/1,500円
営業時間 午前8時から午後7時まで

いにしえ夢街道レンタサイクル

料 金 1回/1,000円
営業時間 午前10時から午後4時まで 営業期間 4月～11月

ステーション名	台数	電話番号	場所・定休日
F.やまがステーション	電動アシスト自転車 4台	0242-26-4123	おみやげ処やまが(年末年始休み)
G.会津飯盛山ステーション	電動アシスト自転車 4台	0242-26-2507	薫元 飯盛山

「JR駅レンタサイクル」と「いにしえ夢街道レンタサイクル」で借りた自転車は貸出場所と同じ場所に返却して下さい。

自転車と一緒に列車に乗ろう! サイクルトレイン

実施期間
4月1日
11月30日

会津鉄道ではエコ志向の広がりによるサイクリング人口の増加に伴い、サイクリストへの利便性向上を図るため、西若松駅～会津田島駅間の有人駅において、列車に自転車の持込みができます。

詳しくはホームページまたは、下記へお問合せ下さい。

会津鉄道 TEL 0242-28-5886 FAX 0242-26-9730 <http://aizutetsudo.jp/>

会津地域自転車利用促進検討会作成

※このマップは、会津若松市観光関係機関・レンタサイクル事業者等で構成される上記検討会において検討を行い、事務局となる福島県会津若松建設事務所で作成したものです。

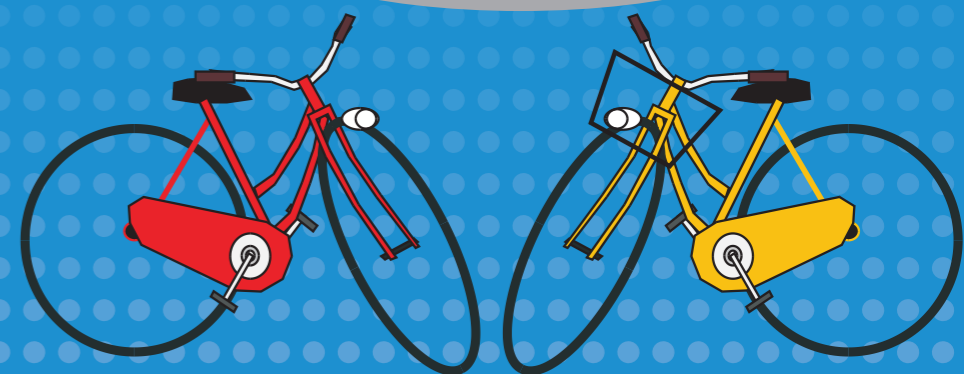
八重のふるさと会津若松

お役立ち

自転車マップ Bicycle Tour Map



新島八重
マスコットキャラクター
「八重たん」



自転車マップ



お役立ち

凡例

- …コンビニエンスストア
- …主要県道
- …一方通行(車のみ)
- Ⓜ …ガソリンスタンド
- 🚲 …レンタサイクルステーション
- 📍 …区間(距離と自転車移動時間)
- 🅐 …公営駐車場
- …史跡
- 📍 …観光案内所
- 🚏 …交番
- 🚲 …まちの駅
- 🌸 …桜の見どころ



まちなか周遊バス

あかべえ → ハイカラさん

♀ …主なバス停

会津若松おすすめスポット

- ### 1 新島八重生誕の地

現在の米代二丁目(1845年(弘化2年)、八重は会津藩の砲術師範だった山本権八・佐久夫妻の3番目の子として生まれました。生家の近くには、新島八重生誕地碑が平成元年に建立されました。碑には、八重の句などが彫られています。
- ### 2 鶴ヶ城

会津若松市のシンボル鶴ヶ城。戊辰戦争で八重は、鳥羽・伏見の戦いで亡くなった弟の三郎の形見の装束を身にまとい、断髪・男装して鶴ヶ城に籠城しました。七連発のスペンサー銃を手に、新政府軍と戦い大活躍しました。天守閣内部には貴重な資料を展示する博物館に、最上層は展望フロアになっています。観光案内所は、レンタルサイクルステーションになっています。
- ### 3 ハンサムウマン「大河ドラマ館」

撮影で使用した衣装や小道具、スタジオセットなどの展示と、主人公「八重」の傷ついても、前を向く強い志を感じていただくため、八重の不屈の精神が育まれた背景や体験型ゾーン、ドラマの世界観をよりリアルに感じていただける仕掛けが満載です。
平成26年1月14日まで無休で営業。8時30分より17時(最終入場16時30分)。大人500円、小人200円。
- ### 4 御薬園

国指定名勝。歴代の藩主の別荘として使われ会津藩二代藩主正経が薬草を栽培したところから名前が付けられました。現在でも約400種類の薬草が植えられています。
8時30分より17時(最終入場16時30分)。大人310円、高校生260円、小・中学生150円。
- ### 5 七日町通り

大正浪漫の雰囲気があったこの通りは、毎月七日に市が立ったところから名づけられた町です。
藩政時代は、会津五街道のうち、日光街道、越後街道、米沢街道が通り、城下の西の玄関口として問屋や旅館、料理店が軒を連ねていました。
現在も、昔ながらの蔵や洋館の店が点在し、大正浪漫を感じられる、なつかしい町並みを見せています。
- ### 6 北出丸大通り

鶴ヶ城の北側に位置し、石畳歩道の広い通りで、家老・西郷頼母邸跡をはじめ、上級武士の屋敷が立ち並んでいました。
戊辰戦争で会津が敗れ、藩主・松平容保が、西軍に降伏して調印式を行った場所でもあります。
桜のシーズンは、道の両側にさくら並木に、新緑の頃は木もれ日が見え、通りの向うに鶴ヶ城を見ることが出来ます。
- ### 7 飯盛山

白虎隊士が自害した場所として知られています。
中腹には、白虎隊士の墓や自刃の地があり、終戦から約150年がすぎた現在でも墓前には香煙が絶えません。
近くには、八重に関する史料等を展示している白虎隊記念館や、国指定重要文化財のさざえ堂もあります。
- ### 8 いにしえ夢街道

若松城下の東、東山温泉入口から飯盛山までの約3キロの通りで、街道沿いには、博物館や資料館、体験施設、食事処、お土産店などの施設があります。
山すそには、史跡やお寺、神社などが点在しています。大龍寺には、新島八重が建立した先祖の墓もあります。

- 🚲 …自転車レーン
- 🚶 …歩道幅員3m以上の自転車走行可能な歩道
- 🚶 …走行注意箇所
- ⚡ …急な坂道(矢印の方向に登り坂)
- ⬇️ …坂道(矢印の方向に登り坂)

まちの駅の機能

- トイレを利用できる等、休憩ができます。
- 地域の情報や特定のテーマに関する情報等、わかりやすく教えてくれます。
- もてなしの心をもったスタッフが、ひととひとの出会いと交流をサポートします。
- 駅と駅との連携を深め、相乗効果による地域全体の活性化を促します。

表記等は平成25年3月現在のものです。