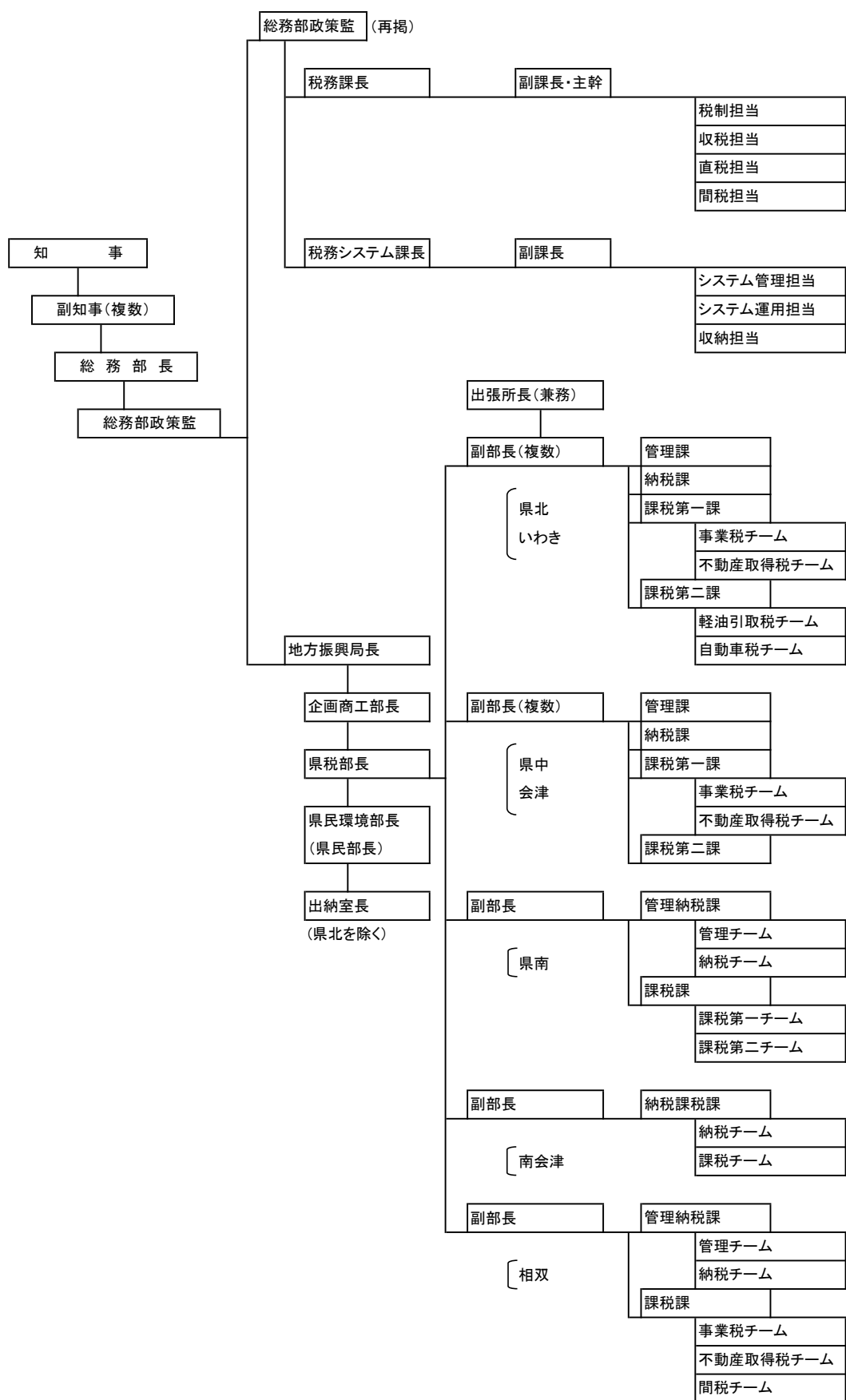


## 第 6 章      稅務機構・職員研修

## 1 稅務機構

(令和6年4月1日現在)



## 2 税務職員数

### (1) 税務職員数

(令和6年4月1日現在)

区分 課・地方 振興局別		配当 定員	事務吏員 吏員								合計
			役付職員					一般職員			
			次長 相当	課長 相当	副課長 相当	主任 主査 相当	主査	副主査	主事	専門員	
税務課	18	0	3	0	4	6	2	3	0.5	18.5	
税務システム課	14	0	2	0	3	1	1	7	0.5	14.5	
県北県税部	45	0	2	1	8	17	6	10	3.5	47.5	
県中県税部	43	0	2	1	8	13	6	13	1.5	44.5	
県南県税部	20	0	1	1	3	4	2	7	1.5	19.5	
会津県税部	28	0	2	1	6	3	0	15	0.5	27.5	
南会津県税部	8	0	2	0	1	1	0	4	0	8	
相双県税部	25	0	1	1	5	2	2	14	0	25	
いわき県税部	42	0	2	1	8	9	4	18	1	43	
総計	243	0	17	6	46	56	23	91	9	248	

(注)再任用職員は1名あたり「0.5人」で換算

### (2) 税務経験年数別税務職員数

(令和6年4月1日現在)

区分 課・地方 振興局別	2年 未満	2年 以上 4年 未満	4年 以上 6年 未満	6年 以上 8年 未満	8年 以上 11年 未満	11年 以上 15年 未満	15年 以上 21年 未満	21年 以上 26年 未満	26年 以上	計
税務課	1	1	6	2	1	5	1.5	0	1	18.5
税務システム課	3	3	1	2	1.5	2	1	0	1	14.5
県北県税部	12	7	5.5	5	5.5	9.5	1	1	1	47.5
県中県税部	12	10	5	6	3	2	3.5	1	2	44.5
県南県税部	8	4	1	1	2	1	1.5	1	0	19.5
会津県税部	10	3	2	2	5	4.5	0	1	0	27.5
南会津県税部	2	3	1	0	0	0	0	1	1	8
相双県税部	9	11	0	2	1	1	1	0	0	25
いわき県税部	16	14	4	4	4	0	0	1	0	43
総計	73	56	25.5	24	23	25	9.5	6	6	248

(注)再任用職員は1名あたり「0.5人」で換算

### 3 令和6年度税務職員研修実績一覧

研修名称	対象者	実施時期	修了者数	研修科目
税務初任者研修	新たに税務業務に従事することとなった職員 ※市町村職員含む	4月3日 (リモート開催)	38名	税務職員の基礎知識、租税のしくみ、地方税総則
税務新任キャップ研修会	新たに県税部のキャップとなった職員	4月11日	6名	キャップの役割、ケーススタディ、危機管理、情報交換
管理担当職員(窓口担当)事務専門研修	窓口担当職員	4月22日 (リモート開催)	8名	延滞金計算、接遇、納税証明書、収納事務
徴収事務専門研修	徴収事務担当職員(初任者)	6月5、6日	15名	徴収事務、延滞金の計算、ロールプレイング
	徴収事務担当職員	9月24日	19名	各種財産調査、臨戸のノウハウ等、高額滞納発生時の対応、私債権と競合した場合の対応
		2月4日 (リモート開催)	21名	破産手続きと滞納整理
スキルアップ支援業務研修事業	徴収事務担当職員 ※市町村職員含む	12月9日	14名	納税義務の承継、外国人の滞納整理
不動産評価事務(非木造)研修	不動産取得税担当職員	<前期> 5月9、10日	8名	家屋評価理論・計算、電算事務、家屋評価システム
		<後期> 9月17日、27日	9名	モデル家屋の実地調査・評価計算解説
不動産取得税承継事務専門研修	不動産取得税担当職員	6月13、14日 (リモート開催)	10名	法令解釈、演習、登記データ、電算事務
法人二税事務専門研修	法人二税担当職員	6月17、18日 (リモート開催)	16名	法人二税等の実務及び演習、延滞金の計算、電算事務
外形標準課税調査事務研修	法人二税担当職員	8月20日 (リモート開催)	11名	外形標準課税の概要及び実地調査
簿記研修(Zoom方式)	法人二税担当等職員	9月25日～ 11月6日	10名	簿記3級コース
簿記2級研修(通信)	法人二税担当職員	5月1日～ 10月31日	1名	簿記2級コース
個人事業税事務専門研修	個人事業税担当職員	5月14日	5名	個人事業税の特徴と性格、課税標準及び税率、賦課徴収、業種の判定等、電算事務
不動産取得税・事業税課税免除等事務研修	課税免除等担当職員	7月18日	16名	課税免除及び不均一課税制度の概要、各法に係る課税免除・不均一課税の内容、電算事務
間税専門研修	間税担当職員	6月19、20日	9名	軽油引取税・ゴルフ場利用税・産業廃棄物税の課税事務、軽油引取税の調査事務、電算事務
自動車二税事務研修	自動車税担当職員	4月16、17日	11名	自動車二税課税事務、電算事務

(注) 修了者数は県職員のみ。