

【ご利用に当たって】

この表における「県内総生産(名目)」、「県民所得」、「1人当たり県民所得」については、基準が異なる年度間の計数を簡易的に接続した参考値となります。

接続方法は、各基準の推計重複期間の値の平均乖離率をリンク係数として設定し、遡って乗じていくもので、最新年度の公表に伴い毎年度改定となります。

また、「県内総生産(名目)」は物価変動の影響を考慮しないものです。

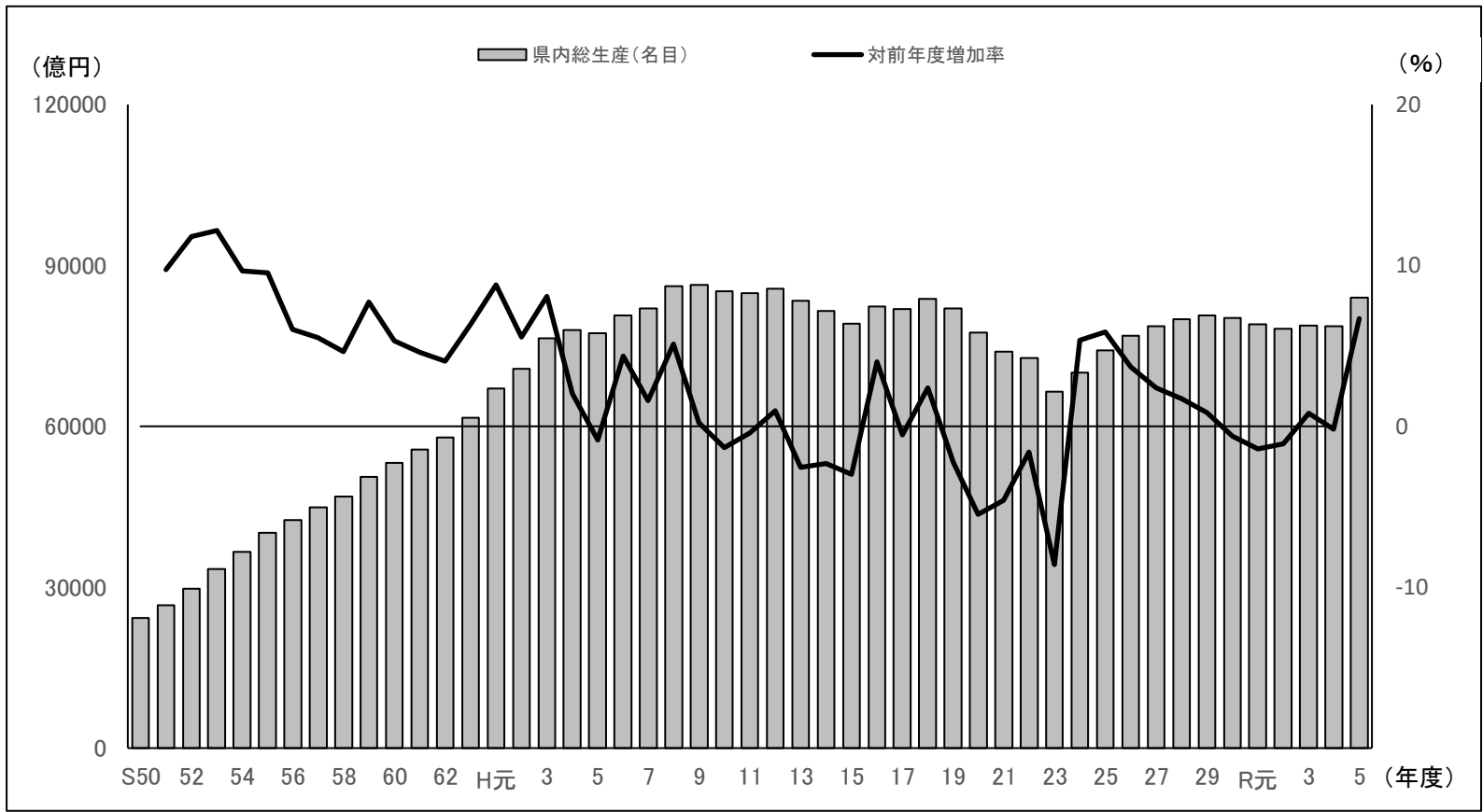
長期時系列接続表

		県内総生産(名目) (百万円、%)		県民所得 (百万円、%)		人口 (人、%)		1人当たり県民所得 (千円、%)	
		実数	増加率	実数	増加率	実数	増減率	実数	増加率
昭和50年度	1975	2,426,104	-	1,807,359	-	1,970,616	-	917	-
51	1976	2,662,278	9.7	2,010,343	11.2	1,984,151	0.7	1,013	10.5
52	1977	2,976,054	11.8	2,218,909	10.4	1,998,418	0.7	1,110	9.6
53	1978	3,338,181	12.2	2,502,998	12.8	2,011,646	0.7	1,244	12.1
54	1979	3,660,824	9.7	2,752,657	10.0	2,023,127	0.6	1,361	9.4
55	1980	4,009,879	9.5	2,899,067	5.3	2,035,272	0.6	1,424	4.7
56	1981	4,250,998	6.0	3,123,972	7.8	2,043,222	0.4	1,529	7.3
57	1982	4,484,354	5.5	3,236,056	3.6	2,051,958	0.4	1,577	3.1
58	1983	4,692,135	4.6	3,408,424	5.3	2,061,026	0.4	1,654	4.9
59	1984	5,054,796	7.7	3,597,392	5.5	2,071,050	0.5	1,737	5.0
60	1985	5,322,301	5.3	3,762,045	4.6	2,080,304	0.4	1,808	4.1
61	1986	5,566,114	4.6	3,900,790	3.7	2,084,826	0.2	1,871	3.5
62	1987	5,790,779	4.0	4,149,895	6.4	2,090,717	0.3	1,985	6.1
63	1988	6,158,249	6.3	4,408,923	6.2	2,095,102	0.2	2,104	6.0
平成元年度	1989	6,699,213	8.8	4,878,127	10.6	2,099,665	0.2	2,323	10.4
2	1990	7,071,639	5.6	4,949,808	1.5	2,104,058	0.2	2,353	1.3
3	1991	7,643,809	8.1	5,255,506	6.2	2,108,961	0.2	2,492	5.9
4	1992	7,800,320	2.0	5,346,498	1.7	2,116,193	0.3	2,526	1.4
5	1993	7,734,794	△ 0.8	5,281,170	△ 1.2	2,123,189	0.3	2,487	△ 1.5
6	1994	8,071,556	4.4	5,538,170	4.9	2,128,620	0.3	2,602	4.6
7	1995	8,199,907	1.6	5,642,760	1.9	2,133,592	0.2	2,645	1.7
8	1996	8,617,858	5.1	6,002,916	6.4	2,134,473	0.0	2,812	6.3
9	1997	8,634,742	0.2	6,020,698	0.3	2,133,591	△ 0.0	2,822	0.3
10	1998	8,518,629	△ 1.3	5,839,018	△ 3.0	2,131,637	△ 0.1	2,739	△ 2.9
11	1999	8,482,771	△ 0.4	5,822,626	△ 0.3	2,128,641	△ 0.1	2,735	△ 0.1
12	2000	8,563,483	1.0	5,883,063	1.0	2,126,935	△ 0.1	2,766	1.1
13	2001	8,345,528	△ 2.5	5,575,230	△ 5.2	2,124,128	△ 0.1	2,625	△ 5.1
14	2002	8,153,002	△ 2.3	5,453,494	△ 2.2	2,117,694	△ 0.3	2,575	△ 1.9
15	2003	7,911,222	△ 3.0	5,331,679	△ 2.2	2,109,993	△ 0.4	2,527	△ 1.9
16	2004	8,229,837	4.0	5,607,454	5.2	2,101,531	△ 0.4	2,668	5.6
17	2005	8,184,712	△ 0.5	5,559,529	△ 0.9	2,091,319	△ 0.5	2,658	△ 0.4
18	2006	8,381,126	2.4	5,792,296	4.2	2,080,194	△ 0.5	2,784	4.7
19	2007	8,193,709	△ 2.2	5,592,120	△ 3.5	2,067,480	△ 0.6	2,705	△ 2.9
20	2008	7,744,413	△ 5.5	5,125,915	△ 8.3	2,053,773	△ 0.7	2,496	△ 7.7
21	2009	7,386,541	△ 4.6	4,892,996	△ 4.5	2,041,454	△ 0.6	2,397	△ 4.0
22	2010	7,268,955	△ 1.6	4,944,732	1.1	2,029,064	△ 0.6	2,437	1.7
23	2011	6,644,300	△ 8.6	4,610,052	△ 6.8	1,987,602	△ 2.0	2,319	△ 4.8
24	2012	7,000,307	5.4	4,840,763	5.0	1,957,150	△ 1.5	2,473	6.6
25	2013	7,410,378	5.9	5,203,968	7.5	1,939,846	△ 0.9	2,683	8.5
26	2014	7,685,322	3.7	5,290,394	1.7	1,926,986	△ 0.7	2,745	2.3
27	2015	7,867,757	2.4	5,450,997	3.0	1,914,039	△ 0.7	2,848	3.7
28	2016	8,001,651	1.7	5,573,822	2.3	1,902,599	△ 0.6	2,930	2.9
29	2017	8,069,998	0.9	5,621,988	0.9	1,885,810	△ 0.9	2,981	1.8
30	2018	8,019,209	△ 0.6	5,531,262	△ 1.6	1,868,764	△ 0.9	2,960	△ 0.7
令和元年度	2019	7,906,195	△ 1.4	5,398,735	△ 2.4	1,851,840	△ 0.9	2,915	△ 1.5
2	2020	7,820,783	△ 1.1	5,183,216	△ 4.0	1,833,152	△ 1.0	2,827	△ 3.0
3	2021	7,883,099	0.8	5,290,648	2.1	1,811,940	△ 1.2	2,920	3.3
4	2022	7,869,692	△ 0.2	5,210,874	△ 1.5	1,790,181	△ 1.2	2,911	△ 0.3
5	2023	8,395,029	6.7	5,679,766	9.0	1,766,645	△ 1.3	3,215	10.5

注：人口は各年10月1日現在。  
国勢調査年においては総務省統計局「国勢調査」、  
国勢調査と国勢調査の間の年においては総務省統計局「国勢調査結果による補間補正人口」による。

注：1人当たり県民所得は、企業の利益なども含めた県経済全体の所得水準を表しており、個人の給与や収入の平均値ではありません。  
また、分子の県民所得と分母の人口の増減により変動するため、県民所得が減少しても人口減少がさらに大きい場合には  
1人当たり県民所得が増加となる場合もあり、増減の要因には注意を要します。

参考図：県内総生産(名目)の長期時系列推移



※接続前の各年度の概念・推計方法

昭和50年度	～	平成元年度	平成 2年基準	1968SNA
平成 2年度	～	平成 7年度	平成 7年基準	1993SNA
平成 8年度	～	平成12年度	平成12年基準	1993SNA
平成13年度	～	平成17年度	平成17年基準	1993SNA
平成18年度	～	平成22年度	平成23年基準	2008SNA
平成23年度	～	令和 5年度	平成27年基準	2008SNA（現推計方法）

## 県民経済計算の基準と対象年度

国際基準	1968SNA	1993SNA			2008SNA	
内閣府 標準方式	平成2年基準	平成7年基準	平成12年基準	平成17年基準	平成23年基準	平成27年基準
S50	正式系列 ↑					
51						
52						
53						
54						
55						
56						
57						
58						
59						
60						
61						
62						
63						
H元	参考系列 ↓	正式系列 ↑				
2						
3						
4						
5						
6						
7						
8		参考系列 ↓	正式系列 ↑			
9						
10						
11						
12						
13						
14						
15			参考系列 ↓	正式系列 ↑		
16						
17						
18						
19						
20						
21						
22			参考系列 ↓	正式系列 ↑	正式系列 ↑	
23						
24						
25						
26						
27						
28						
29					参考系列 ↓	正式系列 ↑
30						
R元						
2						
3						
4						
5						



…推計対象年度を表す

推計対象年度が重複している年は、最新基準の  
計数が正式系列となる。