

港の物流強化と災害に強いみなとづくり

豊間漁港沼之内地区の漁港施設である沖防波堤の機能強化

【事業概要】

漁港施設である防波堤や岸壁において、地震、波浪、津波に対する施設の安全性を高めるため、既存施設である防波堤の嵩上げを行い、漁業活動の安定化や生産・流通の確保を図るもので、豊間漁港沼之内地区では、防波堤嵩上げL=207mの機能強化を図ります。

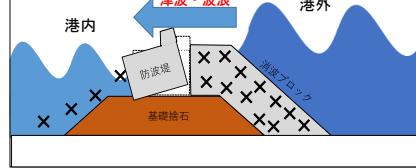
いわき市
豊間漁港沼之内地区

水揚げされる主な魚種は、ひらめ、かれい、たこ、ほっき貝等で、「常盤もの」の水産物の供給拠点です。

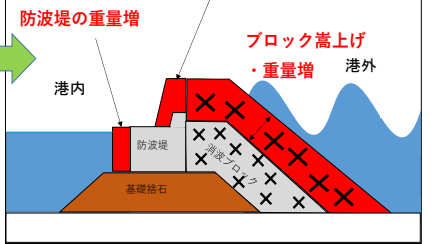


防波堤の機能強化イメージ

高潮・津波・地震により、コンクリートブロックの飛散や防波堤の倒壊が生じ、漁船の入港等に支障を来す



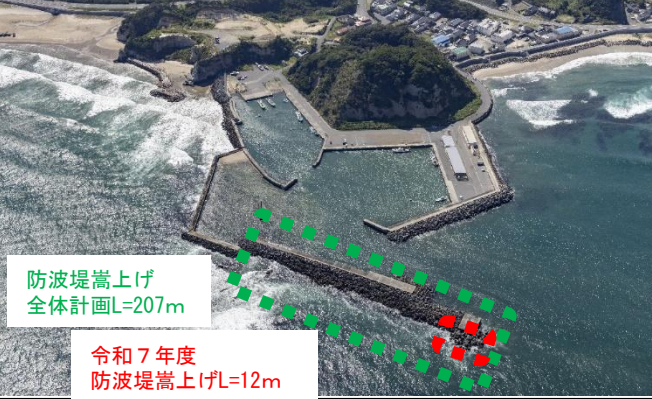
防波堤嵩上げ・補強



豊間漁港沼之内で8月に水揚げされたホッキ貝(上)、ほっき貝のさしみ(下)



豊間漁港沼之内地区

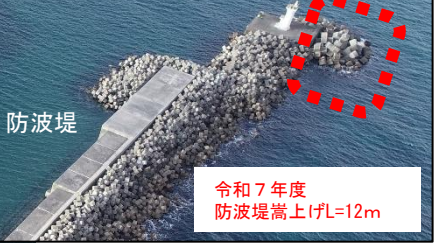


防波堤嵩上げ
全体計画L=207m

令和7年度
防波堤嵩上げL=12m

防波堤の役割
打ち寄せる波を防ぐため、海域に設置される構造物で、波浪から港内を静穏に保つためのもの

拡大写真



防波堤

令和7年度
防波堤嵩上げL=12m

【令和7年度工事概要】

沖防波堤嵩上げ・補強を行うために、陸上でコンクリートブロック製作し、起重機船(クレーンが固定されている船)に積んで、海上から据え付ける工事を行いました。

工事概要

- 全体延長 L=207m
- 事業期間 令和7年度～
- 令和7年度工事内容
 - コンクリートブロック製作
 - 32tブロック N=107個
 - 70tブロック N=74個
 - コンクリートブロック据え付け
 - L=12m, N=69個
- 令和7年度工事工期
 - 令和7年3月～令和8年2月



70tコンクリートブロック
(高さ約5m、幅約5m)



ブロック製作完了



起重機船によるブロック据付



ブロック据付完了

令和7年度工事

3月末の工事進捗率100%

〒971-8101 福島県いわき市小名浜字辰巳町68番地
福島県小名浜港湾建設事務所 企画調査課

小名浜港湾建設事務所ホームページはこちら
<https://www.pref.fukushima.lg.jp/sec/41400a/>

ホームページ
二次元コード

YouTube
二次元コード

Instagram
二次元コード

