

# ふくしま 食の安全・安心

## 資料2

福島県では、「ふくしま食の安全・安心対策プログラム」により、食の安全・安心に関する様々な取組を実施しています。特に、食品中の放射性物質対策については、生産から消費に至る各段階で徹底した放射性物質検査を実施しています。

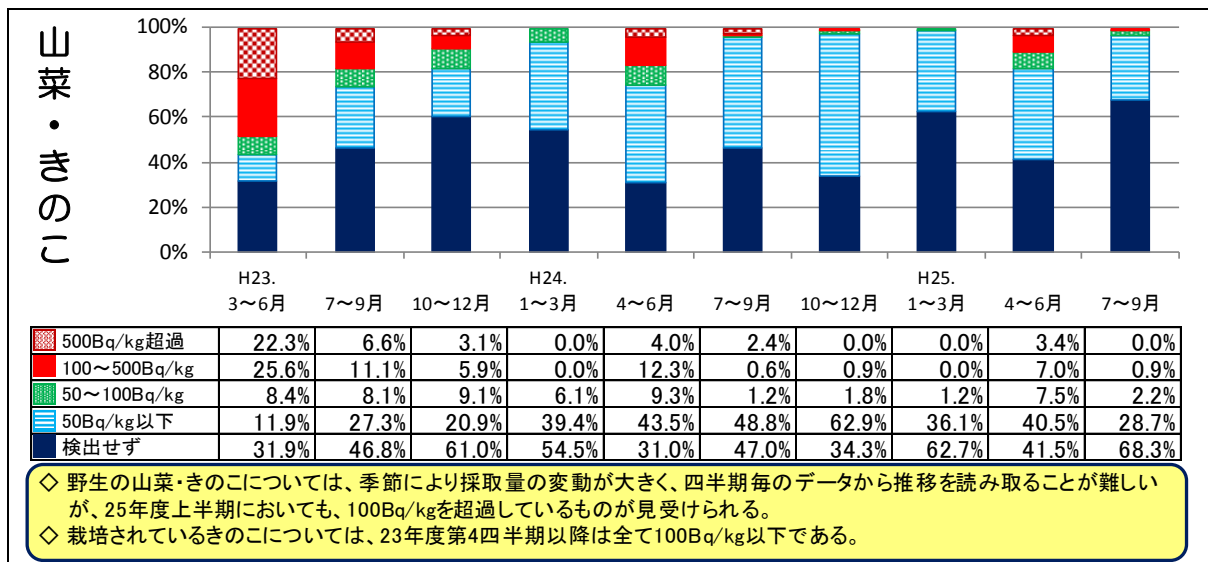
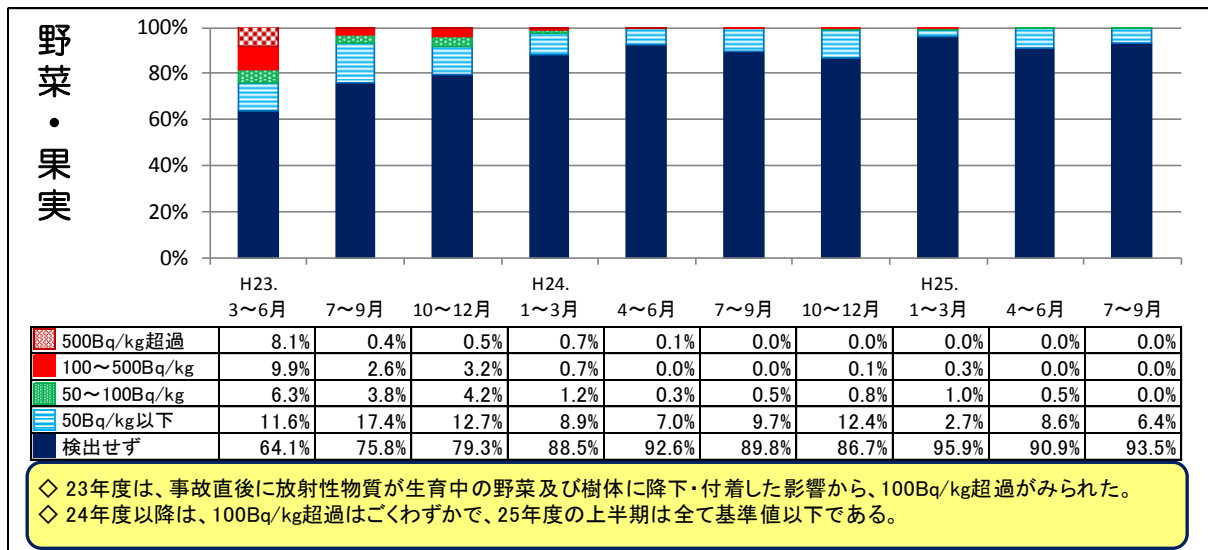
### 平成25年度上半期までの 主な県産農林水産物と加工食品の放射性物質検査結果について

福島県で実施した「農林水産物等緊急時モニタリング事業」及び「加工食品等の放射性物質検査」における、平成23年3月から平成25年9月までの四半期毎の放射性セシウム検査結果の推移は下記のとおりです。

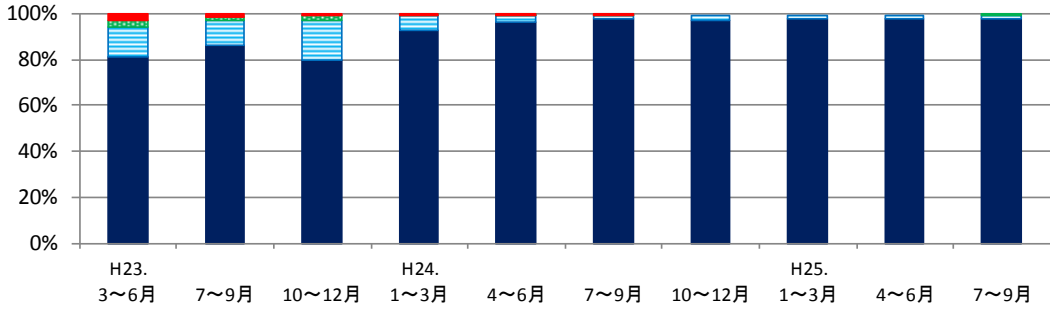
※【食品中の放射性セシウムの基準値】(H24.4.1～)  
一般食品 = 100Bq/kg 乳児用食品 = 50Bq/kg 牛乳 = 50Bq/kg 飲料水 = 10Bq/kg

なお、直近(平成25年度)の結果は次のとおりです。

- 「野菜・果実」 ～全て基準値以下 (※90%以上が「検出せず」)
- 「山菜・きのこ」 ～約9割が基準値以下 (※82%以上が50Bq/kg以下)
- 「畜産物(原乳・肉類・鶏卵)」 ～全て基準値以下 (※98%以上が「検出せず」)
- 「水産物」 ～94%以上が基準値以下 (※88%以上が50Bq/kg以下)
- 「加工食品(試験的加工品を除く)」 ～99%以上が基準値以下 (※94%以上が「検出せず」)



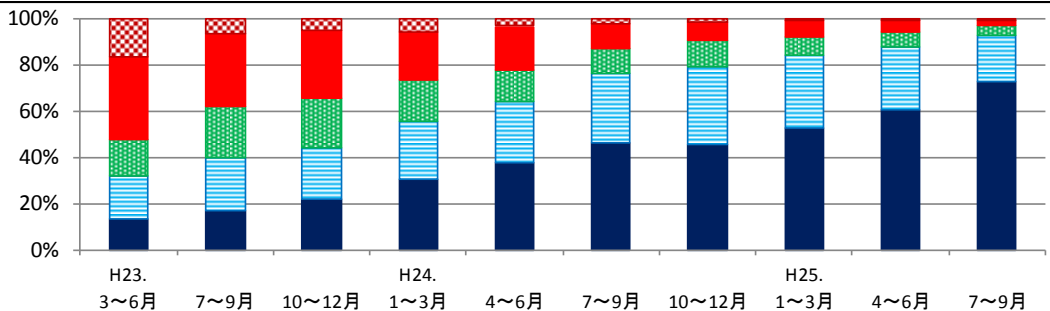
畜産物  
(原乳・肉類・鶏卵)



	H23. 3~6月	7~9月	10~12月	H24. 1~3月	4~6月	7~9月	10~12月	H25. 1~3月	4~6月	7~9月
500Bq/kg超過	0.0%	0.0%	0.0%	0.0%	0.0%	0.0%	0.0%	0.0%	0.0%	0.0%
100~500Bq/kg	2.6%	0.9%	0.4%	0.2%	0.1%	0.1%	0.0%	0.0%	0.0%	0.0%
50~100Bq/kg	2.8%	1.6%	2.4%	0.3%	0.1%	0.1%	0.0%	0.0%	0.0%	0.1%
50Bq/kg以下	13.2%	10.9%	16.8%	6.5%	2.9%	1.9%	2.2%	1.6%	1.5%	1.9%
検出せず	81.4%	86.6%	80.4%	92.9%	96.9%	98.0%	97.8%	98.4%	98.5%	98.0%

◇ 原乳は、事故直後に100Bq/kgを超過するものがあったが、23年度第2四半期以降は全て「検出せず」である。  
 ◇ 肉類は、23年度は100Bq/kgを超過するものがあったが、24年度下半期以降は全て基準値以下である。  
 ◇ 鶏卵は、23年4月以降、全て「検出せず」である。

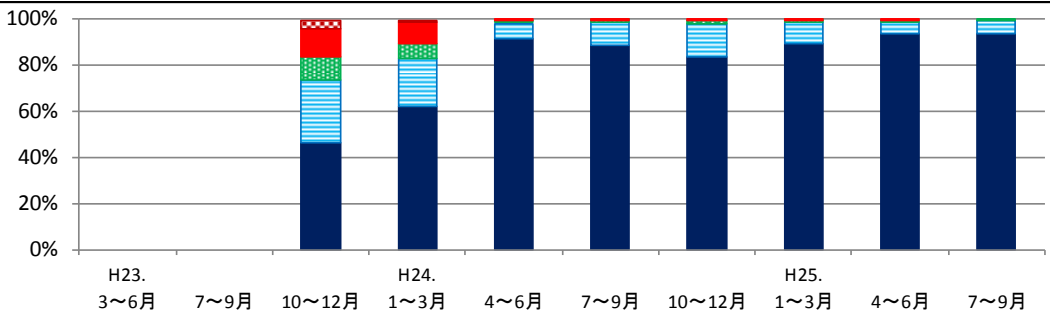
水産物



	H23. 3~6月	7~9月	10~12月	H24. 1~3月	4~6月	7~9月	10~12月	H25. 1~3月	4~6月	7~9月
500Bq/kg超過	15.9%	6.3%	4.6%	5.6%	2.9%	1.6%	1.1%	0.6%	0.3%	0.0%
100~500Bq/kg	35.8%	31.3%	29.5%	20.4%	19.2%	11.1%	8.2%	7.0%	5.1%	2.1%
50~100Bq/kg	15.9%	22.2%	21.3%	18.4%	13.1%	10.8%	11.0%	7.5%	6.3%	4.9%
50Bq/kg以下	18.4%	23.0%	22.7%	24.9%	26.6%	30.0%	30.0%	31.6%	27.0%	19.8%
検出せず	14.0%	17.1%	22.0%	30.7%	38.2%	46.4%	45.9%	53.3%	61.3%	73.1%

◇ 23年度の事故直後は半数が100Bq/kgを超過していたが、超過の割合は減少しており、25年度の直近では約98%が100Bq/kg以下である。  
 ◇ 試験操業開始以降、対象の27魚種(25年11月現在)については、全て100Bq/kg以下である。

加工食品  
(試験的加工品を除く)



	H23. 3~6月	7~9月	10~12月	H24. 1~3月	4~6月	7~9月	10~12月	H25. 1~3月	4~6月	7~9月
500Bq/kg超過			3.8%	1.2%	0.0%	0.0%	0.0%	0.0%	0.0%	0.0%
100~500Bq/kg			12.4%	9.2%	0.4%	0.1%	0.4%	0.1%	0.4%	0.0%
50~100Bq/kg			9.8%	6.7%	1.1%	0.8%	1.3%	0.8%	0.8%	0.2%
50Bq/kg以下			27.3%	20.8%	7.0%	10.2%	14.5%	9.4%	4.8%	5.8%
検出せず			46.7%	62.1%	91.5%	88.9%	83.7%	89.6%	94.1%	94.0%

◇ 23年度は、乾燥野草、乾燥きのこ及び梅干しなどにおいて、100Bq/kg超過がみられた。  
 ◇ 24年度以降は、100Bq/kg超過はごくわずかである。

直近の状況を見ると、野生の山菜・きのこや水産物など、一部に基準値を超過しているものが見られますが、ほとんどの食品が基準値以下となっています。  
 超過したものは出荷制限等の措置が講じられており、流通している福島県産食品については安全性が確認されています。  
 今後も、「ふくしま食の安全・安心対策プログラム」により、食の安全の確保と安心の実現に向けて取り組んでまいります。

福島県保健福祉部食品生活衛生課  
 (ふくしま食の安全・安心推進会議事務局)  
 〒960-8670 福島県福島市杉妻町2-16  
 電話 024-521-7245 FAX024-521-7925  
 電子メール shokuseiei@pref.fukushima.lg.jp  
 福島県のホームページ  
<http://www.cms.pref.fukushima.jp/>  
 福島県の食品安全に関するホームページ  
<http://www.pref.fukushima.jp/eisei/syokuan/syokuanindex.html>