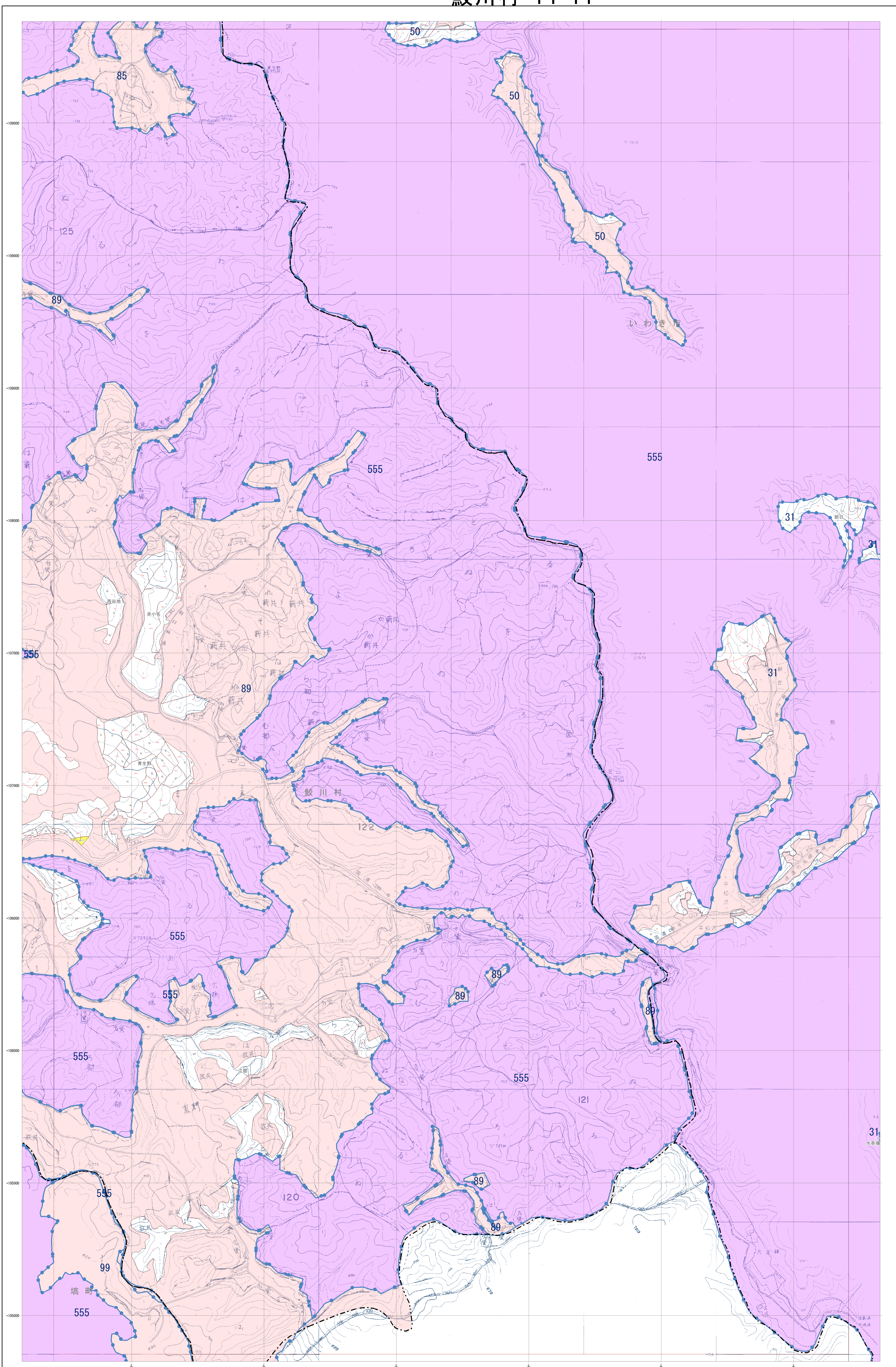


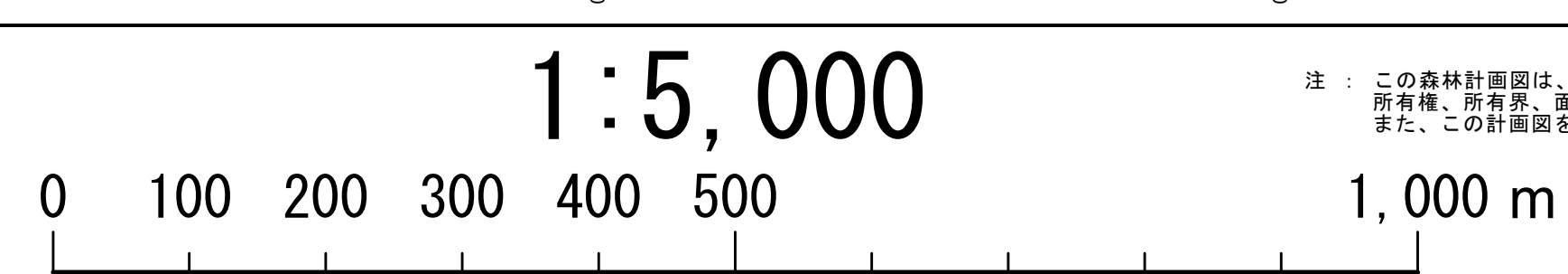
- 市町村界
- 林班界 29 林班番号
- 字 字名
- 地番界 地番
- 小班界 小班番号

- 保安林及び保安施設地区等
- 水浸かん養保安林 (水)
- 土砂流出防護保安林 (土)
- 土砂崩壊防護保安林 (崩)
- 飛砂防護保安林 (飛)
- 防風保安林 (防風)
- 水害防護保安林 (水害)
- 潮害防護保安林 (潮)
- 防雪保安林 (雪)
- 干害防護保安林 (干)
- 防露保安林 (露)
- なだれ防止保安林 (な)
- 落石防止保安林 (石)
- 防火保安林 (火)
- 鳥つき保安林 (鳥)
- 航行目標保安林 (航)
- 保護保安林 (保)
- 風致保安林 (風)
- 森林計画対象外区域 (赤)
- 国有林区域 (紫)
- その他森林区域 (黄)
- 国界線
- 座標格子線 -000000

凡	例
△	三角点
□	水準点
○	空中点
●	中定根点
⊙	樹根点
+	コンクリート標
⊕	石標
⊗	天然石標
→	道路
→	支路
→	市界
→	町界
→	大字界
→	普通鉄道
→	特殊鉄道
→	真中道
→	道
→	歩道
→	防壁
→	防火線
→	針葉樹林
→	広葉樹林
→	その他の樹木
→	竹
→	桑
→	水田
→	水堀
→	牧場
→	探検地
→	森林
→	地蔵
→	町界
→	小学校
→	中学校
→	神社
→	寺
→	郵便局
→	電話局
→	温泉
→	温泉
→	地蔵
→	独立家屋
→	地蔵
→	墳墓
→	石碑
→	地蔵



福島県



注：この森林計画図は、地籍森林計画に依る民有林の表層情報を把握することを目的で作成したものであり、所有権、所有名、道幅等土地に関する権利及び林木竹の射影については記載するものではありません。また、この計画図を複製または利用して他の計画を作成する場合には事前に申請・承認が必要となります。

平面直角座標系 第四系 (日本測地成果2000規格)