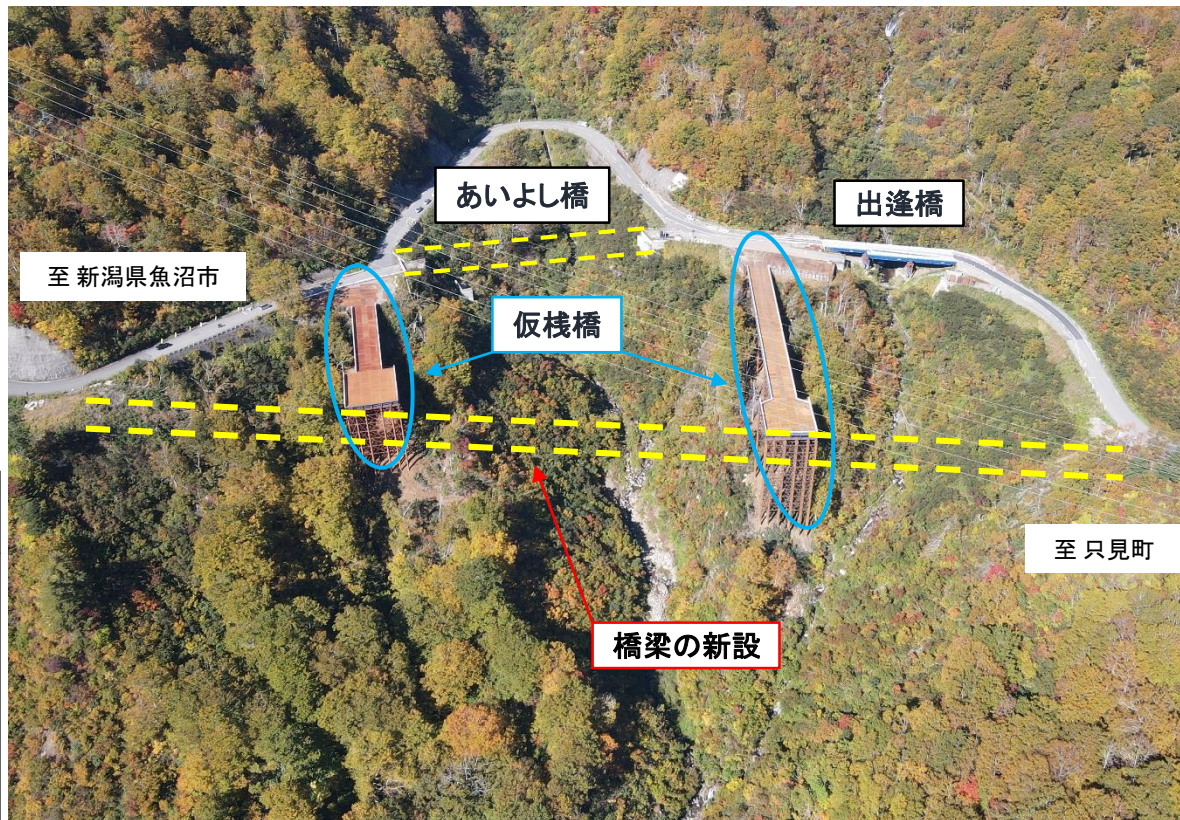


# 国道252号(仮)あいよし橋 進捗状況

## 位置図



令和8年3月末現在 事業進捗率32.3%



## 事業の目的

令和4年3月の雪崩により、あいよし橋と出逢橋が被災しました。今後同様の雪崩が発生した場合でも通行を確保できるよう、災害復旧事業として、現在の位置よりも谷側に新しい橋を整備します。

## 事業の概要

- ◆ 計画延長 480m  
内、(仮)あいよし橋 289m
- ◆ 車道幅 6.0(8.0)m(片側一車線)

令和7年度までに仮架橋2基が完成しました。  
令和8年度は下部工に着手する予定です。