

国道121号下郷田島バイパス 進捗状況

令和8年
3月末
現在



- 計画ルート
- 出入口の位置
- 写真箇所

事業の目的

豊かな自然や文化を活かした安全で安心できる地域づくりや、交流圏の拡大による産業振興を支援する高速交通網を整備しています。

事業の概要

- ◆ 計画延長 約11km
- 自動車専用道路 約10km
- 一般道路 約1km
- ◆ 車道幅 7.0m(片側一車線)



南会津町櫃ヶ島地区(道路改良(盛土)・函渠工施工状況)



令和7年度は、下郷町で(仮)1号橋の下部工工事、南会津町で改良工事を実施しました。
令和8年度は、下郷町で改良(盛土)工事、南会津町で改良(盛土)工事を実施する予定です。

国道352号見通工区 進捗状況

令和8年3月末現在 事業進捗率 82%

事業の目的

道幅が狭く、また橋の前後が急カーブとなっており、事故の危険性が高いことから、円滑で安全な交通を確保するため、新しい道路を整備しています。

事業の概要

- ◆ 計画延長 780m
内、見通橋70m
- ◆ 道路幅 9.25m
(片側一車線、片側歩道)

位置図



令和7年度は、橋梁部の護岸工を実施しました。
令和8年度は、見通橋から村中心部に向かって道路整備を進めます。

工事着手前（平成24年度）



見通橋開通式状況



下ノ台（コイツトリ沢）

進捗状況

令和8年3月末現在 事業進捗率45%



雪崩防護柵設置状況



雪崩

伊南川

雪崩到達範囲



伊南川

雪崩発生直後の状況



位置図

下ノ台
（コイツトリ沢）

事業の目的

令和7年2月9日に伊南川を越え住宅被害が発生する雪崩が発生したことから、被害想定範囲における住宅等を雪崩から守るため、雪崩防護柵を設置しています。

令和7年度は、被災した家屋を保全するため、雪崩防護柵工L=10mを実施しました。
令和8年度は、残るL=12.5mの雪崩防護柵工を設置し被害想定範囲の住宅等を守ります。

事業の概要

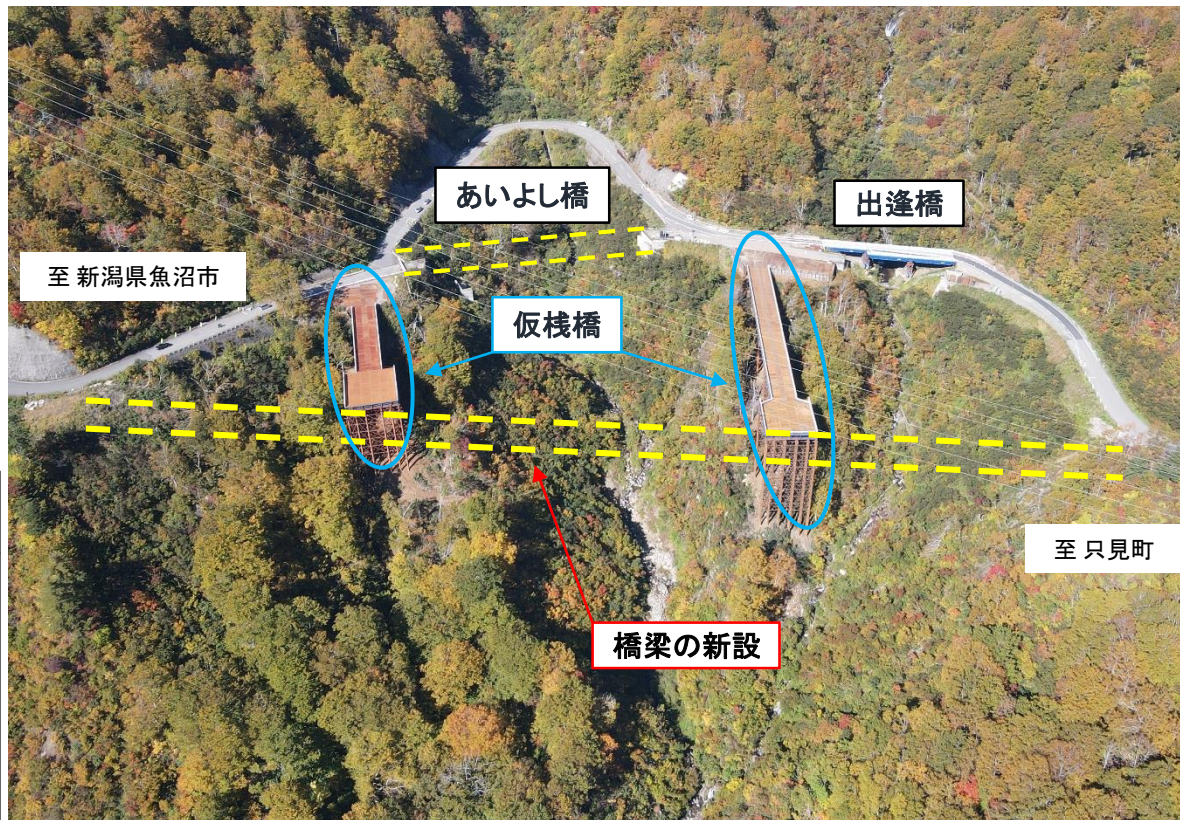
◆雪崩防護柵L=22.5m

国道252号(仮)あいよし橋 進捗状況

位置図



令和8年3月末現在 事業進捗率32.3%



事業の目的

令和4年3月の雪崩により、あいよし橋と出逢橋が被災しました。今後同様の雪崩が発生した場合でも通行を確保できるよう、災害復旧事業として、現在の位置よりも谷側に新しい橋を整備します。

事業の概要

- ◆ 計画延長 480m
内、(仮)あいよし橋 289m
- ◆ 車道幅 6.0(8.0)m(片側一車線)

令和7年度までに仮栈橋2基が完成しました。
令和8年度は下部工に着手する予定です。

国道289号入叶津道路 進捗状況

只見町大字叶津地内

事業の目的

通行不能区間の解消を図り、福島県と新潟県の交流を強化するため、新しい道路を整備しています。

事業の概要

- ◆ 計画延長 約7.8km
- ◆ 事業実施年度 S48～
- ◆ 構造物は、トンネル3基、橋梁9橋、スノーシェッド5基

位置図



新餅井戸橋

(仮)平石山トンネル

至 三条市

平石山第2スノーシェッド

八十里越除雪ステーション

至 いわき市

令和7年度は、八十里越除雪ステーション及び平石山第2スノーシェッド等の整備を進めました。

令和8年度は、暫定開通に向けた道路改良及び(仮)平石山トンネルや平石山第2スノーシェッド等の整備を進めます。

令和8年3月末現在 事業進捗率 87%

只見川 河川改修 進捗状況

令和8年3月末現在 事業進捗率 29%

事業の目的

人家への浸水被害の軽減を図るため、只見川河川整備計画に基づき、河道掘削や堤防の嵩上げ、護岸工等の整備を進めています。

事業の概要

- ◆河川改修事業 全体延長5,300m
- ◆平成27年度着工

位置図



令和7年度は、河道掘削を実施しました。
令和8年度も、引き続き河道掘削を実施します。

着手前



施工状況 (令和7年9月)



施工状況 (令和7年12月)



西根川 土砂災害対策 進捗状況

令和8年3月末現在 事業進捗率 4%

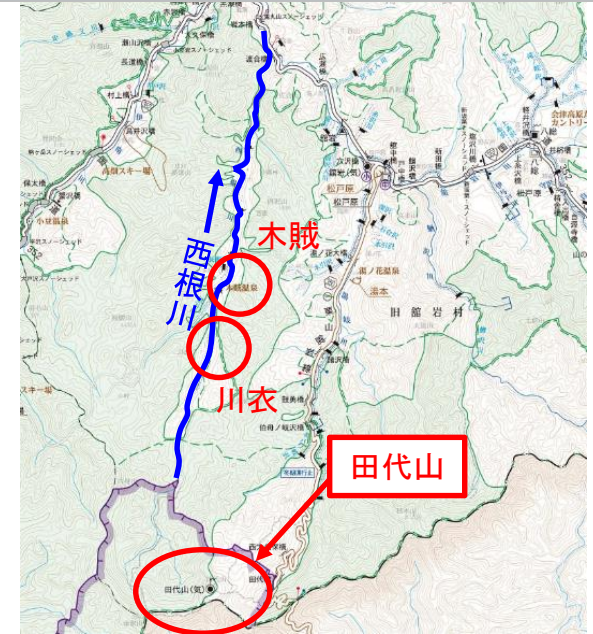
事業の目的

田代山の山腹崩壊等に伴う下流域への土砂流出を抑制し、浸水リスクを軽減するため、砂防えん堤の整備を進めています。

事業の概要

- ◆砂防えん堤工 4基
- ◆管理用道路工
- ◆河道掘削工
- ◆令和4年度着工

位置図



令和7年度は工事用道路と河道掘削工を実施しました。
令和8年度は砂防えん堤の本体工に着手します。

被害状況（川衣地区）



流木の堆積による河川氾濫

砂防えん堤工事進捗状況



工事用道路竣工



田代山湿原

田代山崩壊地

高隲田島線歩道補修 進捗状況

令和8年3月末現在 工事進捗率 33%

工事着手前



R7工事完了後



令和7年度は、全体計画1,104mのうち約50m区間の歩道工事を完了しました。令和8年度は、引き続き残りの区間を進めていきます。

事業の目的

歩道表面が劣化し段差が生じており、通行に支障を来していることから、歩道表面の補修を行います。

事業の概要

- ◆ 計画延長 1,104m
- ◆ 歩道幅 1.5m

位置図



国道352号中山峠 町村合併支援道路 進捗状況

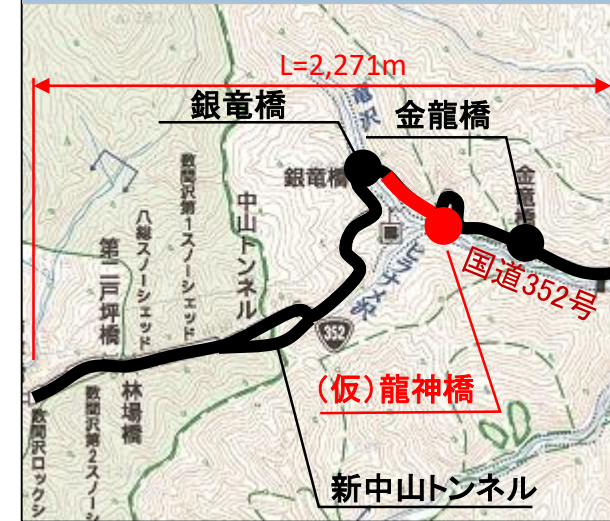
事業の目的

急峻な地形のため、幅員が狭く、急勾配・急カーブが多いことから、円滑で安全な交通を確保し、町村合併した二つの地域の結びつきを強くするため、新しいトンネルと橋を整備しています。

事業の概要

- ◆ 計画延長 2,271m
新中山トンネル522m、銀竜橋 155m、金龍橋 108m、(仮)龍神橋131.5m
- ◆ 無散水消雪 1,380m
- ◆ 車道幅 6.0m(片側一車線)

位置図



南会津町滝原地内

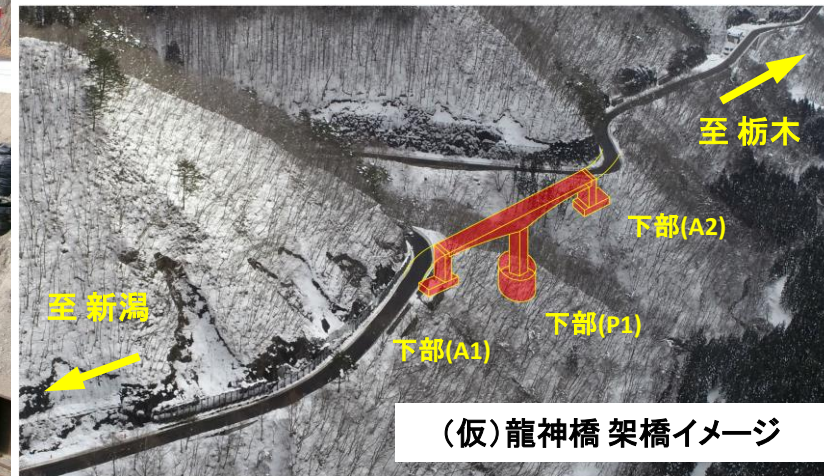
令和7年度は、橋梁下部工(A2)1基が完了しました。令和8年度は、下部工(P1)1基と道路改良工を実施します。

**令和8年3月末現在
事業進捗率79%**

事業着手前 (平成19年度)



龍神橋A2(R7年度)

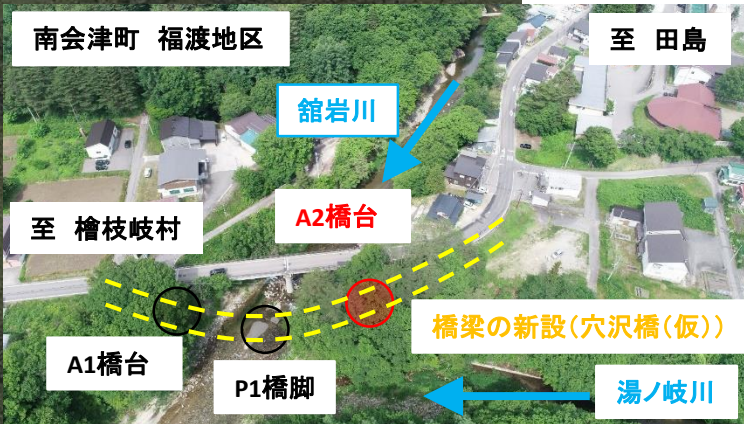


(仮)龍神橋 架橋イメージ

国道352号 福渡工区 進捗状況

事業の目的

幅員が狭く、線形不良区間があり、車両の安全な通行に支障をきたしていることから、円滑で安全な交通を確保するため、新しい道路を整備しています。



位置図



事業の概要

- ◆ 計画延長 1580m 内、穴沢橋(仮) 85.0m
- ◆ 車道幅 6.0(10.5)m~6.5(11.0)(片側一車線)

令和8年3月末現在
事業進捗率22%

●前沢曲家集落

至 檜枝岐

館岩川

下部工施工状況



令和7年度は、穴沢橋(仮)の下部工(A1、P1)が完了しました。令和8年度は、引き続き下部工事(A2)を進めていきます。

事業範囲
約1,600m

国道352号

穴沢橋(仮)

館岩支所●

館岩小学校●

観光案内所●

至 湯ノ花

館岩中学校●

至 田島

南会津地区特別支援学校整備事業進捗状況

○ 令和8年3月末現在
進捗状況100%
(整備完了)

令和8年4月開校に向け、南会津地区に居住する児童生徒のための特別支援学校整備を完了しました。



事業の目的

通学等の負担を軽減し、障がいのある児童生徒が地域の学校で安心して学ぶことができるよう南会津地区に新たな特別支援学校を整備する。

事業の概要

- ・校舎新築(木造) 2,224.29㎡
- ・渡り廊下新築 28.8㎡
- ・EV棟新築 34.1㎡
- ・既存校舎改修 781.0㎡
- ・外構整備(造成, 駐車場ほか)

位置図

南会津町田島字田部原地内



国道352号 大久保橋 補修工事 進捗状況

令和8年3月末現在
事業進捗率 8%

橋梁下面状況(R4点検時)



令和7年度は、大久保橋の測量調査を実施しました。
令和8年度は、大久保橋の補修に着手します。

事業の目的

5年に1度の法定点検により
損傷や劣化が確認された橋梁
について、長寿命化を目的に
補修を行い、安全で快適な通
行を確保します。

事業の概要

- ◆ 橋長 36.3m
- ◆ 塗装塗り替え、
伸縮装置取替、
橋面舗装、支障防錆工 等

位置図



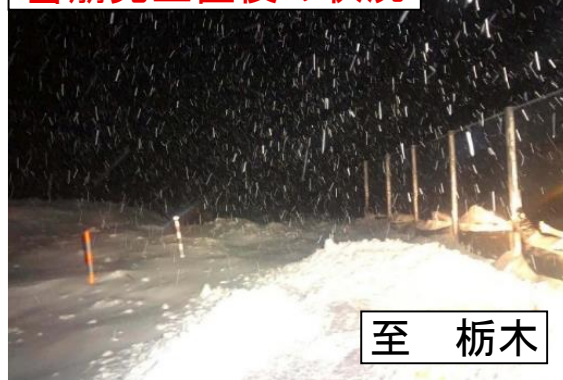
国道352号災害復旧事業（タケナグラ）進捗状況

令和8年3月末現在 事業進捗率5%

雪崩減勢工破損状況



雪崩発生直後の状況



位置図



事業の目的

令和7年2月23日未明の雪崩で、雪崩減勢工が破損し、国道352号まで雪崩が流出し、一時全面通行止めとなったため、同規模の雪崩に耐えられる雪崩減勢工等を復旧します。

令和7年度は、雪崩減勢工等の設計を実施しました。
令和8年度は、雪崩防護補強土壁工を実施します。

事業の概要

◆雪崩防護補強土壁等N=3基