



# ふくしま教育ニュース

2025年11月 第64号 編集・発行 福島県教育委員会

## 令和8年度福島県立高等学校・特別支援学校高等部入学者選抜から WEB出願が始まります。

福島県立学校の入学者選抜において、「志願者の利便性の向上」と「学校の入学者選抜業務の効率化」の実現を目指して、オンラインで手続きができるWEB出願システムを導入します。

県立高等学校、特別支援学校高等部では、令和8年度入学者選抜から、県立中学校では令和9年度入学者選抜から導入します。

パソコン、  
タブレット、  
スマートフォンで  
利用可能！

願書の書き直し不要！  
キャッシュレス決済で  
利便性が向上！

デジタル化により  
業務が効率化し、  
教育活動が充実！

手続きの状況を  
システムで一元管理し、  
人為的ミス防止！



WEB出願システムによる出願の申請については、令和8年1月26日(月)から開始されます。

※通信制の課程については令和8年2月2日(月)からの開始となります。

※後期選抜については令和8年3月17日(火)からの開始となります。



### 1 出 願

- WEB出願システムで出願を申請

### 2 入学検定料 納付

- クレジット決済、コンビニ決済、ペイジーにて納付



### 3 出願先変更

- 学校に相談の上、WEB出願システムで出願先変更を申請

### 4 受験票印刷

- 自宅のプリンターやコンビニのプリントサービスで印刷可能

### 5 受験

- 印刷した受験票を忘れずに持参して受験



### 6 選抜結果発表

- WEB出願システムから選抜結果・学力検査結果を確認



詳しい手続き方法などは、中学校から配付される案内文書をご覧ください。

令和8年度入試情報はこちら！



高等学校



特別支援学校高等部

※合格者は、合格通知書を志願先から受け取る。

## 「さんフェア福島2025」が開催されました

10月25日(土)、26日(日)に開催された第35回全国産業教育フェア福島大会(さんフェア福島2025)は、「産業から変わる福島の未来～エールで咲かそう福の華～」をキャッチコピーに、ビッグパレットふくしまをメイン会場として開催され、大成功で幕を閉じました。

全国の専門高校生の日頃の学習成果を発表するこの祭典では、各校の作品展示があったほか、ブース出展や体験・実演コーナーもあり、多くの人でにぎわいました。また、専門高校ならではの知識や技能を競う競技大会も多数開催され、会場は熱気に包まれました。

閉幕に当たり、次年度開催県である佐賀県へ大会のバトンが渡されました。ご支援いただきました多くの企業の皆さま、ご来場いただいた皆さまに心より御礼申し上げます。

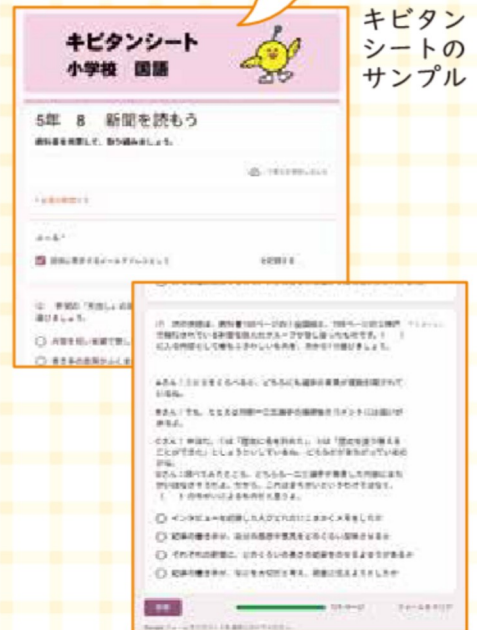


# 個別最適な学びと学力向上をサポート！ 「キビタンシート」 始まりました

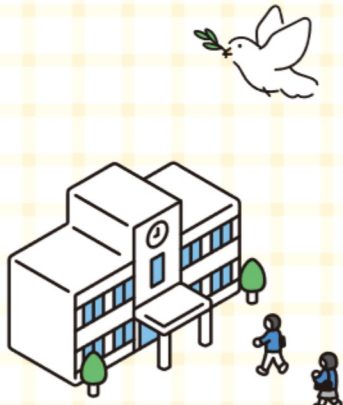
「キビタンシート」とは、今年度、福島県が独自に開発したデジタルドリルです。10分程度で解答できる基礎・基本の問題を中心に、小学校の国語科及び算数科、中学校の国語科、数学科及び英語科の教科書のすべての単元を網羅しています。英語科にはリスニングの問題も含まれています。福島県内の公立学校の小中学生なら、自分のペースで、いつでも、どこからでも取り組むことができるのが一番の特徴です。

なお、取り組みの状況や学習定着度は、一人一人の学習状況を分析する「ダッシュボード」と連携し、グラフや表で分かりやすく確認ができます。子どもたちが学習履歴から自分の取り組みを振り返ることで、自分にとってよりよい学び方を考える個別最適な学びの充実が期待されます。また、先生方は、「ダッシュボード」で子どもたち一人一人のつまづきや得意な部分をデータで確認することで、きめ細かな指導に生かすことができるようになります。

「キビタンシート」が、子どもたちの新たな学習機会の選択肢となり、基礎・基本の定着をしっかりとサポートすることで、学力向上につなげていきます。



キビタンシートのサンプル



ダッシュボードのサンプル

## データベースで調べてみませんか？

福島県立図書館では、本や雑誌だけでなく、各種データベースをご利用いただけます。

「あのニュースの新聞記事を探したい」「この話題について雑誌記事を読みたい」「農業関係のトピックを調べたい」etc…

探究学習のための調査や時事問題対策、小論文対策などに、ぜひご利用ください。

詳細は福島県立図書館ウェブサイト「データベース」のページでご確認いただけます。



## 「新収蔵資料展-まほろんのニューフェイスたち-」開催中!!

県内各地で出土した土器や石器がたくさん収蔵されている福島県文化財センター白河館・まほろん。

今回は近年新たに収蔵された期待のニューフェイスを初お披露目します。



縄文時代の土偶 (南相馬市天神谷地遺跡)

※詳細はまほろんホームページをご覧ください。



会期 12月14日(日)まで

## 特集展「震災遺産を考える」

### 福島県立博物館

東日本大震災の発生から15年を迎えようとしています。

本展は、いづくで起きても不思議ではない災害への「そなえ」について、大切な人と考えるきっかけとなることを目指します。今までに収集した震災遺産から、東日本大震災を知らない世代の皆さんも「ふくしまの経験」を知り、「未来のふくしま」について考えてみませんか。



落下した体育館の照明 当館蔵

会期 令和8年2月13日(金)～4月11日(土)

# 令和7年度ふくしま高校生社会貢献活動コンテスト

9月21日(日)、福島市のラコパふくしまにおいて「令和7年度ふくしま高校生社会貢献活動コンテスト」本選を開催しました。予選を突破した12グループが、ボランティア、まちおこし、商品開発など、自分たちが行っている社会貢献活動について発表しました。受賞チームは右のとおりです。

**最優秀賞は、いわき光洋高校の「まぢ祀」グループの「仏(butsu)☆dance～お寺DE踊れるやつだいたい友達～」でした。**一遍上人の踊り念仏にヒントを得て、ダンスを通してお寺に老若男女が集うコミュニティを作るという活動の発表でした。

今後も、高校生の地域課題解決に向けた学習体験を支援し、発表と交流、顕彰の場を提供することで、日本を元気にする福島の高校生を応援します。

最優秀賞 (福島県教育委員会より)

いわき光洋高校 まぢ祀

優秀賞 (福島県教育委員会より)

磐城桜が丘高校 家庭クラブ  
福島明成高校 生物生産科 草花部門「笑顔フラワー」班  
ふたば未来学園高校 大熊町の梨を復活させるには?

入選 (福島県教育委員会より)

会津西陵高校 教育・福祉ゼミ7班  
いわき翠の杜高校 生徒活動  
大笹生支援学校 高等部 木工作業班  
小名浜海星高校 B3  
学生が挑戦できるコミュニティ「ダテノワ」  
平工業高校 生徒会  
田村高校 滝桜ボランティア隊 2025  
本宮高校 「商品開発」で本宮をもっと好きになろう!

福島大学アドミッションセンター長賞 (福島大学アドミッションセンターより)

いわき翠の杜高校 生徒活動  
小名浜海星高校 B3  
学生が挑戦できるコミュニティ「ダテノワ」  
平工業高校 生徒会

社会貢献賞 (福島大学アドミッションセンターより)

本選出場の全12グループ



いわき光洋高校 仏☆ダンス



磐城桜が丘高校オリジナルキャラ「さくらこちゃん」登壇



## 第13回 特別支援学校 作業技能大会 ～夢に向かってテクノチャレンジ2025～開催!

7月30日(水)ビッグパレットふくしまにて作業技能大会を開催しました。今年度は、新設のあだち支援学校を含む県内の特別支援学校 20校から高等部の204名がエントリーし、4つの作業技能検定部門(ビルクリーニング、喫茶接客サービス、パソコンデータ入力、店舗販売)をはじめ、作業製品品評部門やあん摩・鍼施術評価部門で日頃の学習の成果を競い合いました。

出場した生徒からは、「緊張を乗り越えた達成感があって嬉しかった」「参加することで自分のどこが良いのか、どこが悪いのかを見てもらえて成長につながった」「接客業や人と関わる仕事をして学んだことを生かしたい」などの感想があり、自らの成長を実感する機会となりました。また、会場には多くの方が訪れ、来場した企業の方からは、「緊張しつつも真剣に取り組む姿に感動しました」「ぜひ実習を受け入れたい」などの感想をいただきました。今後も、大会を通じて生徒の働く意欲を後押しし、地域や企業に働きかけながら「地域で共に生きる」環境づくりを推進していきます。



### 相談窓口のお知らせ

いじめ、不登校、体罰などのさまざまなお悩みに対する相談窓口を開設しています。一人で悩まず、お電話ください。悩みを抱えているお子さんや保護者の方々が対象です。

〈いじめ問題や不登校、体罰などの教育相談電話〉月～金 10:00～17:00

「ダイヤルSOS」

0120-453-141

〈子どものための24時間電話相談〉毎日24時間いつでも電話できます。

「ふくしま24時間子どもSOS」

0120-916-024

# 大ゴッホ展 夜のカフェテラス

オランダに生まれたフィンセント・ファン・ゴッホ (1853-1890) は、大胆な色彩と力強い筆遣いによって、近代絵画史に忘れ得ぬ足跡を残したポスト印象派の画家です。

本展では、世界屈指のファン・ゴッホのコレクションを誇るクレラー=ミュラー美術館の名作を2期に分けて紹介します。

福島県政 150 周年、東日本大震災及び原発事故から 15 年の節目となる 2026 年の展覧会では、ファン・ゴッホが画家を志すオランダ時代から、印象派に出会い新たな表現を試みていくパリ時代、そして鮮烈な色彩表現を獲得し代表作《夜のカフェテラス (フォルム広場)》を生み出す南仏アルル時代までの作品を取り上げます。さらに、本展ではバルビゾン派のジャン=フランソワ=ミレー (1814-1875) や、印象派のクロード=モネ (1840-1926)、ピエール=オーギュスト=ルノワール (1841-1919) など、ファン・ゴッホが影響を受けた同時代の画家の作品も併せて紹介します。計 74 点の油絵画、素描、版画からファン・ゴッホの前半生をたどる展覧会です。

2027 年展覧会では、アルルからサン=レミ、そしてオーヴェル=シュル=オワーズに至る約 2 年あまりの晩年期の創作に迫ります。

困難な人生を歩みながらも、決して創作を諦めなかったファン・ゴッホの作品を通じて、次世代を担う子どもたちの豊かな心を育むとともに、多くの皆さまに感動や元気を届け、未来に向かって進む原動力につなげます。



## 小学校・中学校・義務教育学校・高等学校・特別支援学校 臨時的任用職員及び非常勤講師の募集について

福島県教育委員会では、産・育休者や欠員の代替者として、講師を随時募集しています。各種学校での経験・未経験にかかわらず、教員免許状を有し、興味・関心がある方は以下の連絡先にご連絡、お問い合わせください。また身近に対象者がいる場合は、ぜひこちらの内容をご案内ください。

※問い合わせ先: 最寄りの教育事務所または福島県教育委員会の各担当課(特別支援学校の問い合わせ先は県教育委員会のみとなります)

各教育事務所 連絡先	小・中・義務教育学校	高等学校
県北教育事務所 024-521-2815	学校教育課 管理担当	高校教育課 駐在管理主事
県中教育事務所 024-935-1489	学校教育課 管理担当	高校教育課 駐在管理主事
県南教育事務所 0248-23-1665	学校教育課 管理担当	
会津教育事務所 0242-29-5491	学校教育課 管理担当	高校教育課 駐在管理主事
南会津教育事務所 0241-62-5365	学校教育課 管理担当	
相双教育事務所 0244-26-1316	学校教育課 管理担当	高校教育課 駐在管理主事
いわき教育事務所 0246-24-6216	学校教育課 管理担当	高校教育課 駐在管理主事

### ● 福島県教育委員会各担当課連絡先

- 小・中・義務教育学校 義務教育課 024-521-7761
- 高等学校 高校教育課 024-521-7770
- 特別支援学校 特別支援教育課 024-521-7765

義務教育



高校・特別支援







※県教育委員会ではHP等の掲載広告を募集しています。詳しくは

ここから下の段は広告です。掲載の広告は県教育委員会の事業とは関係ありません。

## 入院・ケガによる通院・死亡保障がセットで

# 月掛金 2,000円

これなら  
家計も保障も  
安心ね!



年齢・性別に関わらず掛金は一律。選ぶなら「総合保障2型」です!

お申し込みは 満18歳~満64歳の健康な方

保障期間は 18歳~65歳

○年齢区分に応じて保障内容が変わります。

都道府県民共済グループ

## 福島県民共済

☎ 0120-282-869

【受付時間】平日 9:00~17:00

【共済取扱団体/福島県認可】

福島県民共済生活協同組合

〒960-8031 福島市栄町6-6 福島セントランドビル9F

くわしい保障内容は  
ホームページを  
ご覧ください。



この共済は生協法に基づき厚生労働省の認可を受けた事業で、ご加入者の暮らしの安心を守ることを使命としています。