

空き家を活用した珈琲焙煎工房兼古民家カフェ（R7交付）

A	事業者名 (株) サイドマウンテン	B	事業実施市町村 伊達郡川俣町	C	業種 飲食サービス業
----------	-----------------------------	----------	--------------------------	----------	----------------------

申請に至った経緯

川俣町との出会いをきっかけに、長年の夢であったカフェ運営を決意。

補助事業を実施してよかったこと

初期投資の費用が抑えられ、その後の経営負担が軽減された。

申請内容

従業員の賃金	約300,000円	厨房設備	約1,500,000円
店舗改修工事	約5,900,000円		
珈琲焙煎機	約1,500,000円		
補助金額合計			約6,000,000円

スケジュール

(6月下旬公募〆切)

6月	7月	8月	9月	10月	11月	12月	1月	2月	3月	4月
交付申請		交付決定 焙煎機購入	工事着工	厨房設備購入			工事完了		実績報告 現地確認	補助金支払



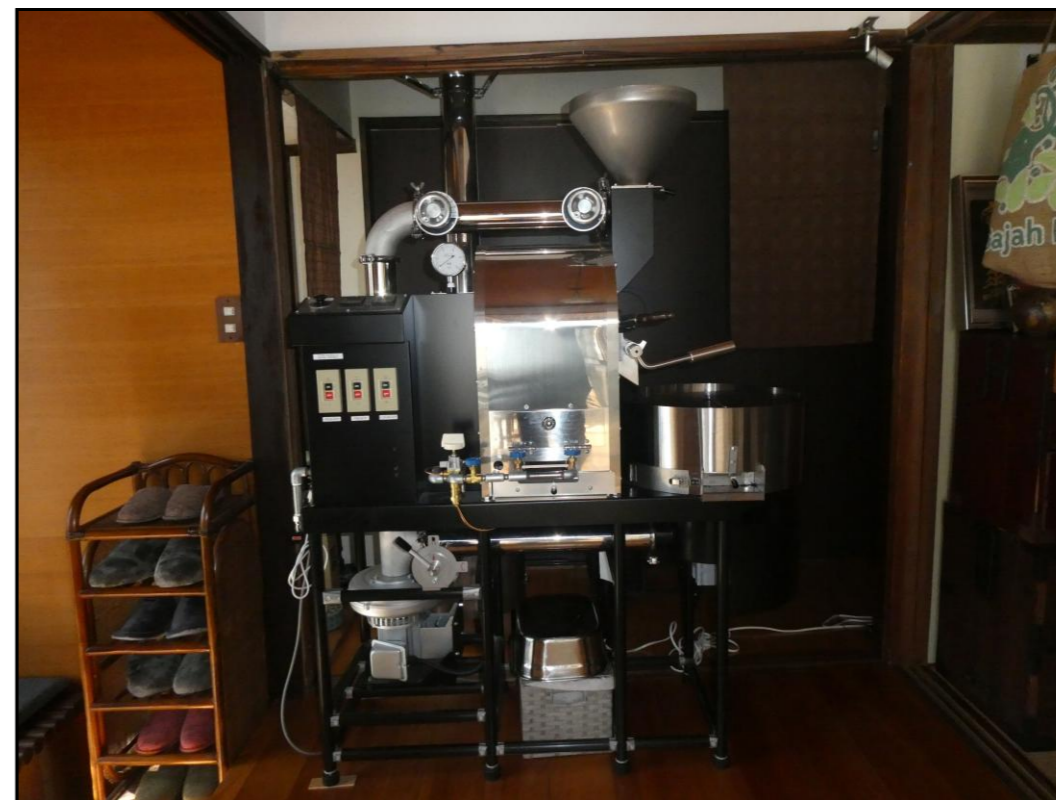
↑ 店舗外観



↑ 店舗内装



↑ 厨房設備



↑ 珈琲焙煎機