

令和8年度 福島県障がい者相談支援（障がい者ケア  
マネジメント）従事者養成研修

## 演習事例 追加情報②

## ◆ 基本情報

氏名：福島県二（男性）A市 在住

生年月日：H7年12月24日 30歳

障害状況：療育手帳B(軽度知的/IQ55)

医療：S病院(精・内)

必要時に通院

収入：障害基礎年金2級

預金少しあり

## ◆ 現在の支援状況

- 母親が半年前に死去後、  
兄がほぼ毎日訪問  
（夕食届け、様子見、入浴促し、  
お金の手渡し、掃除、洗濯の手  
伝い）

## ◆ 梶二さんの状況

- 母親が死去後、自宅で一人暮らし
- 弁当やトイレトペーパーなどの買い物で近くのスーパーに行ける。
- 両親が生きていたころは実家の農家を手伝うことがあった。
- テレビを見たり、ゲームをしたり、プラモデルを作ったりしている

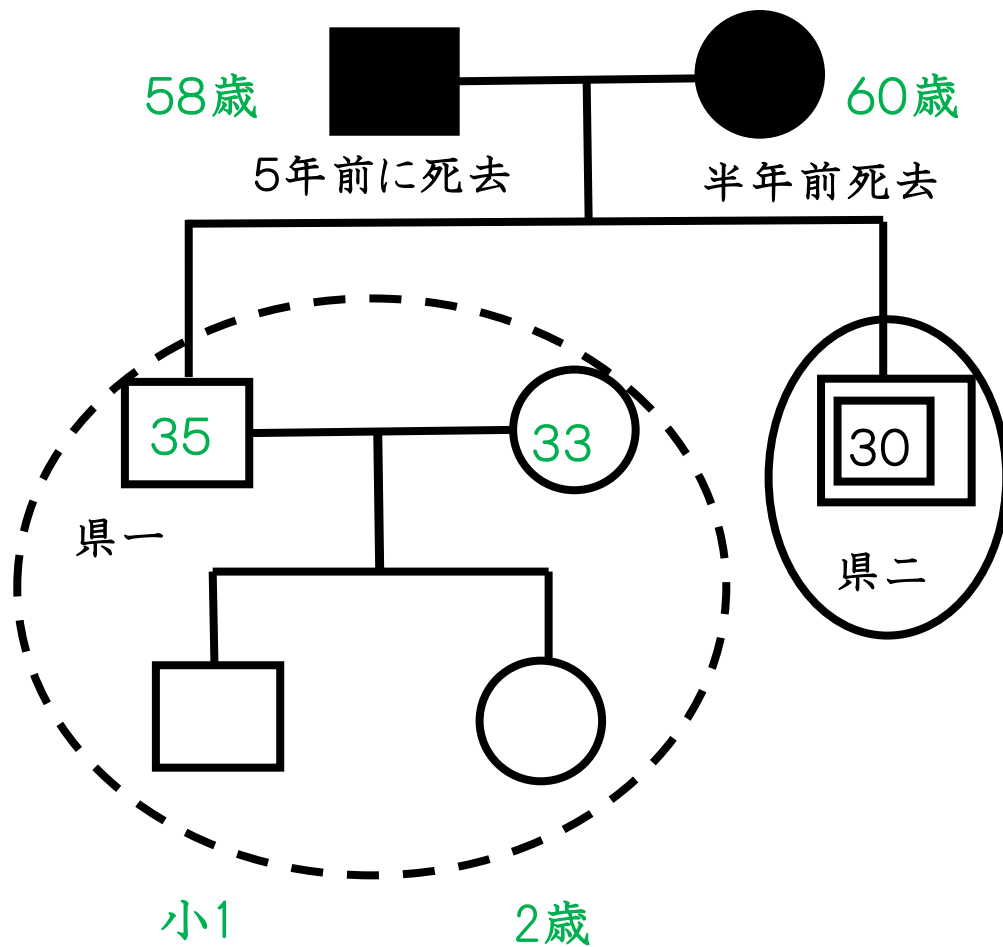
# ◆ ADL

- ・ 掃 除 → 困難
- ・ 洗 濯 → 困難
- ・ 入 浴 → 強く言わないと入らない
- ・ 金銭管理 → あれば使ってしまう
- ・ 買 い 物 → 高額は難しい…

日常の物ができる

※あくまで兄が話した情報！

# ◆ 家族構成



## ◆ 家族(兄)の想い

- 兄は仕事も忙しく家庭もあり、これ以上の毎日の訪問は難しい
- グループホームに入ってもらったほうが安心である

# ◆ 県二さん生活歴

