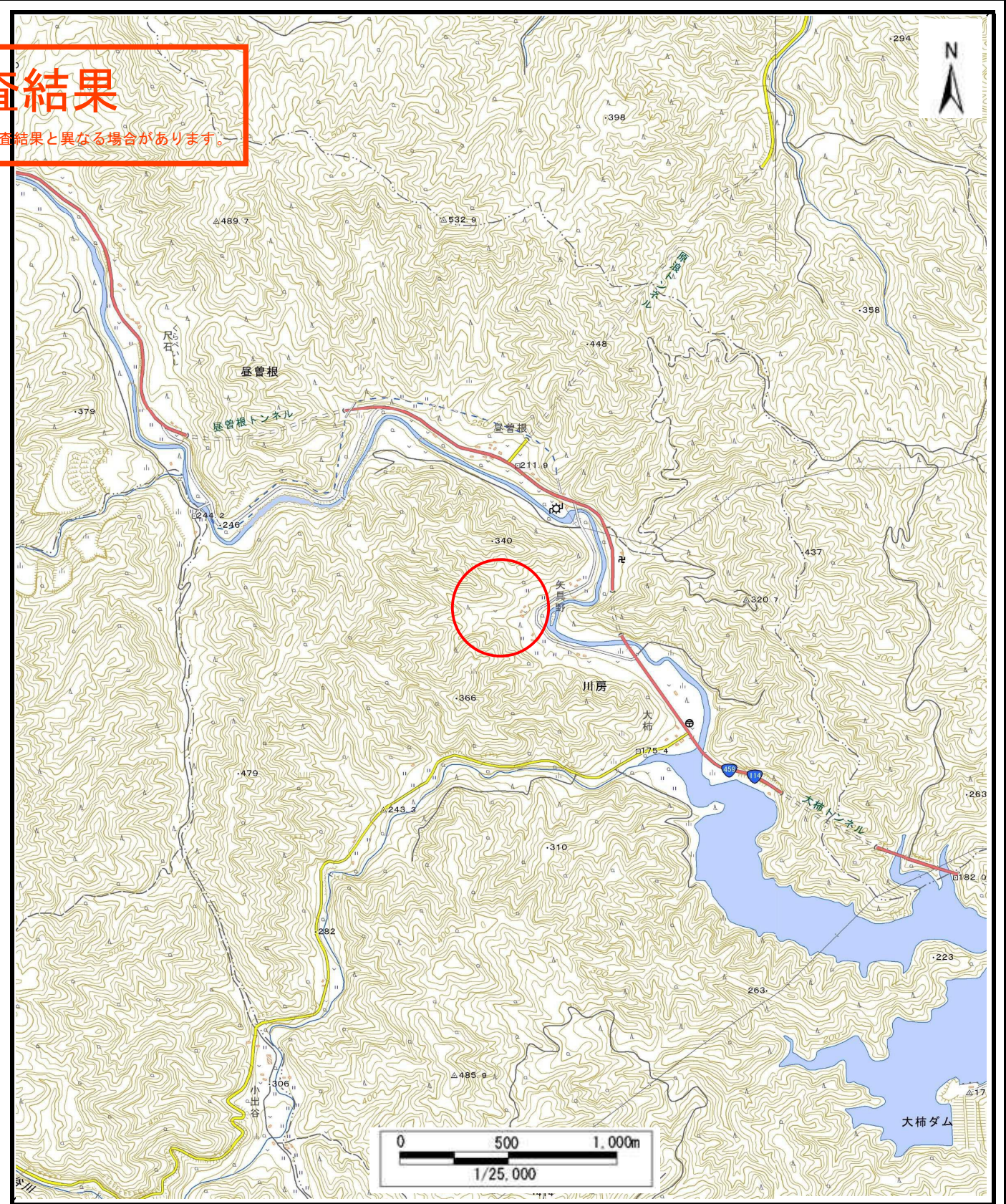
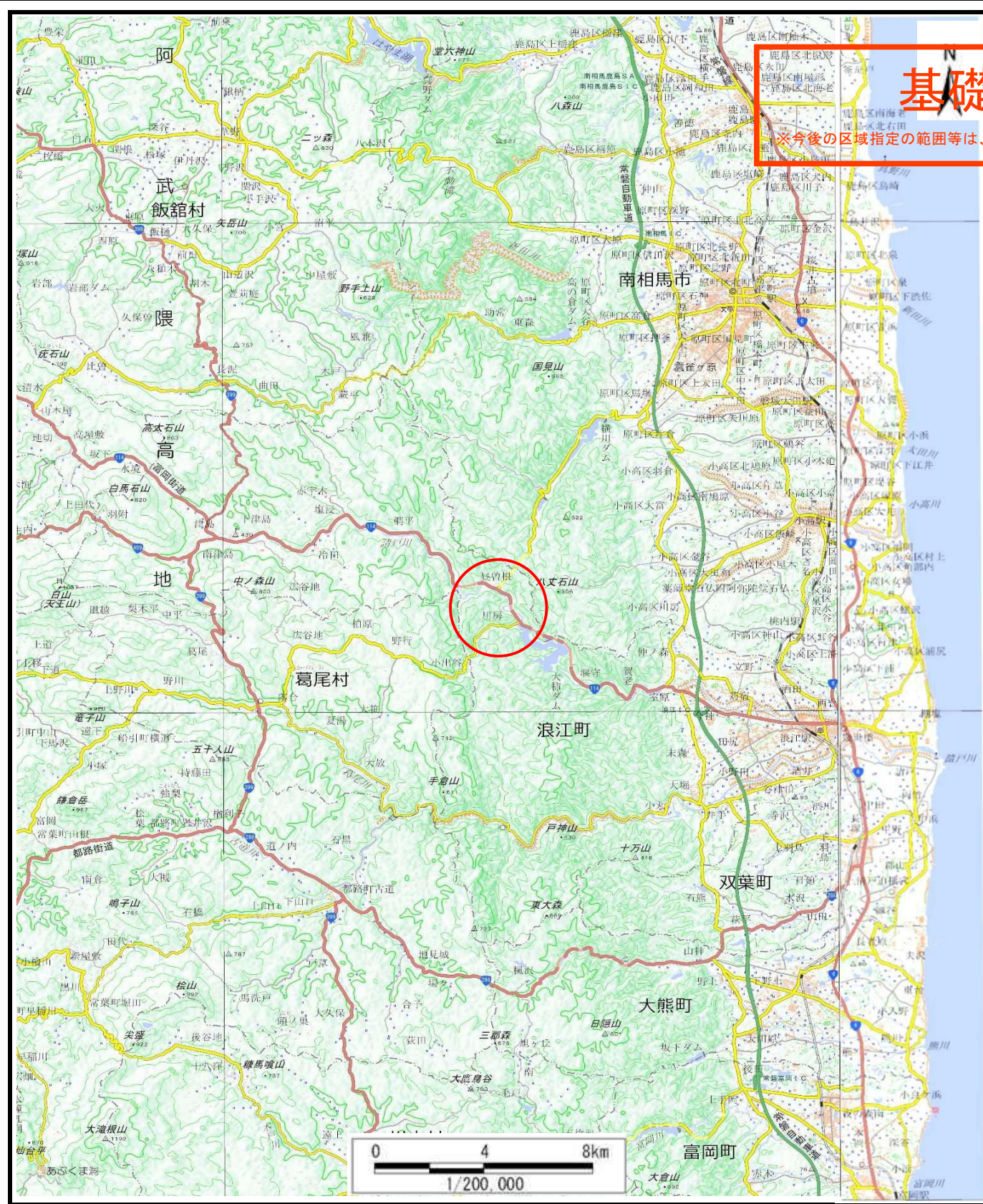


土砂災害警戒区域等の指定の公示に係る図書（その1）

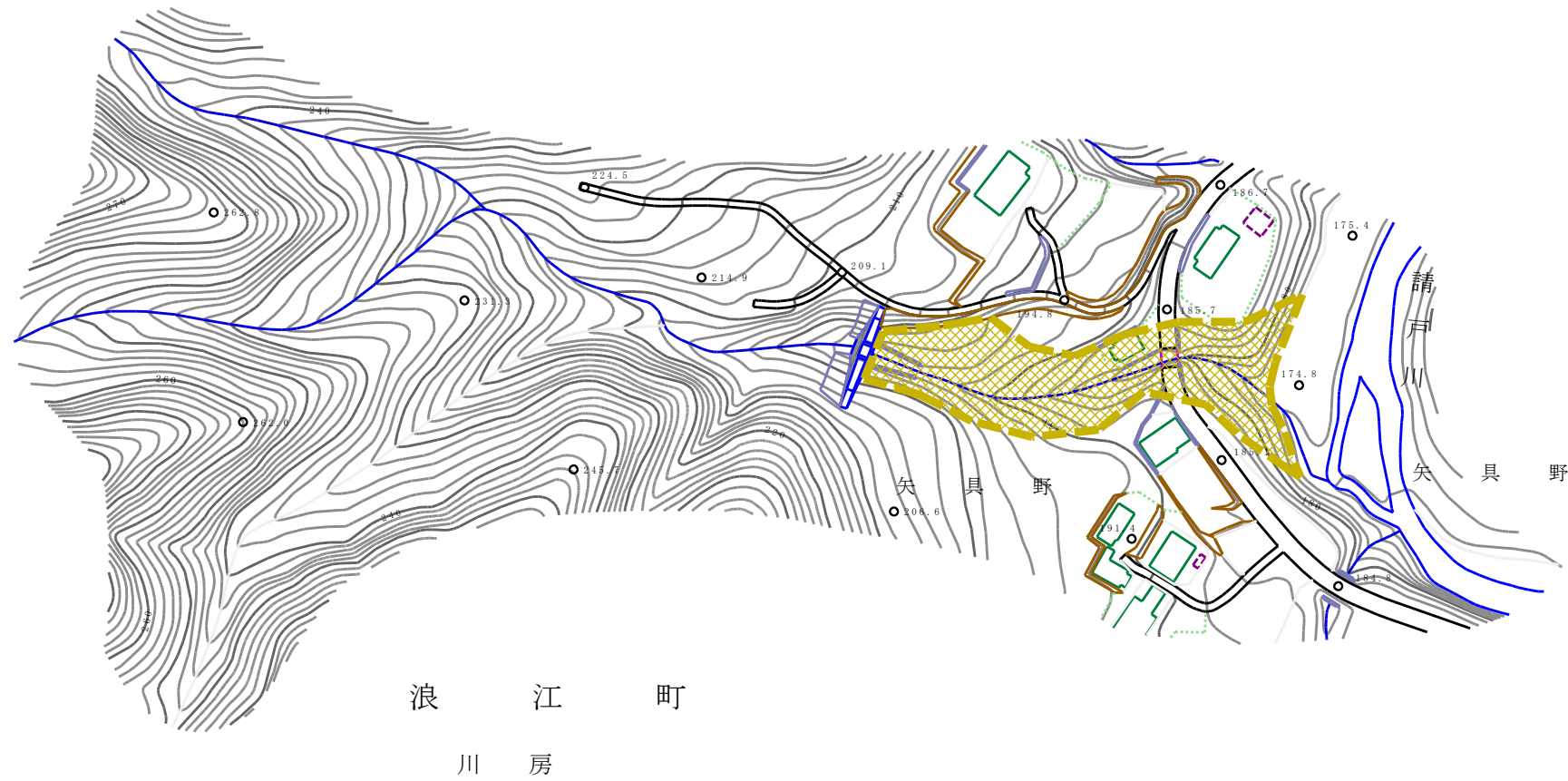


様式-1 (土)  
土砂災害警戒区域・土砂災害特別警戒区域 位置図

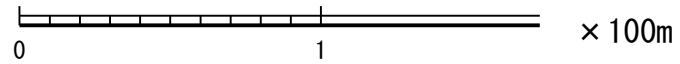
自然現象の種類	土石流
溪流番号	70547B0024
溪流名	矢具野沢
所在地	双葉郡浪江町大字川房字矢具野

# 基礎調査結果

※今後の区域指定の範囲等は、この基礎調査結果と異なる場合があります。



「土砂災害特別警戒区域なし」



様式-2 (土) 土砂災害警戒区域・土砂災害特別警戒区域 区域図	土砂災害防止法施行令第二条の基準に該当する区域		N 縮尺 1:2,500	自然現象の種類	土石流	溪流番号	70547B0024
	土砂災害防止法施行令第三条の基準に該当する区域			告示番号		溪流名	矢具野沢
	それ以外の区域			告示年月日		所在地	双葉郡浪江町 大字川房字矢具野

# 基礎調査結果

※今後の区域指定の範囲等は、この基礎調査結果と異なる場合があります。



0 1 × 100m

参考資料	土砂災害防止法施行令第二条の基準に該当する区域		N 縮尺 1:2,500	自然現象の種類	土石流	溪流番号	70547B0024
	土砂災害防止法施行令第三条の基準に該当する区域			告示番号		溪流名	矢具野沢
	土砂災害防止法施行令第三条の基準に該当する区域			告示年月日		所在地	双葉郡浪江町 大字川房字矢具野
	それ以外の区域						