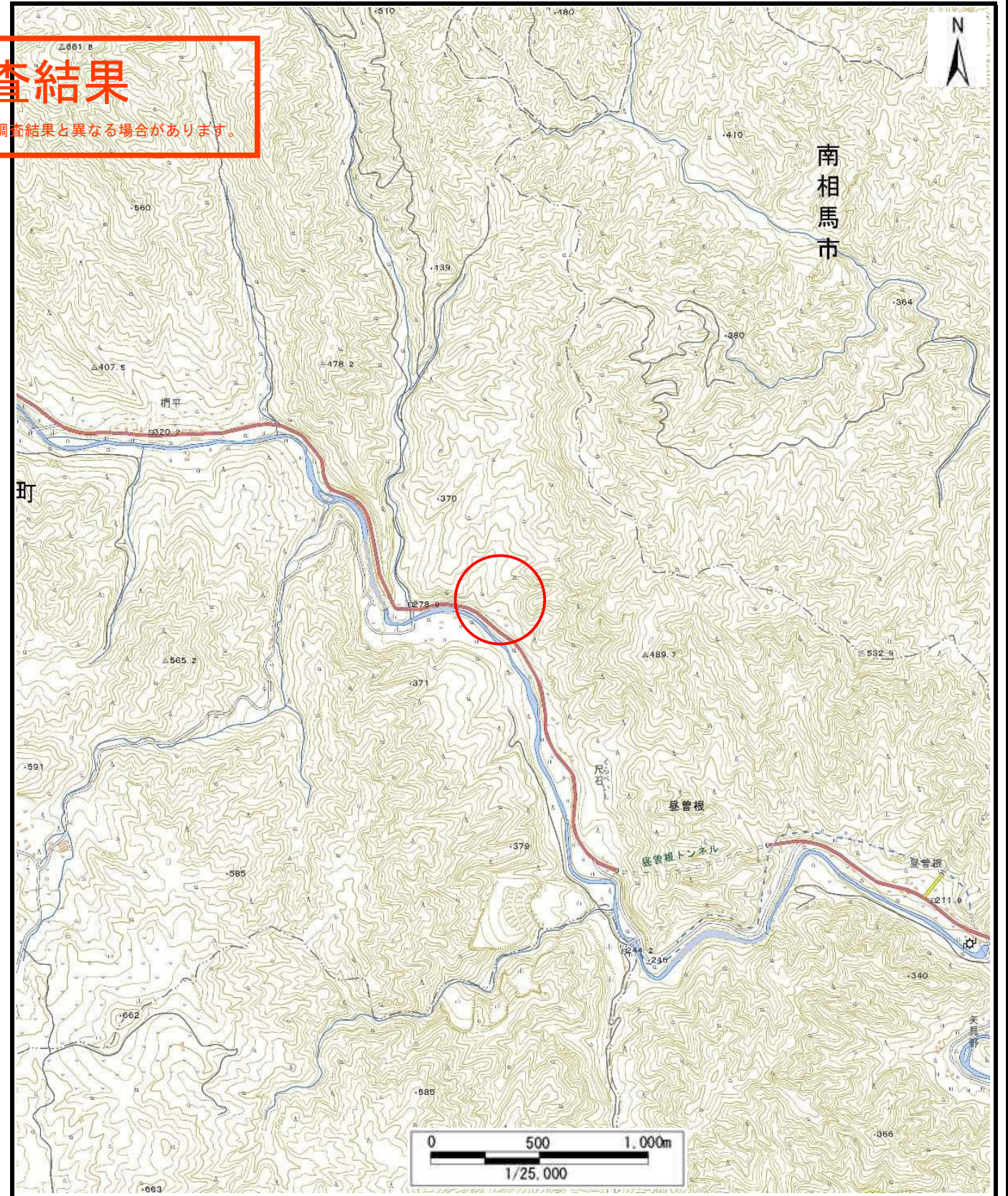
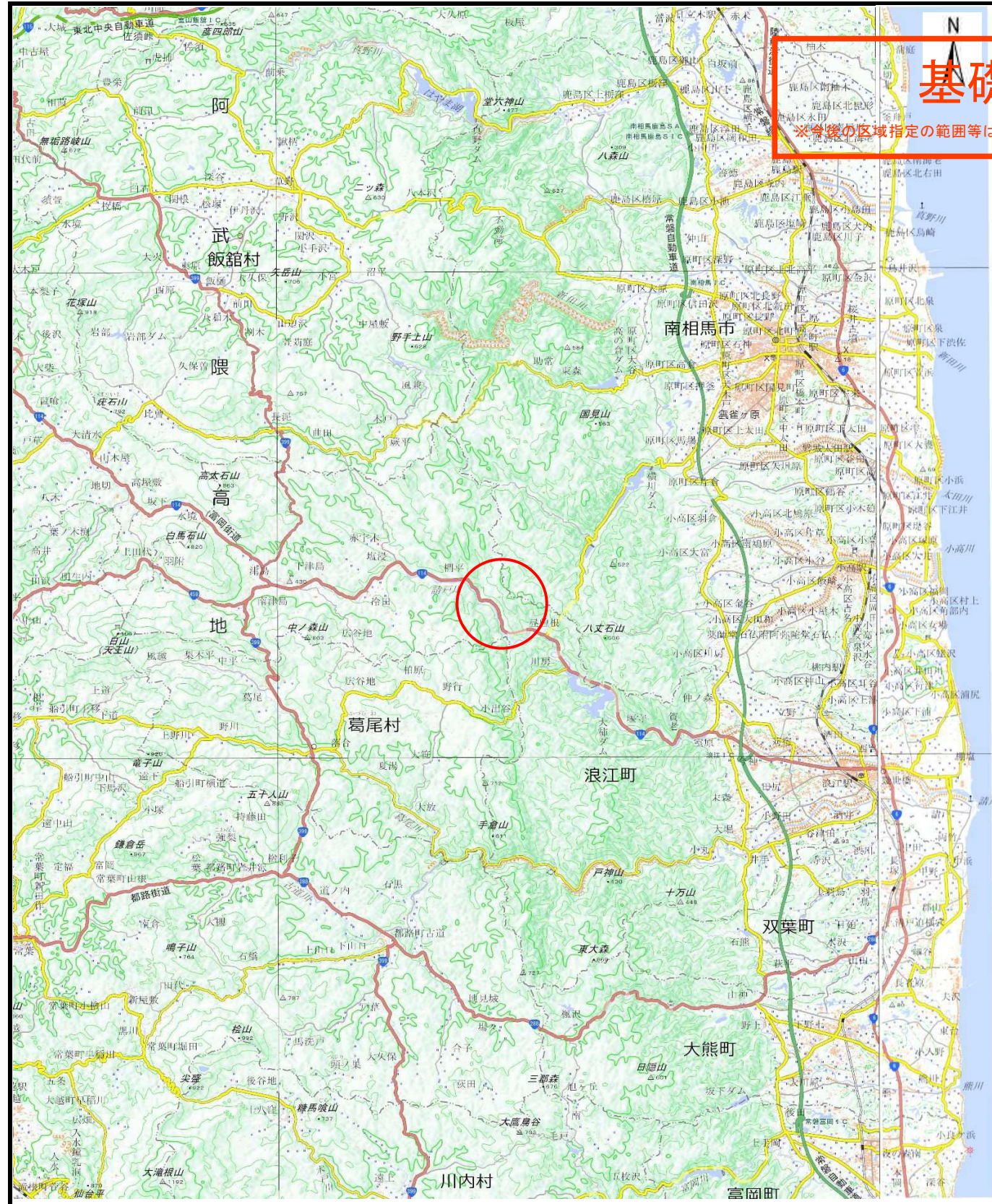


土砂災害警戒区域等の指定の公示に係る図書（その1）

基礎調査結果

※今後の区域指定の範囲等は、この基礎調査結果と異なる場合があります。



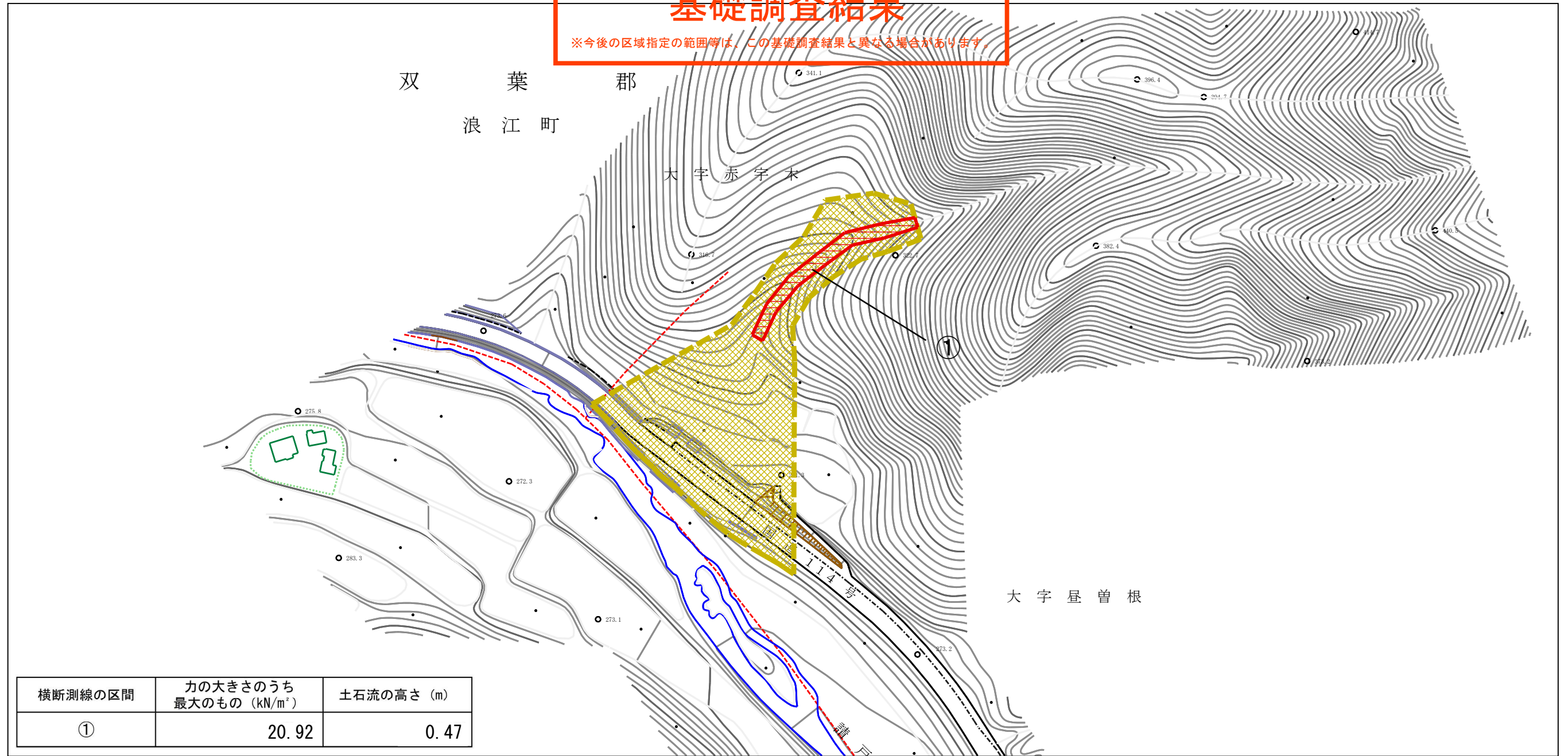
様式-1 (土)
土砂災害警戒区域・土砂災害特別警戒区域 位置図

自然現象の種類	土石流
溪流番号	70547B0033
溪流名	下冷田1
所在地	双葉郡浪江町大字昼曾根字尺石

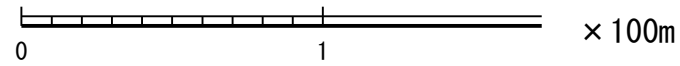
測量法に基づく国土地理院長承認（複製）R7 JHf 289 本製品を複製する場合には、国土地理院長の承認を受けなければならない。

基礎調査結果

※今後の区域指定の範囲等は、この基礎調査結果と異なる場合があります。



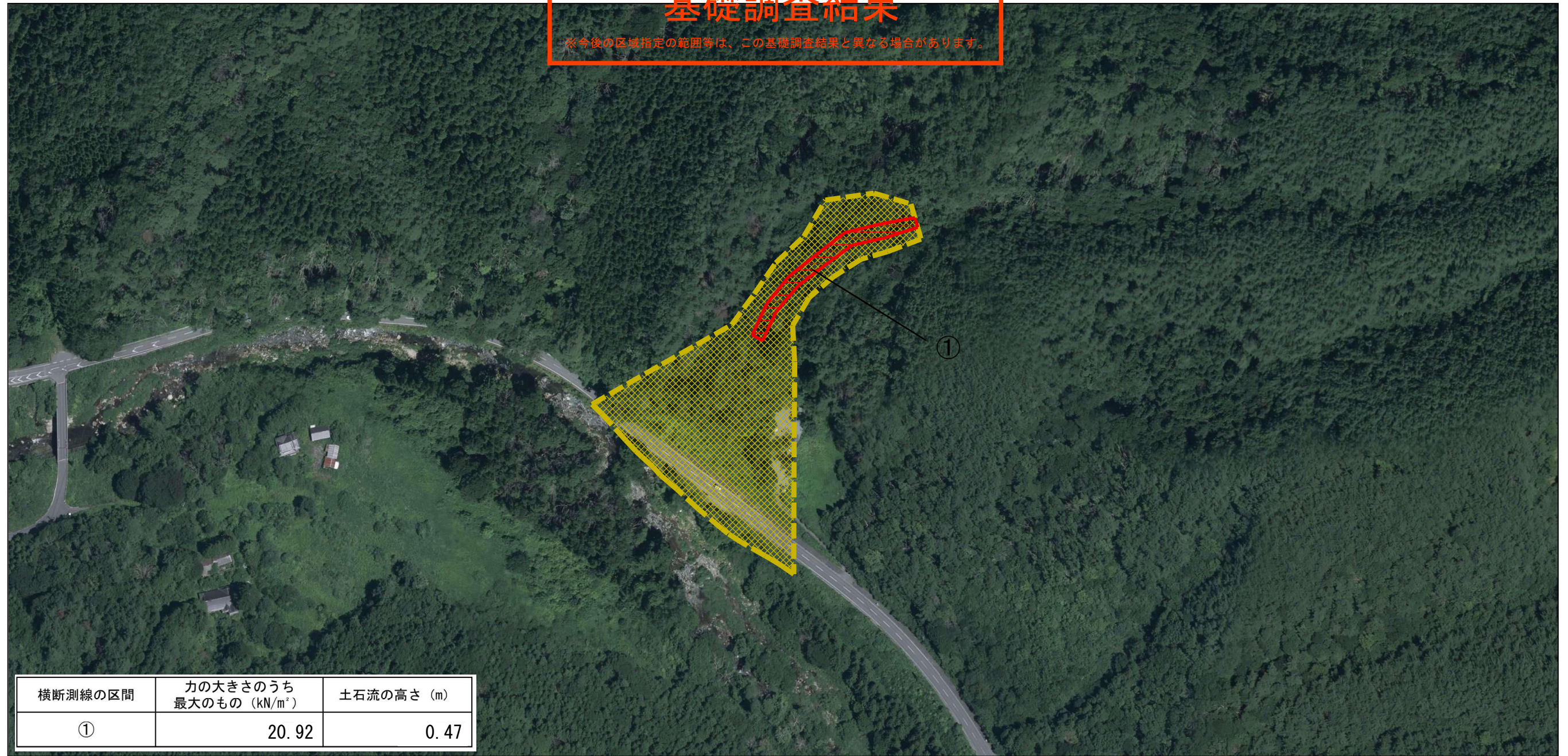
横断測線の区間	力の大きさのうち最大のもの (kN/m ²)	土石流の高さ (m)
①	20.92	0.47



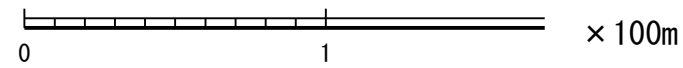
様式-2 (土) 土砂災害警戒区域・土砂災害特別警戒区域 区域図	土砂災害防止法施行令第二条の基準に該当する区域		N 縮尺 1:2,500	自然現象の種類	土石流	溪流番号	70547B0033
	土砂災害防止法施行令第三条の基準に該当する区域			告示番号		溪流名	下冷田1
	それ以外の区域			告示年月日		所在地	双葉郡浪江町 大字屋曾根字尺石

基礎調査結果

※今後の区域指定の範囲等は、この基礎調査結果と異なる場合があります。



横断測線の区間	力の大きさのうち最大のもの (kN/m ²)	土石流の高さ (m)
①	20.92	0.47



参考資料	土石災害防止法施行令第二条の基準に該当する区域		N 縮尺 1:2,500	自然現象の種類	土石流	溪流番号	70547B0033
	土石災害防止法施行令第三条の基準に該当する区域			告示番号		溪流名	下冷田1
	土石流の高さが1mを超える場合、土石等の移動による力が50kN/m ² を超える区域			告示年月日		所在地	双葉郡浪江町 大字屋曾根字尺石
	土石流の高さが1mを超える場合、土石等の移動による力が50kN/m ² 以下の区域						
	それ以外の区域						