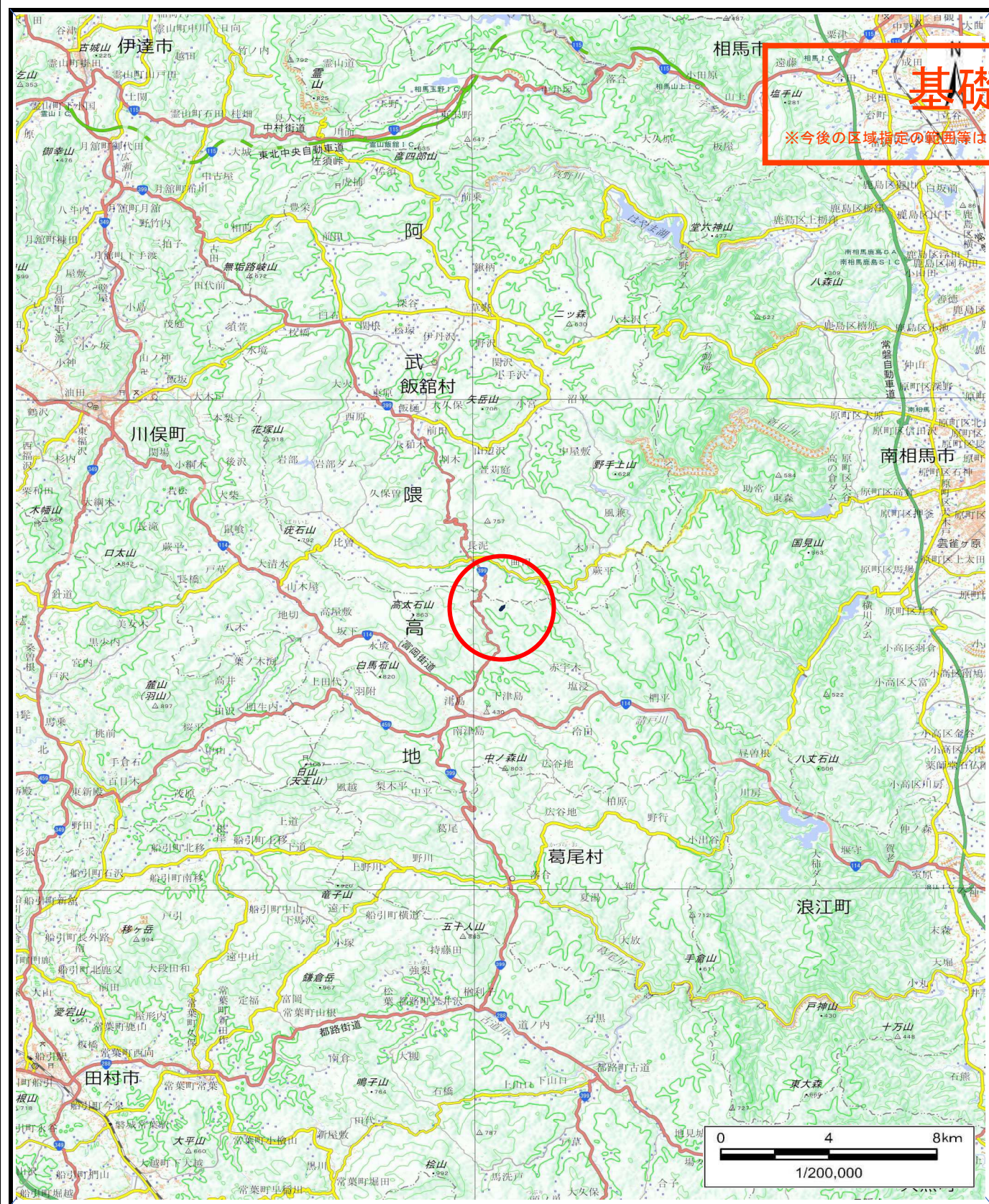


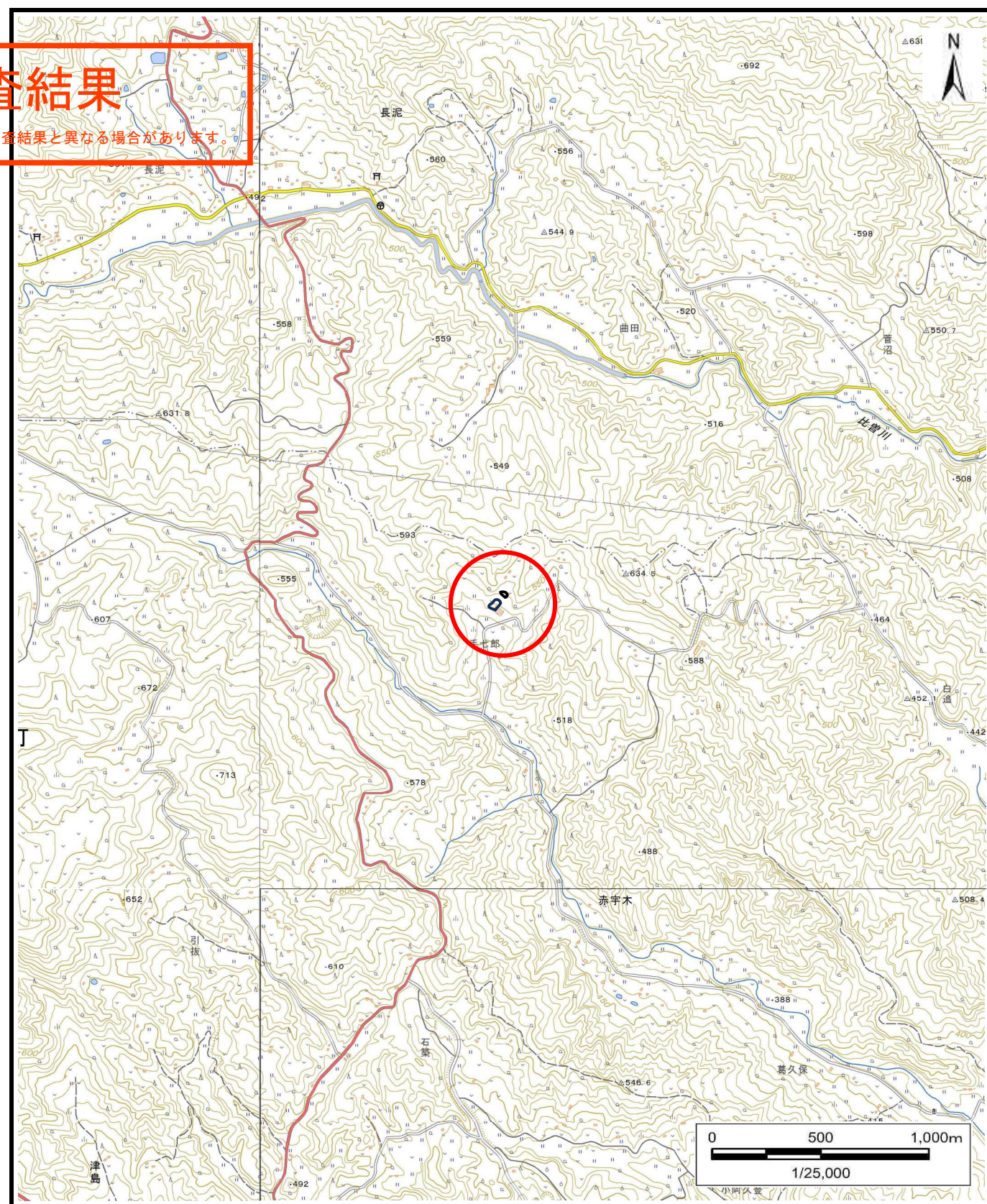
土砂災害警戒区域等の指定の公示に係る図書（その1）

基礎調査結果

※今後の区域指定の範囲等は、この基礎調査結果と異なる場合があります。



(1/200,000)

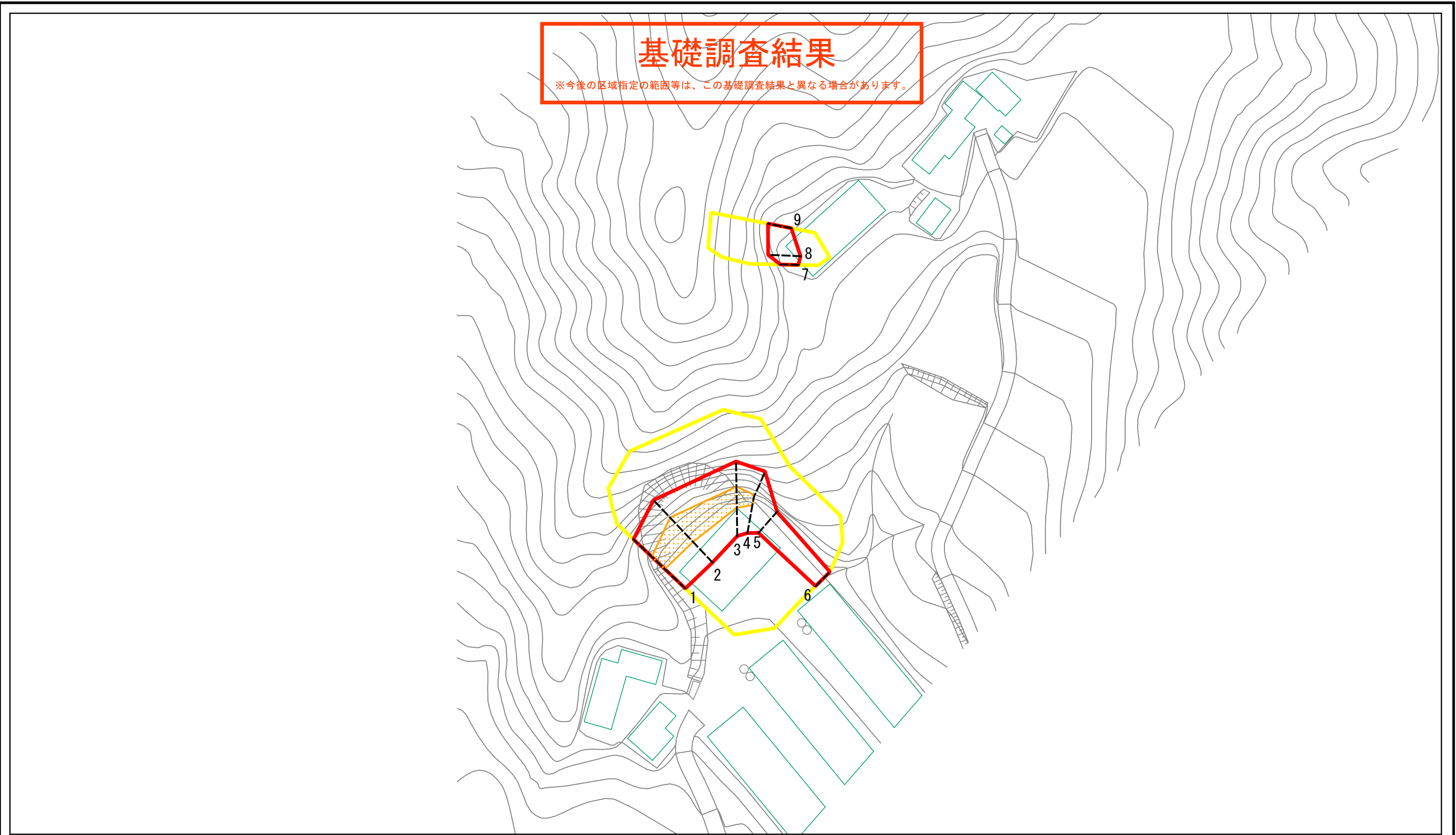


(1/25,000)

様式-1 (急)  
土砂災害警戒区域・土砂災害特別警戒区域位置図

自然現象の種類	急傾斜地の崩壊
箇所番号	1740
箇所名	石築
所在地	双葉郡浪江町大字赤宇木字石築

土砂災害警戒区域等の指定の公示に係る図書(その2-1)



**基礎調査結果**  
 ※今後の区域指定の範囲等は、この基礎調査結果と異なる場合があります。

0 30 60 90 m

様式-2-1(急)  
 土砂災害警戒区域・土砂災害特別警戒区域  
 区域図(その2)

土砂災害防止法施行令第二条の基準に該当する区域	
土砂災害防止法施行令第三条の基準に該当する区域	
土砂等の(移動)高さが1m以下の場合、土砂等の移動による力が100kN/mを超える区域	
土砂等の堆積の高さが3mを超える区域	
それ以外の区域	

縮尺  
 1:1,000

自然現象の種類	急傾斜地の崩壊	箇所番号	1740
告示番号		箇所名	石築
告示年月日		所在地	双葉郡浪江町大字赤宇木字石築