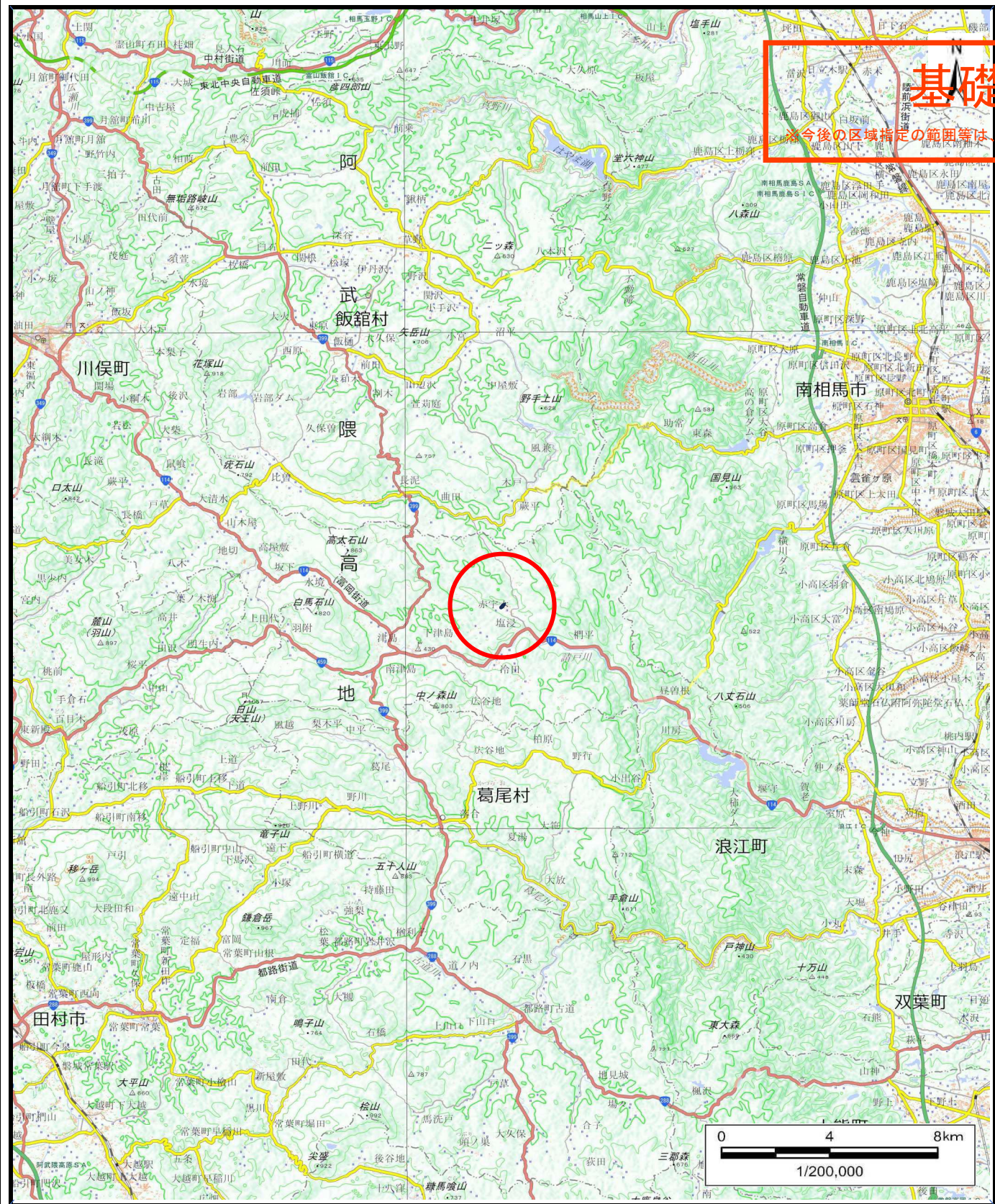


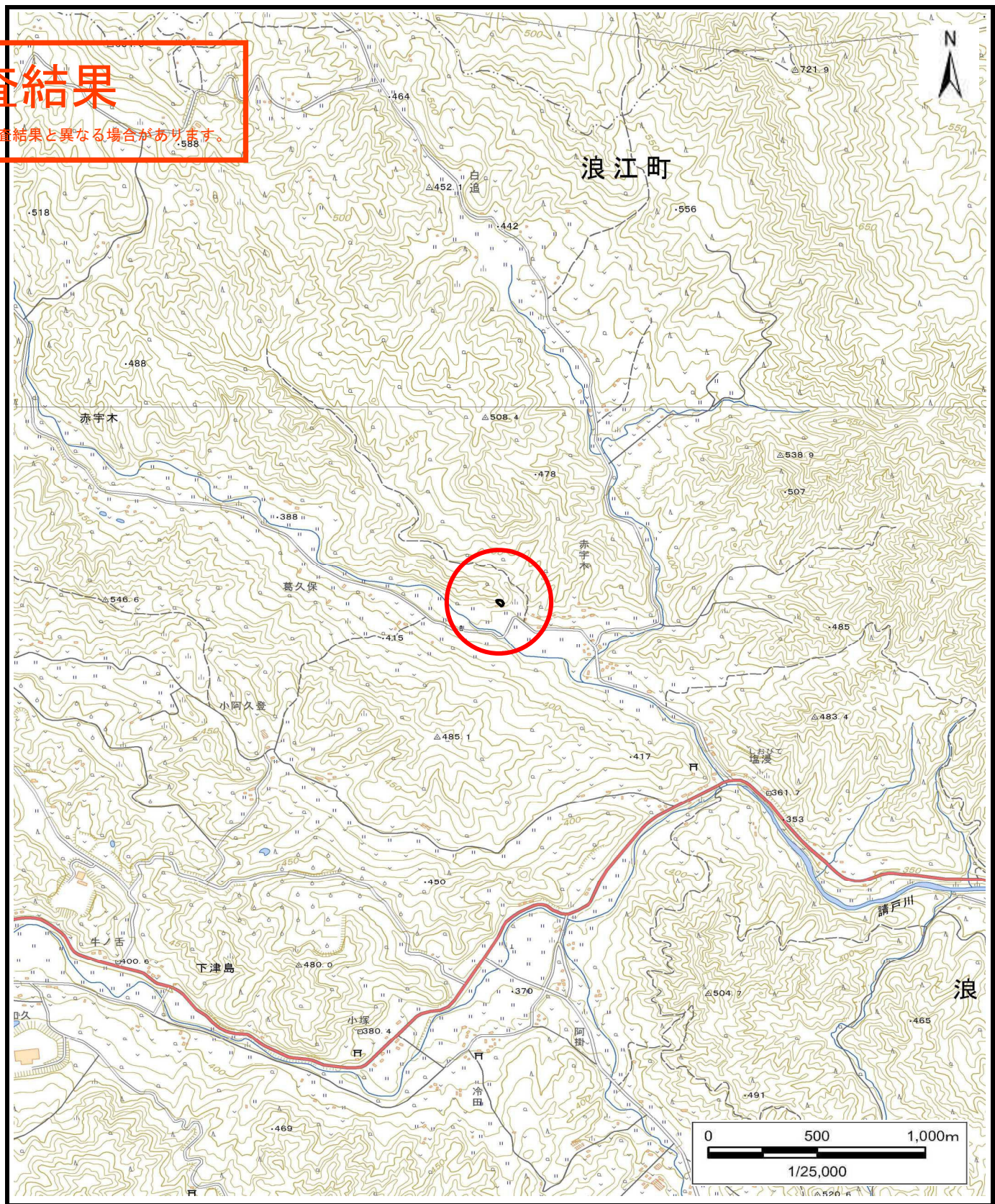
土砂災害警戒区域等の指定の公示に係る図書（その1）

基礎調査結果

※今後の区域指定の範囲等は、この基礎調査結果と異なる場合があります。



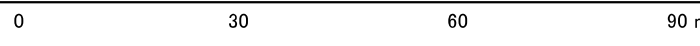
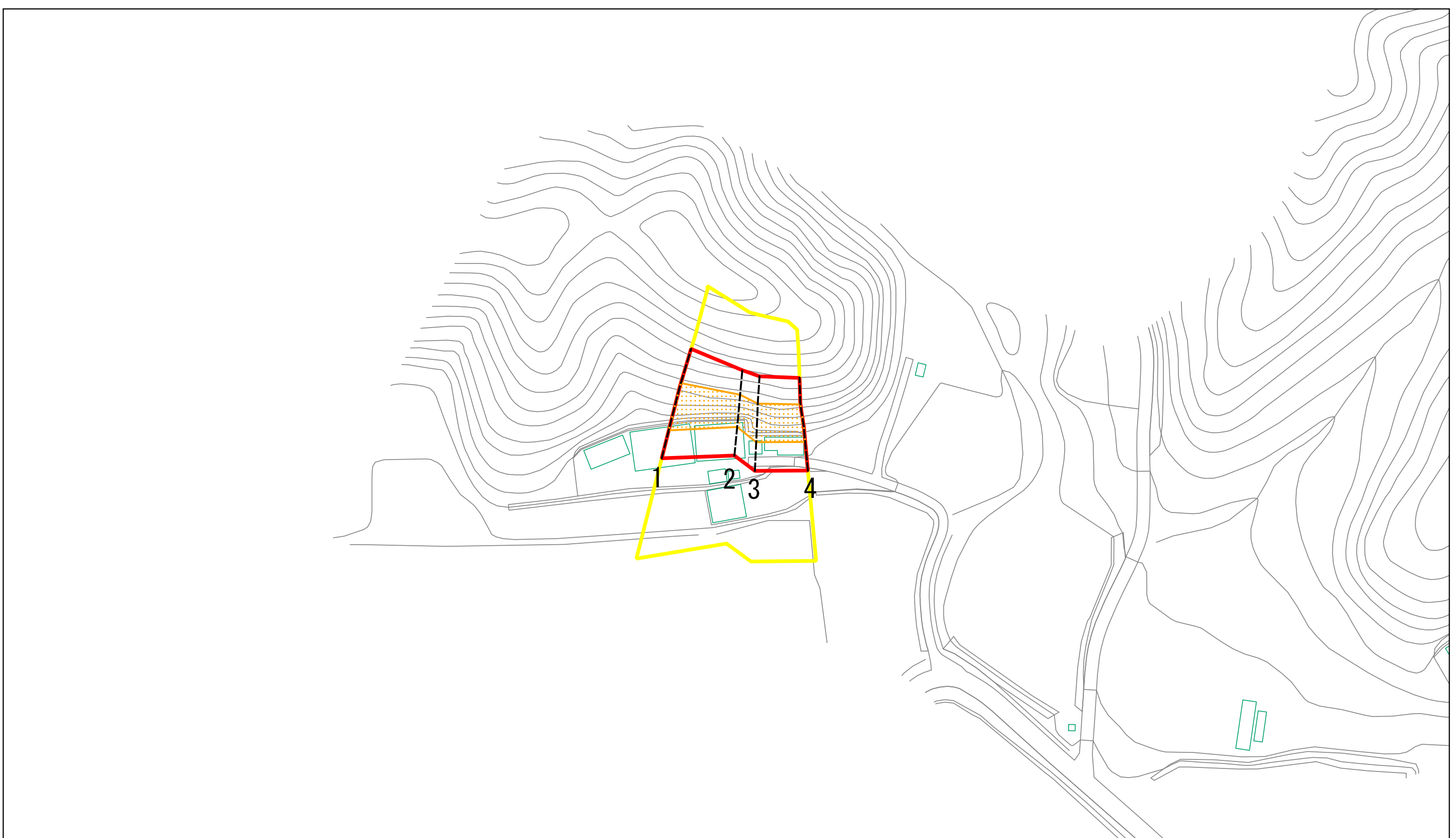
(1/200,000)



(1/25,000)

様式-1 (急) 土砂災害警戒区域・土砂災害特別警戒区域位置図	自然現象の種類	急傾斜地の崩壊
	箇所番号	1746
	箇所名	館前
	所在地	双葉郡浪江町大字赤宇木字館前

土砂災害警戒区域等の指定の公示に係る図書(その2-1)



様式-2-1(急) 土砂災害警戒区域・土砂災害特別警戒区域 区域図(その2)	土砂災害防止法施行令第二条の基準に該当する区域		縮尺 1:1,000	自然現象の種類	急傾斜地の崩壊	箇所番号	1746
	土砂災害防止法施行令第三条の基準に該当する区域			告示番号		箇所名	館前
	土砂等の(移動)高さが1m以下の場合、土砂等の移動による力が100kN/mを超える区域			告示年月日		所在地	双葉郡浪江町大字赤宇木字館前
	土砂等の堆積の高さが3mを超える区域						
	それ以外の区域						