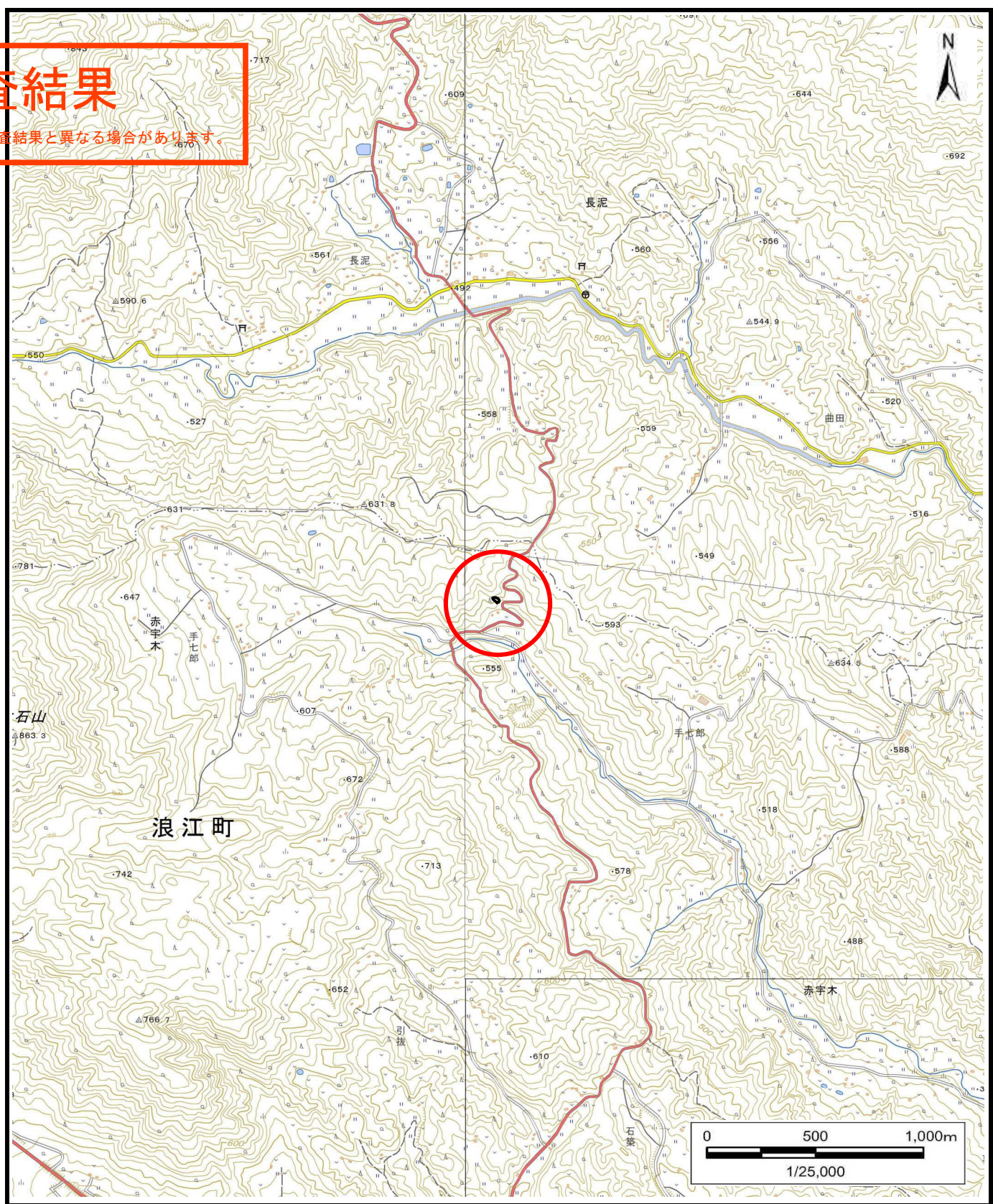
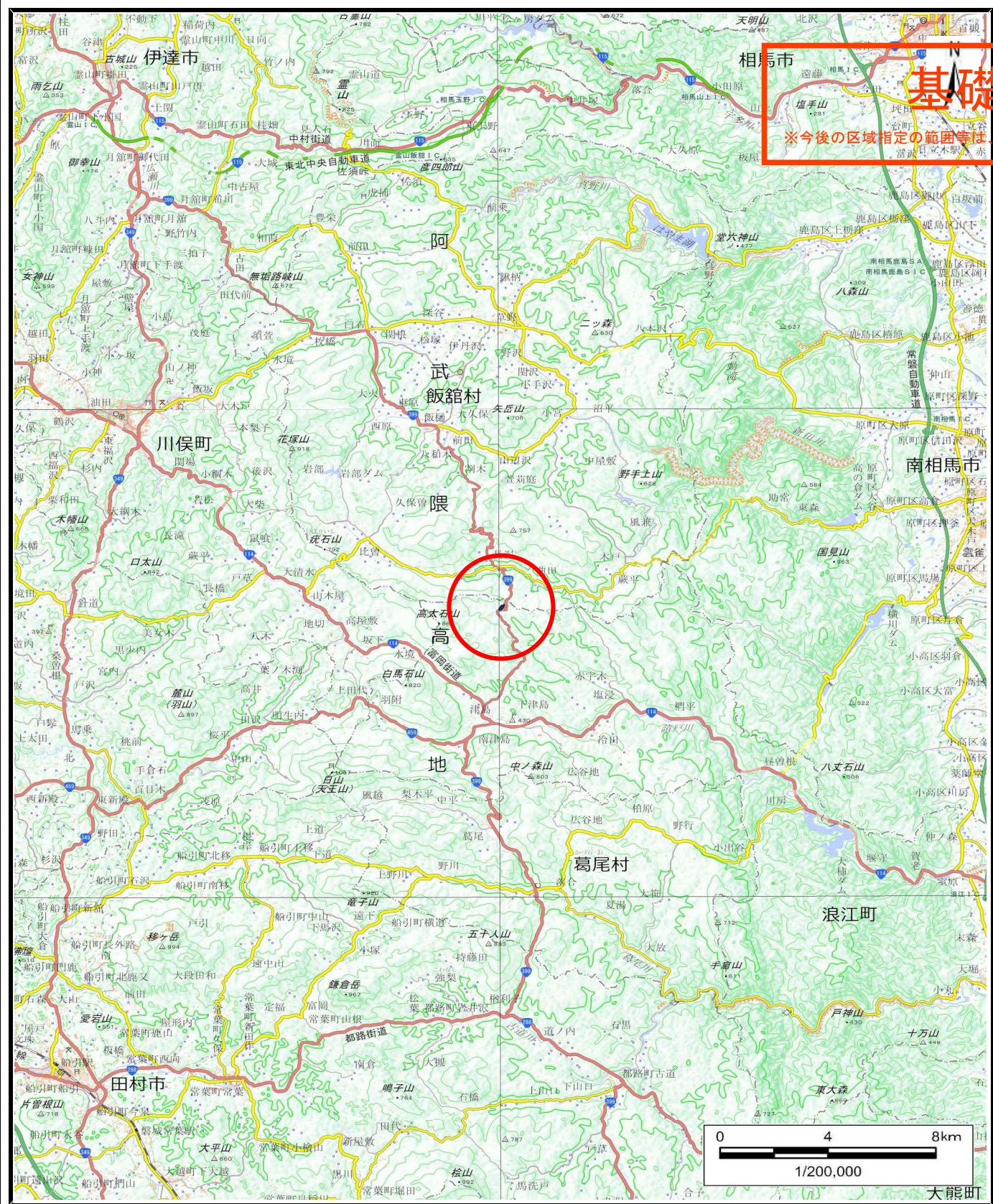


土砂災害警戒区域等の指定の公示に係る図書（その1）

基礎調査結果

※今後の区域指定の範囲等は、この基礎調査結果と異なる場合があります。



様式-1 (急)  
土砂災害警戒区域・土砂災害特別警戒区域位置図

自然現象の種類

急傾斜地の崩壊

箇所番号

1747

箇所名

手七郎A

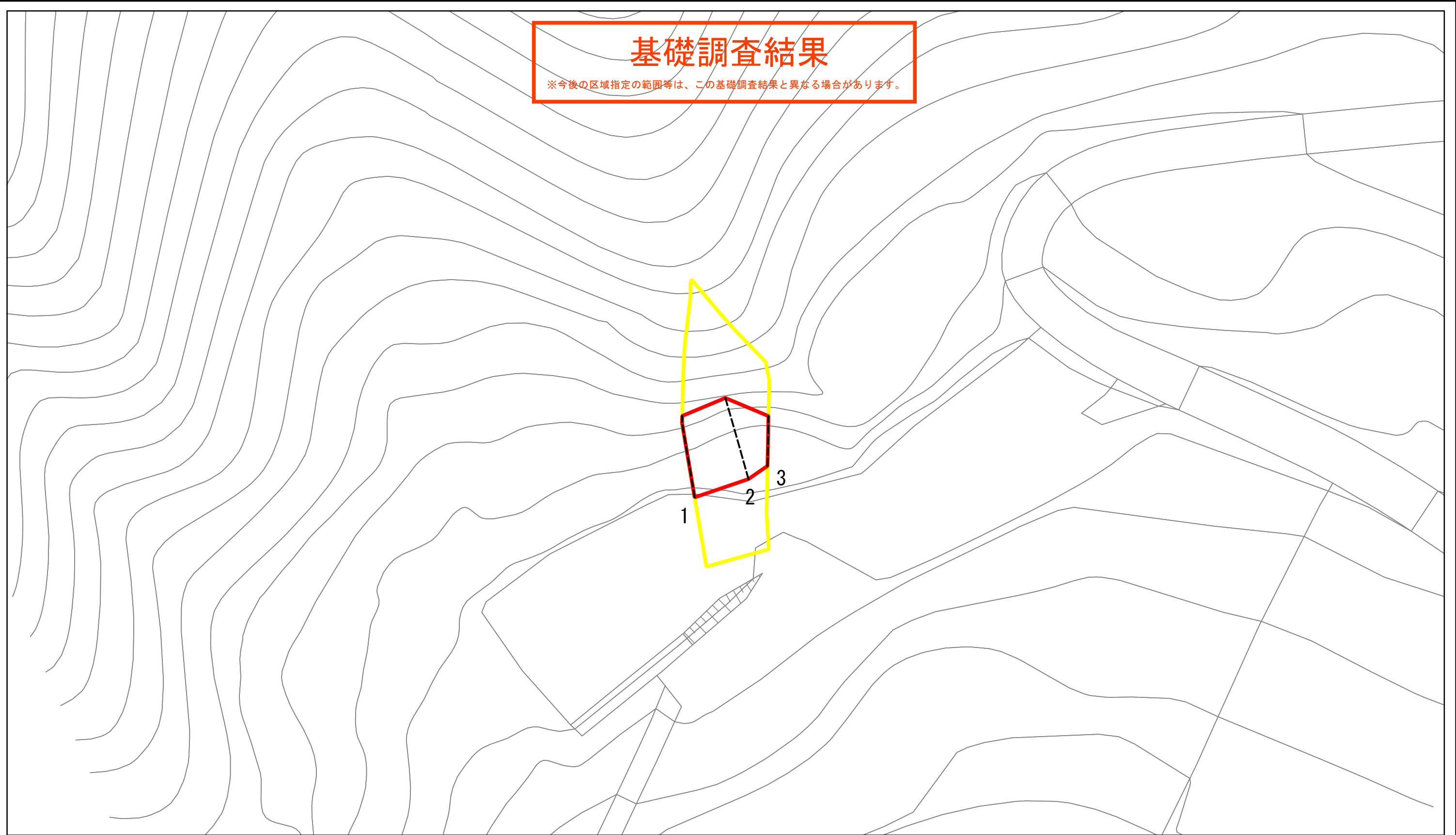
所在地

双葉郡浪江町大字赤宇木字手七郎

土砂災害警戒区域等の指定の公示に係る図書(その2-1)

基礎調査結果

※今後の区域指定の範囲等は、この基礎調査結果と異なる場合があります。



0 10 20 30 m



様式-2-1(急)  
土砂災害警戒区域・土砂災害特別警戒区域  
区域図(その2)

土砂災害防止法施行令第二条の基準に該当する区域	
土砂災害防止法施行令第三条の基準に該当する区域	
土砂等の(移動)高さが1m以下の場合、土砂等の移動による力が100kN/mを超える区域	
土砂等の堆積の高さが3mを超える区域	
それ以外の区域	

縮尺  
1:500

自然現象の種類	急傾斜地の崩壊	箇所番号	1747
告示番号		箇所名	手七郎A
告示年月日		所在地	双葉郡浪江町 大字赤宇木字手七郎