



キビタン@福島県

日中ダム見学会

～森と湖に親しむ旬間～

R8/7/26(日)

8時30分～受付開始

参加無料

監査廊内見学

見学ツアー

発電所内見学

ダム堤体・発電所内部見学ツアー（各回定員20名程度）

各回開始30分前より管理事務所前受付にて当日受付ます。（事前申込不要）

第1回 9時00分～10時30分 第2回 9時30分～11時00分

第3回 10時30分～12時00分 第4回 13時30分～15時00分

※申し込み状況によっては別の会にご案内させていただく場合がございます。

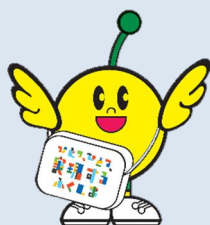
開催内容： ・普段見ることのできないダム堤内や発電所内などの見学を行います。
※詳細内容は事務所ホームページをご覧ください。

集合場所： 日中ダム管理所
福島県喜多方市熱塩加納町熱塩オソバ丙1451番地の3

☆ 注意事項

- ・悪天候が予想される際は中止とする場合がございます。
その際は前日の午後6時までに事務所ホームページにてお知らせいたします。
- ・動きやすい服と靴でご参加ください。（NG：ヒール、サンダル等）
なお、現地の状況や天候によっては衣類や靴が汚れる場合がございます。
- ・ヘルメットを貸し出しますので、案内者の指示がありましたら着用願います。
- ・見学所要時間は目安であり、状況によって前後する場合がございます。
- ・熱中症対策として飲み物をご用意願います。（会場近くに自動販売機等はありません。）

（主催）福島県 （協力）喜多方市、会津北部土地改良区、東北自然エネルギー株式会社 会津事業所
（協賛）福島県治水協会



キビタン@福島県



もう一つ ふるさと
見つけた 森と湖

〈お問い合わせ先〉

大峠・日中総合管理事務所

〇日中ダム管理所

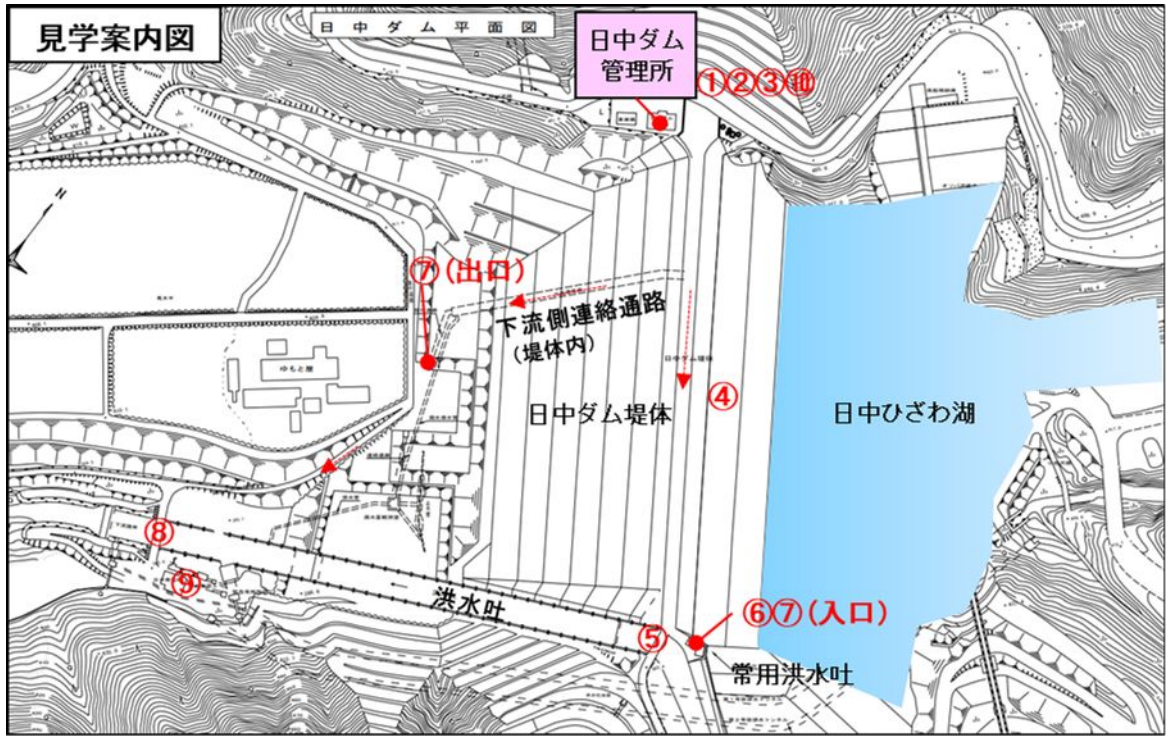
電話：0241-36-2014

FAX：0241-36-2085

E-mail：ootouge_nittyuu@pref.fukushima.lg.jp

事務所HP：https://www.pref.fukushima.lg.jp/sec/41353a/





日中ダム管理所 周辺案内図



日中ダム見学会 ルート案内図

