

呉羽化学工業(株)錦工場における リスクコミュニケーションの 取り組みについて

ーレスポンシブル・ケア(RC)地域説明会の実施ー

1. 実施の背景
2. 実施内容
3. 実施後のアンケート結果(ダイジェスト)
4. 全体まとめと今後の展開

呉羽化学工業(株)錦工場
総務部 須能則和

1



1. 「RC地域説明会」実施の背景

1. 呉羽グループは平成7年にRCの実施を社会に宣言。
2. 以来、保安防災・環境保全・労働安全衛生および製品安全・品質保証などの課題に、自主的・積極的に取り組んで来ました。
3. 錦工場においても昭和19年の創業から地域社会との共生をテーマに開かれた工場を目指しており、RCについても工場の総力を上げて取り組んで来ました。
4. そうした取り組みの延長として、これまでのRCへの取り組み内容やその実績を工場周辺にお住まいの皆様へご理解いただくことが必要と考えました。
5. こうした考えから、「第1回RC地域説明会」の開催を企画。

2



リスクコミュニケーション

関係者相互のコミュニケーションによる理解と信頼の向上
地域・行政・事業者による安心づくり

これは、

企業の社会的責任

企業と地域社会との共生 の考え方

今回のセミナーでは、準備段階から実施内容、結果等を説明

3

レスポンシブル・ケアとは



化学物質の全ライフサイクルにわたり

(開発 製造 物流 使用 最終消費 廃棄・リサイクル)

環境・安全の確保に向けて

(環境保全、保安防災、労働安全衛生、化学品・製品の安全)

自己決定・自己責任による継続的な改善を行い

活動の成果を公表し、社会と対話

4



レスポンスブル・ケア実施宣言

当社および当社のグループ会社は、地球環境の保護、人の安全と健康の確保は企業活動の根幹と考え、企業の社会的責任であるとの認識の下に、レスポンスブル・ケアの実施を宣言します。当社および当社のグループ会社は、次の「レスポンスブル・ケア方針」の下に、実施計画を策定し実行していきます。

この方針は、当社および当社のグループ会社のすべてに共通に適用されるものです。

1995年4月20日

2002年7月1日 一部改訂

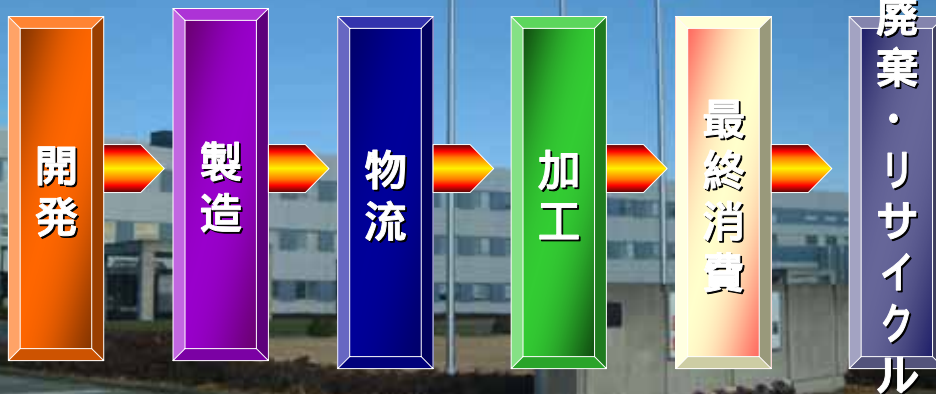
呉羽化学工業株式会社

経田川-堰下川合流地点

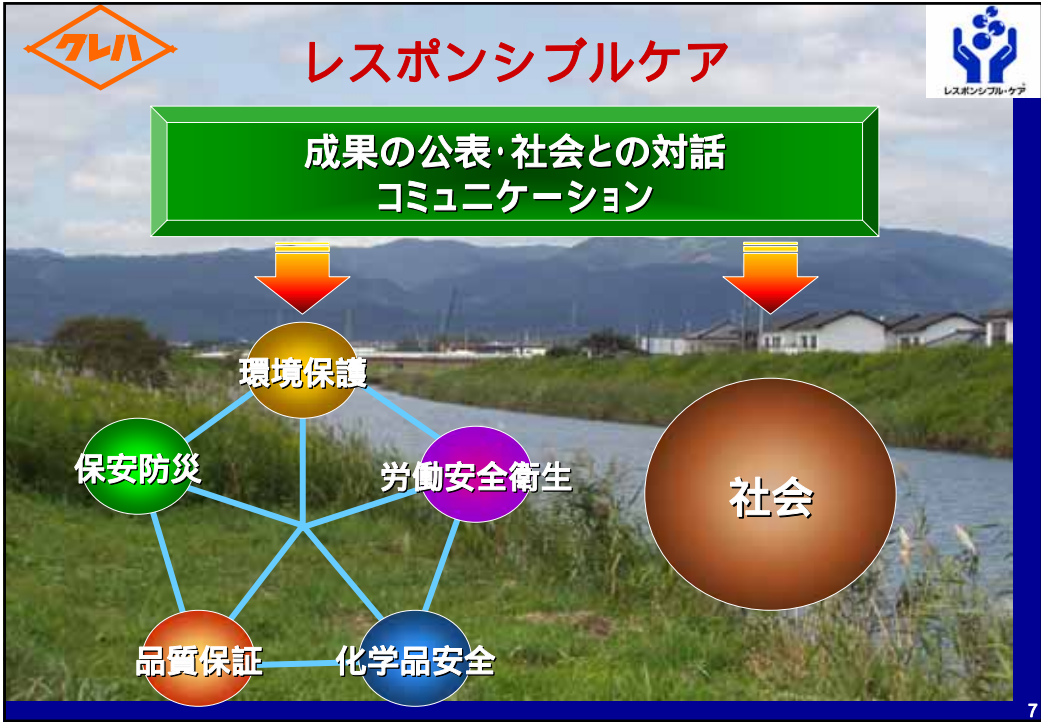
5



錦工場の製品の流れ



6





呉羽化学工業株式会社

- 1) 1944年(昭和19年)6月創立・・・今年で60周年
- 2) 資本金:124億6千万円
- 3) 売上高:836億円(単独) 1,350億円(連結)
- 4) 主要品目:医薬品・機能樹脂・合成樹脂・炭素製品・
農薬・農材・食品包装材・家庭用品
- 5) 従業員数:1,441人(単体) 3,866人(連結)
- 6) 国内事業所:本社・東京 支店・大阪
営業所・札幌/仙台/いわき/名古屋/福岡
工場・いわき 研究所・東京/石岡/いわき
- 7) 関係会社(連結子会社):34社(国内25社 海外9社)

9



錦工場

- 1) 工場敷地面積:112万㎡
東京ドーム86個分
- 2) 従業員数:錦総合研究所などを含む
男:829人
女:139人 合計:968人
うち交替勤務者:241人 ほか保安課員20人
" 錦総合研究所:183人
- 3) 工場製造品目:百数十品目

以下、6ページは一部省略してご紹介致します。

10



経営ビジョン

【中計DC】 「大胆な変革をめざして」
化学工業の持つ市場と技術をベースに、人類の豊で健全な生活の向上に寄与することを期す。



事業再構築
「選択と集中」

高機能材
ハイバリアー材
医薬・農薬

呉羽のありたい姿

ニッチでもグローバルに通用するスペシャリティーカンパニー
(狭い分野) (世界と競争できる)

クレハロン パラジクロールベンゼン
フォートロンKPS KFポリマー

11



2-1. 招待者へのご案内

「レスポンシブル・ケア(RC)地域説明会」のご案内

拝啓 晩秋の候、皆様には益々ご隆盛のこととお慶び申し上げます。平素は格別のご高配を賜り、ありがたく厚く御礼申し上げます。

さて、呉羽グループは平成7年にレスポンシブル・ケア(RC)の実施を社会に宣言し、保安防災・環境保全・労働安全衛生および製品安全・品質保証などの課題に、自主的・積極的に取り組んでまいりました。また、錦工場においても昭和19年の創業から地域の皆様との共生をテーマに開かれた工場を目指しており、レスポンシブル・ケア(RC)につきましても工場の総力を上げて取り組んでまいりました。

今回、これまでのレスポンシブル・ケア(RC)への取り組みやその実績をぜひとも工場周辺にお住まいの皆様へご理解いただきたいと考え、第1回目となりますが「レスポンシブル・ケア(RC)地域説明会」の開催を企画致しました。つきましては、お忙しい折りたいへん恐縮に存じますが、ご臨席を賜りたくご案内申し上げます。

敬具

期 日 : 11月11日(火)

時 間 : 13:00 ~ 15:30

場 所 : 勿来市民会館1階大会議室

12



2-2. 添付資料

～レスポンシブル・ケアとは～

化学製品を取り扱う企業が、開発から製造、輸送、使用、廃棄に至る全ての過程において「社会とのコミュニケーションを通して環境・安全・健康の確保を自主的にそして継続的に達成していく活動」をレスポンシブル・ケアと呼んでいます。

～レスポンシブル・ケア方針～

国際規則や法令を守ります。
地球環境に配慮し、安全な操業をします。
安全な製品を社会に提供します。
環境・安全の情報を管理し、役立てます。
社会とのより良い関係を築きます。

13



2-3. 出席者: 89名

地区役員など(周辺10地区の三役・他)・・・28名

諸団体(蛭田川周辺環境整備委員会・防犯協会・道の駅推進協議会・地域環境懇話会など)・・・11名

近隣県立高等学校 理科研究会の顧問・生徒・・・5名

行政機関など(県生活環境部・いわき労働基準監督署・勿来支所・警察署・消防署・マスコミ関係など)・・・15名

近隣の企業・・・・・・・・・・・・・・・・・・・・・・25名

14

RC活動地域説明会 11月11日開催

レスポンスブル・ケア（RC）活動 地域説明会 次第

1. 開会の挨拶	13:00～13:05	総務部長	須能 則和
2. 錦工場長挨拶	13:05～13:10	工場長	富澤 藤利
3. RC活動について	13:10～13:26	日本レスポンスブル・ケア協議会 事務局 部長	小高 弘光 様
4. 説明			
ビデオによる工場紹介	13:28～13:46	総務部長	須能 則和
RC活動の報告・	13:50～14:00	環境安全品質部長	武藤 成明
RC活動の報告・	14:00～14:15	総務部長	須能 則和
RC活動の報告・	14:17～14:42	環境安全部長	石原 孝夫
5. 休憩	14:42～14:55 (13分間)		
質問項目受付 (質問用紙回収)			
6. 質疑	14:56～		
7. ご招待者から	15:20～	いわき市議会「鮎川クラブ」会長 勿来地区行政囀託員連合会会長 中田区長 いわき市役所勿来支所長 福島県生活環境部環境保全領域 大気環境グループ 参事 工場長	阿部 廣 様 中根 理 様 長久保 弘 様 鈴木 榮一 様 樽井 俊二 様 富澤 藤利 須能 則和
8. 工場長謝辞	15:45～	工場長	富澤 藤利
9. 開会の挨拶	15:50～	総務部長	須能 則和

15

レスポンスブル・ケア活動と 社会との対話



日本レスポンスブル・ケア協議会 (JRCC)


16

レスポンシブル・ケアとは



以下、9ページにわたり、説明をいただきましたが、省略させていただきます。

17

レスポンシブルケア 活動報告

～ 呉羽グループの活動～

環境安全品質部長(本社) 武藤成明

以下は一部省略して紹介致します。

18



レスポンスブル・ケア実施宣言



当社および当社のグループ会社は、地球環境の保護、人の安全と健康の確保は企業活動の根幹と考え、企業の社会的責任であるとの認識の下に、レスポンスブル・ケアの実施を宣言します。当社および当社のグループ会社は、次の「レスポンスブル・ケア方針」の下に、実施計画を策定し実行していきます。

この方針は、当社および当社のグループ会社のすべてに共通に適用されるものです。

1995年4月20日

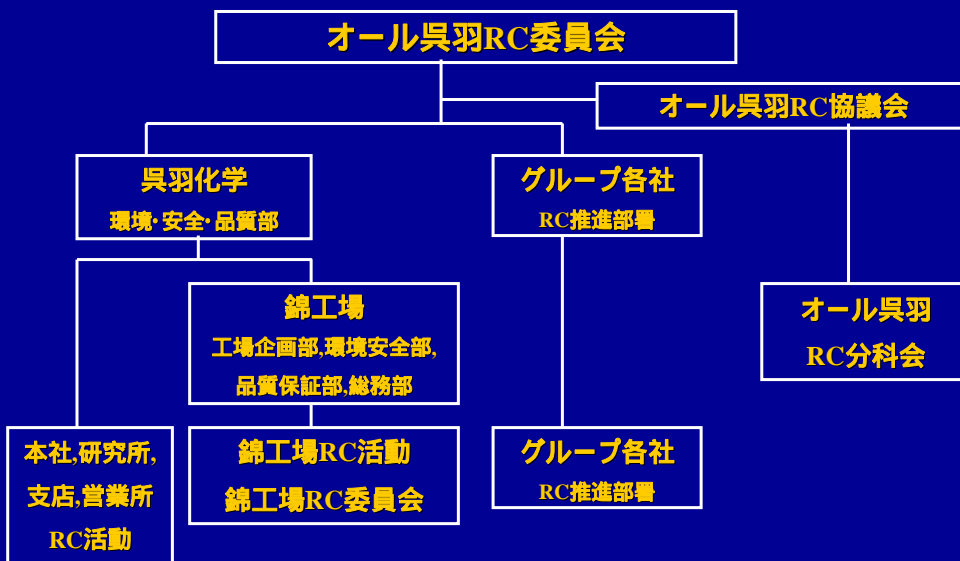
2002年7月1日 一部改訂

呉羽化学工業株式会社

経田川-堰下川合流地点



レスポンスブルケア取組体制





レスポンシブル・ケア方針



- ◆国際規則や法令を守ります
- ◆地球環境に配慮し、安全な操業をします
- ◆安全な製品を社会に提供します
- ◆環境・安全の情報を管理し、役立てます
- ◆社会とのより良い関係を築きます

医薬品製造部三四郎池

21



レスポンシブルケア 活動報告

～保安防災/コミュニケーション活動～

総務部長 須能則和

以下は一部省略して紹介
致します。



22



錦工場の取得国際規格

環境マネジメントシステム

ISO-14001:1996

品質システム

ISO-9001:1994



レスポンシブルケア活動を
確実かつ継続的に推進するために

23



保安防災に対する取り組み

錦工場は危険物、高圧ガスを取り扱う工場です。保安防災は最も大切な責務であり、地域住民の方々の信頼に応えていきます。

主な保安訓練

- ・総合防災訓練
- ・通報連絡訓練
- ・職場毎訓練

2003年出初式

常備防災要員

年間60時間以上の
防災訓練/教育を実施



24



排煙脱硫設備

25



総合排水処理設備

26



地域とのコミュニケーションに対する取り組み



27



レスポンスフルケア 活動報告

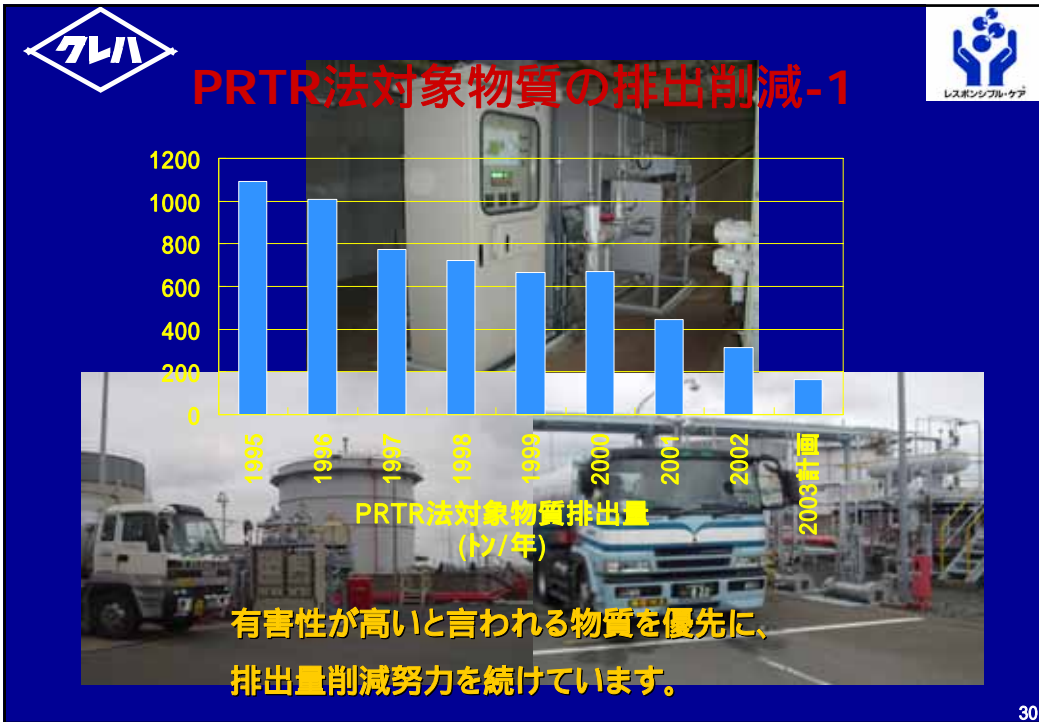
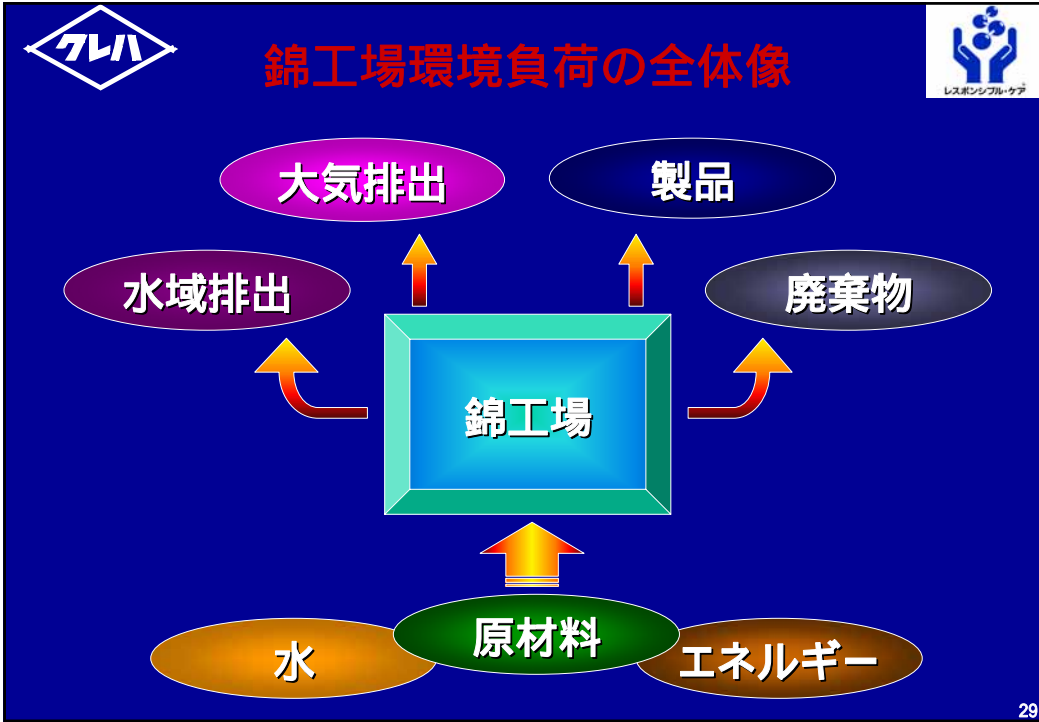
～環境改善活動～

環境安全部長 石原孝夫

以下は一部省略して紹介致します。

錦工場航空写真(南西方向より)

28

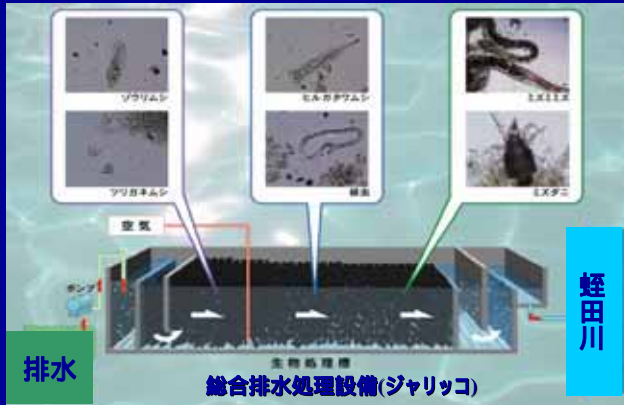




水質汚濁防止-1 ～ 排水処理設備 ～



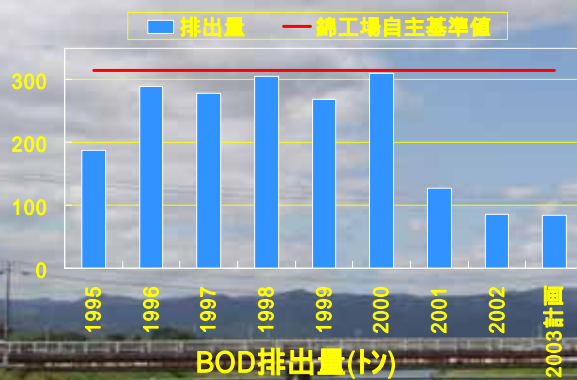
2001年、より浄化能力の高い工場排水処理設備に更新しました。



自然(微生物)の力を借りて、工場排水をきれいにしています。



水質汚濁防止-3 ～ BOD(生物化学的酸素要求量) ～



錦工場排水放水口直下流の映像



水質汚濁の指標の1つであるBODを大幅に削減しました。
引き続き更なる改善に努めます。

フレハ **産業廃棄物適正管理** レスポンスフルケア

```

    graph LR
      A[錦工場の廃棄物] --> B[外部再利用]
      A --> C[外部最終処分場]
      A --> D[自社再利用]
      A --> E[中間処理業者]
      A --> F[自社最終処分場]
  
```

事業活動から排出される産業廃棄物の処理は重要な企業責任であると認識し、発生量の削減、有効利用先の多様化等に引き続き取り組みます。

自社最終処分場

33

フレハ **環境保全対策投資** レスポンスフルケア

年度	投資額 (億円)
1995	2
1996	5
1997	10
1998	15
1999	18
2000	23
2001	37
2002	43
2003計画	49

2002年度投資の主な内容

- ・化学物質排出削減設備
- ・臭気センサー増設

従業員の工夫/提案等、数多くの小さな改善投資も実行しています。

触媒式低温燃焼装置 総合排水処理設備 臭気センサー

34

御清聴ありがとうございました。



地域の皆様、
これからもよろしくお願い致します。



呉羽化学工業株式会社 錦工場

35

RC地域説明会質問表



第1回 RC地域説明会ご出席者 各位

平成15年11月11日

呉羽化学工業株式会社 錦工場

レスポンスブル・ケア地域説明会質問表

「第1回レスポンスブル・ケア地域説明会」にご参加いただき有難うございます。お手数ですが、どんなことでも結構ですので、ご質問等ございましたら下欄に記載し休憩時間に提出して下さい。ようお願いいたします。

尚、提出場所は会場内の質問表入れにお入れ下さい。

36

H14年度 PRTRデータの取りまとめ 結果 と リスクコミュニケーション推 進への取組

福島県 環境保全領域 大気環境グループ

以下5ページにわたり説明をいただきました
が、省略させていただきます。

37

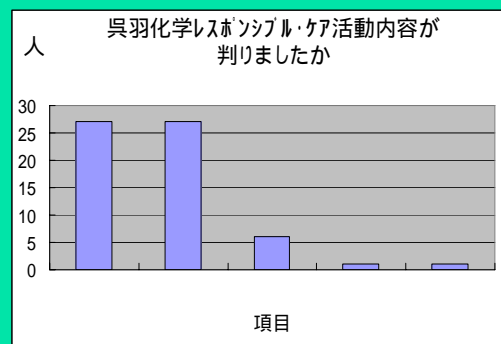


RC活動地域説明会 アンケート集約結果

アンケート回収総数 = 64、無回答 = 3、複数回答 = 4。
(配布総数 = 81枚) 回答率 = 95.3%、回収率 = 79%

設問-1: 呉羽化学レスポンシブル・ケア活動の内容が 判りましたか

内容は良く判った	27
概要は理解できた	27
内容の一部については良く判った	6
良く判らなかった	1
その他 (今後、勉強して行きたいが、1名)	1



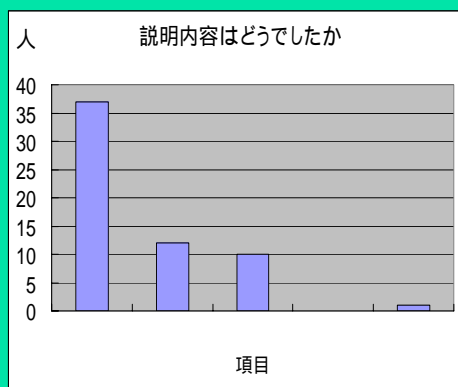
38



RC活動地域説明会 アンケート集約結果

設問-2 : 説明内容はどうでしたか

非常に判りやすい説明であった	37
一部分を除き判りやすい説明であった	12
もう少し噛み砕いて説明してほしかった	10
難しかった	0
その他 (企業以外の人には聞きなれない言語であったのでは)	1



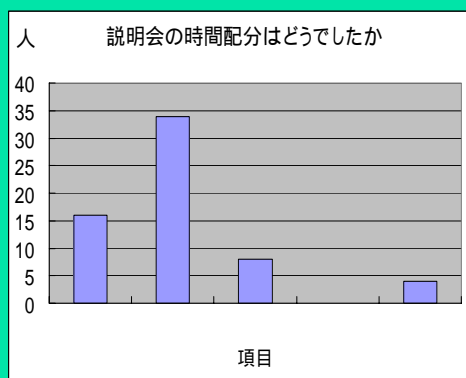
39



RC活動地域説明会 アンケート集約結果

設問-3 : 説明会の時間配分はどうでしたか

長かった	16
丁度良かった	34
少し短かった	8
短かった	0
その他 (予定時間内で終了すべき) (時間を延ばし具体的な説明をして欲しかった) (平日、日中を考えると一般の方々には少し長いのではないか)	4



40



RC活動地域説明会 アンケート集約結果

設問-4:具体的に説明して欲しかったものがありますか？
設問-5:その他感想、ご要望をお聞かせください。

この「回答」および「まとめ」につきましては、省略させていただきます。