

福島浜通り実証区域提供可能施設 ( ~~ダム~~河川 )

平成27年6月9日 (平成27年11月27日更新)

施設提供自治体	ふりがな	みなみそうまし		
	自治体名	南相馬市		
	担当者連絡先	担当者氏名		
		担当者所属		
		電話番号		
		FAX 番号		
メールアドレス				

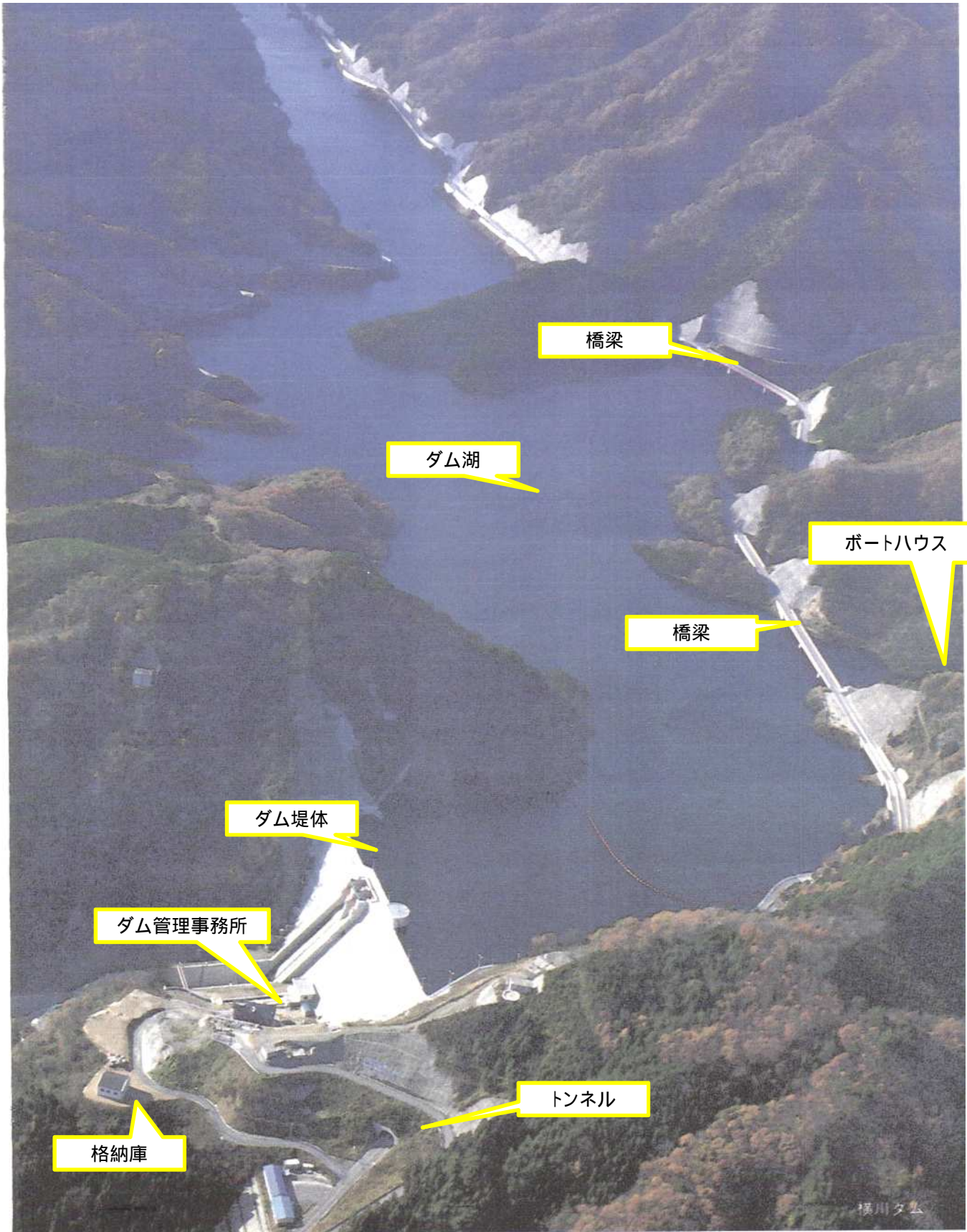
対象施設基本情報	ダム名 <del>河川名</del>	横川ダム ( 県営ダム・南相馬市が維持管理を受託 )		
	場所・アクセス	場 所 南相馬市原町区馬場字滝地内 アクセス 国道6号まで11 km 南相馬 ICまで9.5 km		
	完工年 (ダム)	昭和59年3月		
	形式 (ダム)	重力式コンクリートダム		
	図面の有無 有りの場合は別途添付	有り ( 別添のとおり )		
	諸元 (ダム)  図面があれば不要	堤高	78.5 m	
		堤頂長、幅	200 m	
		総貯水量	1,365 万 m <sup>3</sup>	
		最大深さ	75.9 m ( 理論値 )	
	諸元 (河川)	供用可能な広さ		
水深				
接岸・係留施設	係船設備あり			
これまでの点検情報等の開示 の可否	所有者である県の了解が必要			

<p style="writing-mode: vertical-rl; text-orientation: upright;">対象施設基本情報</p>	<p style="writing-mode: vertical-rl; text-orientation: upright;">地図</p> 
<p style="writing-mode: vertical-rl; text-orientation: upright;">写真</p>	

<p>利用できる付帯施設・設備情報</p>	<p>ダム管理事務所の一部 (試験機器の一時格納、作業員の休憩、トイレ施設として)</p>
<p>周辺の宿泊施設情報</p>	<p>車で20分程度のところにホテルあり(JR原ノ町駅周辺) 別添の市内宿泊施設一覧を参照。 復興関係事業者により空きが少ない可能性あり。</p>
<p>その他特記事項</p>	<p>当該ダム施設は、トンネル、橋梁、ダム湖を有する施設。 施設は福島県が所有し、南相馬市が維持管理を受託。 ○施設の使用には県側(相双農林事務所)との協議手続きが必要のため、申請から使用までに1か月程度を要する。 農業及び工業用水に使用のため、水質に影響を及ぼす試験は不可。 仮に影響がない場合でもダム堤体近辺での試験は不可。 試験中の職員の立会いは原則不可(対応できず)。 安全性の確保、法規制等などの諸条件については、当方の情報不足もあり要相談。</p>

横川ダム

南相馬市 横川ダム 俯瞰図 p1





横川ダム

南相馬市 横川ダム 俯瞰図 p2

横川ダム 管理棟、格納庫、トンネル



横川ダム ポートハウス



横川ダム

南相馬市 横川ダム

横川ダム 諸元

ダム型式	コンクリート式重力ダム	放流バルブ・数量	農業1,000mm 工業400mm
所在地	南相馬市原町区馬場字滝地内	最大取水量	農業2.028m <sup>3</sup> /s 工業34,000m <sup>3</sup> /日
河川名	太田川水系太田川	受益面積	988.68ha
貯水量	1,365万m <sup>3</sup>	事業費	19,220,000,000円
有効貯水量	1,275万m <sup>3</sup>	満水面積	641,000m <sup>2</sup>
常時満水位	150.5m	雨量観測所	上流1箇所 ダム事務所1箇所
流域面積	44.2km <sup>2</sup>	放流警報装置	8箇所
水位観測所	上流2箇所 下流3箇所	バトロール車	1台(緊急自動車)
堤高	78.5m	船舶	巡視船1艘 集塵船1艘
堤長	200m	観測設備	気象観測 (気温・温度・気圧・風向・風速等)
堤体積	273,000m <sup>3</sup>		漏水計 3台
余水吐構造	鋼製ラジアルゲート		プラムライン 1台
寸法・門数	8.5m(M)×8.808m(H)2門		埋設計器 1台
設計洪水量	770m <sup>3</sup> /s	自家発電機	1台
異常洪水量	924m <sup>3</sup> /s	幹線水路	南幹線水路 ℓ=8,849m 開水路
取水型式	タワー式多孔式取水方式		雲雀ヶ原幹線水路 ℓ=7,621m ダグタイル鋳鉄管
取水ゲート方式	油圧操作鋼製スライドゲート	工業導水管	ℓ=3,304m ダグタイル鋳鉄管
取水ゲート門数	農業7門 工業7門		
放流バルブ型式	油圧操作ホロージェットバルブ		

## 南相馬市 横川ダム

横川ダム 諸元

### 設備の紹介



**洪水吐ゲート**  
貯水池の水位を調節するために使用する。



**取水ゲート**  
農業・工業共に独立した7門のゲートがあり、農業は水面近くの暖かい水、工業は水深の深い冷たい水を取水する。



**ホロージェットバルブ**  
取水ゲートから取水された水を調節する。



**遠方操作盤**  
ゲート等の施設を事務所より遠隔操作する。



**集塵船**  
貯水池内の清掃を行う。



**監査廊**  
ダム堤体に点検用のトンネルがあり、漏水点検などを実施している。

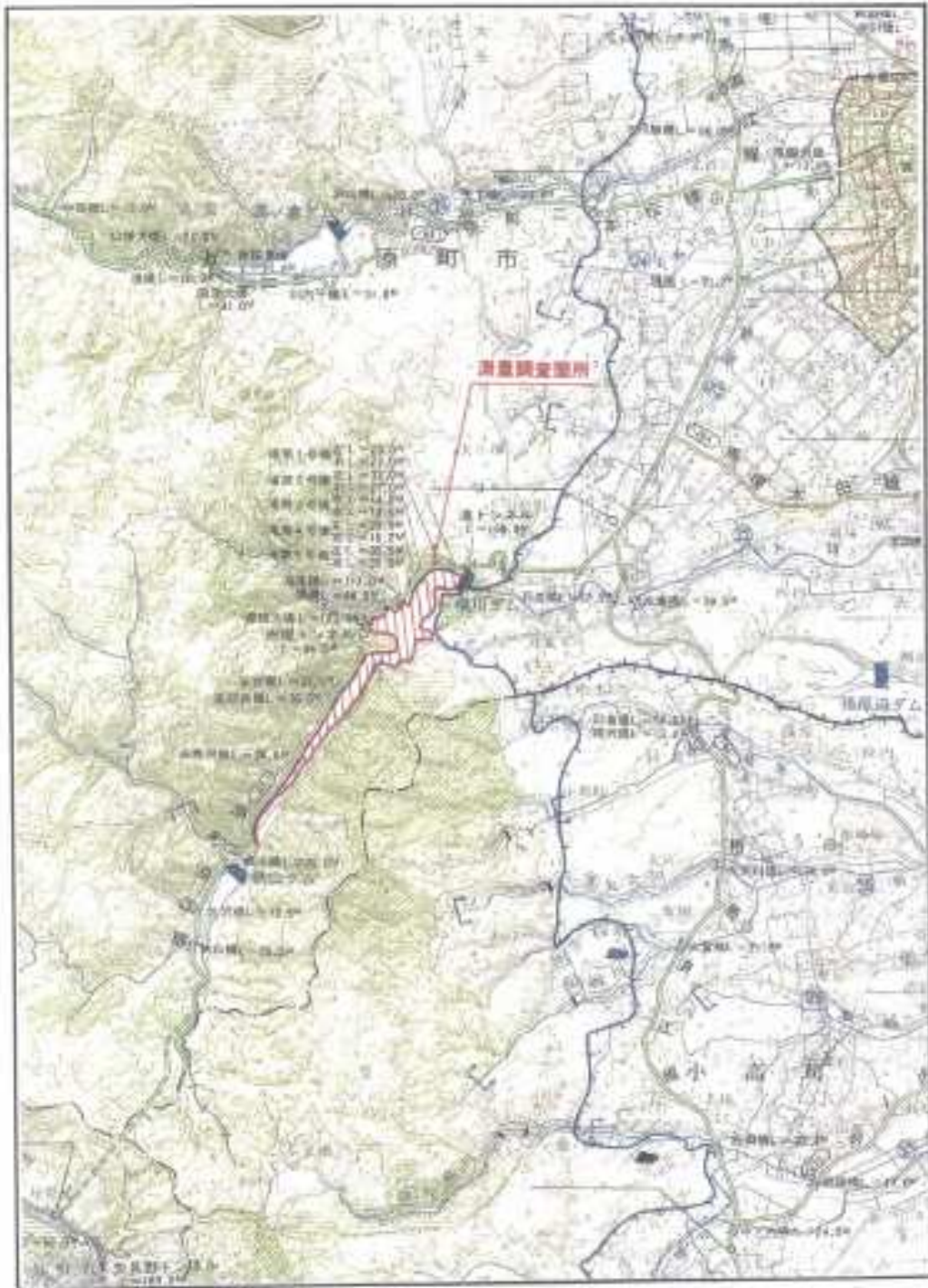


横川ダム

南相馬市 横川ダム

位置図

Scale: 50,000



横川ダム

## 南相馬市 横川ダム

横川ダム 堤体周辺図面、ダム湖図面

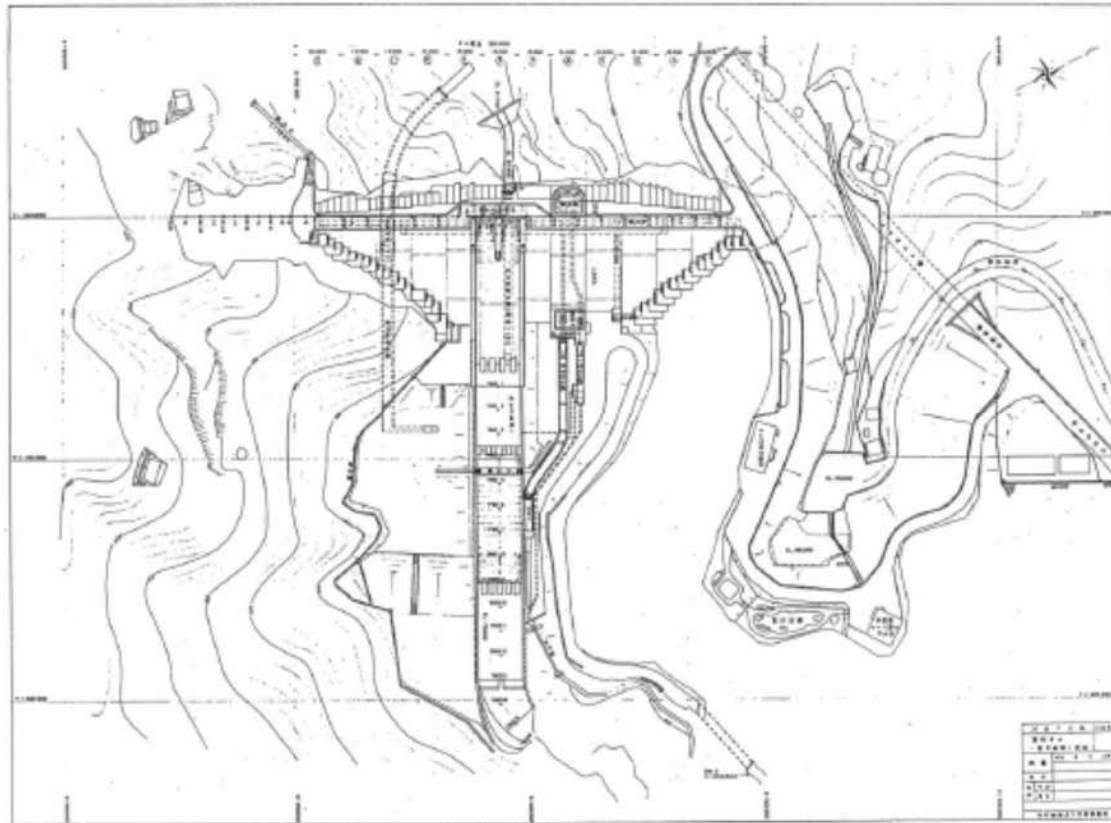
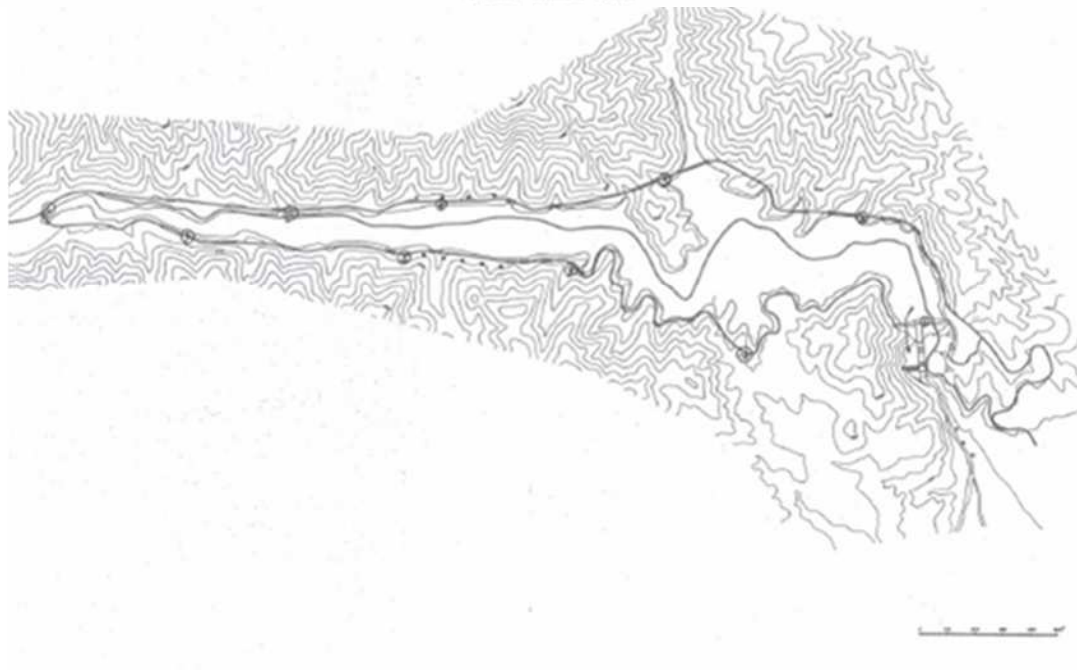


図-2.2.1 横川ダム 平面図

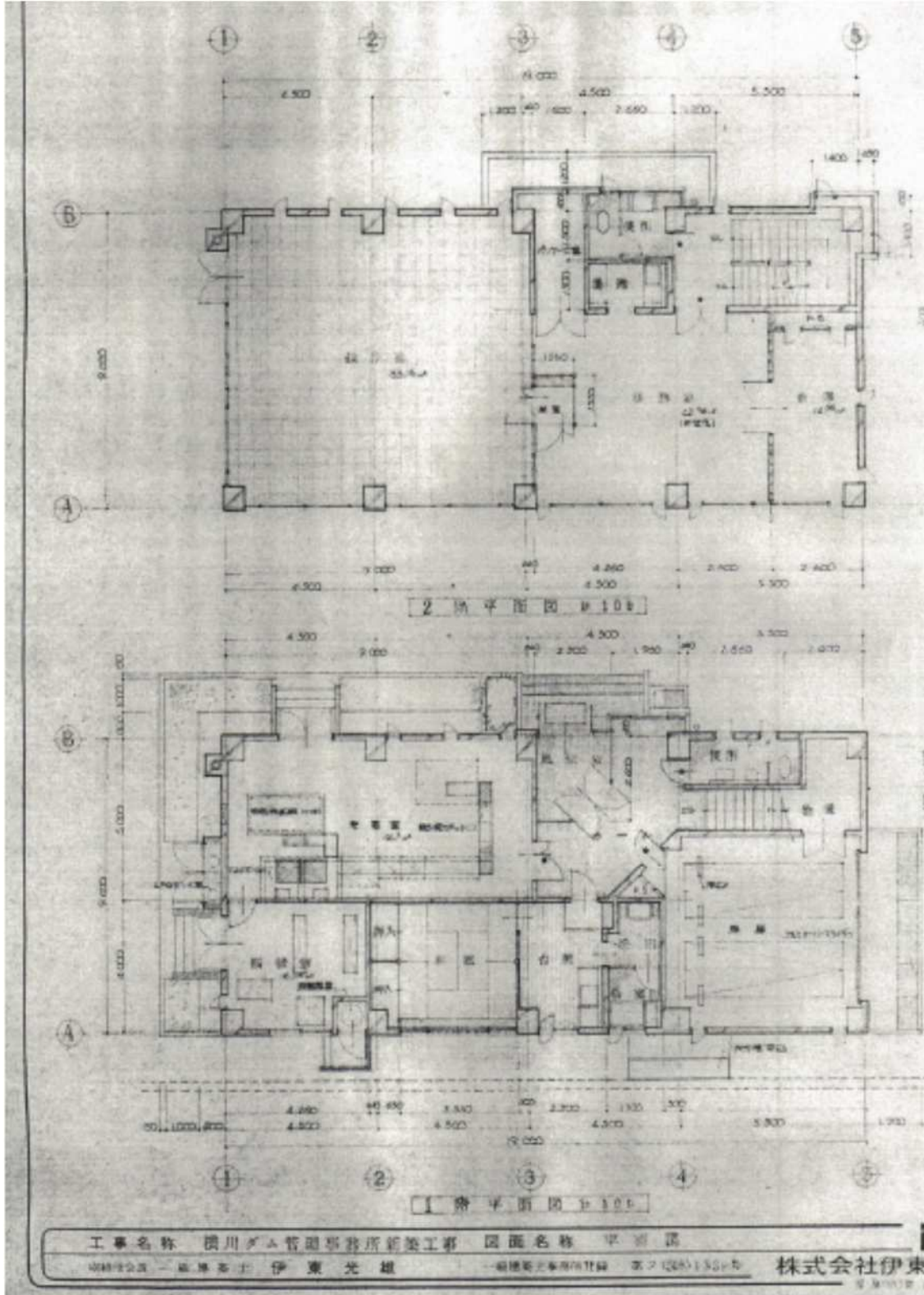




横川ダム

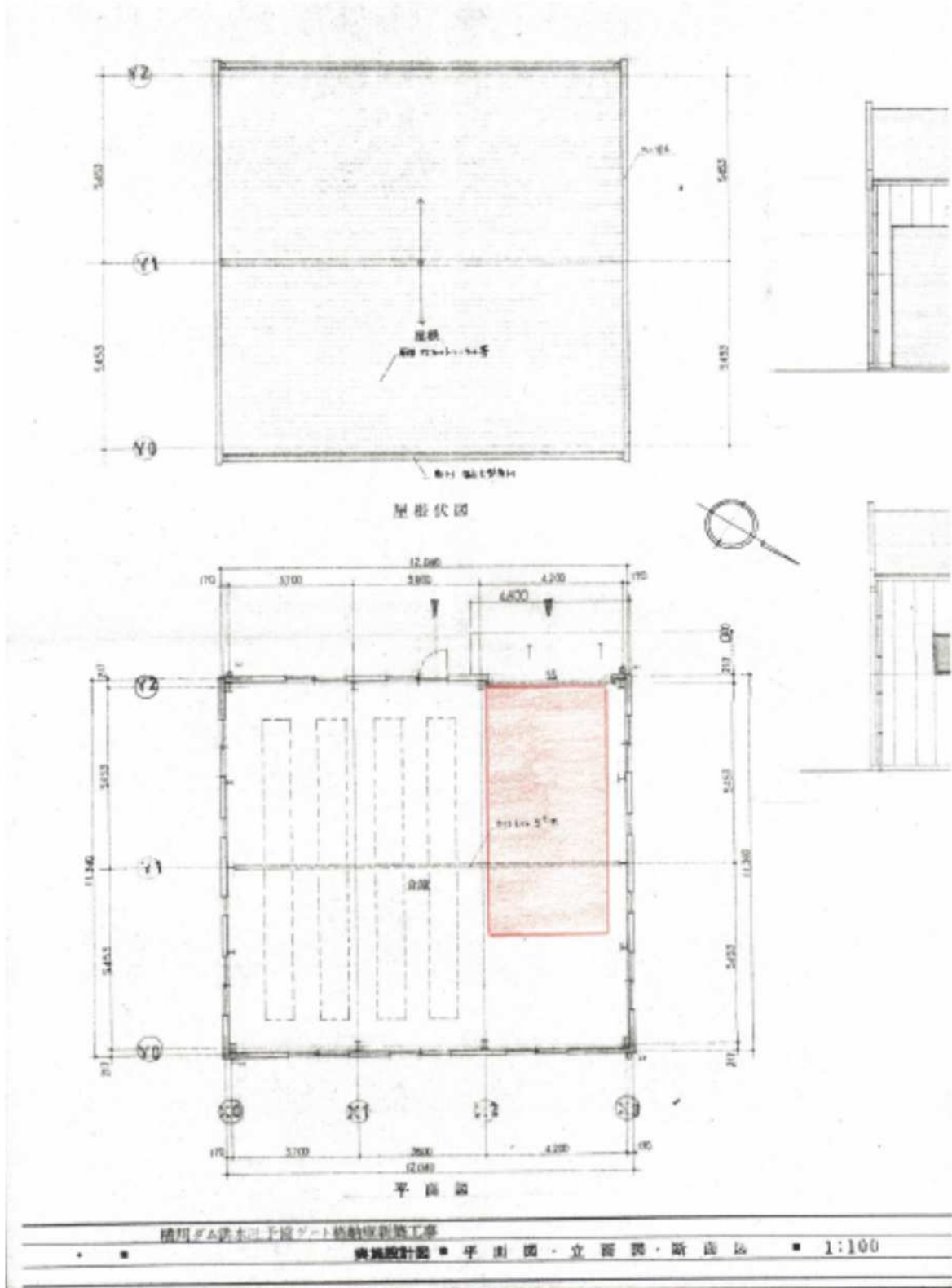
南相馬市 横川ダム

横川ダム 管理事務所図面



# 南相馬市 横川ダム

## 横川ダム 格納庫図面



現在、各宿泊施設とも、復興事業関係者の利用が多く、空き部屋数が限定される場合がございます。

### 南相馬市内宿泊施設一覧 (市外局番0244-)

	旅館名	電話	FAX	料金	〒	住所	備考	和室	洋室	広間	客室数	収容数	駐車場	
南相馬市旅館ホテル組合	1	ロイヤルホテル丸屋	23-6221	23-4601	6,300 ~	975-0004	原町区旭町2-28	宴会 結婚式		28	3	31	50	120
	2	ラフィ-ヌ	23-4111	22-8762	6,400 ~	975-0004	原町区旭町2-29	宴会 結婚式		28	4	32	48	70
	3	ホテル伊勢屋	22-2722	22-2427	5,400 ~	975-0004	原町区旭町2-39		1	29	1	31	37	10
	4	ホテル西山	24-3222	24-3229	4,000 ~	975-0004	原町区旭町2-49	食堂 サウナ	5	24		29	40	15
	5	ステーションプラザホテル	24-5550	23-2543	5,800 ~	975-0031	原町区錦町1-128	宴会・大浴 居酒屋	5	32		37	52	50
	6	ホテル扇屋	23-4147	23-4360	5,600 ~	975-0008	原町区本町1-77	会議	0	46	2	48	50	30
	7	松の湯旅館	23-3235		6,500 ~	975-0003	原町区栄町1-59	食堂 大浴	12			12	39	13
	8	たかだ旅館	24-2345		6,000 ~	975-0003	原町区栄町3-50	宴会 食堂	12		1	13	17	8
	9	和風亭もりの湯	23-4108	24-4180	7,700 ~	975-0007	原町区南町3-12	食堂 大浴・サウナ	13		3	16	50	35
	10	抱月荘	23-5826	23-5826	8,000 ~	975-0063	原町区馬場字川久保3	宴会 大浴	12		2	14	26	50
	11	ビジネスホテル高見	24-5668	24-5692	3,500 ~	975-0033	原町区高見町2-86 - 1	大浴場		36		36	59	55
	12	ビジネスホテル高見ANNEX	23-0317	23-0317	4,320 ~	975-0033	原町区高見町1-134-7	大浴場		35		35	35	25
	13	ホテル叶や	26-8545	26-8545	4,320 ~	975-0021	原町区金沢字物見山131-2	大浴場		100		100	100	100
	14	美晴湯旅館	46-2057	46-4188	6,500 ~	979-2334	鹿島区西町1-76-3		15			15	50	25
小計								75	358	16	449	653	606	

現在、事業者専用の模様

男性のみ



現在、各宿泊施設とも、復興事業関係者の利用が多く、空き部屋数が限定される場合がございます。

	旅館名	電話	FAX	料金	〒	住所	備考	和室	洋室	広間	客室数	収容数	駐車場	
その他の 宿泊施設	15	富士旅館	23-2485	26-3896		975-0003	原町区栄町3-83		21			21	52	
	16	ビジネス館 大鐘	23-7270	23-7274	4,120 ~	975-0042	原町区雫字塔場下197-1		22	8		30	30	30
	17	レスト・バル	25-2907	25-2903	5,500 ~	975-0024	原町区下北高平字堂下239-5			63		63	70	40
	18	ステップインはらまち	25-3639	25-0512	4,380 ~	975-0037	原町区北原字境堀188	大浴場		27		27	33	30
	19	ステップイン六貫山	24-0155		4,380 ~	975-0036	原町区萱浜字六貫山27-1	大浴場	5	25		30	35	30
	20	マルマンビレッジ	22-5847	26-3962		975-0021	原町区金沢字物見山87-3	食堂	109			109	218	80
	21	ビジネス旅館 錦荘	23-2228			975-0005	原町区二見町1-135		14	1	1	16	48	15
	22	コモド・イン南相馬	26-5356		5,800 ~	979-2453	鹿島区小池字原畑31	食堂		188		188	188	100
	小 計								171	312	1	484	674	325

レスト・バル以外、ほとんどが復興関係事業者活用

は室料のみ

合 計								246	670	17	933	1327	931
-----	--	--	--	--	--	--	--	-----	-----	----	-----	------	-----