

福島浜通り実証区域提供可能施設（オープンスペース~~その他~~）

平成29年9月7日

施設提供自治体	ふりがな	みなみそうまし		
	自治体名	南相馬市		
	担当者連絡先	担当者氏名		
		担当者所属		
		電話番号		
		FAX 番号		
メールアドレス				

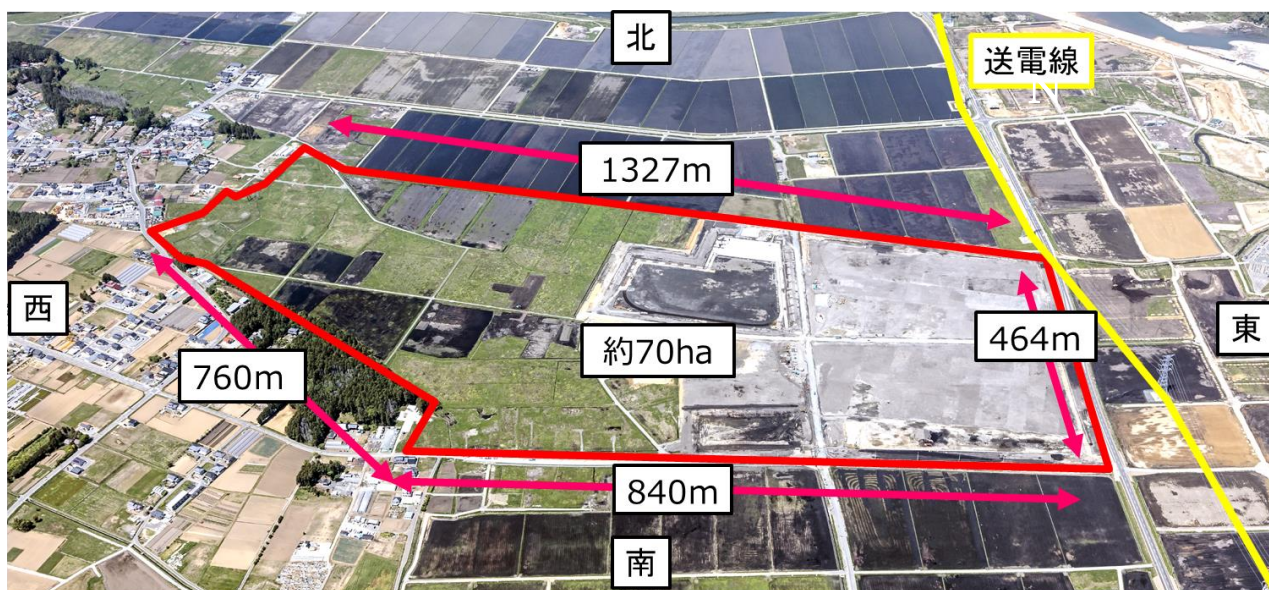
対象施設基本情報	場所・アクセス	名称 南相馬市復興工業団地 場所 南相馬市原町区萱浜地内 アクセス 国道6号まで 2.5 km 南相馬 IC まで 9 km
	人の出入りの有無	工業団地造成工事中のため、場所により工事関係者の立入あり。
	利用可能領域の広さ	敷地面積約70haのうち、利用時に造成工事に支障がない部分をご利用いただけます。 詳細は担当までお問い合わせください。
	道路幅（最大、最小）	車道 6.0 m 歩道 2.5 m
	周辺建物や送電線等の有無	送電線 敷地の東側を通っている。 周辺民家 敷地南側から西側に隣接。
	実験時に立ち入り制限等の措置が可能か	基本的に一般人の立入はない。 ※但し、敷地周辺にフェンス等が無いため物理的閉鎖は困難。

地図



対象施設基本情報

写真



利用できる付帯施設・設備情報	○携帯電話の通信状態良好。 ○車で5分のところに道の駅及びコンビニあり（食事・トイレ）。
周辺の宿泊施設情報	車で5～10分程度のところにホテルあり （JR原ノ町駅周辺及び国道6号線沿い）
その他特記事項	○造成エリアのため、利用可能エリアに変動あり。 ○実証実験の費用助成制度あり（2分の1 20万円まで）。