

道路パトロール情報

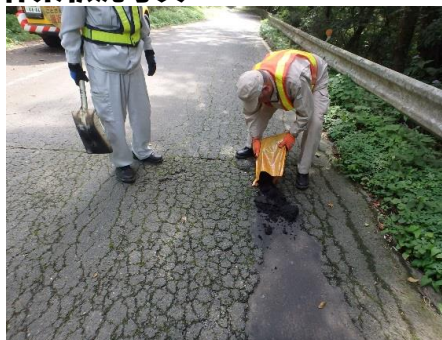
「いわき市南部エリア」
〔令和元年10月〕

○道路パトロールとは

勿来土木事務所では、国・県道11路線155kmの道路パトロールを行っています。

道路パトロールでは、歩行者や通行車が安心して安全に通行できるように道路施設の点検を行っています。道路上の障害物の撤去や路面にあいた穴の補修など簡易にできる作業はその場ですぐに行いますが、大がかりな補修が必要な場合は補修工事を業者に発注して行います。

・作業状況写真



道路補修作業



側溝清掃作業



支障木撤去作業

○先月（R1. 9月）の道路パトロール実績

項目・作業内容	主な場所（路線名）	作業箇所数
穴埋め 路面の穴ほこ補修	いわき市錦町鶴ヶ町（国道289号）	1 件
落石 落石除去		0 件
倒木・枝払い 倒木除去等	いわき市田人町荷路夫（勿来浅川線）	9 件
道路補修 縁石補修・側溝清掃等		0 件
法面 法面崩れ補修		0 件
動物 動物事故の対応	いわき市川部町根小屋（国道289号）	3 件
落下物 車からの落とし物処理等	いわき市佐禰町八反田（日立いわき線）	2 件
凍結 凍結防止剤散布・砂箱補充		0 件
作業箇所合計		15 件

○今月（R1. 10月）の道路パトロール重点項目

「側溝つまり・穴埋め」

チェックポイント

- ・ポットホール、段差等の状況確認
- ・落下物、動物の死がい等はないか
- ・路面の汚れはないか(油、土砂等)
- ・水たまり、マンホール等蓋のがたつき等確認

台風、大雨、大風等、まだまだ油断できませんね。運転には十分、注意しましょう。なお、道路や道路施設に異常等があった場合は、下記の問い合わせ先に連絡をお願いします。



問い合わせ先：勿来土木事務所業務課（tel 0246-63-2131）