

6. 管内の港湾概況

猪苗代湖には、当事務所が管理する地方港湾「翁島港」があります。

猪苗代湖では、江戸時代から湖面を利用した湖上交通ルートがあり、塩、魚、廻米等の輸送が盛んに行われていましたが、大正時代になると陸上輸送の隆盛により湖上交通は次第に衰退し、戦後は観光港として利用されるようになりました。

長浜地区では、昭和38年～40年にかけて栈橋と物揚場が整備され、以後遊覧船の発着地として賑わいを見せています。

蟹沢地区では、昭和63年～平成4年にかけてプレジャーボート用のマリーナ「翁島港マリーナ」が整備され、平成15年にはクラブハウスも完成し、マリンスポーツの拠点として利用されています。

(1) 「蟹沢地区」翁島港マリーナ施設概要

マリーナ施設	
クラブハウス	1 棟
陸上保管	101 隻
ディンギー・水上バイク	151 隻
設 備	
浮き栈橋	1 式
ディンギーヨット用スロープ	1 基
給油施設	1 式
専用駐車場(普通車 168 台、バス1台)	169 台
上下架クレーン(35ft)	1 基

※翁島港マリーナ運営 マリーナ・レイク猪苗代（指定管理者）



翁島港マリーナ

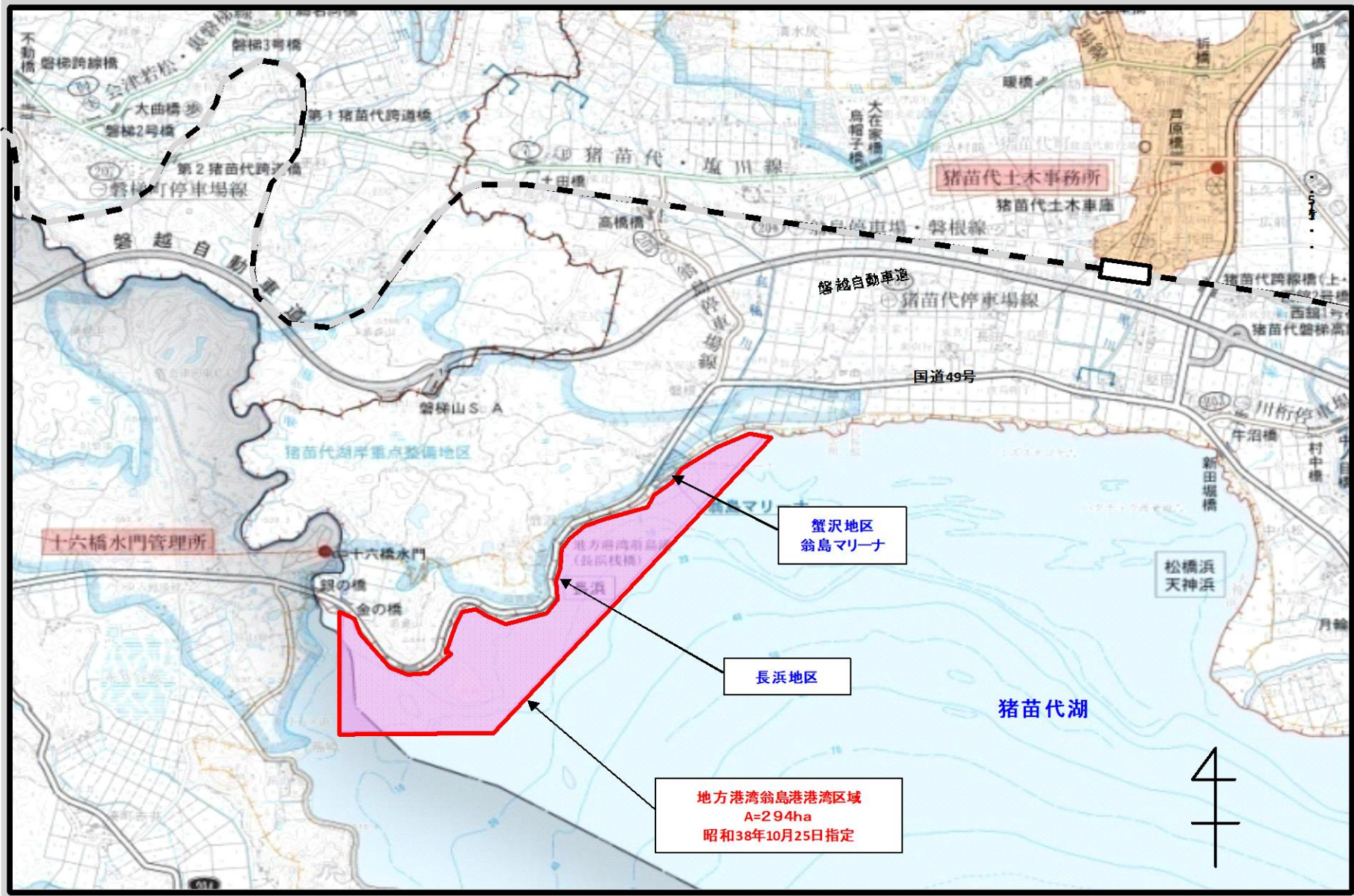
(2) 長浜地区施設概要

港湾施設	
長浜棧橋(60m×2、幅7.0m)	1 基
物揚場(L32m×W21m)	1 基
回頭泊地(-1.5m、-2.5m)	1 式

その他施設	
駐車場(生活環境部)	23台
トイレ(猪苗代町)	1カ所



長浜棧橋に接岸中の観光遊覧船



至
会津若松

至
福島

至
郡山

「翁島港」位置図(港湾区域)