

5. 管内の砂防概況

(1) 管内の砂防指定地

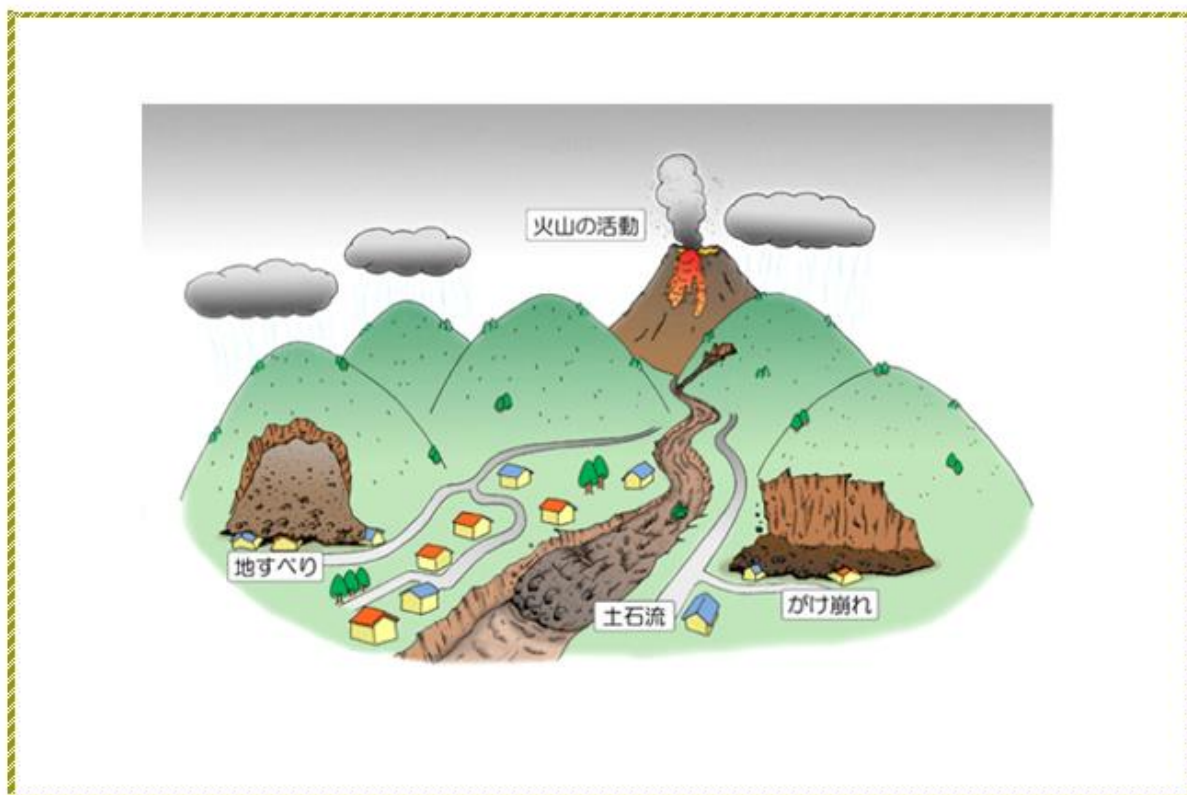
当管内は、磐梯山をはじめ安達太良山などの活火山とこれに連なる猫魔ヶ岳や箕輪山、山形県境に東西に連なる吾妻連峰の山々など、いずれも火山活動によって形づくられた山群に囲まれた標高500m～1,800mに位置しております。

こうした地勢から、当管内には多数の河川や溪流が存在するとともに、火山噴出物の堆積により構成された地形であるため、長年にわたり風雨や流水による浸食作用を受けて荒廃した溪流が多い状況です。このため豪雨等による土砂災害が発生しやすく、また、活火山が噴火した場合、直接的に被害を受ける可能性が高い地域でもあります。

このため、土砂災害から住民の生命と財産を守るため、古くから砂防事業が進められています。

※砂防指定地50箇所（312.4ha）

※土石流危険溪流 59箇所



砂 防 指 定 地

NO	告示番号	告示年	河川溪流名	延長(m)	面積(ha)	所在町村
1	建 47号	S36	長井川	2500	10.00	北塩原村
2	建 76号	H元	長井川	1061.3	5.00	北塩原村
3	建 47号	S36	吾妻川	2,800	11.20	北塩原村
4	建 980号	S42	大川入川	1,800	6.12	北塩原村
5	建 980号	S42	会津川	1,900	5.130	北塩原村
6	建1355号	S45	道前川	2000	4.80	北塩原村
7	建1604号	S57	中ノ沢	340	1.59	北塩原村
8	建1438号	S47	小屋川	2000	2.00	磐梯町
9	建497号	H5	小屋川	103.5	0.15	磐梯町
10	建 273号	S53	花川	150	0.90	猪苗代町
11	建 78号	S55	花川	340	1.50	猪苗代町
12	建 840号	S54	大倉川	400	1.79	猪苗代町
13	建1135号	S59	大倉川	1,080	7.79	猪苗代町
14	建2373号	S63	大倉川	123	0.53	猪苗代町
15	建783号	H2	大倉川	1,840	29.76	猪苗代町
16	建100号	H6	大倉川	2,500	65.10	猪苗代町
17	建253号	H7	大倉川	860	7.20	猪苗代町
18	建2178号	H8	大倉川	860	0.04	猪苗代町
19	建 78号	S55	小倉川	650	8.96	猪苗代町
20	建1840号	H元	市沢及び左支川	240	0.98	猪苗代町
21	建1355号	S45	中の沢	560	2.52	猪苗代町
22	内8号	M37	酸川			猪苗代町
23	建 47号	S36	酸川	5850	29.25	猪苗代町
24	建 743号	S52	酸川支川硫黄川	540	0.33	猪苗代町
25	建2833号	S38	高森川	1700	5.44	猪苗代町

NO	告示番号	告示年	河川溪流名	延長(m)	面積(ha)	備考
26	建1604号	S57	梵天川	770	7.35	猪苗代町
27	建 74号	S54	中の沢	330	2.27	猪苗代町
28	建1355号	S54	入寿家川	180	0.40	猪苗代町
29	建1581号	S59	入寿家川及び左支川	117	0.56	猪苗代町
30	建 653号	H4	入寿家川	319	0.56	猪苗代町
31	建2373号	S63	第二入寿家川	170	0.95	猪苗代町
32	建2373号	S63	木地小屋川	300	1.97	猪苗代町
33	建1103号	S48	田茂沢川	450	4.19	猪苗代町
34	建 757号	S49	田茂沢川	1100	4.73	猪苗代町
35	総 61号	S23	小田川		2.85	猪苗代町
36	建1355号	S45	小田川	4,500	24.75	猪苗代町
37	建 172号	S23	琵琶沢		3.75	猪苗代町
38	総 61号	S23	聖川		4.62	猪苗代町
39	建2047号	S57	聖川	300	2.20	猪苗代町
40	総 61号	S23	千石川		9.48	猪苗代町
41	建1544号	S54	千石川	350	2.50	猪苗代町
42	建1252号	S60	白津川	225	0.87	猪苗代町
43	総 61号	S23	観音寺川		7.84	猪苗代町
44	建1786号	S56	前川	2800	13.70	猪苗代町
45	建1581号	S59	田子沼沢	278	0.80	猪苗代町
46	建 273号	S53	鮎(ショウ)沢	295	2.25	猪苗代町
47	第1017号	S3	鮎(ショウ)沢	300	0.79	猪苗代町
48	建 756号	S58	土津川	240	1.07	猪苗代町
49	国1091号	H14	トコロ沢	250	2.20	猪苗代町
50	国1310号	H23	トコロ沢	345	1.68	猪苗代町

合計	50	箇所、	面積	312.4	ha
----	----	-----	----	-------	----

土 石 流 危 險 溪 流 一 覧 表

NO	溪流番号	幹河川	溪流名	所在町村
1	402A0011	秋元湖	秋元沢	北塩原村
2	402A0013	桧原湖	長峰沢	北塩原村
3	402A0018	小野川湖	狐鷹森沢	北塩原村
4	402A0020	桧原湖	吾妻川	北塩原村
5	402A0021	桧原湖	金山沢	北塩原村
6	402A0022	長井川	金沢山2号	北塩原村
7	402A0023	桧原湖	芋畑沢	北塩原村
8	402A0024	桧原湖	ぼん沢	北塩原村
9	402A0025	桧原湖	金沢山3号	北塩原村
10	402A0028	会津川	道前川	北塩原村
11	407A0006	大谷川	石生川	磐梯町
12	407A0010	大谷川	花川	磐梯町
13	407A0014	祓川	石川	磐梯町
14	408A0001	日橋川	沢畑沢	猪苗代町
15	408A0003	猪苗代湖	押立沢	猪苗代町
16	408A0005	猪苗代湖	西手代沢	猪苗代町
17	408A0007	猪苗代湖	手代山沢	猪苗代町
18	408A0010	猪苗代湖	諏訪東沢	猪苗代町
19	408A0011	猪苗代湖	土津沢	猪苗代町
20	408A0014	猪苗代湖	丸山前沢	猪苗代町
21	408A0017	長瀬川	都沢	猪苗代町
22	408A0020	長瀬川	幸野沢	猪苗代町
23	408A0021	長瀬川	観音寺川	猪苗代町
24	408A0022	観音寺川	新屋敷沢	猪苗代町
25	408A0023	長瀬川	白津沢	猪苗代町
26	408A0025	長瀬川	水上沢	猪苗代町
27	408A0026	千石川	内野沢	猪苗代町
28	408A0027	千石川	内野沢2号	猪苗代町
29	408A0029	長瀬川	志津沢	猪苗代町
30	408A0030	長瀬川	荻窪沢	猪苗代町

NO	溪流番号	幹河川	溪流名	所在町村
31	408A0032	長瀬川	聖川	猪苗代町
32	408A0034	長瀬川	中ノ沢	猪苗代町
33	408A0035	長瀬川	小水沢	猪苗代町
34	408A0036	酸川	名家沢	猪苗代町
35	408A0037	酸川	瀬戸山沢	猪苗代町
36	408A0038	酸川	酸川野沢2号	猪苗代町
37	408A0039	酸川	酸川野沢	猪苗代町
38	408A0040	酸川	田茂沢川	猪苗代町
39	408A0041	酸川	木地小屋川	猪苗代町
40	408A0054	酸川	大原沢	猪苗代町
41	408A0055	達沢川	入寿家川	猪苗代町
42	408A0056	達沢川	第2入寿家川	猪苗代町
43	408A0057	達沢川	達川	猪苗代町
44	408A0058	達沢川	中ノ沢	猪苗代町
45	408A0059	高森川	梵天川	猪苗代町
46	408A0061	高森川	横向川	猪苗代町
47	408A0062	酸川	高森川	猪苗代町
48	408A0063	長瀬川	琵琶沢	猪苗代町
49	408A0064	長瀬川	下辺沢	猪苗代町
50	408A0065	長瀬川	土手間沢	猪苗代町
51	408A0066	長瀬川	トコロ沢	猪苗代町
52	408A0069	長瀬川	中ノ沢川	猪苗代町
53	408A0083	大倉川	大島原沢	猪苗代町
54	408A0084	小倉川	市沢	猪苗代町
55	408A0085	秋元湖	市沢2号	猪苗代町
56	408A0086	大倉川	小倉川	猪苗代町
57	408A0089	猪苗代湖	関脇沢	猪苗代町
58	408A0104	五百川	上戸沢	猪苗代町
59	408A0110	五百川	田子沼沢	猪苗代町
		合計	59	溪流

(2) 急傾斜地崩壊危険区域の現況

管内には猪苗代町にのみ6地区の急傾斜崩壊危険区域指定地があり、いずれも対策事業が概成しています。

番号	告示番号	指定年	地区名	延長 (m)	面積 (ha)	所在 町村	備考
1	438号	S63	酸川野	300	0.92	猪苗代町	概成
2	458号	S59	高森	140	0.93	猪苗代町	概成
3	344号	H2	関脇	280	1.80	猪苗代町	概成
4	389号	S60	壺下	331	1.63	猪苗代町	概成
5	325号	S62	小田	500	2.13	猪苗代町	概成
6	381号	H26	山根	320	1.73	猪苗代町	概成
指定合計	6地区			1,871	9.14		
1			南切立			猪苗代町	
2			名家			猪苗代町	
3			村上			猪苗代町	
総合計	無指定地区含め9地区						

(3) 地すべり防止区域の現況

当管内には地すべり危険箇所はありません。

(4) 雪崩危険箇所の現況

当管内には雪崩危険箇所が11地区指定されています。

番号	全県番号	地区名	所在地	備考
1	95	金山2号	北塩原村大字桧原	
2	96	桧原1号	//	
3	97	桧原3号	//	
4	98	桧原4号	//	
5	128	酸川野1号	猪苗代町大字若宮	
6	129	山根	// 大字蚕養	
7	130	小田1号	// 大字蚕養	
8	131	川上	// 大字若宮	
9	132	土湯沢	// 大字若宮	
10	133	牛房作	// 大字三郷	
11	134	上戸	// 大字山湯	
合計 11地区				

(5) 土砂災害（特別）警戒区域

福島県では、土砂災害から県民の命を守るため、土砂災害防止法に基づく「土砂災害の危険性のある区域図（基礎調査の結果）」の公表や公表した区域の土砂災害警戒区域、土砂災害特別警戒区域への指定等を行っております。

土砂災害警戒区域とは、土砂災害が発生した場合、住民の生命または身体に危害が生ずるおそれがあると認められる土地の区域で、警戒避難体制を特に整備すべき土地の区域のことです。

土砂災害特別警戒区域とは、警戒区域のうち土砂災害が発生した場合、建築物の損壊が生じ住民の生命または身体に著しい危害が生ずる恐れがあると認められる土地の区域で、一定の開発行為の制限や居室を有する建築物の構造が規制される土地の区域です。規制の詳細については、福島県砂防課又は最寄りの県建設事務所河川砂防課までお問い合わせください。

○福島県内の土砂災害警戒区域等の指定箇所（福島県砂防課のホームページ）

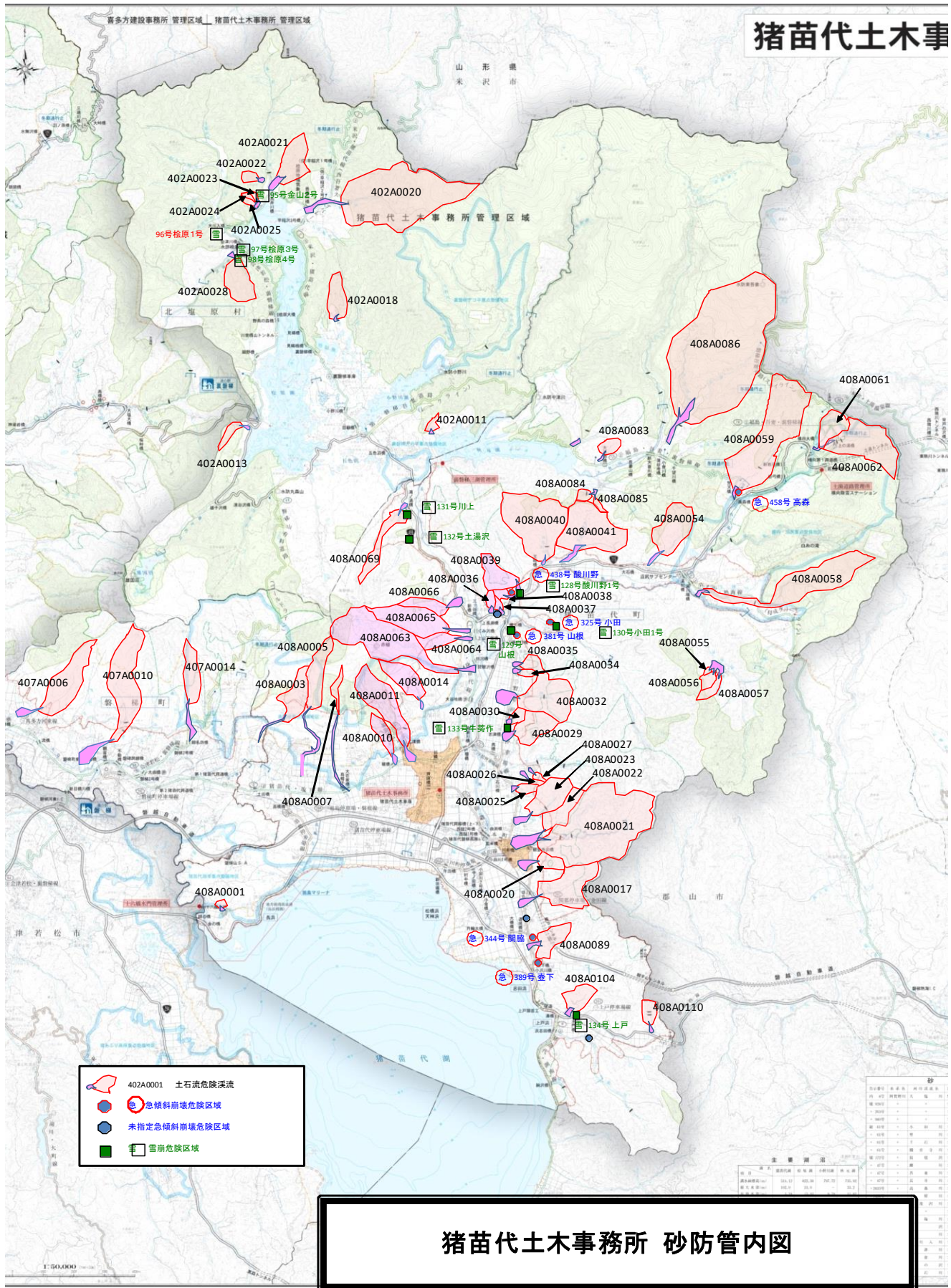
<http://www4.pref.fukushima.jp/sabou/newmain.html>





○管内の土砂災害の危険性のある区域（基礎調査の公表）

（福島県喜多方建設事務所のホームページ）

<http://www.pref.fukushima.lg.jp/sec/41350a/kisochosakekka-kitakata.html>

猪苗代土木事



-  402A0001 土石流危険渓流
-  急傾斜崩壊危険区域
-  未指定急傾斜崩壊危険区域
-  雪崩危険区域

猪苗代土木事務所 砂防管内図

主要諸元		単位	
全長	1,111.11	延長	km
幅員	400.00	幅員	m
断面	1:1	断面	-
設計	1972	設計	年
竣工	1972	竣工	年
管理	国土交通省	管理	機関
維持	国土交通省	維持	機関
備考	この図は、国土交通省の委託によるものである。		