

装置の概要

【型式等】

- 装置名称：非破壊構造解析装置
- メーカー：テスコ（株）
- 型式：TXS-CT300

【仕様】

- X線発生装置：最大管電圧300 kV、最小焦点寸法4 μm
- 検出器：16インチフラットパネルディスプレイ
- 搭載可能試料サイズ： $\Phi 500\text{ mm}$ 、最大重量：20 kg
- 最大撮像範囲： $\Phi 400\text{ mm}$ 、H500 mm



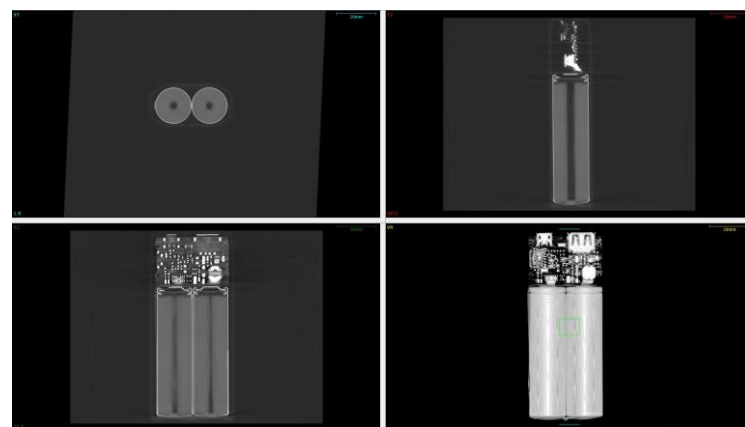
製品内部を壊さずに観察できます！

【装置の特徴】

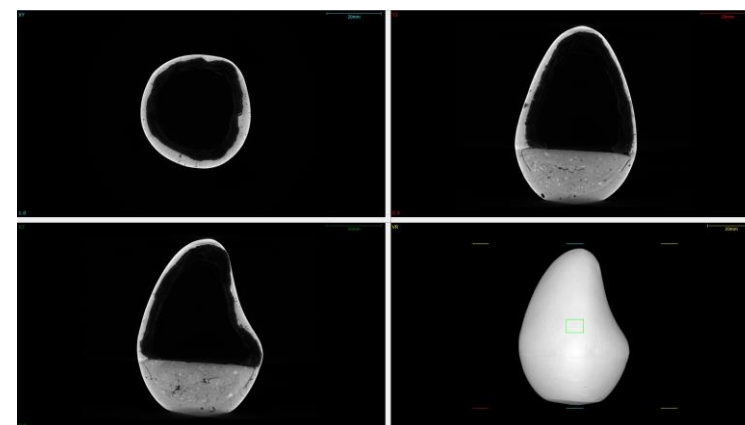
幅広い材料で鮮明な画質が得られる高出力マイクロフォーカスX線CT装置です。高出力X線源とフラットパネル検出器を組み合わせ、鮮明な画質で内部観察が可能です。遮蔽室内に設置してあるため、背の高い試料も観察可能です。

【主な用途】

- 製品の内部構造の確認
- モーターの内部観察
- ガラス・樹脂複合材の内部観察
- アルミ鋳物の内部観察
- etc...



二次電池



起き上がり小法師

料金・問い合わせ先

区分	単位	料金(円)
設備使用 非破壊構造解析装置 (TXS-CT300)	1時間ごと	17,790
依頼試験 非破壊試験 エックス線透過試験 CTスキャンシステムによる観察	1試料1測定につき	16,920

〒963-0297

郡山市待池台1丁目12番地

TEL：024-959-1739（プロジェクト研究科）

FAX：024-959-1761

併せて使うと効果的です！

超音波探傷映像化装置
(8,090円/時間)超音波探傷器（Gタイプ）
(810円/時間)

○その他の施設・設備は、福島県ハイテクプラザ 施設・設備データベースからご覧いただけます。

<http://www.pref.fukushima.lg.jp/w4/hightech/db/equipment/>

(令和〇年〇月)