

R03
更新

高調波・フリッカ測定器 (WT3000E)

EMC
試験

郡山

装置の概要

【型式等】

- 装置名称：高調波・フリッカ測定器
- メーカー：横河メータ&インスツルメンツ（株）ほか
- 型式：WT3000Eほか

【仕様】

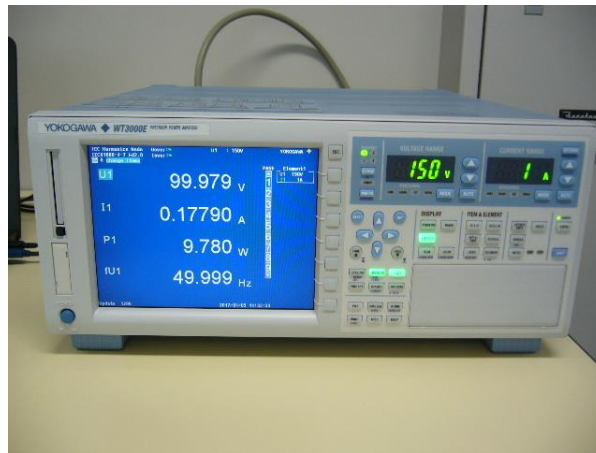
- 電力基本確度：± (0.01 % of reading + 0.03 % of range)
- 測定帯域：DC、0.1 Hz～1 MHz
- 測定レンジ電流/電圧：5 mA ～ 30 A/15 V～1,000 V



高調波電流や電圧変動・フリッカの測定ができます！

【装置の特徴】

プレジジョンパワーアナライザ (WT3000E) とリファレンスインピーダンスネットワーク (ES4152) を組み合わせることによって、IEC61000-3-2、JIS C 61000-3-2、IEC61000-3-3に準拠した、高調波電流、電圧変動/フリッカの測定を行うことができます。また、消費電力や待機電力などを測定することができます。



＜プレジジョンパワーアナライザ＞

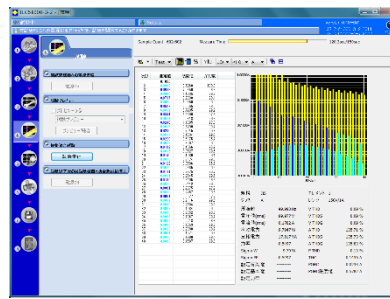


＜リファレンスインピーダンスネットワーク＞

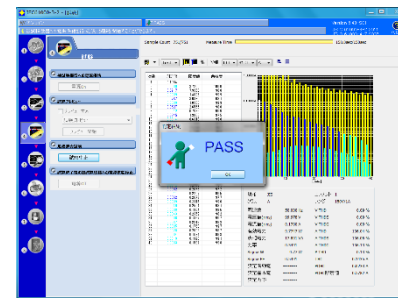
【主な用途】

- IEC61000-3-2、JIS C 61000-3-2 (高調波電流限度値規格試験)
- IEC61000-3-3 (電圧変動/フリッカ規格試験)
- 消費電力・待機電力測定

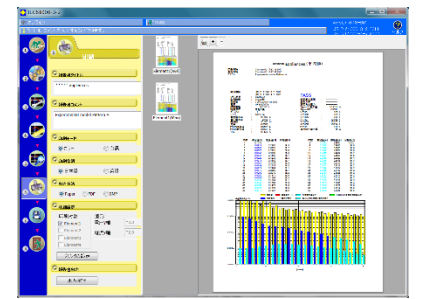
フロー式の操作画面で簡単に測定を行うことができます！



＜測定画面＞



＜判定結果＞



＜レポート出力可能＞

料金・問い合わせ先

	区分	単位	料金(円)
設備使用	高調波・フリッカ測定器 (WT3000E)	1時間ごと	1,580
依頼試験	—		

〒963-0297

郡山市待池台1丁目12番地

TEL：024-959-1738 (生産・加工科)

FAX：024-959-1761

併せて使うと効果的です！



パワーフェイルシミュレータ
(2,640円/時間)



磁界イミュニティ試験器
(1,160円/時間)

○その他の施設・設備は、福島県ハイテクプラザ 施設・設備データベースからご覧いただけます。

<http://www.pref.fukushima.lg.jp/w4/hightech/db/equipment/>

(令和2年6月)